

**Zeitschrift:** Bauen + Wohnen = Construction + habitation = Building + home : internationale Zeitschrift  
**Herausgeber:** Bauen + Wohnen  
**Band:** 15 (1961)  
**Heft:** 10: 1930-1960

## **Werbung**

### **Nutzungsbedingungen**

Die ETH-Bibliothek ist die Anbieterin der digitalisierten Zeitschriften. Sie besitzt keine Urheberrechte an den Zeitschriften und ist nicht verantwortlich für deren Inhalte. Die Rechte liegen in der Regel bei den Herausgebern beziehungsweise den externen Rechteinhabern. [Siehe Rechtliche Hinweise.](#)

### **Conditions d'utilisation**

L'ETH Library est le fournisseur des revues numérisées. Elle ne détient aucun droit d'auteur sur les revues et n'est pas responsable de leur contenu. En règle générale, les droits sont détenus par les éditeurs ou les détenteurs de droits externes. [Voir Informations légales.](#)

### **Terms of use**

The ETH Library is the provider of the digitised journals. It does not own any copyrights to the journals and is not responsible for their content. The rights usually lie with the publishers or the external rights holders. [See Legal notice.](#)

**Download PDF:** 02.04.2025

**ETH-Bibliothek Zürich, E-Periodica, <https://www.e-periodica.ch>**

# ELCO

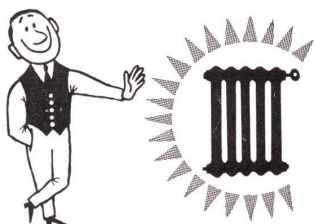


Elco-Ölfeuerungen werden überall eingebaut, wo Wert auf eine absolut zuverlässige und sparsame Wärmequelle gelegt wird.

Zürich, Militärstraße 76  
Telefon 051 25 07 51

**ELCO-ÖLFEUERUNGEN AG**

Mehr Wärme — weniger Brennstoff



**EMB-  
UMWÄLZPUMPEN**

für Zentralheizungen



EMB Elektromotorenbau AG  
Birsfelden  
Tel. 061/4118 50

# Spengler



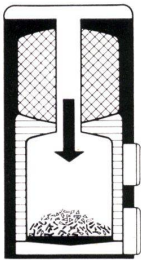
## arbeiten

Moderne Verformung in  
traditionell-dauerhafter  
Scherrer-Qualität.

JAKOB **SCHERRER** SÖHNE

Allmendstrasse 7 Zürich 2/59  
Tel. 051/25 79 80

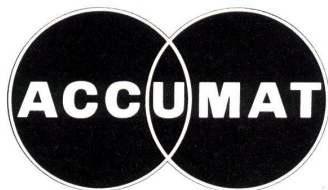
# ACCUMAT



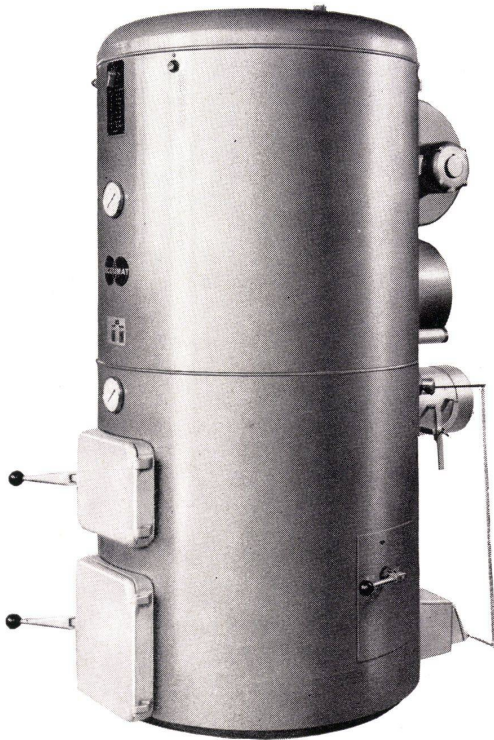
Für Einfamilienhäuser, Mehrfamilienhäuser, Restaurants, Hotels, Schulen, Spitäler, Anstalten, Fabriken usw., kurz überall dort, wo es auf Betriebssicherheit und hohe Wirtschaftlichkeit ankommt.

## Wer hohe Ansprüche stellt

an Wirtschaftlichkeit, Betriebssicherheit und Wohnkomfort, wählt den ACCUMAT. Diese universelle Kombination von Zentralheizungskessel und Boiler mit dem neuartigen Vertikal-Brenner verfeuert ohne Umstellung Heizöl, feste Brennstoffe und Abfälle. Volle Nennleistung auch bei Koksfeuerung. Grosse Brennstoffersparnis dank optimaler Wärmeausnutzung. Billiges Warmwasser praktisch unbeschränkt im Sommer und im Winter. Technische Unterlagen und Referenzliste stehen Ihnen zur Verfügung.



ACCUM AG GOSSAU ZH



### Innenbau :

Gruppe	Wo einzusetzen	Geeignet	Bedingt geeignet
Boden	Bungalow Wohnungsbau, Hallen und Messestände in vorgefertigter Bauweise.	Fußböden, Unterboden bei Schutz der Trittläche durch Belag.	Ohne Versiegelung der Trittläche mit Lack, Belag oder Teppichboden ist die Spanplatte als Fußboden nicht geeignet.
Wand	Innenausbauten im Wohnungsbau, Industriebau, Ladenbau, Schiffbau. Wärmedämmende und günstige akustische Eigenschaften. Vorgefertigte Bauteile.	Wandbekleidungen in Brüstungs-, Tür-Decken- und Raumhöhe, verdeckte und betonte Fuge, auf Lattenrost, fächerförmig, geschweift. Einbauwand, Regalwand, feste, versetzbare, bewegliche Trennwände, Türen, Ebnischen, Kabinen, Heizungsverkleidungen usw.	
Decke	Wie oben – zusätzlich im Hallenbau.	Deckenverkleidungen, Kassetendecken usw. Mit verdeckter und betonter Fuge, abgehängt, auf Lattenrost, fächerförmig, bogenförmig, mit eingebauten Lichtbändern.	Bogenförmig
Ladenbau	Theken, Schau-fenster, Vitrinen, Vertäfelungen, Schalter, Regale usw.	Alle plattenartigen Teile.	
Land-fahrzeuge	Innenausbau von D-Zug-Wagen, Baustellenwagen, Wohnwagen, Aus-stellungswagen.	Plattenartige Teile, die nicht Bestand-teil der Konstruk-tion sind.	Teile, die starken Erschütterungen ausgesetzt sind.
Wasser-fahrzeuge	Kabinen, Wan-dungen, Trenn-wände, Eigner-, Offiziers-, Mann-schaftsräume, Passagiersalons, Brückenausbau.	Möbel, Innen-ausbauten und Trennwände, die den Bedingungen «feuerhemmend» entsprechen müssen.	
<b>Außenbau</b>			
Wand	Wochenendbau, Bungalow, Freizeit-klausen, Verkaufsstände, Hallen, Leichtbauten und Unterstände, Bau-buden, Zäune, Schilder usw.	Als Baelement (besonders Fertig-bauweise), Span-platte muß durch geeignete Behand-lung wetterfest gemacht werden.	Als Mauervorhang, im Wohnungsbau oder Industriebau. Wenig prkatische Erfahrung.
Dach	Wie oben.	Flach- oder Sattel-dach, einfach- oder doppelwandig, je nach Verwen-dungszweck. Schnittflächen ver-siegeln, Platte durch Abdeckung (Bitumenpappe) schützen.	Im Hallenbau, Wohnungsbau und Industriebau. Wenig praktische Erfahrung. H.H.