

Zeitschrift: Bauen + Wohnen = Construction + habitation = Building + home : internationale Zeitschrift

Herausgeber: Bauen + Wohnen

Band: 16 (1962)

Heft: 2: Dänemark = Danemark = Denmark

Artikel: Architektenhaus in Skåde = Maison particulière à Skåde = The architect's house at Skåde

Autor: Zietzschmann, Ernst

DOI: <https://doi.org/10.5169/seals-331134>

Nutzungsbedingungen

Die ETH-Bibliothek ist die Anbieterin der digitalisierten Zeitschriften. Sie besitzt keine Urheberrechte an den Zeitschriften und ist nicht verantwortlich für deren Inhalte. Die Rechte liegen in der Regel bei den Herausgebern beziehungsweise den externen Rechteinhabern. [Siehe Rechtliche Hinweise.](#)

Conditions d'utilisation

L'ETH Library est le fournisseur des revues numérisées. Elle ne détient aucun droit d'auteur sur les revues et n'est pas responsable de leur contenu. En règle générale, les droits sont détenus par les éditeurs ou les détenteurs de droits externes. [Voir Informations légales.](#)

Terms of use

The ETH Library is the provider of the digitised journals. It does not own any copyrights to the journals and is not responsible for their content. The rights usually lie with the publishers or the external rights holders. [See Legal notice.](#)

Download PDF: 01.04.2025

ETH-Bibliothek Zürich, E-Periodica, <https://www.e-periodica.ch>



Knud Friis & Elmar Moltke Nielsen, Aarhus

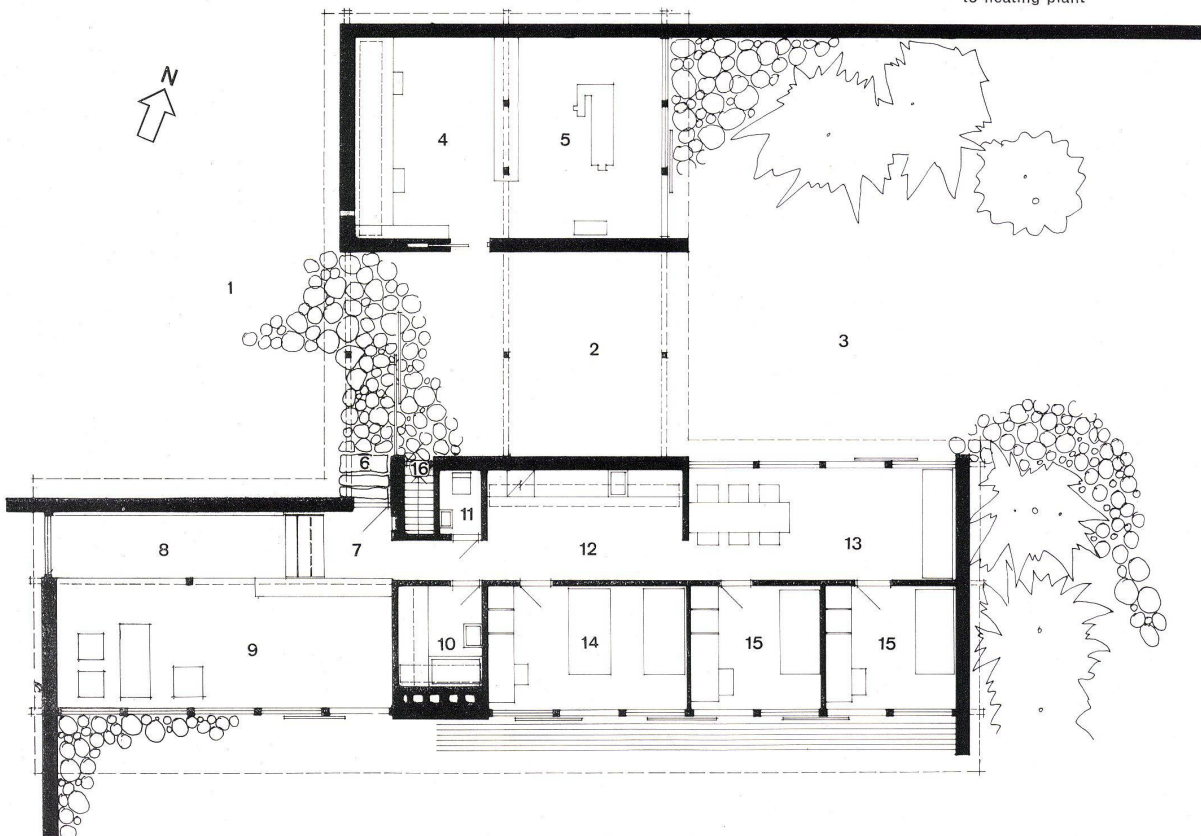
Architektenhaus in Skåde

Maison particulière à Skåde
The Architect's House at Skåde

1
Südansicht.
Vue du sud.
View from south.

2
Erdgeschoß-Grundriß 1: 350.
Plan du rez-de-chaussée.
Plan of ground floor.

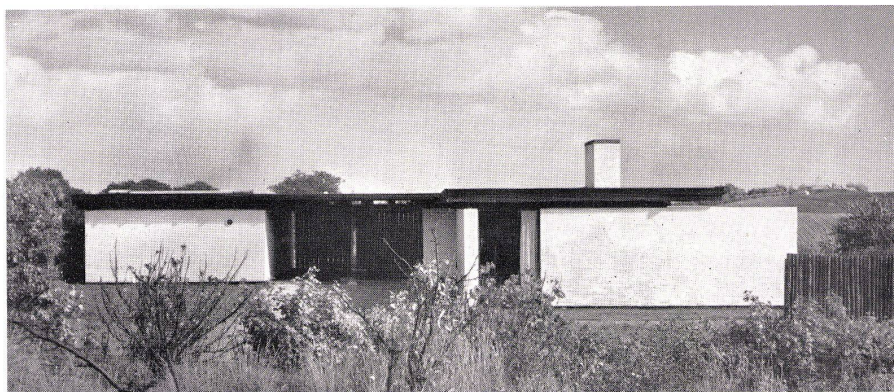
- 1 Eingang und Einfahrt / Entrée et accès / Entrance
- 2 Überdeckter Hof / Cour couverte / Covered court
- 3 Garten / Jardin / Garden
- 4 Atelier / Studio
- 5 Werkstatt / Atelier / Workshop
- 6 Hauseingang / Entrée / Entrance
- 7 Garderobe / Cloakroom
- 8 Liegepritsche / Chaise-longue
- 9 Wohnzimmer / Salle de séjour / Living-room
- 10 Bad / Bain / Bath
- 11 WC / Lavatory
- 12 Küche / Cuisine / Kitchen
- 13 EB- und Arbeitsplatz / Aire des repas et de travail / Dining and working area
- 14 Elternzimmer / Chambre des parents / Parents' room
- 15 Kinderzimmer / Chambre des enfants / Children's room
- 16 Zugang zur Heizung / Accès au chauffage / Access to heating plant



Typisch dänisch an diesem Haus ist sein Grundriß: der »Wagenschuppen«, der Hof und die Anordnung der Wohnräume, die alle in einer Reihe liegen. Im »Hof«, daß heißt zwischen »Wagenschuppen« (hier als Atelier und Werkstatt verwendet) und Haus, betritt man den Wohnbezirk, und zwar im Wohnzimmer, in das 2 Stufen hinabführen. Es öffnet sich ganz gegen Süden. Eine breite Liegepritsche lädt ein zum Lesen, zum Ruhen, zum Diskutieren. Der Korridor im ganzen Haus wird in die Räume einbezogen. Die Küche ist das natürliche Zentrum des Hauses. Das Speisezimmer dient auch als Kinder- oder Studierzimmer. Es hat direkten Zugang zu den Kinderschlafzimmern. Neben diesen liegen Elternschlafraum und Bad, vom »Korridor« aus zugänglich. Alle Südräume haben Gartentüren, vor den Schlafzimmern verläuft ein hölzerner, terrassenartiger Austritt. Ebenso dänisch wie der Grundriß ist die Verwendung robusten Materials, das sich ziemlich stark von der vom Bauhaus inspirierten Architekten unterscheidet. Es ist in seiner natürlichen Beschaffenheit und Struktur sichtbar. Die Außenwände sind »Holzwände« von 30 cm Dicke, roh verputzt und weiß getüncht auf der Innen- und auf der Außenseite. Tisch und Bänke im Speisezimmer bestehen aus breiten rohen Tannenbrettern. Die Tische in der Küche und im Waschraum haben Schieferflächen. Zie.



1

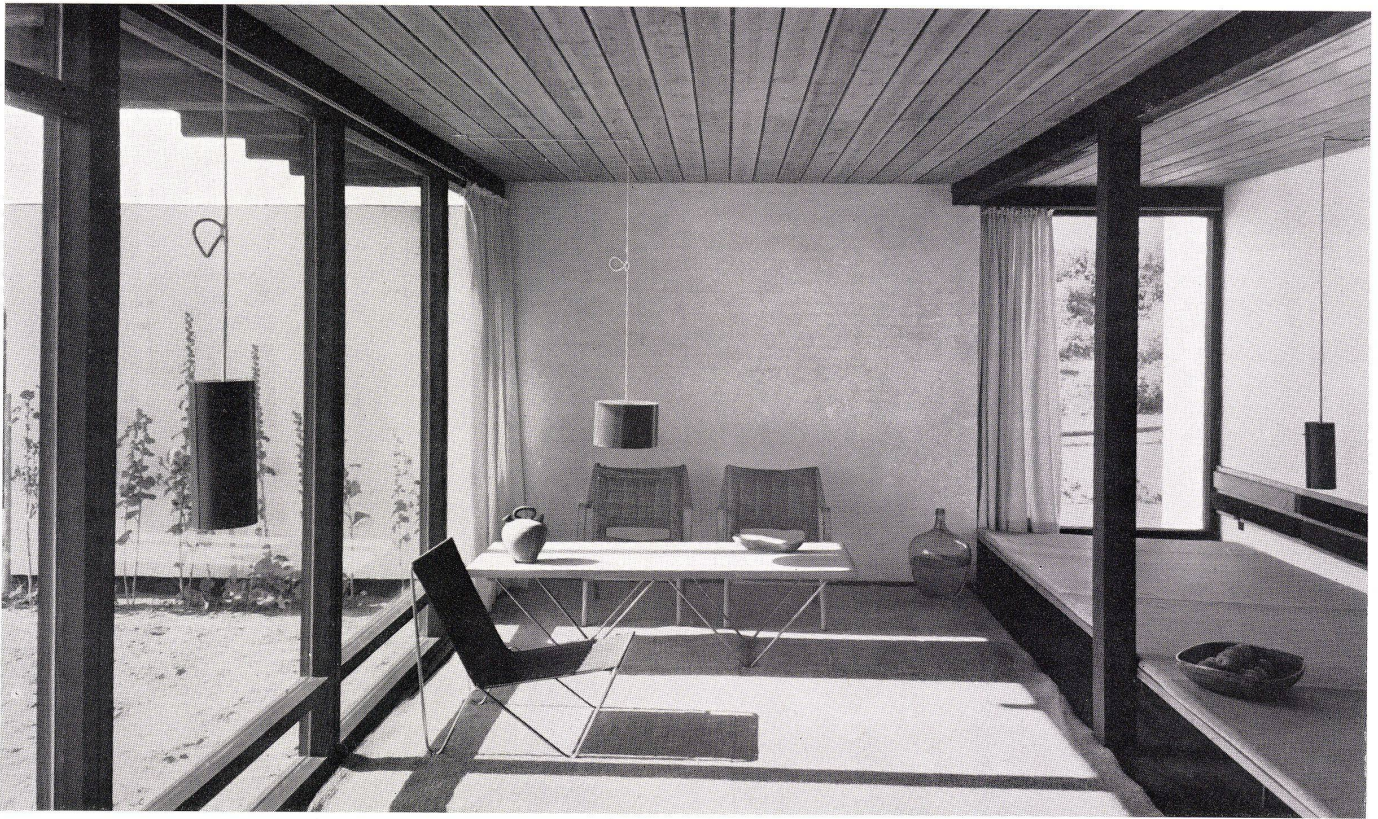


2



- 1
Südwestecke mit Blick auf Südfront.
Coin sud-ouest avec vue sur la façade sud.
South-west corner with view on south facade.
- 2
Westansicht, in der Mitte der Hauseingang.
Vue d'ouest; au milieu, l'entrée.
View from west; in the middle the entrance.
- 3
Blick vom Eßplatz zur Garderobe.
Vue de l'aire des repas vers la garderobe.
View from the dining place to the cloak-room.

3



1
Wohnraum mit Liegepritsche.
Salle de séjour et allongoir.
Living-room with chaise-longue.

2
Blick gegen die Ostwand des Wohnraumes mit Cheminee.
Vue vers le mur est de la salle de séjour avec cheminée.
View to east wall of the living-room with fireplace.

3
Ein Kinderzimmer.
Une chambre des enfants.
A children's room.

4
Küche mit Blick zum Eßzimmer.
Cuisine avec vue vers la salle à manger.
Kitchen with view to the dining-room.

