

Zeitschrift: Bauen + Wohnen = Construction + habitation = Building + home : internationale Zeitschrift
Herausgeber: Bauen + Wohnen
Band: 16 (1962)
Heft: 2: Dänemark = Danemark = Denmark

Werbung

Nutzungsbedingungen

Die ETH-Bibliothek ist die Anbieterin der digitalisierten Zeitschriften. Sie besitzt keine Urheberrechte an den Zeitschriften und ist nicht verantwortlich für deren Inhalte. Die Rechte liegen in der Regel bei den Herausgebern beziehungsweise den externen Rechteinhabern. [Siehe Rechtliche Hinweise.](#)

Conditions d'utilisation

L'ETH Library est le fournisseur des revues numérisées. Elle ne détient aucun droit d'auteur sur les revues et n'est pas responsable de leur contenu. En règle générale, les droits sont détenus par les éditeurs ou les détenteurs de droits externes. [Voir Informations légales.](#)

Terms of use

The ETH Library is the provider of the digitised journals. It does not own any copyrights to the journals and is not responsible for their content. The rights usually lie with the publishers or the external rights holders. [See Legal notice.](#)

Download PDF: 01.04.2025

ETH-Bibliothek Zürich, E-Periodica, <https://www.e-periodica.ch>

3 VOLLBÄDERN INNERT 90 MINUTE'N

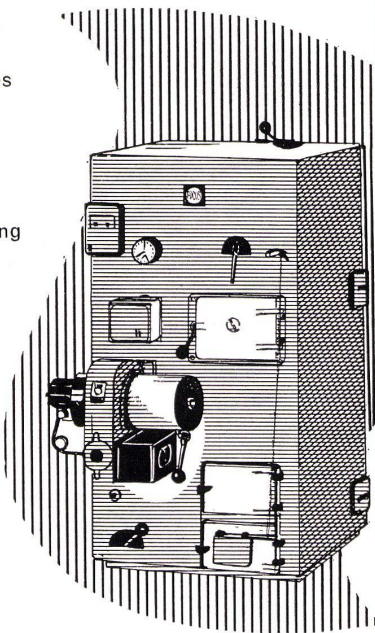
entspricht die mittlere Warmwasserleistung des FOCUS-Villenkessels aus Schweden.

Er ersetzt einen Boiler, denn er bereitet dank eines Durchlauferhitzers aus Kupferspiralen so viel Warmwasser, wie in einem normalen Haushalt selten benötigt wird.

Dabei sind die Betriebskosten dieses Heizkessels aus bestem Schwedenstahl sehr gering. Kostet doch zum Beispiel ein Vollbad bei kaltem Kessel im Sommer ca. 39 Rappen, bei in Betrieb befindlichem Kessel im Winter ca. 16 Rappen. Vergleiche zeigen, daß er für Heizung und Warmwasser nicht mehr Brennstoff verbraucht als ein gewöhnlicher Heizkessel für Heizung allein.

Es gibt 4 Typen von Focus-Heizkesseln. Dies ist der Typ 2, geeignet für größere Einfamilienhäuser und Villen. Große Heizleistung und bequeme Bedienung.

FOCUS



Kolb & Grimm, Bern

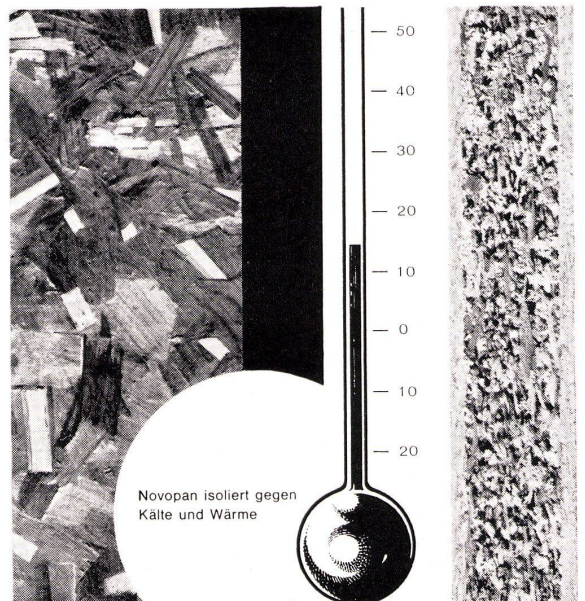
Generalvertretung FOCUS-Heizkessel
Effingerstraße 59, Telefon 031/21112

Novopan

isoliert gegen Kälte und Wärme

EMPA-Bericht 15007/2/3/4 stellt für Novopan 40 mm eine Wärmeleitzahl von nur 0,063 kcal/m/h/°C fest, was eine 3 mal bessere Isolationsfähigkeit als beispielsweise Eichenholz und eine annähernd gleich grosse wie Korkplatten bedeutet. Decken- und Wandkonstruktionen in Novopan verbessern den Wärmehaushalt und tragen zu einem ausgeglicheneren Klima bei.

2



In den Novopan-Nachrichten finden Sie alle Konstruktionsbeschreibungen für isolierende Decken, Zwischenwände und Türen.

Novopan bietet aber noch weitere Vorteile:

- gute akustische Isolation
- unübertroffenes Stehvermögen
- sehr gute Raumbeständigkeit
- keine Rissbildung
- feuerhemmend
- 1/3 widerstandsfähiger gegen holzerstörende Pilze als Tannenholz
- geschliffen und dickengenau sowie ungeschliffen mit ca. 1 mm Dickenzumass lieferbar
- nur eine, dafür aber bewährte Standardqualität
- technischer Beratungsdienst mit 12-jähriger Erfahrung
- periodisch erscheinende Novopan-Nachrichten
- grosses Bezugsquellen-Netz
- günstiger Preis und zweckmässige Dimensionen

Novopan

Novopan AG., Klingnau Beratungsdienst (056) 5 13 35