

Zeitschrift: Bauen + Wohnen = Construction + habitation = Building + home : internationale Zeitschrift

Herausgeber: Bauen + Wohnen

Band: 16 (1962)

Heft: 3: Wohn- und Siedlungsbauten = Habitations familiales et colonies d'habitation = Dwelling houses and housing colonies

Werbung

Nutzungsbedingungen

Die ETH-Bibliothek ist die Anbieterin der digitalisierten Zeitschriften. Sie besitzt keine Urheberrechte an den Zeitschriften und ist nicht verantwortlich für deren Inhalte. Die Rechte liegen in der Regel bei den Herausgebern beziehungsweise den externen Rechteinhabern. [Siehe Rechtliche Hinweise.](#)

Conditions d'utilisation

L'ETH Library est le fournisseur des revues numérisées. Elle ne détient aucun droit d'auteur sur les revues et n'est pas responsable de leur contenu. En règle générale, les droits sont détenus par les éditeurs ou les détenteurs de droits externes. [Voir Informations légales.](#)

Terms of use

The ETH Library is the provider of the digitised journals. It does not own any copyrights to the journals and is not responsible for their content. The rights usually lie with the publishers or the external rights holders. [See Legal notice.](#)

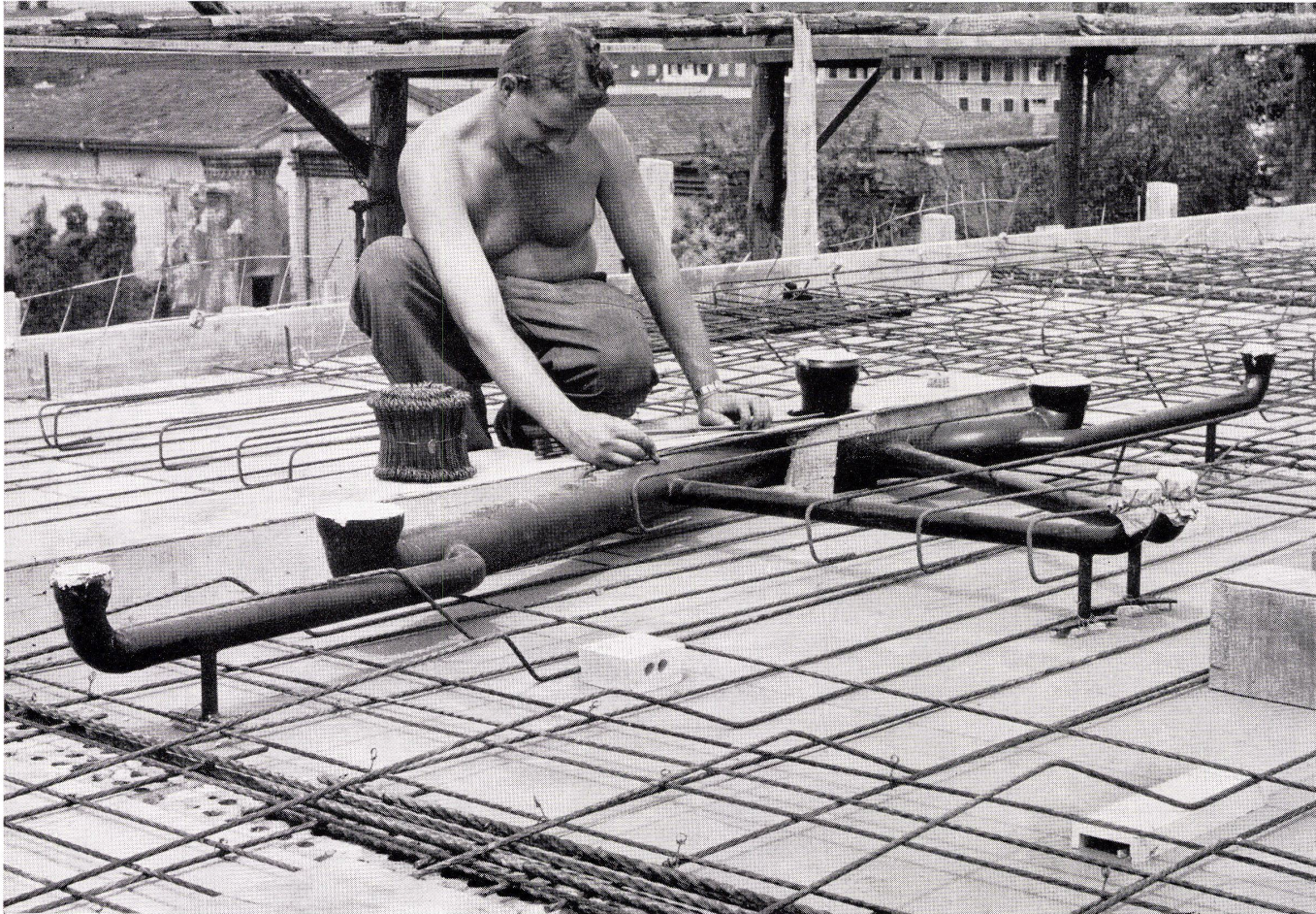
Download PDF: 16.03.2025

ETH-Bibliothek Zürich, E-Periodica, <https://www.e-periodica.ch>

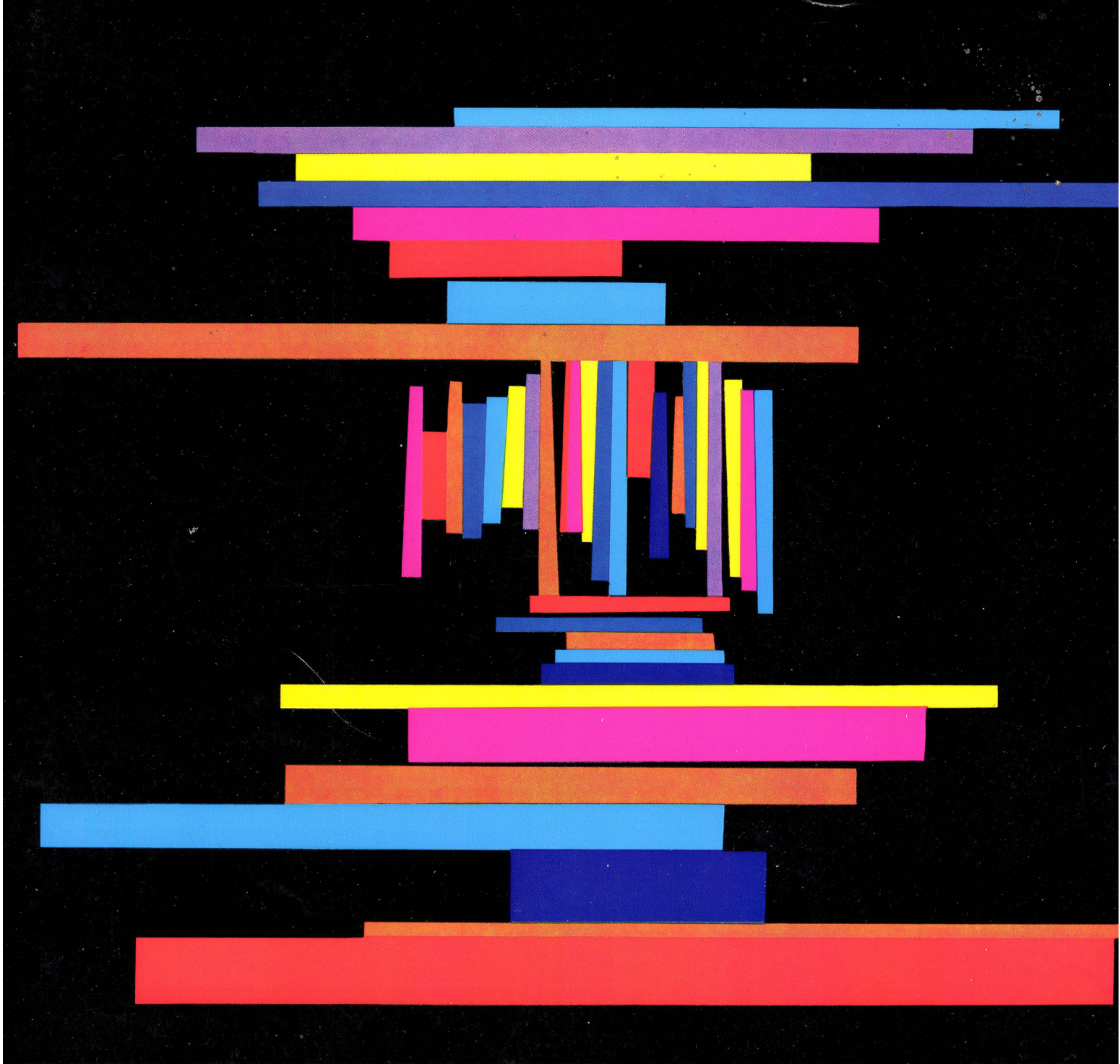
KS Stahlablaufrohre

Werden industriell
vorfabriziert und
montagebereit auf die
Baustelle geliefert.
Sie bewähren sich
seit 45 Jahren.

Kürzeste, formschöne Leitungsführung
weniger Stemmstellen
einfachere, raschere Montage
wesentliche Platzeinsparung
höhere Bruchfestigkeit
ausgezeichneter Korrosionsschutz
geringeres Gewicht
kürzere Bauzeit
kleinere Baukosten
prompte Lieferung



KS
rohre
ARFA



MIT
Luxaflex
LAMELLEN

FARBENFROH SIND

BRETSCHER

LAMELLENSTOREN