

Zeitschrift: Bauen + Wohnen = Construction + habitation = Building + home : internationale Zeitschrift

Herausgeber: Bauen + Wohnen

Band: 16 (1962)

Heft: 4: Einfamilienhäuser = Maisons familiales = One-family houses

Artikel: Kleines Hanghaus in Berkeley, Kalifornien = Petite maison sur une pente à Berkeley, Californie = Small house on a hill at Berkeley, California

Autor: Zietzschmann, Ernst

DOI: <https://doi.org/10.5169/seals-331174>

Nutzungsbedingungen

Die ETH-Bibliothek ist die Anbieterin der digitalisierten Zeitschriften. Sie besitzt keine Urheberrechte an den Zeitschriften und ist nicht verantwortlich für deren Inhalte. Die Rechte liegen in der Regel bei den Herausgebern beziehungsweise den externen Rechteinhabern. [Siehe Rechtliche Hinweise.](#)

Conditions d'utilisation

L'ETH Library est le fournisseur des revues numérisées. Elle ne détient aucun droit d'auteur sur les revues et n'est pas responsable de leur contenu. En règle générale, les droits sont détenus par les éditeurs ou les détenteurs de droits externes. [Voir Informations légales.](#)

Terms of use

The ETH Library is the provider of the digitised journals. It does not own any copyrights to the journals and is not responsible for their content. The rights usually lie with the publishers or the external rights holders. [See Legal notice.](#)

Download PDF: 16.03.2025

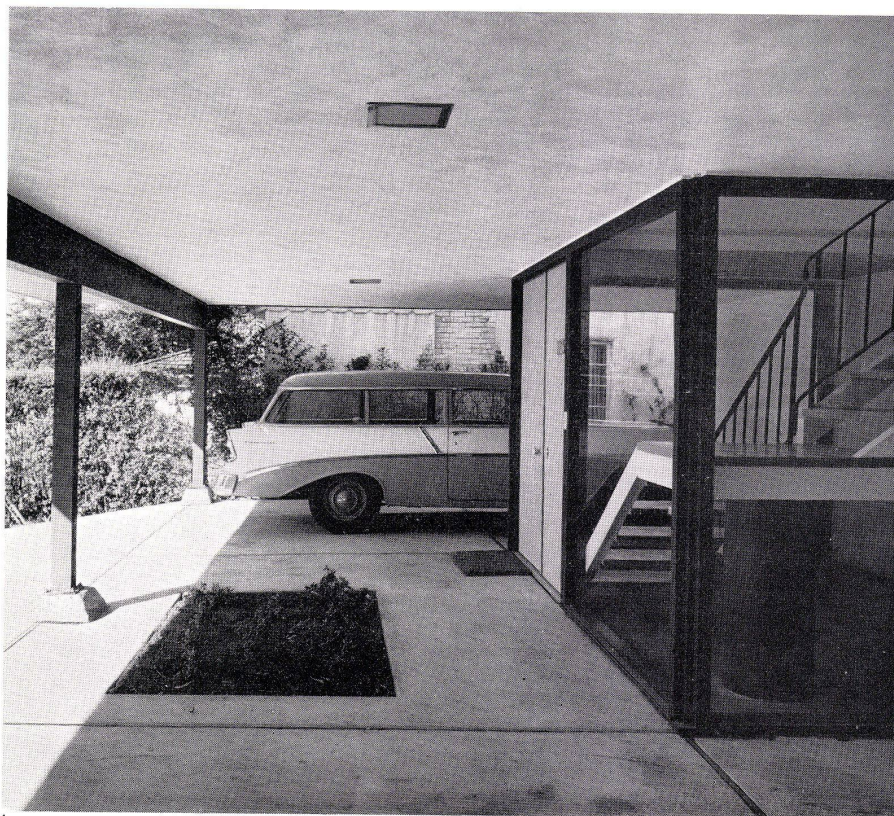
ETH-Bibliothek Zürich, E-Periodica, <https://www.e-periodica.ch>

Donald Olsen, Berkeley

Kleines Hanghaus in Berkeley, Kalifornien

Petite maison sur une pente à Berkeley, Cali-
fornie

Small house on a hill at Berkeley, California

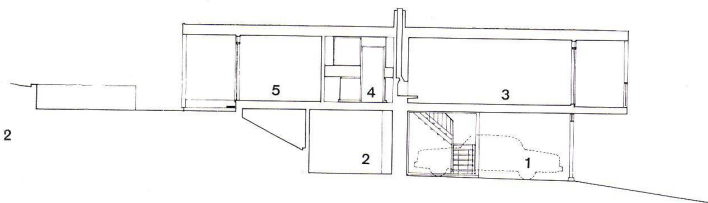


1

1 Eingang und Garage im Untergeschoß.
Entrée et garages au sous-sol.
Entrance and garage in basement.

2 Schnitt.
Section.

1 Garage
2 Werkstatt / Atelier / Workshop
3 Wohnzimmer / Salle de séjour / Living room
4 Küche / Cuisine / Kitchen
5 Kinderzimmer / Chambre des enfants / Children's
room



2

Grundrisse 1 : 250.
Plans.

3 Obergeschoß.
Etage supérieur.
Upper floor.

1 Wohnraum mit Cheminée / Salle de séjour avec
cheminée / Living room with fireplace
2 Küche / Cuisine / Kitchen
3 Eßraum / Salle à manger / Dining-room
4 Elternschlafzimmer / Chambre à coucher des parents /
Parents' bedroom
5 Toilettenraum / Toiletttes / Toilets
6 Toilette und Dusche / Toiletttes et douche / Toilet and
shower
7 Bad / Bain / Bath
8 Kinderzimmer / Chambre des enfants / Children's
room
9 Gartenterrasse / Terrasse-jardin / Garden-terrace

4 Untergeschoß.
Etage inférieur.
Lower floor.

10 Eingang / Entrée / Entrance
11 Werkstatt / Atelier / Workshop
12 Garage
13 Lagerraum / Magasins / Storage



3

4

Seite / page 173

1 Gesamtansicht von Südosten; oben Wohn- und Eltern-
zimmer, unten Garagen.

Vue générale du sud-est; en haut, salle de séjour et
chambre des parents, en bas, les garages.

General view from south-east; above, living-room and
parents' room, below, garages.

2 Südostecke.
Coin sud-est.
South-east corner.





Dem Architekten stand ein sehr schmales, von Nord nach Süden gehendes Grundstück zur Verfügung, das leicht gegen Süden geneigt war. Er nützte die Hanglage dazu aus, in einem von der Straße aus zugänglichen Untergeschoß Raum für zwei Automobile zu schaffen und außerdem gegen den Hang zu eine kleine Werkstatt mit einem kleinen Schlafraum und Bad einzubauen.

Darüber liegt im eigentlichen Wohngeschoß eine kleine 5-Zimmer-Wohnung. Man kommt in einen Garderobenraum hinauf, aus dem man links in den Wohnraum, die Küche und den Eßraum gelangt und rechts in einen Korridor quadratischen Grundrisses, aus dem vier Türen sowohl in zwei Kinderzimmer als auch in ein Bad und in einen weiteren Vorraum zum Elternzimmer führen. Dieser letztere Vorraum erschließt ein kleines Ankleidezimmer mit Bad und Toilette.

Vor der Südfassade ist ein von West nach Ost durchgehender, breiter Sitzbalkon gelegt, andererseits gelangt man gegen Norden direkt aus dem Eßzimmer und den Kinderschlafzimmern auf eine Gartenterrasse.

Als Baumaterial finden wir ein sichtbares Stahlskelett mit verputzten Ausfachungen. Die Architektur ist äußerst einfach und klar und drückt das Innere am Außenbau eindeutig aus. Als Baukosten nennt der Architekt 10 \$ per sq. ft., was zirka 430,— DM pro m² entspricht. Zie

Treppenhaus.
Cage d'escalier.
Staircase.



Wohnzimmer.
Salle de séjour.
Living room.