

Zeitschrift: Bauen + Wohnen = Construction + habitation = Building + home : internationale Zeitschrift

Herausgeber: Bauen + Wohnen

Band: 16 (1962)

Heft: 4: Einfamilienhäuser = Maisons familiales = One-family houses

Artikel: Wohnhaus in Münchenstein = Maison à Münchenstein = House in Münchenstein

Autor: Bühler, Hansrudolf

DOI: <https://doi.org/10.5169/seals-331178>

Nutzungsbedingungen

Die ETH-Bibliothek ist die Anbieterin der digitalisierten Zeitschriften. Sie besitzt keine Urheberrechte an den Zeitschriften und ist nicht verantwortlich für deren Inhalte. Die Rechte liegen in der Regel bei den Herausgebern beziehungsweise den externen Rechteinhabern. [Siehe Rechtliche Hinweise.](#)

Conditions d'utilisation

L'ETH Library est le fournisseur des revues numérisées. Elle ne détient aucun droit d'auteur sur les revues et n'est pas responsable de leur contenu. En règle générale, les droits sont détenus par les éditeurs ou les détenteurs de droits externes. [Voir Informations légales.](#)

Terms of use

The ETH Library is the provider of the digitised journals. It does not own any copyrights to the journals and is not responsible for their content. The rights usually lie with the publishers or the external rights holders. [See Legal notice.](#)

Download PDF: 30.03.2025

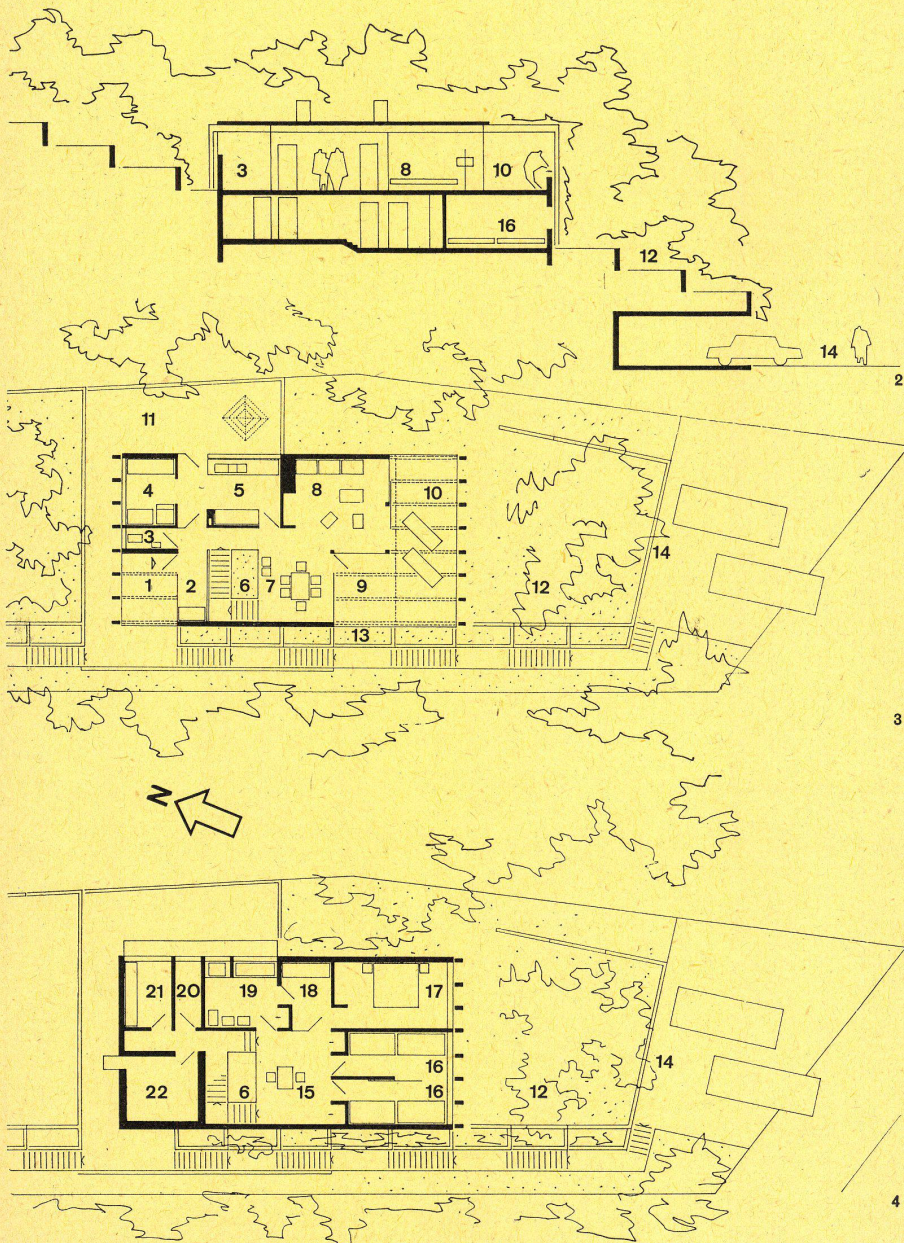
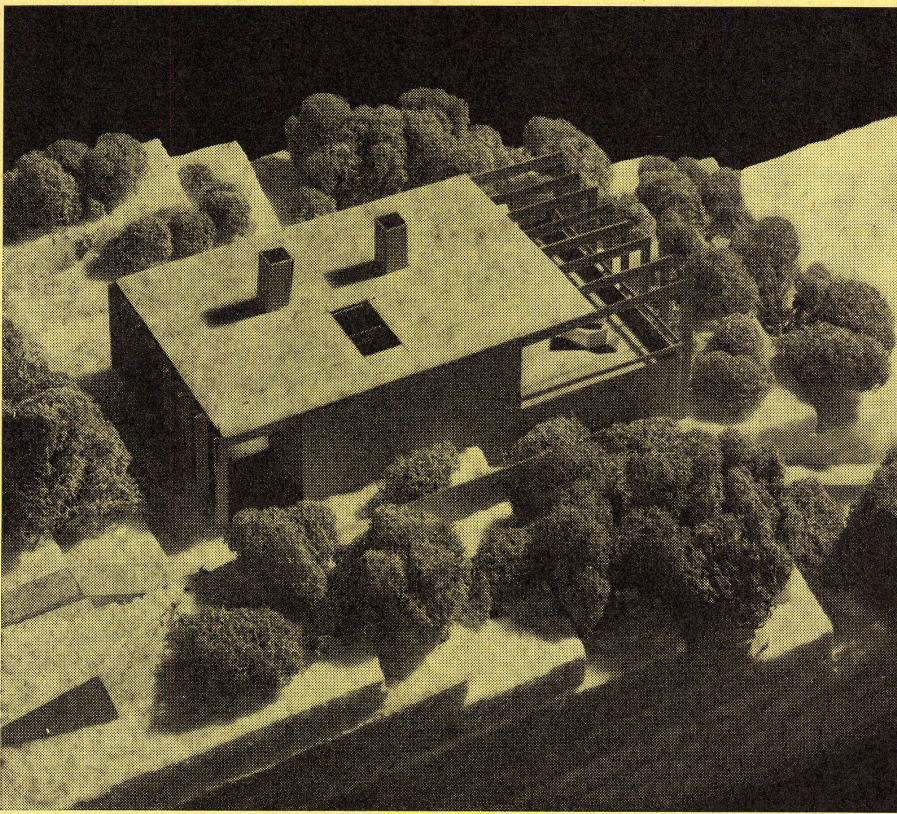
ETH-Bibliothek Zürich, E-Periodica, <https://www.e-periodica.ch>

Hansrudolf Bühler, Zofingen

Wohnhaus in Münchenstein

Maison à Münchenstein

House in Münchenstein



Auf einem nach Süden abfallenden Hang, mit schöner Aussicht nach Südwesten, sollte für eine 4köpfige Familie ein äußerst wirtschaftliches Wohnhaus erstellt werden.

Das schmale zur Verfügung stehende Gelände bestimmte die Grundrißform. Wohn- und Schlaftteil sind stockweise getrennt. Man betritt das Haus nördlich auf der Wohnetage. Eingangspartie mit Garderobe und WC, Küche und Waschküche liegen nahe zusammen, um der Hausfrau unnötige Schritte zu ersparen. Ein vollständig verglastes Pflanzhöfchen wirkt als visuelle Separation zwischen Eingangspartie, Treppe und dem effektiven Wohnteil. Dieser, mit reicher Aussicht, ist durch eine partiell gedeckte Terrasse erweitert. Die auf südseitiger Holzkonstruktion nachwachsenden Pflanzen gewähren dieser eine sympathische Intimität und wirken trennend gegen Hauptstraße und südlicher situiertes Mehrfamilienhaus. Das Schlafgeschoß, unten liegend, erhält 2 Kinderzimmer, 1 Elternzimmer mit Umkleideraum südseits, 1 Badezimmer und 1 Kinderspielraum, von dem mit hohen Blütenstauden bepflanzten 2stöckigen Lichthof. Die um 3 Stufen erhöhte Kellerpartie liegt nördlich, Schutzraum, Heizung und Keller umfassend. Materialien: Gehobeltes Holzskelett, Fasriemen, Verputz, Spannteppich, Linol, Isolierglas.

B.

1 Modellansicht von Westen.
Vue de la maquette de l'ouest.

2 Schnitt 1:300.
Section.

3 Grundrisse 1:300.
Plans.

4 Gartengeschoß.
Etage-jardin.

5 Eingangsgeschoß.
Étage d'accès.

6 Entrance level.

7 Gedeckter Zugang / Accès couvert / Covered access

8 Eingang und Garderobe / Entrée et garderobe / Entrance and cloakroom

9 WC

10 Waschküche und Bügelraum / Buanderie et lingerie / Laundry and ironing room

11 Küche / Cuisine / Kitchen

12 Innengarten / Jardin intérieur / Patio

13 Eßplatz / Aire des repas / Dining area

14 Wohnraum mit Cheminée / Salle de séjour et cheminée / Living-room with fireplace

15 Gedeckter Sitzplatz / Places assises couvertes / Covered seating area

16 Terrasse im Freien / Terrasse à ciel ouvert / Open terrace

17 Küchenhof / Cour de cuisine / Kitchen yard

18 Garten / Jardin / Garden

19 Gestufter Blumengarten / Jardin à fleurs en escalier / Terraced flower garden

20 Vorplatz für Autos / Parking / Parking area

21 Gartengeschoß.
Etage-jardin.

22 Garten level.

23 Spielraum / Salle de jeu / Game room

24 Kinderzimmer / Chambre des enfants / Children's room

25 Elternzimmer / Chambre des parents / Parents' room

26 Umkleide / Garderobe / Dressing-room

27 Bad / Bain / Bath

28 Heizung / Chauffage / Heating

29 Keller / Cave / Cellar

30 Schutzraum / Abri anti-aérien / Bomb shelter