

Zeitschrift: Bauen + Wohnen = Construction + habitation = Building + home : internationale Zeitschrift
Herausgeber: Bauen + Wohnen
Band: 16 (1962)
Heft: 7: Schulbauten = Ecoles = Schools

Werbung

Nutzungsbedingungen

Die ETH-Bibliothek ist die Anbieterin der digitalisierten Zeitschriften. Sie besitzt keine Urheberrechte an den Zeitschriften und ist nicht verantwortlich für deren Inhalte. Die Rechte liegen in der Regel bei den Herausgebern beziehungsweise den externen Rechteinhabern. [Siehe Rechtliche Hinweise.](#)

Conditions d'utilisation

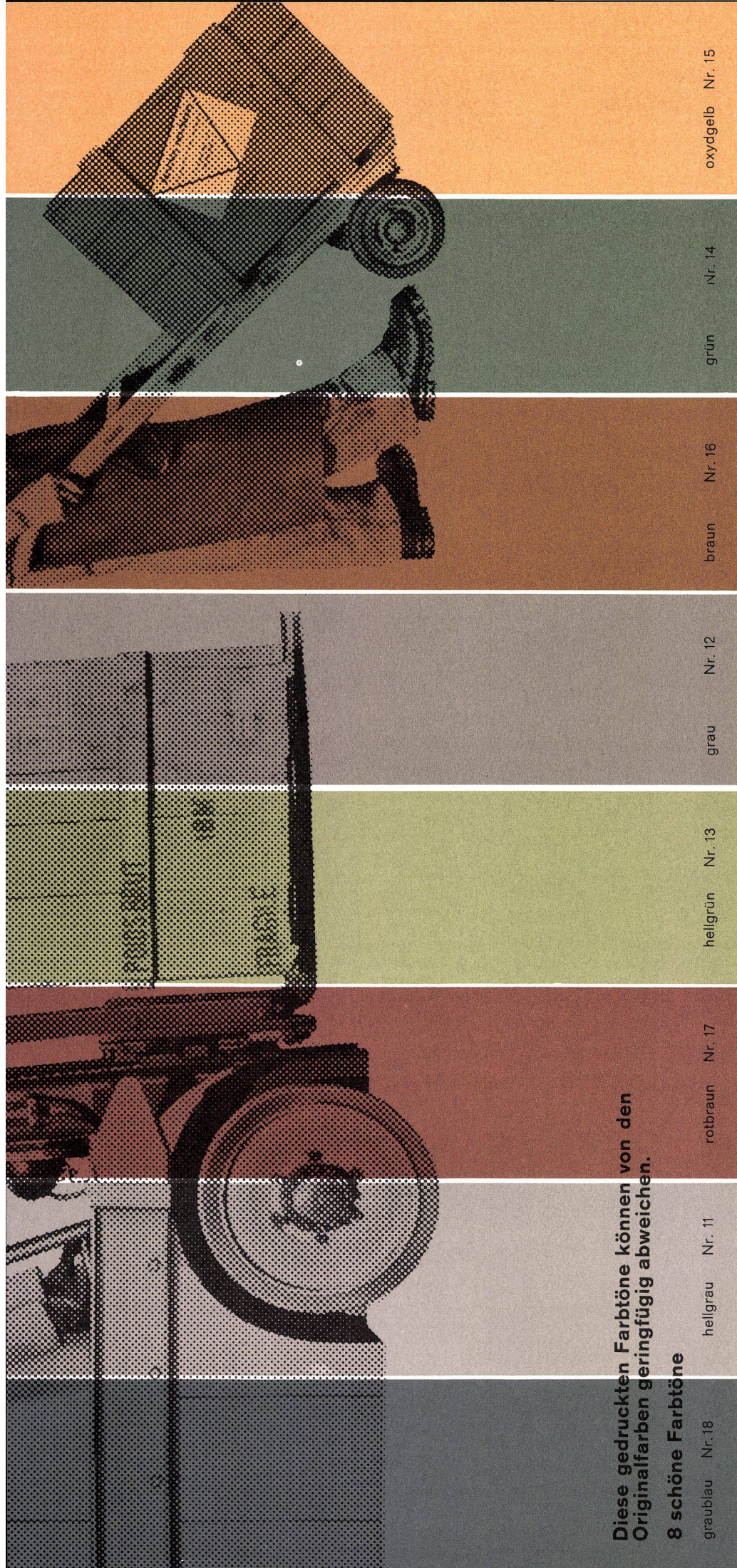
L'ETH Library est le fournisseur des revues numérisées. Elle ne détient aucun droit d'auteur sur les revues et n'est pas responsable de leur contenu. En règle générale, les droits sont détenus par les éditeurs ou les détenteurs de droits externes. [Voir Informations légales.](#)

Terms of use

The ETH Library is the provider of the digitised journals. It does not own any copyrights to the journals and is not responsible for their content. The rights usually lie with the publishers or the external rights holders. [See Legal notice.](#)

Download PDF: 16.03.2025

ETH-Bibliothek Zürich, E-Periodica, <https://www.e-periodica.ch>



Diese gedruckten Farbtöne können von den Originalfarben geringfügig abweichen.

8 schöne Farbtöne

graublau Nr. 18

hellgrau Nr. 11

rotbraun Nr. 17

hellgrün Nr. 13

grau Nr. 12

braun Nr. 16

grün Nr. 14

oxydgelb Nr. 15

Zementböden farbig versiegeln!

Versiegelte Zementböden

- bleiben frei von Staub
- verschmutzen weniger
- sind verblüffend leicht zu reinigen
- sehen darum immer sehr gepflegt aus
- und sind schliesslich dauerhafter, weil die Oberfläche chemisch und mechanisch widerstandsfähiger ist!

Versiegeln Sie daher auch Ihre Zementböden, sei es in Fabriken, Lagerhäusern, Treppen, Kellern und Balkonen von Wohnhäusern,

...mit den abriebfesten Dold Betonbodenlacken



Drei DOLD Versiegelungstypen

DOWATEKT

Betonbodenlack

8 Farbtöne (siehe Farbmuster auf Vorderseite!)

Leicht verarbeitbar, kann gestrichen, gerollt oder auch gespritzt werden.

In 2-3 Stunden trocken. Nach Trocknung über Nacht bei guter Lüftung bereits begehbar.

Wasserfest und beständig gegen alle geräucherten Waschmittel, Benzin, Fett, Mineral-Öl.

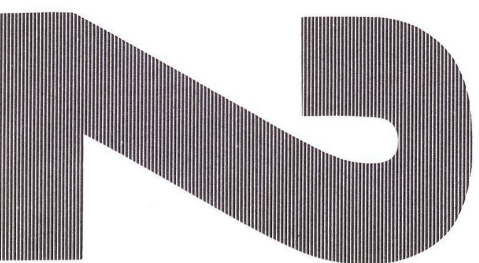
Anstrich sehr widerstandsfähig gegen hydrostatischen Druck bei nicht gegen Feuchtigkeit isolierten Böden.

Verhindert Zementabrieb und Staubbildung, lässt sich daher leicht sauber halten. Zäh-elastisch, äusserst abnützungsfest und haftfähig.

Anwendungsgebiete:

Sockel, Treppen und Betonböden in Kellern, Heizungen, Waschküchen, Ausstell- und Lagerräumen, Balkonen.

Weitere Angaben in unserem Merkblatt 151!



DOCAMIN

Zweikomponenten-
Lackfarbe

8 Farbtöne (siehe Farbmuster auf Vorderseite!)

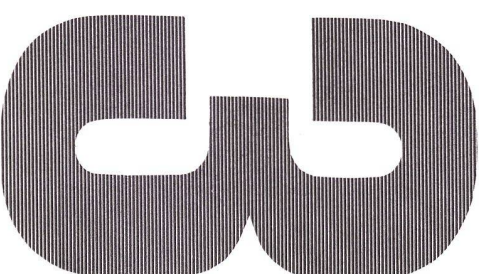
Eignet sich für industriellen Einsatz.

Erfüllt höchste mechanische und chemische Anforderungen.

Anwendungsgebiete:

Überall dort, wo an Bodenanstriche höchste Anforderungen gestellt werden, z. B. in Garagen, für stark mit Hubstaplern befahrene Zementböden, in Reaktoranlagen, in chemischen und galvanischen Betrieben, Seifenfabriken, Gross-Druckereien, Gerbereien, Textil-Ausrüstereien, Konservfabriken, Brauereien, Schlachthäusern und andern Nahrungsmittelbetrieben, in Laboratorien und klinischen Räumen.

Verlangen Sie für weitere Informationen unser Spezial-Merkblatt 121 sowie den Artikel über «Bodenversiegelung».



IMPRÄGNIER- SEALER (farblos)

Dient der imprägnierenden Versiegelung von Zementböden, wenn der natürliche Charakter des Bodens nicht durch einen farbigen Anstrich verändert werden soll.

Dringt sehr tief in die poröse Oberfläche ein und bewirkt damit eine zähe Verfestigung. Abrieb und Staubbildung werden dadurch stark herabgesetzt.

Verhindert das Eindringen von Feuchtigkeit und Schmutz. So versiegelte Böden sind darum leichter sauber zu halten.

Hans Dold + Co.

Lack- und Farbenfabrik
Wallisellen ZH
Tel. 051 / 93 20 22