

Zeitschrift: Bauen + Wohnen = Construction + habitation = Building + home : internationale Zeitschrift
Herausgeber: Bauen + Wohnen
Band: 16 (1962)
Heft: 8

Werbung

Nutzungsbedingungen

Die ETH-Bibliothek ist die Anbieterin der digitalisierten Zeitschriften. Sie besitzt keine Urheberrechte an den Zeitschriften und ist nicht verantwortlich für deren Inhalte. Die Rechte liegen in der Regel bei den Herausgebern beziehungsweise den externen Rechteinhabern. [Siehe Rechtliche Hinweise.](#)

Conditions d'utilisation

L'ETH Library est le fournisseur des revues numérisées. Elle ne détient aucun droit d'auteur sur les revues et n'est pas responsable de leur contenu. En règle générale, les droits sont détenus par les éditeurs ou les détenteurs de droits externes. [Voir Informations légales.](#)

Terms of use

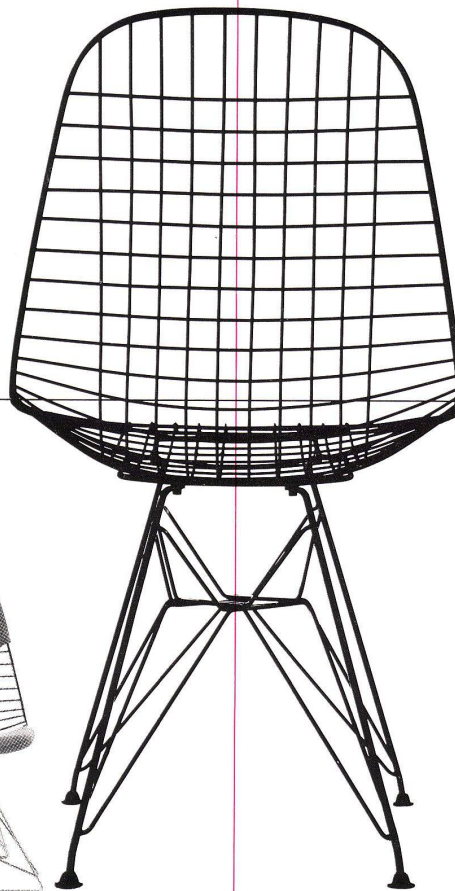
The ETH Library is the provider of the digitised journals. It does not own any copyrights to the journals and is not responsible for their content. The rights usually lie with the publishers or the external rights holders. [See Legal notice.](#)

Download PDF: 17.03.2025

ETH-Bibliothek Zürich, E-Periodica, <https://www.e-periodica.ch>

Herman Miller Collection

Möbel müssen nicht mehr schwerfällig aussehen. Draht und Punktschweissen: ein für den Möbelbau ungewöhnliches Material und Herstellungsverfahren. Flächen und Volumen werden aufgelöst zu einer luftigen und stabilen Gitterkonstruktion. Dieser Drahtstuhl von Charles Eames hat zwei Arten leicht abnehmbarer Polsterung: über das ganze Geflecht gespannt, und Kissenflächen nur an den am meisten beanspruchten Stellen.



Herman-Miller-Lizenznehmer
für Zentraleuropa: Contura SA.
Birsfelden/Basel, Tel. 061/41 38 49.
Ausstellung und Verkauf:
Zürich, Schiffplände 32,
Tel. 051/47 11 02 und
Basel, Aeschenvorstadt 4
(Passage), Tel. 061/24 55 34.

Herman-Miller-Wiederverkäufer:
Aarau: Strebel Wohnungseinrichtungen AG
Baden: Hans Lüscher
Basel: Möbel-Genossenschaft
Bern: Teo Jakob
Biel: Möbel-Genossenschaft
Fribourg: J. C. Meyer
Genf: Teo Jakob
Genf: L'Habitation
Lausanne: Coopérative du Meuble
Lausanne: Ch. Richter
La Chaux-de-Fonds:
Marcel Jacot SA.

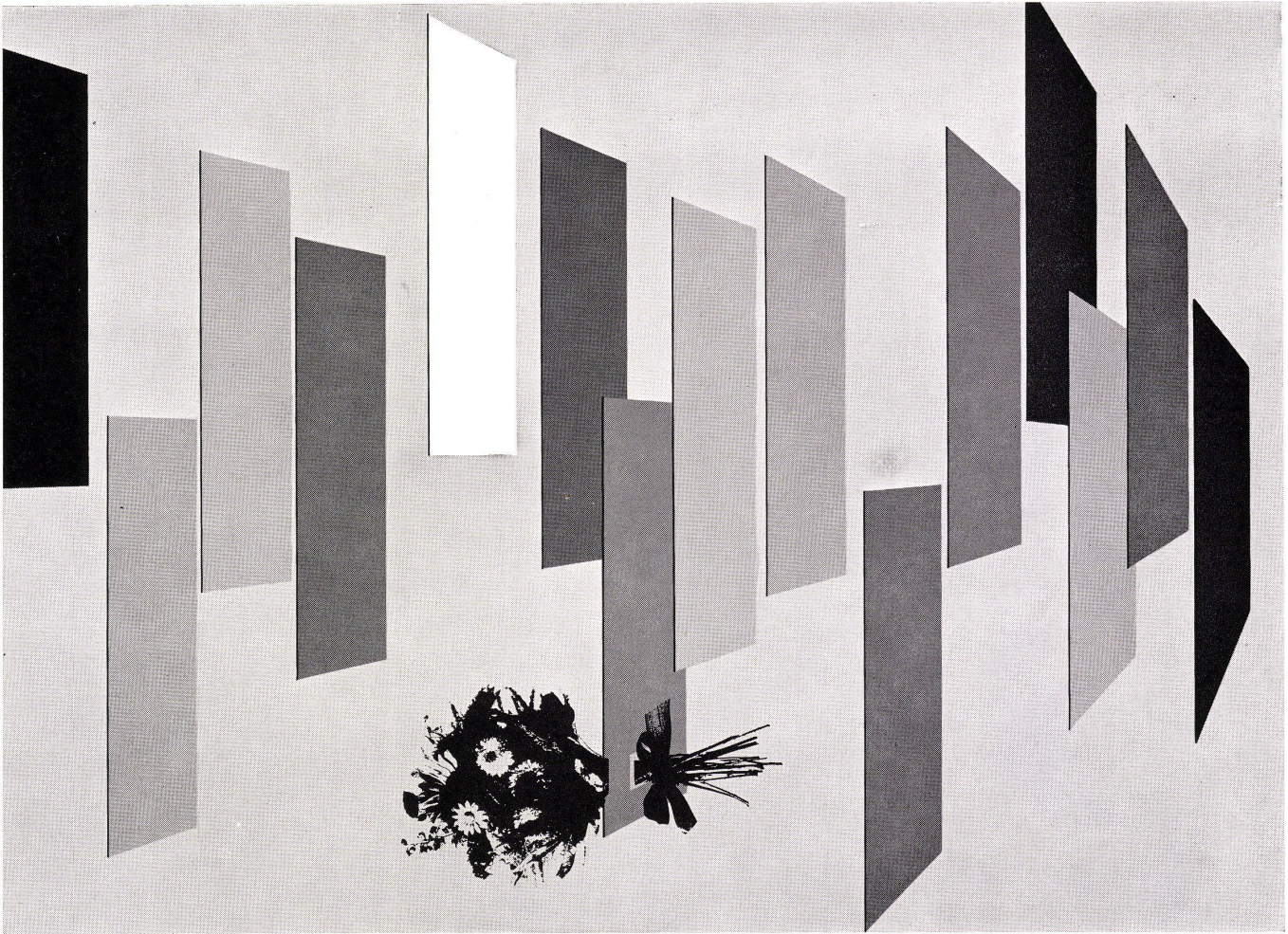
Lugano: Interform SA.
Luzern: Ueberschlag-Biser
Muttenz: E. Hersberger
Schaffhausen: Th. Häberli
Solothurn: Wagner-Teuscher AG
St. Gallen: Möbel-Dörig
Winterthur: Kaech Wohnform
Zürich: Ambiente
Zürich: Möbel-Genossenschaft



Architekt und Bauherrschaft
verlangen vom Fachmann
FEY-Speziallacke

GEORG FEY+CO AG

Lackfabrik - Vernis et couleurs - Paints and varnishes - ST. MARGRETHEN SG - Schweiz - Suisse - Switzerland



Elanite

Die Farbskala der Elanite-Kunstharzplatten umfasst eine Auswahl von 70 in hohem Masse lichtechten Farben, Pastelltönen und Dessins; hochglanz oder matt. Sie gibt dem Raumgestalter eine Vielfalt von Möglichkeiten, auch für die Lösung anspruchsvollster Aufgaben.

Über seine Farbfreudigkeit hinaus hat Elanite aber noch weitere wichtige Vorteile:

Es ist sehr schlag- und kratzfest, säuren- und laugenbeständig; ohne Schaden zu leiden erträgt es Temperaturen bis zu 180° C.

Und was im praktischen Gebrauch besonders ins Gewicht fällt: Elanite lässt sich leicht sauber halten.

Elanite ist einfach zu verarbeiten. Jede normal eingerichtete Schreinerei ist dazu in der Lage.

Eine wohlüberlegte Reihe von Plattenformaten in Normal- und Übergrößen erlaubt die rationale Belegung von Werkstücken aller Art, reduziert die Abfälle auf ein Minimum.

Sein Preis — nur Fr. 19.80 per m² — ist günstig, denn Elanite versieht seinen Dienst über lange Jahre, braucht keine besondere Pflege und bleibt trotzdem immer schön und sauber.

Haben Sie spezielle Fragen zu Elanite? Unsere Fachleute geben Ihnen gerne jede Auskunft. Wünschen Sie Unterlagen über Elanite? Dürfen wir Ihnen eine Musterkollektion schicken — oder gerade zwei (eine für den Betrieb, die andere für auswärts)? Dann senden Sie uns bitte den untenstehenden Coupon zu und geben Sie uns darauf Ihre Wünsche an. Wir stehen Ihnen gerne zu Diensten.

Elanite

Kunstharzplatten

Generalvertretung und Service
Novelectric AG, Abt. Textolite/Elanite
Claridenstrasse 25
Zürich 2, Tel. 051/25 58 90

Adressen der Elanite-Depositäre in der Schweiz:

Biel: Sabag & Baumaterial AG, Abt. Baumaterial, Centralstrasse, Tel. 032/23062; **Fribourg:** A. Michel SA, 3, Tivoli, tél. 037/23461; **Genève-Carouge:** May & Cie., 10, rue de Veyrier, tél. 022/241207; **Giubiasco:** Edil Centro SA, Materiali Edili, tel. 092/53662; **Gossau SG:** AG Braun & Co., Tel. 071/85593; **La Chaux-de-Fonds:** Nuding, Matériaux de Constructions SA, tél. 039/32222; **Landquart:** Arnold Gfeller, Schreinereibedarf, Tel. 081/51834; **Lausanne-Fion:** W. Leuba, Bois Industriels SA, téléphone 021/225248; **Liestal:** L. & H. Rosenmund, Kanonengasse 33, Telefon 061/841821; **Lugano:** Bariffi & Wullschlegler SA, Via Serafino Balestra 14, tel. 091/24735; **Palese SA,** Via Serafino Balestra 3, telefono 091/22707; **Luzern:** K. Herzog-Elmiger AG, Kupferhammer, Kriens, Tel. 041/21307; **Martigny-Ville:** Bruchez SA, Entreprise d'électricité, tél. 026/61171; **Nänikon ZH:** T. Schlumpf, Tel. 051/969140; **Neuchâtel:** Nuding, Matériaux de Constructions SA, tél. 038/57777; **Oberdiessbach BE:** Gebr. Jenni, Holzhandlung, Tel. 031/683133; **Schaffhausen:** Max Specht, Fischhäuserstrasse 18, Tel. 053/53224; **Zug:** Stadlin & Moos AG, Ibelstrasse, Tel. 042/45454; **Zürich:** Kächler & Cie. AG, Wildbachstrasse 57/59, Tel. 051/345334

Coupon

- Ich bitte Sie um
- Prospekt-Unterlagen Elanite
 - 1 Musterkollektion Elanite
 - 2 Musterkollektionen Elanite
 - unverbindlichen Besuch eines Elanite-Fachmannes
- Gewünschtes bitte ankreuzen.

Firma:

Adresse:

Unterschrift:

Datum:

aus dem dw-einrichtungsprogramm der Idealheim AG Basel, dem Haus für neue Wohnideen

Einrichtung: Idealheim AG Basel, Gemälde: N. Ruperti

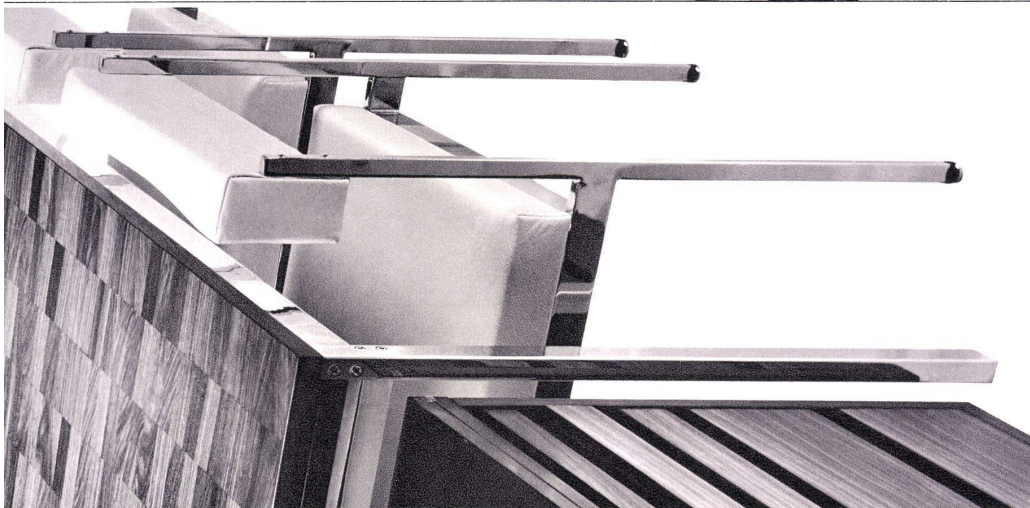
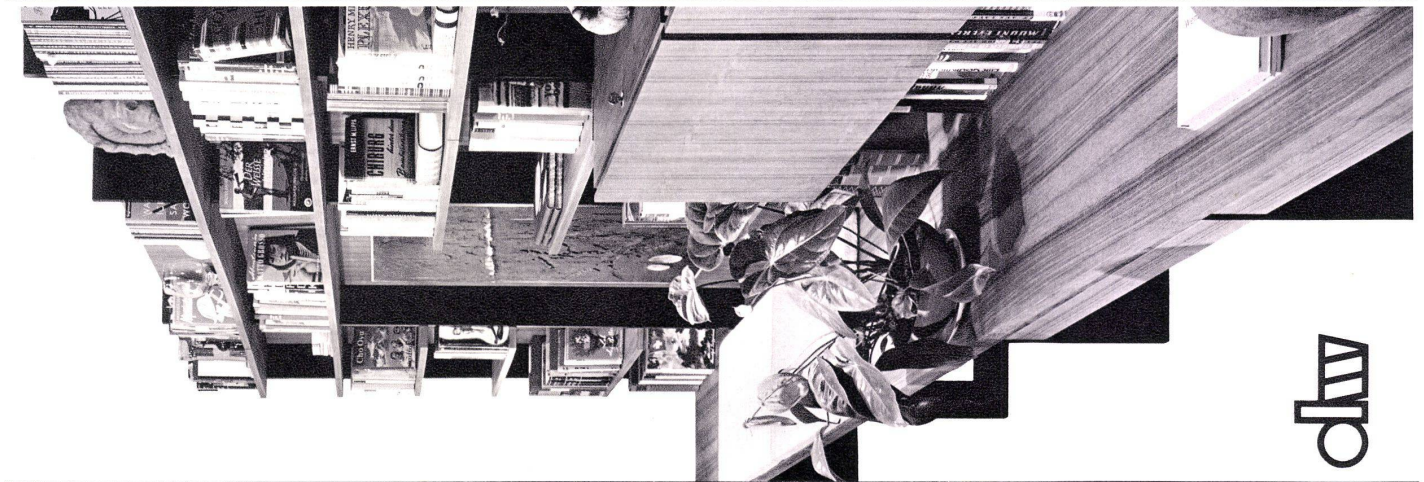
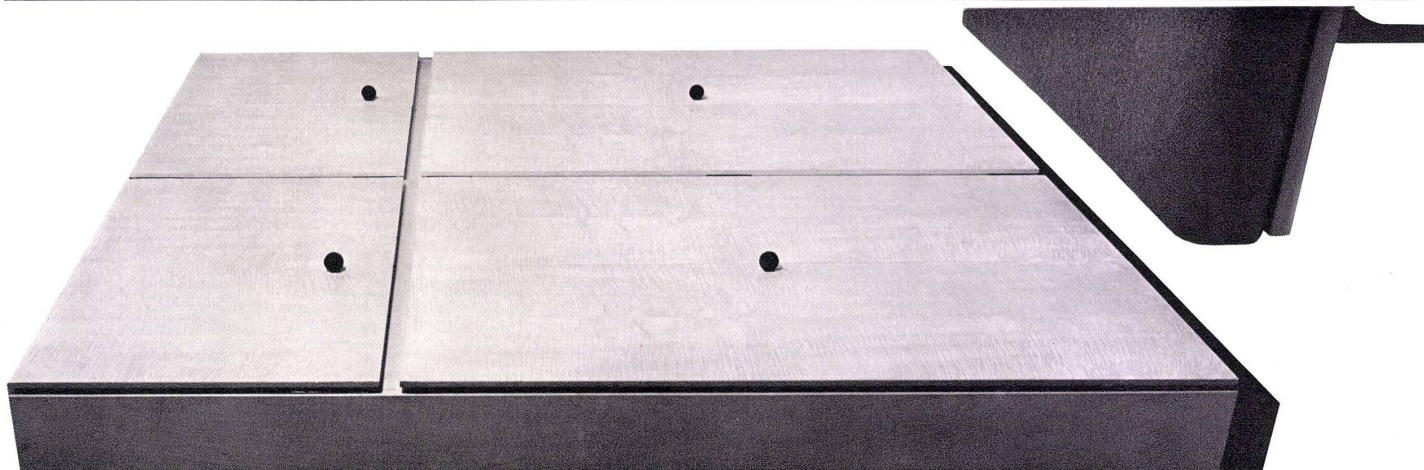


Neue Möglichkeiten zur Raumgestaltung und rationellere Methoden in der Produktion, das wurde mit diesem absolut neuartigen Programm von D. Waackerlin VSI erreicht. Kenner im In- und Ausland zollen ihm grösste Beachtung. Unsere originelle Monographie «wohnen mit dw-massmöbeln» gibt über alles Wissenswerte Auskunft; wir stellen sie Ihnen auf Verlangen kostenlos und unverbindlich zu. Übrigens: in unserer Basler Wohnausstellung finden Sie die vielseitigste Auswahl konsequent moderner Möbel in der Schweiz.

De nouvelles possibilités pour l'arrangement des pièces de même que des méthodes de fabrication plus rationalisées ont été obtenues au moyen de ce programme absolument original de Dieter Waackerlin, VSI. Les experts en Suisse comme à l'étranger le tiennent en haute considération. Notre monographie originale «vivre dans des meubles à vos mesures dw» renseigne sur tous points intéressants; nous vous la ferons parvenir gratuitement et sans obligation de votre part sur votre demande. D'ailleurs vous trouverez dans nos salons d'exposition de Bâle la plus grande diversité de meubles modernes à votre choix en Suisse.

IDEALHEIM AG BASEL Gerbergasse bei der Post

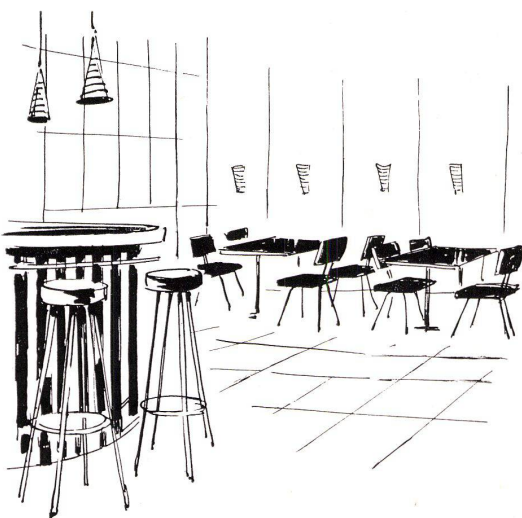
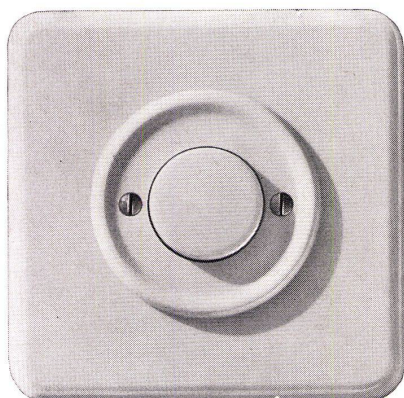
IDEALHEIM AG BASEL



Vier typische Ausschnitte aus unserm dw-einrichtungsprogramm: Für jeden Zweck ein praktisch durchdachtes Möbel, in Ahorn, Teak, Nussbaum oder Palisander. Die vorgefertigten Einzelteile werden Ihren Wünschen gemäss zu verschieden grossen Einheiten zusammengefügt; also individuell gefertigte und formal ausgewogene Möbel zu normalem Preis. Wie sich damit wohnen lässt, zeigt das rückseitige Farbbild.

Quatre extraits typiques de notre programme d'ameublements dw: Un meuble soigneusement étudié en vue de son usage déterminé, exécuté en érable, teck, noyer ou palissandre. Les éléments individuels préfabriqués sont composés selon vos désirs en unités plus ou moins importantes; par conséquent, un mobilier façonné à vos mesures au prix normal. L'illustration en couleurs au verso vous donne une idée de son confort.

Xamax AG
Zürich-Oerlikon
Tel. 051/466484



XAMAX



Wo immer neue Bauten entstehen oder alte eine gründliche Renovation erfahren, werden Xamax-Druckknopfschalter verlangt.

Denn es hat sich herausgestellt, daß durch die Druckbewegung beim Schalten Mauern und Tapeten in der Umgebung des Schalters nicht mehr verschmutzt werden. Dank seiner hohen Abschaltleistung findet der Druckknopfschalter auch für Saalbeleuchtungen, Sportplätze usw. immer mehr Verwendung. Auf Wunsch senden wir Ihnen gerne unsere Spezialprospekte oder Muster.

Ohne Isolierung
kein
voller Komfort



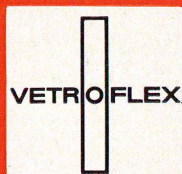
Dieser Rohbau garantiert einen Komfort,



der hier fehlt!

Die rohen Wände, Böden und Decken sind mit VETROFLEX gegen Kälte, Wärme und Schall isoliert. Auch die gemütlichste oder luxuriöseste Einrichtung kann diese Grundlage des Komforts nicht ersetzen, wenn sie beim Bau vernachlässigt wurde.

Die VETROFLEX-Isolierung aber wird den Bewohnern ein lärmfreies, ungestörtes Wohnen in angenehmer Zimmertemperatur sichern, so lange das Haus steht. Denn VETROFLEX Glasfasern altern nicht, zerfallen nicht, faulen nicht und haben optimale Isolierwerte. **VETROFLEX-Isolierung** — ein Merkmal hoher Bauqualität — Komfort und Geborgenheit im Heim.



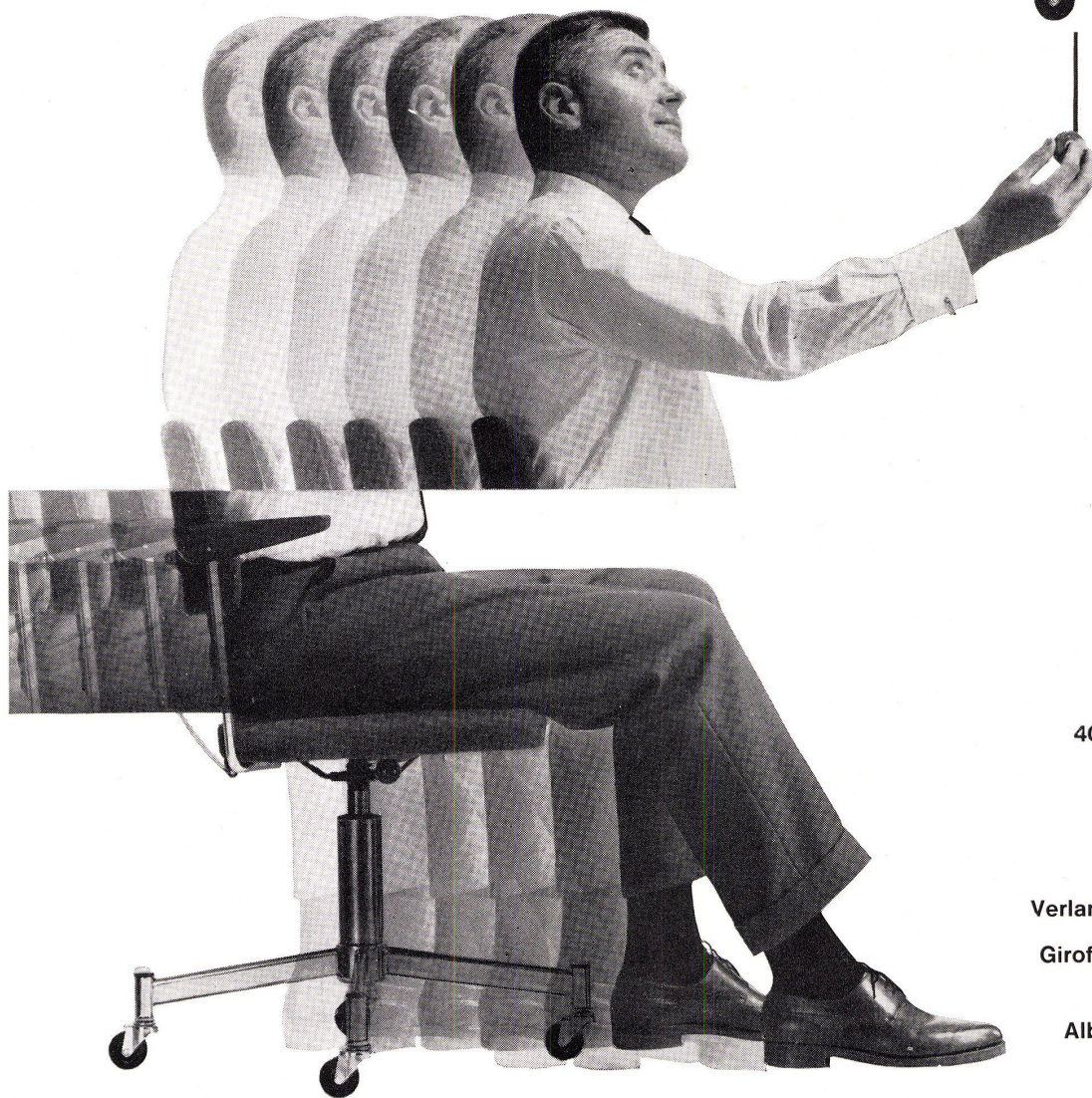
GLASFASERN AG Verkaufsbüro Zürich Telefon 051 271715

stoll giroflex

der moderne Bürodrehstuhl



Giroflex 6375



40 weitere Giroflex
vom einfachsten
bis zum
Luxusmodell.

In führenden
Büromöbel-
Fachgeschäften.
Verlangen Sie die Liste
der offiziellen
Giroflex-Vertretungen.

Albert Stoll, Giroflex
Koblenz / AG



Eine Versicherung, die Sie keinen Rappen kostet

Wenn Sie bei der Ausarbeitung der
Details für
einen Arbeitsraum
ein Labor
einen Laden
ein Restaurant
ein Büro usw.

an die Verwendung von Kunststoff-
platten denken, fragen Sie unsern
technischen Beratungsdienst an, ob
und wie sich Ihre Idee am vorteil-
haftesten durchführen lässt. Unsere
Leute vom Beratungsdienst sind ge-
schulte Praktiker und Spezialisten,
die Ihnen vielleicht einen wertvollen
Dienst erweisen können. Der Kellco-
Beratungsdienst ist kostenlos. Bitte
notieren Sie:

Kellco-Beratungsdienst,
Telefon 056/5 11 77

Kellco-Beratungsdienst

KELLCO

056

51177

Keller + Co. AG Klingnau



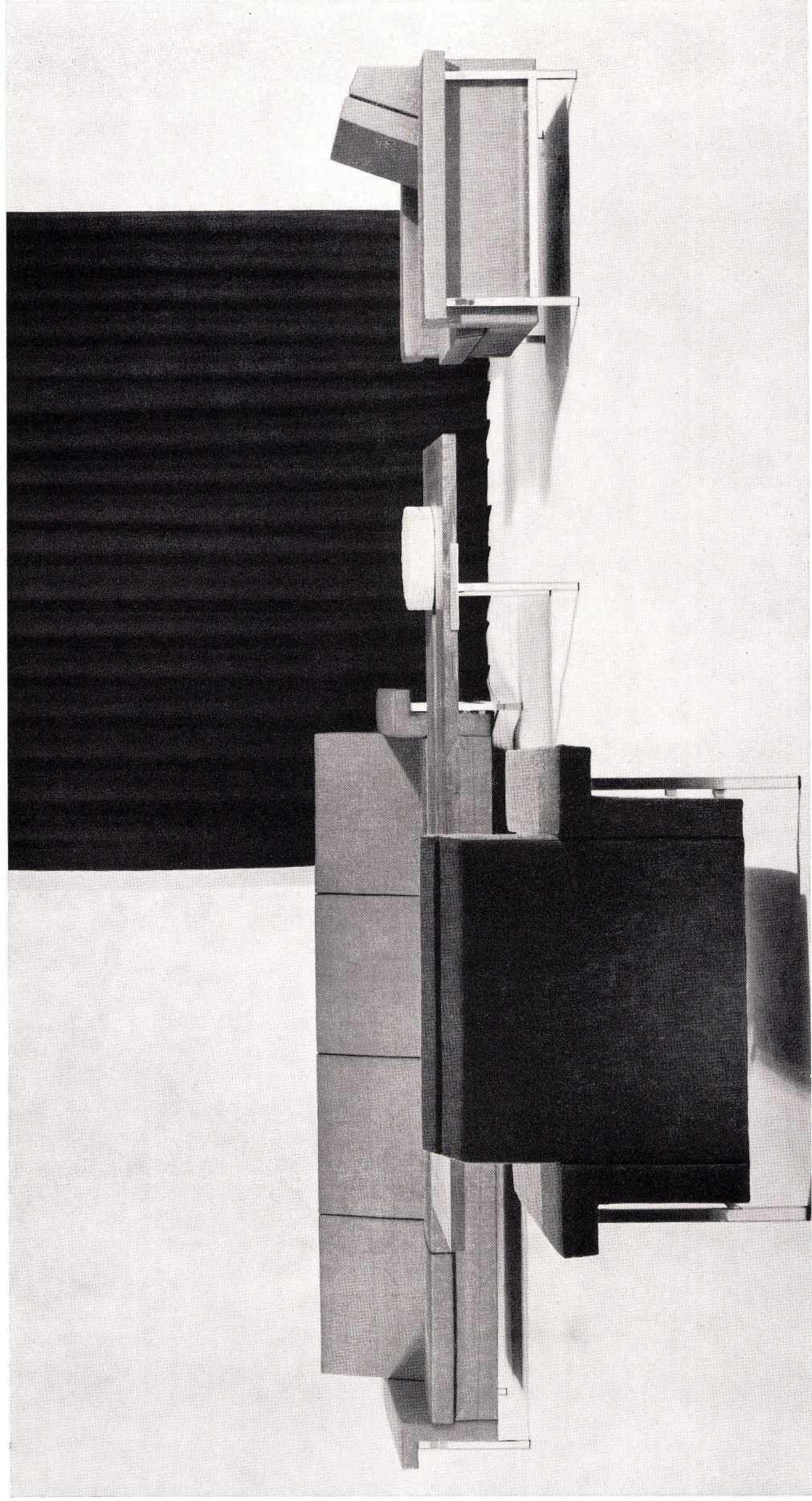
Polstergarnitur N 625 SL

Tisch T 2498

Design Architekt Svante Skogh, Schweden

Wertvolle Clubpolstergarnitur. Sessel und Sofas sind im Sitz und Rücken hochelastisch doppelt gefedert. Wendbare Daunenkissen oder daunenweiche Latex-Schaumgummikissen. Kissenbezüge durch Reißverschluss abziehbar.

Originalbezug 5651



Alleinverkauf durch: Basel: Möbel-Rösch AG / Bern: H. Jörns AG, Matte; Rudolf Utiger / Biel: Kramer-Möbel / Brig-Martigny: Möbelfabrik A. Gertschen's Söhne AG / Genève: Arform SA / Landquart: Adolf Stocker / Luzern: Ueberschlag-Biser Möbelhaus AG / Moutier: Meubles Hadorn / Neuchâtel: G. Meyer / St.Gallen: Möbel-Dörig AG / Solothurn: Wagner-Teuscher AG / Winterthur: Hans Schmitt / Zürich: Muralto Wohnungseinrichtungen AG.



**ultrapas
Kunsthartzplatten
farbenfroh
unverwüstlich
hygienisch**

Die interessante ultrapas-Kollektion bietet gegen 50 verschiedene Farben und Dessins mit polierten oder matten Oberflächen. ultrapas-Kunsthartzplatten haben sich im modernen Innenausbau und Möbelbau bestens bewährt. Die Hersteller, das bedeutendste Kunststoffwerk Europas, gewährleisten auf jeder Platte Fabrikgarantie. Verlangen Sie ausdrücklich ultrapas-Kunsthartzplatten.

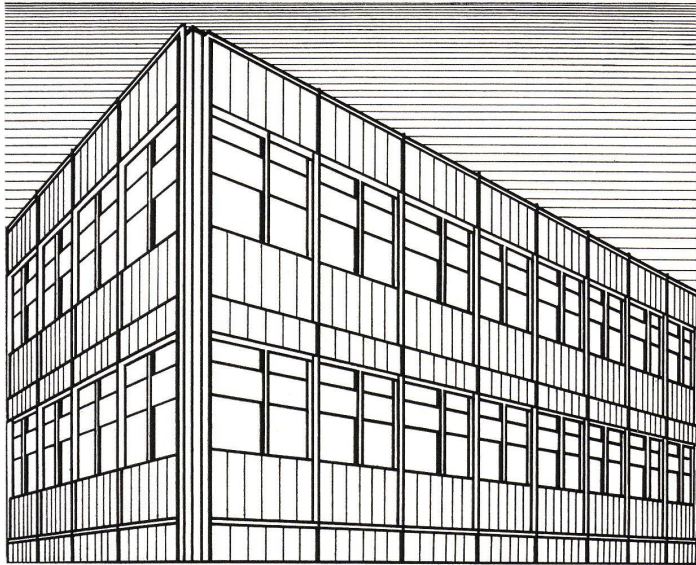
Heinrich Grob & Co AG
Abteilung Kunststoffe
Zürich, Röntgenstrasse 25, Tel. 42 41 41
Bern, Wankdorffeldstr. 68, Tel. 41 96 01

**in
jedem
Raum
frische
Luft
durch
Sifrag
Klima
Anlagen**

Sifrag
Luft- und Klimatechnik
Frei AG
Bern Zürich Basel
Lausanne Lugano



Für moderne Fassaden- verkleidungen: Emalco feueremaillierte Aluminium- Platten



Objekt Petermann frères & Cie, Corgémont



Schon die Ägypter verwendeten Email

EMALCO - überdauert Generationen,
altert nicht, ist wetter- und lichtbeständig

EMALCO - liefern wir in jedem
gewünschten Farbton, in allen Nuancen
von Matt bis Hochglanz

EMALCO - ist weitgehend schlagfest,
hochgradig unempfindlich bei Säuren- und
Rauchgaseinwirkungen

EMALCO - verursacht jahrzehntelang
keine Unterhaltskosten

EMALCO - das Material der Zukunft!

Der Architekt erzielt mit glatten oder profi-
lierten Emailplatten bei Brüstungen und
Abdeckungen raffinierte Effekte.

Führende Architekten bedienen sich seit
Jahren dieses ästhetischen Materials
erster Güte für zeitgemäße Bauten.

Lassen Sie sich von uns technisch beraten
und verlangen Sie unsern ausführlichen
Prospekt oder unsern Besuch.

EMALCO

Emallerie Corgémont SA Corgémont BE
Tel. 032 · 972 91/92

futura

**futura-Büromöbel
für elegante Direktions- und
Konferenzräume**

Fabrikanten:

**Girsberger AG
Stuhl- und Tischfabrik
Bützberg Be
Aebi + Cie
Möbelfabrik Huttwil Be**

**Offizielle futura-Vertretungen
mit Ausstellung:**

Aarau: Otto Mathys
Baden: Otto Mathys
Basel: Guhl & Scheibler AG
Alfred Maerki AG
Bellinzona: Gianni Casagrande SA
Bern: Eugen Keller & Co AG
Biel: Walter Richard
Birsfelden: Guhl & Scheibler AG
Burgdorf: Max Jäggi
La Chaux-de-Fonds: Claude Jeannot
Fribourg: H. & G. Labastrou
Genève: O. Bachmann
Baumann-Jeanneret SA
R. Furrer Fils SA
Marius Trosselli & Fils SA
Grenchen: Büromaschinen AG

Langenthal: Oswald Meier
Lugano: Gianni Casagrande SA
Lausanne: Ch. Gavillet
Luzern: Albert Linsi
Moutier: Meubles Hadorn
Neuchâtel: Ph. Ramseyer
Olten: Otto Mathys
Solethurn: Rudolf Baumgartner
Büromaschinen AG
St. Gallen: Oscar Rutishauser & Co
Winterthur: W. H. Schoch & Co
Zug: AG für Büroeinrichtung
Zürich: Büro-Meier
Rud. Furrer Söhne AG
J. F. Pfeiffer AG



Der Bodenbelag der guten Laune



Was doch den Kindern alles einfällt. Manche Geschäftsfrau oder Verkäuferin könnte ein Buch darüber schreiben. Doch so schlimm ist das Vergehen dieser rollschuhlaufenden Sprösslinge auch wieder nicht. In Verkaufsräumen, Verwaltungsgebäuden, Büros oder sogar Warenhäusern wird der Bodenbelag täglich von Hunderten wenn nicht Tausenden von Personen ebenso strapaziert.

Darum ist hier SUCOFLOOR-Plastic-Bodenbelag am richtigen Platz. Seine Oberflächenbeschaffenheit erlaubt es, starken, ja sogar extremen Anforderungen zu entsprechen.

Die denkbar einfache, billige Reinigung und Pflege sind Faktoren, die sich auch kostenmässig vorteilhaft auswirken. 24 moderne, anregende Farben mit der beliebten SUCOFLOOR-Maserierung gestatten eine individuelle Gestaltung jedes Raumes.

SUCOFLOOR

der erste Plastic-Bodenbelag der Schweiz ist ein Produkt der Firma
Suhner + Co. AG, Kabel-, Kautschuk-, Kunststoff-Werke, Herisau

Möblierung mit Elementen schafft mehr Platz im Privathaus, im Hotel und Appartementhaus, in Wirtschaft und Industrie.

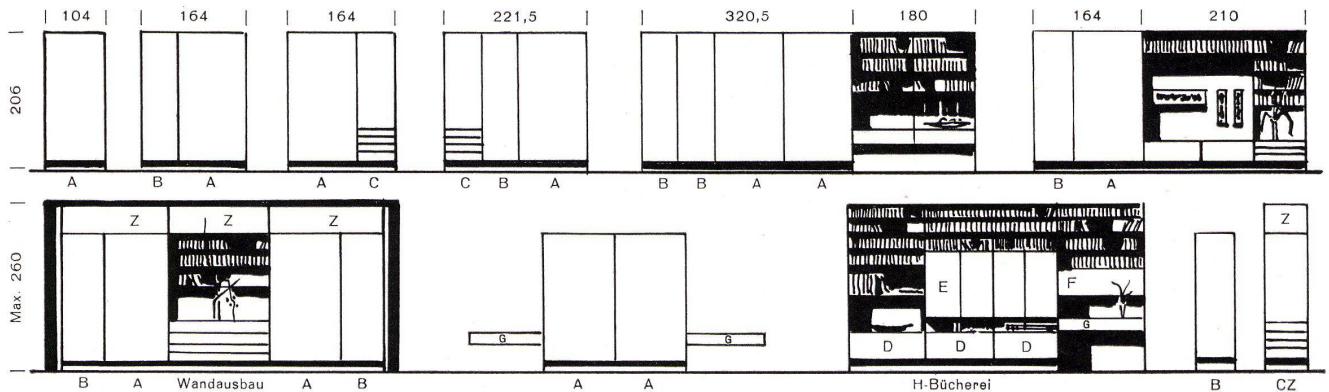


H Kombinationen

Patent und Musterschutz angemeldet 16. 12. 60. Nr. 34 G 14 187/60
Deutsches Patent Pat. an D.L.D.H. 44 367 H 40 050 11. 12. 61

Ein feindurchdachtes Werk, das wirklich alles umfaßt, was mit Elementen in korrekten Möblierungsfragen gewünscht ist. Nebst einer hervorragenden Qualität wurde ein funktionell ideales System entwickelt, das einen proportionell und ästhetisch sauberen Innenausbau erlaubt. Die einfache Handhabung und die Vielfalt der Anwendung lassen Ihren Wünschen außerordentliche Möglichkeiten. Sie bauen Ihre Wohnung selbst mit H-Elementen. Der Entwurf stammt von Walter Hartmann, Möbelwerkstätte, Balgach. Verkauf und Lieferung durch:

Basel	Brig	Biel	Chur	Grenchen	Lugano	La Chaux-de-Fonds	Luzern	Martigny	St.Gallen	Zürich
Zipfel AG	A. Gertschens Söhne AG	Möbel Richard	H. Sprecher	Zemp AG	Tapeten Spörri	Meubles Richard	J. Hartmann- Meer & Cie.	A. Gertschens Söhne AG	Möbel Widmer AG	Rosenberger & Hollinger
061 23 43 19	028 3 10 55	032 3 08 93	081 2 24 20	065 8 51 48	Via Industria 1	039 2 96 46	041 2 36 45	026 6 17 54	071 22 14 41	051 23 67 40



**Die Sonnenstore Schenker gibt
das Licht auch dem, der Schatten liebt.**

Wie unter Bäumen im Schatten —
trotz Sommerhitze — dank der soliden,
farbigen Schenker-Sonnenstore.

Mit Knickarm, für Hand- oder Motorantrieb
spielend leicht zu bedienen.

Verlangen Sie Offerte von Emil Schenker AG
Storenfabrik, Schönenwerd.



Schenker
Storen

**Storenfabrik
Emil Schenker AG Schönenwerd
Telephon (064) 31352**

Zürich, Zähringerstrasse 26	Tel. (051) 32 65 60
Basel 6, St. Albanthalstrasse 15	Tel. (061) 22 93 81
Bern, Balderstrasse 26	Tel. (031) 7 67 80
Luzern, Tribschenstrasse 28	Tel. (041) 2 98 27
Lausanne, 12 Bis. Pl. St. François	Tel. (021) 23 45 47
Lugano, Lugano-Breganzona	Tel. (091) 2 22 13
Genf, 12 Rue Louis de Montfalcon	Tel. (022) 25 37 80
Solothurn	Tel. (065) 2 58 11

ARGOLITE Farben und Decors

SL+V 15.12



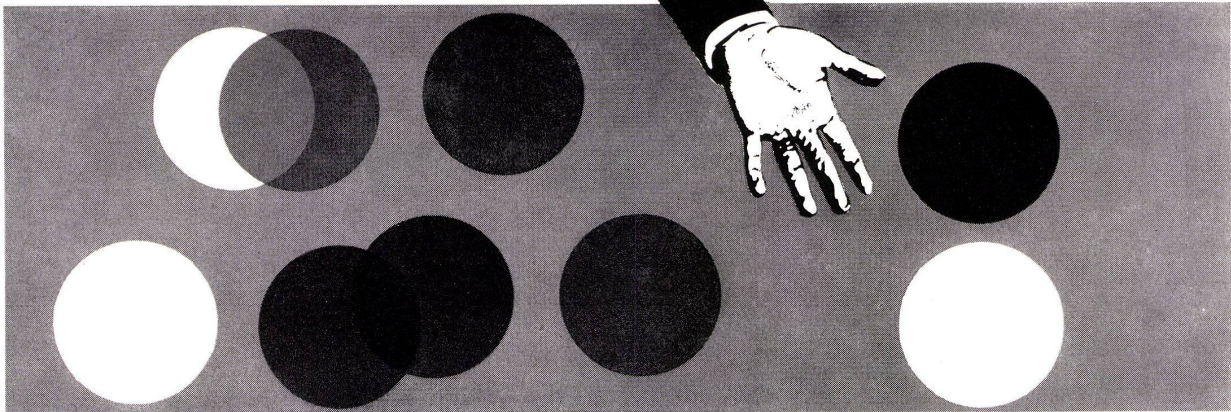
ARGOLITE erhalten Sie nicht nur in Grau, Rot und Gelb... sondern in einer reichen Vielfalt von über siebenzig verschiedenen Farben und Decors.

Und Sie können sich selbst davon überzeugen: diese Farben und Decors sind nicht von gestern, sondern genau auf das kultivierte Geschmacksempfinden moderner Menschen abgestimmt. Spezialisten in aller Welt orientieren uns laufend über die neuesten «Modeströmungen» – darum sind wir immer auf dem Laufenden und können Ihnen stets das Neueste anbieten. Auch in dieser Hinsicht dürfen Sie von uns viel erwarten.

Mit ARGOLITE können Sie individuell gestalten und grosszügig planen!

Es kann Ihnen morgen schon nützen, wenn Sie mehr über ARGOLITE wissen. Erkundigen Sie sich deshalb heute noch bei Ihrem Lieferanten!

ARGOLITE – Punkt für Punkt überlegen



ARGOLITE AG. Willisau LU 045/61912

Argolite

ARGOLITE Verkaufsstellen:

Aarau	Sperrholz-Platten AG, Bahnhofstr. 102	064 / 2 33 02	Luzern	K. Herzog-Elmiger AG, Postfach Luzern 4	041 / 2 13 07
Aarburg	Braun-Brüning & Cie. AG	062 / 7 33 72	Mendrisio	Costruma S.a g.l., via al Gas	091 / 4 44 09
Aarburg	Geiser & Co. AG	062 / 7 34 73	Oberdießbach BE	Gebr. Jenni	031 / 68 31 33
Altstätten SG	Stark AG	071 / 7 54 78	Oberentfelden AG	Walter Gerber	064 / 3 77 69
Basel	Braun-Brüning & Cie. AG, Postfach Basel 18	061 / 34 61 10	Olten	Born-Kohler AG, Tannwaldstr. 68	062 / 5 24 86
Bern	Johann Steimle, Rosenweg 37	031 / 45 64 66	Rapperswil	Plattenvertrieb	055 / 2 25 62
Biel	SABAG und Baumaterial AG, Silbergasse 40	032 / 2 24 21	Romont FR	Ernest Deillon SA, Gare	037 / 5 23 40
Buchs SG	Oswald Werlen, Plattenhandel	085 / 6 13 58	Rüschlikon ZH	Honegger, Lerch & Cie., Alte Landstr. 77	051 / 92 04 11
Châtillens VD	Boismont S.A.	021 / 9 46 94	Schaffhausen	Paul Specht, Fischerhäuserstraße 18	053 / 5 32 24
Chur	Josias Gasser, Haldenstein-Station	081 / 2 14 60	Solothurn	Paul Marti, Luzernerstr. 898	065 / 2 32 09
Chur	I. P. Schmidt AG, Sägenstr. 57/58	081 / 2 32 36	Thun	Hans Michel, Stockhornstr. 10	033 / 2 53 40
Genève-Vernier	Sciaboïs, Chemin Croisette	022 / 8 93 20	Wettingen AG	Knecht & Co. AG	056 / 6 72 67
Goßau SG	AG Braun & Co.	071 / 8 55 93	Willisau LU	Anton Küng, Sperrholz en gros	045 / 6 16 12
Kreuzlingen	Emil Fehr, Holzhandlung AG, Konstanzerstr.	072 / 8 47 44	Zug	Stadlin & Moos AG, Ibelstraße	042 / 4 54 54
Landquart	Arnold Gfeller, Schreinereibedarf	081 / 5 18 34	Zürich	Küchler & Cie. AG, Postfach Zürich 34	051 / 34 53 34
Laufenburg AG	Kuratile AG, Holzhandlung	064 / 7 33 38	Zürich	A. Mitterberger, Seilergraben 41	051 / 24 39 50
Lausanne	Charles Pilet, Chemin Martinet 8	021 / 24 02 51	Zürich	Ostag AG, Sperrholz, Zimmerlistr. 6	051 / 52 61 52
			Zürich	Saxer & Zimmermann, Schwamendingenstr. 42	051 / 48 68 58

Der Name Zehnder auf den Verschlusschrauben der Stahlrohr-Radiatoren

ist das Kennzeichen für ein seit über 30 Jahren bewährtes Fabrikat

Lieferbar in allen Bauhöhen von 30-700 cm und in Bautiefen von 62, 100, 136, 173, 210 mm

Gebrüder Zehnder AG, Radiatorenfabrik, Gränichen b/Aarau



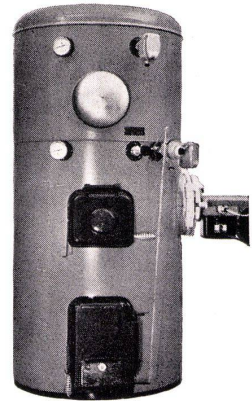
Lassen Sie sich von Ihrer Heizung
verwöhnen – wählen Sie den Hoval-Kessel

Der Hoval-Kessel mit der Hoval-Automatik
braucht keine Bedienung. Sie wählen das
gewünschte Heizprogramm und alles andere
ergibt sich von selbst. Sie haben eine an-
genehme, regelmässige Raumtemperatur.
Am Abend schaltet die Heizung automatisch
aus oder sie geht auf reduzierten Betrieb.
Am Morgen kommt automatisch wieder das
Tagesprogramm. Nie wird zu wenig, nie
zu viel geheizt. Die Hoval-Automatik sorgt
dafür, dass kein Tropfen Öl unnötig ver-
braucht wird. Darum ist sie eine richtige
Spar-Automatik.

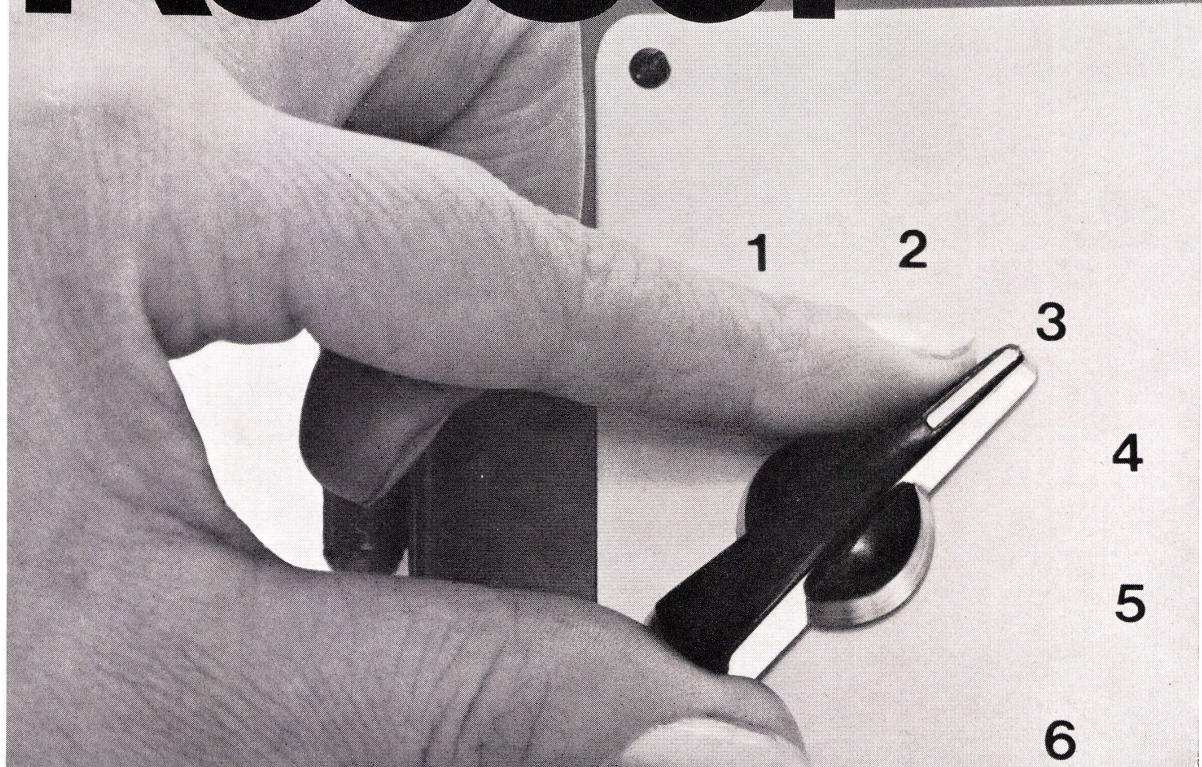
Eine Hoval-Anlage bietet Ihnen aber nicht nur
eine sparsame, komfortable Heizung. Sie
produziert zugleich im Sommer und Winter
warmes Wasser. Warmes Wasser im Über-
fluss, zu weniger als Fr. 2. – pro 1000 Liter!

Bauen Sie ein Einfamilienhaus? Ein Mehr-
familienhaus? Ein Hotel? Planen Sie einen
Umbau? Dann sollten Sie den Hoval-Kessel
prüfen! Der Hoval-Kessel bietet Ihnen
unvergleichlich viele Vorteile, und er ist
günstig in der Anschaffung. Dürfen wir Ihnen
Unterlagen zustellen?

Hoval Ing. G. Herzog + Co. Feldmeilen/ZH
Telefon 051/731282
Basel Bern Lausanne Lugano
Verkauf und Service auch in
Westdeutschland (Krupp-Kessel),
Oesterreich, Benelux, England, Frankreich



Hoval Kessel



Türen als bewegliche Elemente sind unterschiedlichen Beanspruchungen ausgesetzt. Wo Türen strapaziert werden, in Fabriken und Bürogebäuden, in Spitälern und Schulhäusern, sind Stahlblechtüren das richtige. Die Qualität und das Aussehen dieser Türen werden Sie überraschen. Verlangen Sie bitte unseren Prospekt ST.

Stahlblechtüren

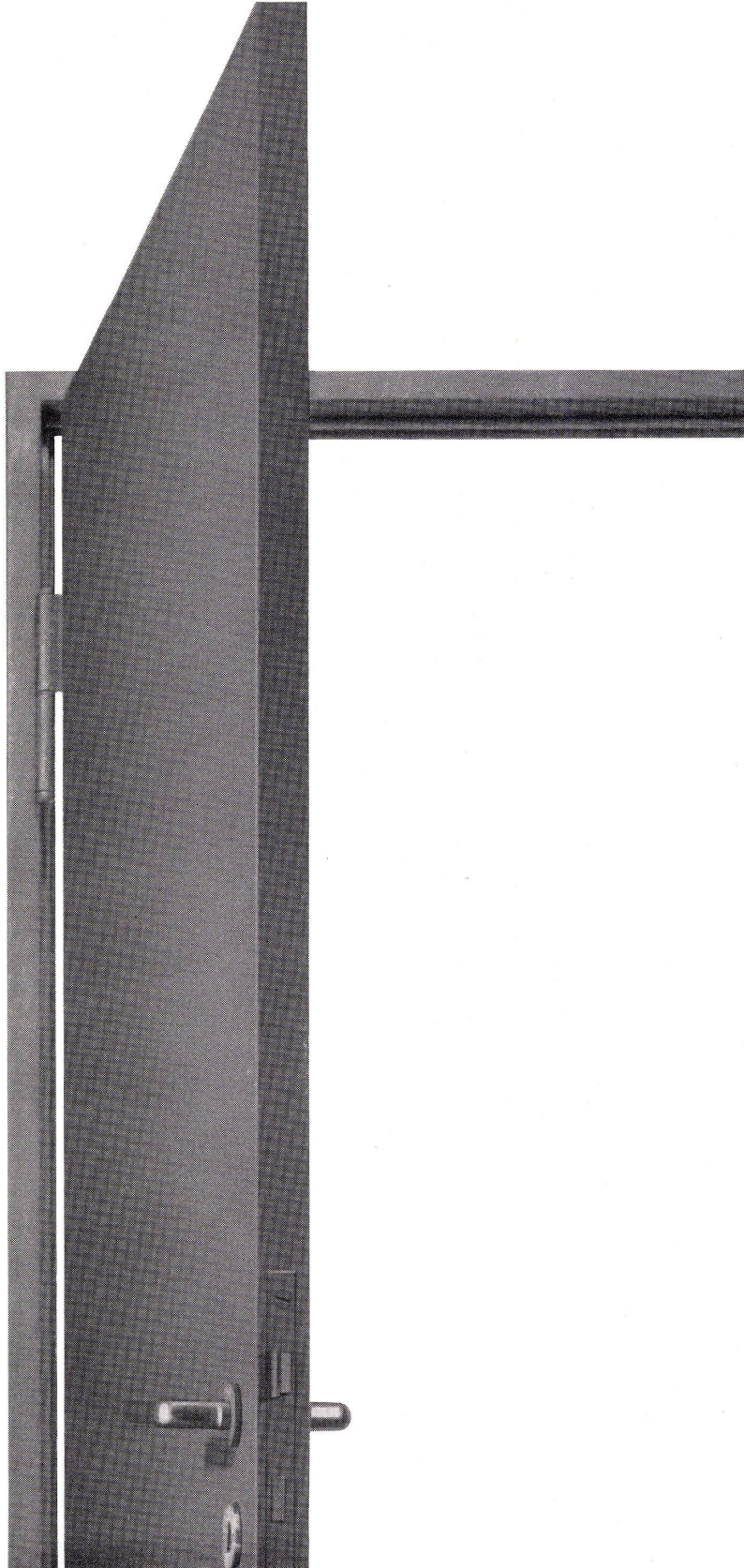
ein- und doppelwandig

Metallbau AG

Zürich

Anemonenstrasse 40
Zürich 9/47
051/52 13 00

norm[®]



VADINA

Vadina, das isolierte Kupferrohr für Warm- und Kaltwasserinstallationen, ein Schweizerprodukt mit hervorragenden Eigenschaften: Schutz des Rohres vor äusseren mechanischen und korrosiven Einflüssen. Keine Kondenswasserbildung. Kein unmittelbarer Wärmeaustausch mit der Umgebung. Kein schnelles Abkühlen oder Erwärmen des Leitungswassers. Verhindert Geräusche und Vibrationen. Besonders geeignet für

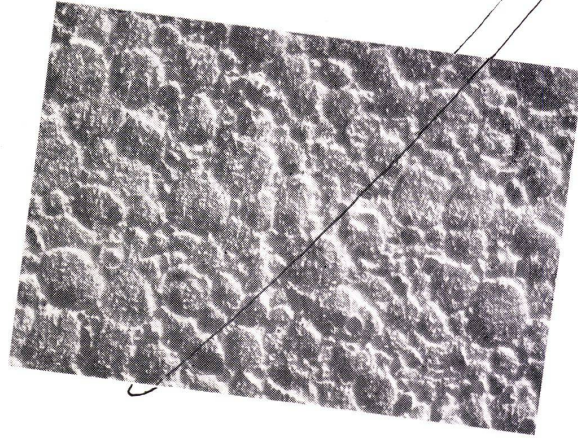
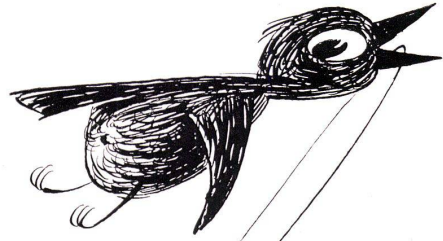
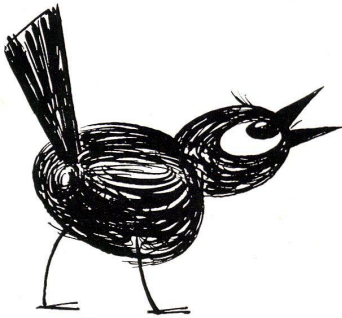
Unterputzverlegung. Einfache und zeitsparende Verlegung. Leicht im Gewicht, praktisch für Lagerung und Transport. Rollen von 100 cm \varnothing in Längen von 20 bis 40 m, je nach Dimension.

Vadina, isolierte Kupferrohre sind vorteilhaft für private und öffentliche Bauten. Verkauf durch alle Eisenhandlungen und den Fachhandel der Sanitärbranche.

Mantz+Bühmann

Hess & Co. Metalle
Bahnhofstr. 64, Zürich, Tel. 25 50 97





„Federgewicht“ unter den Kunststoffen

Ein Kubikmeter aufgeschäumtes [®] STYROPOR – des mikroporösen Kunststoffes der BASF – wiegt etwa 20 kg. Dabei ist dieses „Federgewicht“ nicht etwa schwach auf den Beinen; es zeichnet sich durch gute Stabilität aus. So können zum Beispiel Bauplatten aus STYROPOR während des Verlegens begangen werden.

Schaumstoffe aus STYROPOR bieten auch einen ausgezeichneten Schutz gegen Winterkälte und Sommerhitze. Die Wärmeleitfähigkeit beträgt 0,027 kcal/mh °C bei 20° C, Rechenwert nach DIN 4108 im Bauwesen 0,035 kcal/mh °C, die Trittschalldämmung einer 1 cm starken STYROPOR-Platte 13–15 Phon – je nach Aufbau der Massivdecke.

STYROPOR bietet viele Vorteile: geschlossenzellig, ausgezeichnete isolierende Eigenschaften sowohl thermisch als auch akustisch, sehr geringes Gewicht (spez. Gewicht 0,02 g/cm³), sehr niedrige Wasseraufnahme, leicht zu verarbeiten, beständig gegen Säuren und Laugen, kein Nährboden für Schimmel- und Fäulnispilze, schwer entflammbar.

Die BASF
liefert den Rohstoff STYROPOR.

Auf Wunsch senden wir Ihnen gerne
Adressen von Verarbeiterfirmen.
Senden Sie bitte diesen Coupon an ►

BASF

2049

Badische Anilin- & Soda-Fabrik AG
LUDWIGSHAFEN AM RHEIN

unsere Vertretung in der Schweiz:
ORGANCHEMIE AG
Bellerivestraße 67
Postfach
Zürich 8/34

Wir interessieren uns für STYROPOR und bitten um
Adressen von Verarbeiterfirmen.

Name: _____

Adresse: _____

Beruf oder Firma: _____



Mensch + Raum + Farbe = Wohlbefinden

Plastofloor dynamic ist der erste Bodenbelag mit der auf wissenschaftlicher Grundlage aufgebauten Ton-in-Ton-Farbgebung nach der Landolt'schen Farbnormung. Dieser in Qualität und Struktur neuentwickelte Kunststoffbodenbelag genügt höchsten Ansprüchen. Farbe wirkt auf das menschliche Empfinden. Unser Farbsystem mit sinnvoll aufeinander abgestimmten Wand-, Decken- und Bodenbelagsfarben ermöglicht es jedermann, auf einfache Weise wohltuende Ruhe oder anregende Aktivität in seine Räume zu zaubern. Wir senden Ihnen gerne unsere Gratis-Dokumentation «Mensch + Raum + Farbe = Wohlbefinden. Funktionelle Farbgebung mit Plastofloor dynamic», die Ihnen wertvolle Anregungen gibt. Plastofloor dynamic — der Bodenbelag mit neuen Möglichkeiten. Ein weiteres Qualitätsprodukt der Dätwyler AG., Schweizerische Draht-, Kabel- und Gummiwerke, Altdorf-Uri.

plastofloor dynamic



Plastofloor dynamic, der Kunststoffbodenbelag in neuen Farben, mit neuer Struktur, mit neuen Möglichkeiten.

Plastofloor dynamic ist lieferbar in 29 verschiedenen Farbtönen, in flexiblen Bahnen von 150 cm Breite und in Platten von 25×25, 30×30, 50×50 und 75×75 cm. Je nach Verwendungszweck stehen 3 verschiedene Belagsdicken zur Verfügung: Typ 23 = 2,3 mm; Typ 26 = 2,6 mm; Typ 34 = 3,4 mm. Plastofloor dynamic besteht aus einer PVC-Gehschicht und einer isolierenden, korkhaltigen Unterschicht.

Plastofloor dynamic, der Bodenbelag für höchste Ansprüche, ist

- strapazierfähig und dauerhaft
- leicht zu reinigen und anspruchslos in der Pflege
- fußwarm und trittschalldämmend
- angenehm elastisch und trittsicher
- hygienisch
- öl-, fett-, wasser-, laugen- und weitgehend säurebeständig
- preisgünstig

Plastofloor dynamic bietet unbegrenzte Gestaltungs- und Anwendungsmöglichkeiten in Neu- und Umbauten und ist der ideale Bodenbelag für Wohnräume, Küchen, Badzimmer, Korridore, Büros, Labors, Spitäler, Schulen, Turnhallen, Läden, öffentliche Lokale, Hotels, Restaurants usw. Auch auf jeder Treppe läßt sich Plastofloor dynamic leicht verlegen.

Permanente Ausstellungen in den Baumeissen von Zürich, Bern, Lausanne, Luzern.

Verkauf, Verlegung, Muster und Offerten durch den Fachhandel.

Garantie nach den SIA-Bestimmungen.

**plastofloor
dynamic**

Bezugsquellennachweis durch
Dätwyler AG, Schweizerische Draht-,
Kabel- und Gummiwerke, Altdorf-Uri
Telephon 044 / 2 13 13

I h hauser vsg



**hirsch leicht
metal metall
bau fenster
biel fassaden**

schulhaus
champagne biel
max schlup
sia bsa biel
hirsch metall bau
biel 8
tel 032 4 45 14
büro zürich
wachtelstrasse 27
zürich 2 38
tel 051 45 96 49



Die Drehrichtungskontrolle

perfecta Umwälzpumpen

So einfach ist die Drehrichtungskontrolle bei der Perfecta-Pumpe. Man hat überhaupt nichts zu tun; auf den ersten Blick sieht man sofort ob die Pumpe läuft, ob sie still steht oder ob sie nur schleichend dreht. Ja, auch das kann einmal vorkommen, entweder durch Fehler im elektrischen Anschluss oder durch Verschmutzung zwischen Rotor und Spaltrohr. Dann gibt es nichts einfacheres als mit einem gewöhnlichen Schraubenzieher die drei Schrauben lösen und nachher im Wellenschlitz der Rotor etwas hin und her wippen, und die Pumpe dreht wieder.

Nützen auch Sie diese Vorteile, indem Sie immer wieder die PERFECTA verlangen.

K. RÜTSCHI A.G., PUMPENBAU, BRUGG

TELEPHON (056) 4 04 55



DURCHSCHLAGEND SIND DIE ERFOLGE VON NOVOPAN

Fünf entscheidende Punkte — fünf überzeugende Vorteile! **NOVOPAN dämmt Schall und Lärm:** Im Gegensatz zu andern Materialien erstreckt sich gemäss EMPA-Bericht 15007/10-12 die ausgezeichnete schalldämmende Wirkung von Novopan über alle Tonfrequenzen. **NOVOPAN isoliert gegen Kälte und Wärme:** Novopan weist eine bessere Isolationsfähigkeit als beispielsweise Eichenholz und eine annähernd gleich grosse wie Korkplatten auf. **NOVOPAN hat das beste Stehvermögen:** Markant und typisch ist bei Novopan der dreischichtige Aufbau. Die mittlere Schicht besteht aus kleinsten

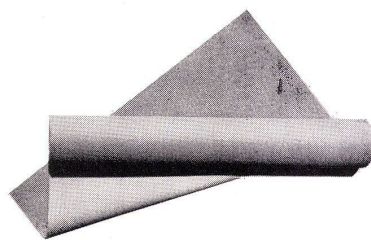
Spreisseln. Durch die richtungslose Streuung ergibt sich eine tausendfache Absperrung. **NOVOPAN ist feuerhemmend:** Grossversuche unter Anleitung der EMPA haben bewiesen, dass Novopan in entsprechender Konstruktion für feuerhemmende Türen und Abschlüsse geeignet ist. **NOVOPAN ist schraub- und nagelfest:** Die Novopan-Platte weist eine einwandfreie Festigkeit auf, welche die Montage jeder Art Beschläge erlaubt. NOVOPAN bietet Ihnen jedoch noch weitere Vorteile, wie technischer Beratungsdienst mit 15jähriger Erfahrung, periodisch erscheinende NOVOPAN-Nachrichten u. a.

NOVOPAN®

NOVOPAN AG KLINGNAU TEL. 056/51335

**eine
moderne
wand —
verkleidung
setzt
sich
durch:**

wand — stamoid



stamoid®

Sehen Sie sich um in modernen Hochhäusern, Verwaltungsbauten, Hotels, Kinos. Was trifft man dort auf Innenwänden, Türen, Einbaumöbeln? Immer häufiger: Wand-Stamoid!
Die rissfeste, schützende und dekorative PVC-Verkleidung mit der stabilisierenden Gewebeunterlage. Elastisch genug, um den normalen Spannungen in den Wänden standzuhalten; weitgehend schlag- und kratzfest, wirklich abwaschbar, lichtecht, alterungsbeständig. Seine Verwendung lohnt sich — auch preislich!
Bezugsquellen durch: Stamm AG
Eglisau, Telephon 051/96 32 22

Eingetragene Schutzmarke