

Zeitschrift: Bauen + Wohnen = Construction + habitation = Building + home : internationale Zeitschrift

Herausgeber: Bauen + Wohnen

Band: 16 (1962)

Heft: 12

Artikel: Einfamilienhaus am Zürichsee = Maison-familiale au bord du lac de Zurich = House on the Lake of Zurich

Autor: [s.n.]

DOI: <https://doi.org/10.5169/seals-331352>

Nutzungsbedingungen

Die ETH-Bibliothek ist die Anbieterin der digitalisierten Zeitschriften. Sie besitzt keine Urheberrechte an den Zeitschriften und ist nicht verantwortlich für deren Inhalte. Die Rechte liegen in der Regel bei den Herausgebern beziehungsweise den externen Rechteinhabern. [Siehe Rechtliche Hinweise.](#)

Conditions d'utilisation

L'ETH Library est le fournisseur des revues numérisées. Elle ne détient aucun droit d'auteur sur les revues et n'est pas responsable de leur contenu. En règle générale, les droits sont détenus par les éditeurs ou les détenteurs de droits externes. [Voir Informations légales.](#)

Terms of use

The ETH Library is the provider of the digitised journals. It does not own any copyrights to the journals and is not responsible for their content. The rights usually lie with the publishers or the external rights holders. [See Legal notice.](#)

Download PDF: 18.03.2025

ETH-Bibliothek Zürich, E-Periodica, <https://www.e-periodica.ch>

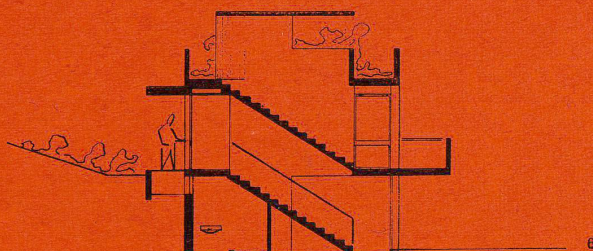
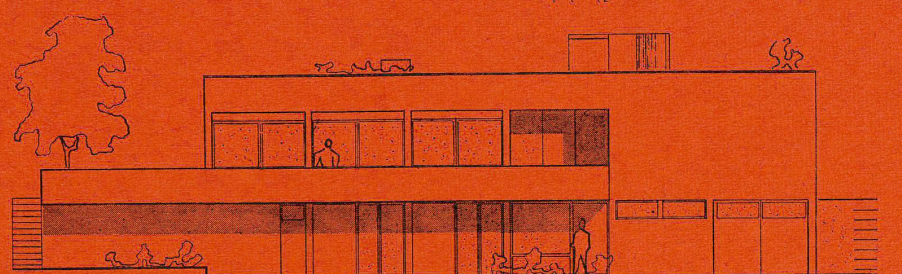
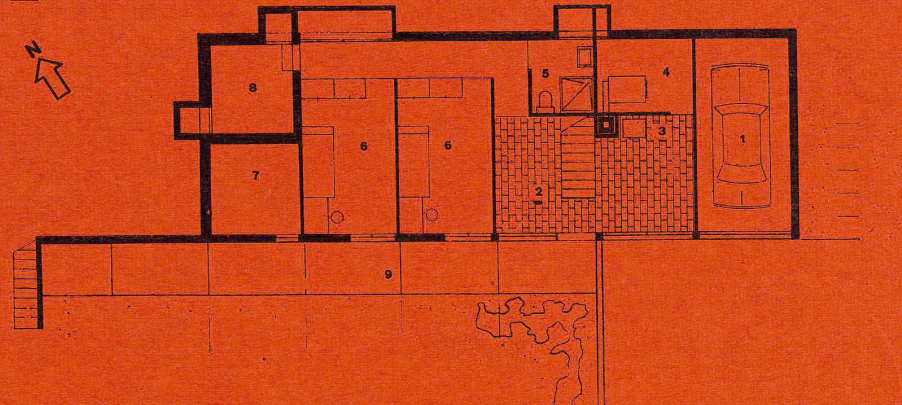
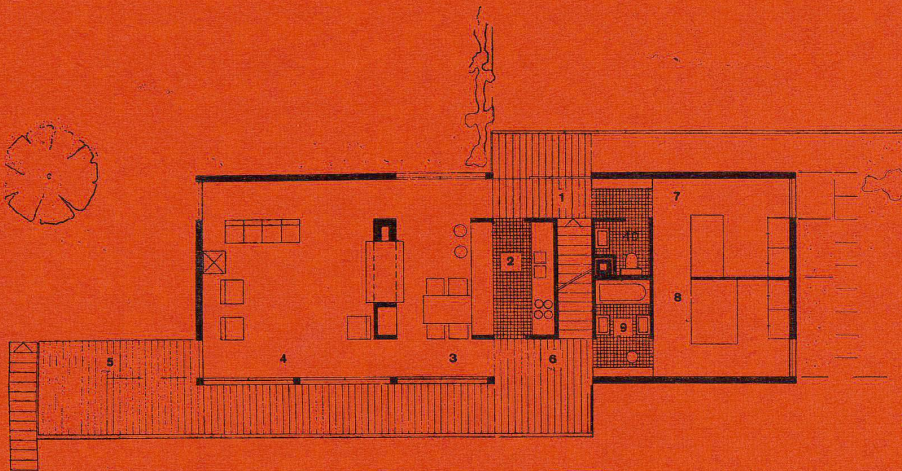
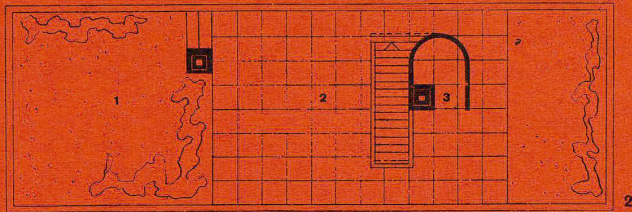


Edi Franz, Zürich

Einfamilienhaus am Zürichsee

Maison-familiale au bord du lac de Zurich
House on the lake of Zurich

Entwurf 1961, gebaut 1962



In einem ehemaligen Rebhang, mit herrlicher Aussicht auf den Zürichsee, war für eine Familie mit zwei Kindern ein Einfamilienhaus zu projektieren. Der steile, nach Südwesten geneigte Hang führte zu einem schmalen Baukörper. Die Grundfläche, im Verhältnis 3:1 mit der Verlängerung des Sitzplatzes, fügt sich parallel zu den noch bestehenden Stützmauern in den Rebberg ein.

Die Raumgruppen sind im selben Verhältnis angeordnet. $\frac{1}{3}$ Schlafen und Hygiene, $\frac{1}{3}$ Verkehr, Arbeit und Essen, $\frac{1}{3}$ Wohnen, Entspannen.

1 Modellansicht von Süden.
Vue sud de la maquette.
South view of model.

2 Dachgartengrundriß 1:200.
Plan du jardin sur le toit.
Plan of roof garden.

1 Dachgarten / Jardin sur le toit / Roof garden
2 Solarium
3 Dusche / Douche / Shower

3 Erdgeschoß 1:200.
Rez-de-chaussée.
Ground floor.

1 Eingang / Entrée / Entrance
2 Küche / Cuisine / Kitchen
3 Essen / Manger / Dining area
4 Wohnen / Vivre / Living area
5 Gartensitzplatz / Vivre à l'extérieur / Outdoor seating area
6 Loggia
7 Schlafzimmer des Herrn / Chambre à coucher du maître de maison / Master room
8 Schlafzimmer der Dame / Chambre à coucher de la maîtresse de maison / Lady of the house
9 Bad / Bain / Bath
10 WC

4 Untergeschoß 1:200.
Sous-sol.
Basement.

1 Garage
2 Hauseingang / Entrée / Entrance
3 Waschmaschine / Machine à laver / Washing-machine
4 Heizung / Chauffage / Heating
5 Dusche / Douche / Shower
6 Kinderzimmer / Chambres à coucher des enfants / Children's rooms
7 Geräte / Outils / Utensils
8 Luftschutzraum / Abri / Shelter
9 Gedeckter Gartensitzplatz / Place couverte au jardin / Covered garden seating area

5 Südwestfassade.
Façade sud-ouest.
South-west elevation.

6 Schnitt 1:200.
Coupe.
Section.