

**Zeitschrift:** Bauen + Wohnen = Construction + habitation = Building + home : internationale Zeitschrift  
**Herausgeber:** Bauen + Wohnen  
**Band:** 17 (1963)  
**Heft:** 3: Wohnungsbau = Habitations = Dwelling houses

## **Werbung**

### **Nutzungsbedingungen**

Die ETH-Bibliothek ist die Anbieterin der digitalisierten Zeitschriften. Sie besitzt keine Urheberrechte an den Zeitschriften und ist nicht verantwortlich für deren Inhalte. Die Rechte liegen in der Regel bei den Herausgebern beziehungsweise den externen Rechteinhabern. [Siehe Rechtliche Hinweise.](#)

### **Conditions d'utilisation**

L'ETH Library est le fournisseur des revues numérisées. Elle ne détient aucun droit d'auteur sur les revues et n'est pas responsable de leur contenu. En règle générale, les droits sont détenus par les éditeurs ou les détenteurs de droits externes. [Voir Informations légales.](#)

### **Terms of use**

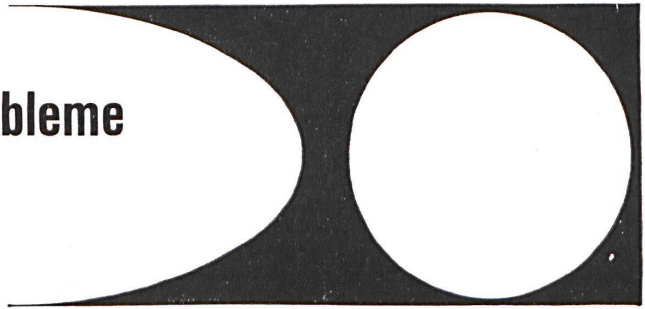
The ETH Library is the provider of the digitised journals. It does not own any copyrights to the journals and is not responsible for their content. The rights usually lie with the publishers or the external rights holders. [See Legal notice.](#)

**Download PDF:** 01.04.2025

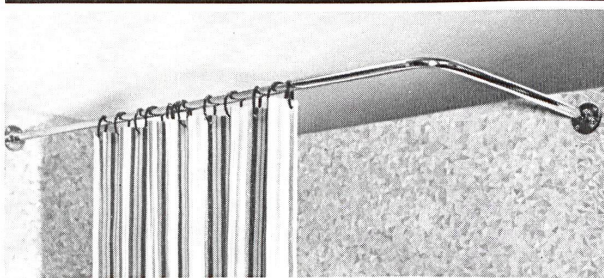
**ETH-Bibliothek Zürich, E-Periodica, <https://www.e-periodica.ch>**

# Wir bringen Licht in Lichtprobleme

Industrie für technische Beleuchtung  
Uraniastr. 16, Zürich Tel. 051/23 77 33



Douchen-Vorhangstange 650, verchromt, solide Ausführung, ohne Deckenstützen. Anfertigung nach Skizze, gerade, U-, L- oder trapezförmig.  
Sanitär-Bedarf AG Zürich 8/32, Sanitäre Apparate und Armaturen  
Kreuzstrasse 54, Telefon 051/24 67 33



## Sabez

### Vorhangstange 650

Carina 7100 in drei Grössen. Grosse Schalenform. Direkter Wandanschluss, kein Herabfliessen des Wassers zwischen Becken und Wand. Auszeichnung «Die gute Form»  
Sanitär-Bedarf AG Zürich 8/32, Sanitäre Apparate und Armaturen  
Kreuzstrasse 54, Telefon 051 / 24 67 33



## Sabez

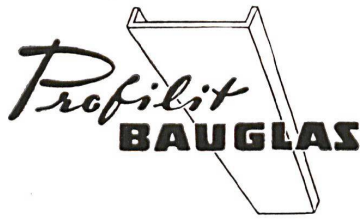
### Waschtisch Carina



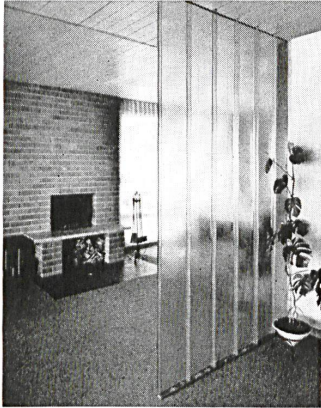
Lüftungen

Spezialfirma für

Zentralheizungs-  
Lüftungs-  
Ölfeuerungs-  
und  
Verbrennungsanlagen



das moderne, dekorative  
Baulement  
für den schöpferischen  
Gestalter von  
Wohn- und Geschäftsräumen



Treppenhäuser Eingangspartien  
Veranden Fensterbänder  
Industriehallen



Beratung, Offerten und  
Lagerhaltung  
durch die Spezialfirma



**GRÜNINGER**  
**OLTEN + ZÜRICH 5/23**

Aarburgerstraße 105  
Tel. 062/53466

Josefstraße 26  
Tel. 051/425210

Die zweite Qualität, «Heizöl leicht», eignet sich für alle mittleren und selbstverständlich auch großen Heizungen. Es ist etwas billiger als «Heizöl spezial».

«Industrieöl III» kann für größere vollautomatische Feuerungen in Wohngebäuden, Banken usw. verwendet werden, sofern die Brenner für die Verwendung dieser Qualität eingerichtet sind.

Die ganz schweren Heizöle, die heute unter der Bezeichnung «Industrieöl V» oder auch «Schweröl» auf dem Markt sind, eignen sich nur für industrielle Anlagen.

Eine Ölfeuerung ist nicht eine spezielle Art der Zentralheizung, sondern ein Zusatzapparat zum Anbau an eine normale Zentralheizung. Es gibt eine ganze Anzahl verschiedener Systeme. Die Systeme sind aber nicht zu verwechseln mit Marken. Die beiden wichtigsten Ölfeuerungssysteme sind heute:

1. der Verdampfer- oder Vergaserbrenner,
2. der Öldruckzerstäuber.

Die Verdampfer oder Vergaserbrenner waren schon sehr lange bekannt, sind aber dann wieder zum größten Teil außer Gebrauch gekommen. Heute sind sie in verbesserter Konstruktion in allen ölgefeuerten Zimmeröfen vorhanden, zum Teil auch in Kochherden. Diese Vergaserbrenner benötigen zur einwandfreien Funktion ein absolut rückstandsfreies Öl, das heißt also «Heizöl spezial», da das Öl in einer Schale vergast wird und im andern Fall die Verkokungsrückstände zurückbleiben würden, was zu dauernden Störungen und Reinigungsarbeiten Anlaß gäbe. Diese Vergaserbrenner

können nicht vollautomatisch ausgerüstet werden, sondern werden mit einer Metatablette oder dergleichen jeweils von Hand gezündet. Sie können dann praktisch den ganzen Winter über in Betrieb bleiben. Die Regulierung der Wärmeproduktion erfolgt in der Regel durch Einstellen eines kleinen Handrades.

Die zweite Art, der Öldruckzerstäuber, ist das Ölfeuerungssystem, das heute wohl zu 95 Prozent für alle Zentralheizungskessel in Frage kommt. Diese Brenner sind sehr einfach in der Konstruktion, arbeiten praktisch geräuschlos und sind für vollautomatische Funktion eingerichtet. Die Zündung erfolgt elektrisch, die Regulierung durch Kessel- und Zimmerthermostate. Die Überwachung der Flamme übernimmt bei modernen Apparaten meist eine Photozelle.

Diese Brennerart hat heute in Konstruktion, Wirkungsweise und Verbrennungswirkungsgrad einen Stand erreicht, der kaum mehr wesentlich überboten werden kann. Voraussetzung ist allerdings, daß die ganze Anlage fachgemäß installiert und durch einen periodischen Service instand gehalten wird. Dadurch bleibt auch ein dauernd hoher Wirkungsgrad erhalten.

Aus der nachfolgenden Tabelle sind die Wärmeerkzeugungskosten bei Verwendung verschiedener Brennstoffe und bei verschiedenen Anlagegrößen ersichtlich, unter Berücksichtigung des jeweils in der Praxis zu erzielenden durchschnittlichen Wirkungsgrades. Die Ölfeuerung darf heute wohl als die billigste Heizungsart bezeichnet werden, die dazu noch die großen Vorteile automatischer Temperaturregulierung und des Wegfalls jeder Bedienung bietet.

|                                       | Spezial | Heizöle leicht | Industrieöl III | Flammkohle 6/10 für automatische Feuerung | Koks  | Gas   | Elektrizität |
|---------------------------------------|---------|----------------|-----------------|---|-------|-------|--------------|
| Heizwert kcal/kg ....                 | 10 200  | 10 000         | 9800            | 7300                                      | 7000  | —     | —            |
| kcal/m <sup>3</sup> ....              | —       | —              | —               | —   | —     | 3500  | —            |
| kcal/kWh ..                           | —       | —              | —               | —   | —     | —     | 860          |
| <b>Brennstoffpreis</b>                |         |                |                 |   |       |       |              |
| Fr./100 kg bei Bezug:                 |         |                |                 |   |       |       |              |
| a. bis 6 000 kg ....                  | 21.—    | 19.50          | 15.—            | 14.40                                     | 17.20 | —     | —            |
| b. bis 10 000 kg ....                 | 20.20   | 18.70          | 15.—            | 14.40                                     | 17.20 | —     | —            |
| c. über 10 000 kg ....                | 19.80   | 18.30          | 15.—            | 13.90                                     | 16.70 | —     | —            |
| Fr./m <sup>3</sup> .....              | —       | —              | —               | —   | —     | —15   | —            |
| Fr./kWh .....                         | —       | —              | —               | —   | —     | —     | —07          |
| <b>a. für kleine Zentralheizung</b>   |         |                |                 |   |       |       |              |
| Wirkungsgrad ....                     | 80%     | 80%            | —               | —   | 60%   | 80%   | 92%          |
| Wärmepreis pro 1 Million kcal..       | 25.75   | 24.35          | —               | —   | 41.—  | 53.50 | 89.60        |
| <b>b. für mittlere Zentralheizung</b> |         |                |                 |   |       |       |              |
| Wirkungsgrad ....                     | —       | 80%            | 77%             | 75%                                       | 65%   | 80%   | 92%          |
| Wärmepreis pro 1 Million kcal..       | —       | 23.40          | 19.90           | 26.30                                     | 37.80 | 53.50 | 89.60        |
| <b>c. für große Zentralheizung</b>    |         |                |                 |   |       |       |              |
| Wirkungsgrad ....                     | —       | 80%            | 77%             | 75%                                       | 70%   | 80%   | 92%          |
| Wärmepreis pro 1 Million kcal..       | —       | 22.95          | 19.90           | 25.40                                     | 34.—  | 53.50 | 89.60        |

P. K.