

**Zeitschrift:** Bauen + Wohnen = Construction + habitation = Building + home : internationale Zeitschrift

**Herausgeber:** Bauen + Wohnen

**Band:** 17 (1963)

**Heft:** 5: Frankreich baut = France construit = France builds

**Artikel:** Paris

**Autor:** [s.n.]

**DOI:** <https://doi.org/10.5169/seals-331607>

### **Nutzungsbedingungen**

Die ETH-Bibliothek ist die Anbieterin der digitalisierten Zeitschriften. Sie besitzt keine Urheberrechte an den Zeitschriften und ist nicht verantwortlich für deren Inhalte. Die Rechte liegen in der Regel bei den Herausgebern beziehungsweise den externen Rechteinhabern. [Siehe Rechtliche Hinweise.](#)

### **Conditions d'utilisation**

L'ETH Library est le fournisseur des revues numérisées. Elle ne détient aucun droit d'auteur sur les revues et n'est pas responsable de leur contenu. En règle générale, les droits sont détenus par les éditeurs ou les détenteurs de droits externes. [Voir Informations légales.](#)

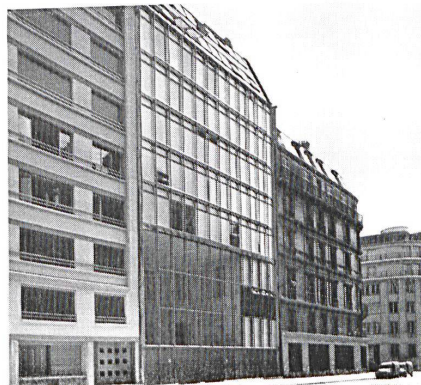
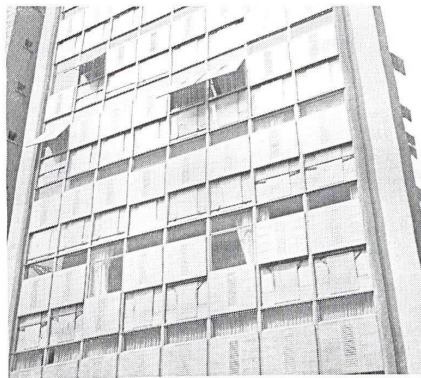
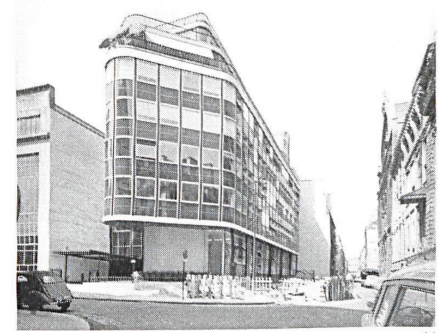
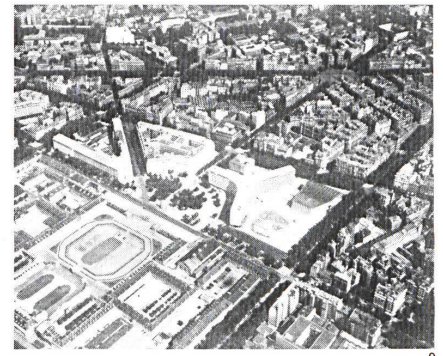
### **Terms of use**

The ETH Library is the provider of the digitised journals. It does not own any copyrights to the journals and is not responsible for their content. The rights usually lie with the publishers or the external rights holders. [See Legal notice.](#)

**Download PDF:** 16.03.2025

**ETH-Bibliothek Zürich, E-Periodica, <https://www.e-periodica.ch>**

# Paris



1 Chédanne: Bürohaus in der Rue Réaumur.

2 Perret: Wohnhaus in der Rue Franklin.

3 Le Corbusier und Jeanneret: Wohnhäuser in der Rue Nungesser und Coli.

4 Le Corbusier und Jeanneret: Schweizer Pavillon in der Cité Universitaire in Paris, Boulevard Jourdan.

5 Lopez und Gravereau / Elemente von Prouvé: Bürohaus in der Rue Lapérouse.

6 Goldberg und Persitz, beratender Architekt Arretch: Denkmal in der Rue Geoffroy L'Asnier.

7 Mirabeau / Elemente Prouvé: Wohnhaus am Square Mozart.

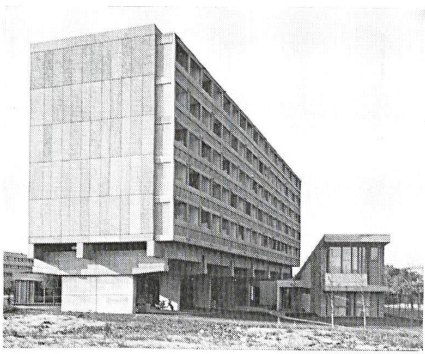
8 Albert; Ing. Sarf: Bürohaus in der Rue Jouffroy.

9 Breuer und Zehrfuss; Ing. Nervi: UNESCO-Gebäude, Place Fontenoy.

10 Lopez und Reby: Bürohaus in der Rue Viala.

11 Balladur, Lebeigle und Tostivin: Bürogebäude in der Rue de la Victoire.





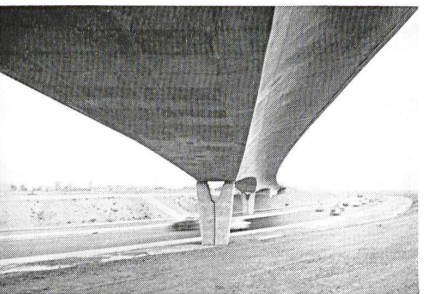
12



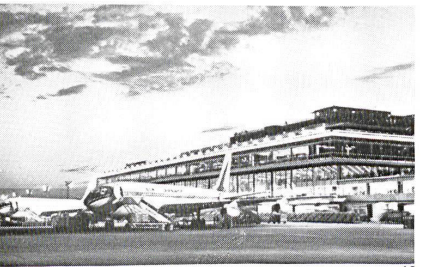
13



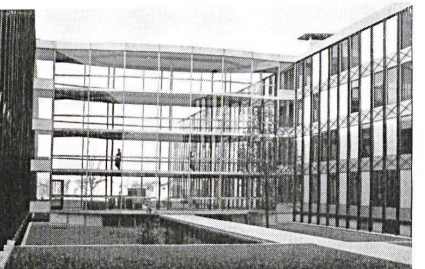
14



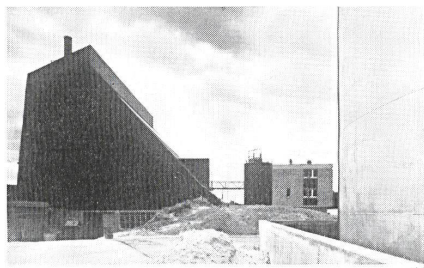
15



16



17



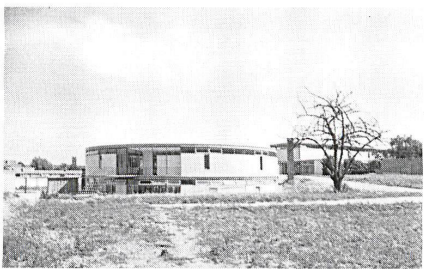
18



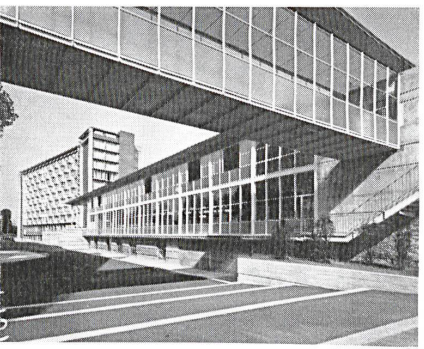
19



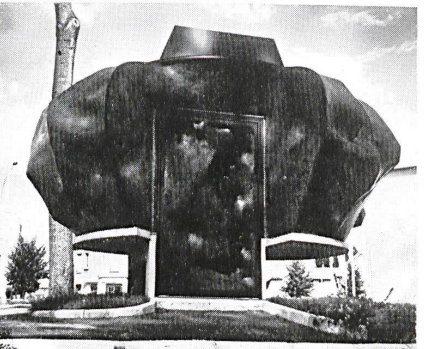
20



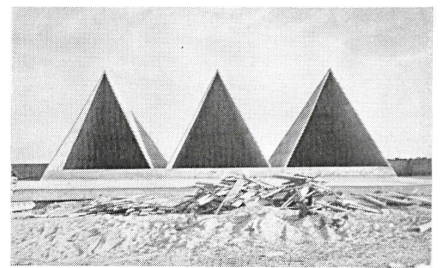
21



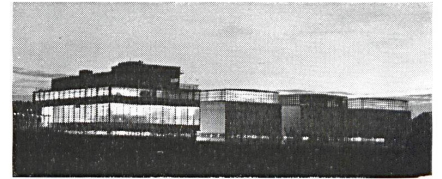
22



23



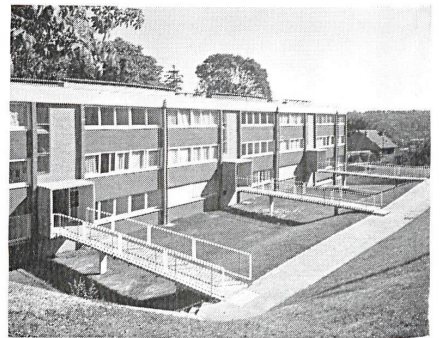
24



25



26



27

12 Le Corbusier und Lucio Costa: Pavillon Brasiens in der Cité Universitaire, Boulevard Jourdan.

13 Ginsberg: Wohnhaus am Boulevard Lannes.

14 Bernard: Radiogebäude und Büros am Quai de Passy.

15 Brücke über die Nationalstraße 7 in Orly.

16 Vicariot: Empfangsgebäude in Orly.

17 Albert; Ing. Sarf: Büros der Air France in Orly.

18 Leclair: Heizzentrale in Massy-Antony.

19 Gomis und Gillet; Ing. Bodiasky: Überbauung »Les Blagis« in Bagneux.

20 Lagneau, Weill, Dimitrievic, Perottet: Überbauung »Les Buffets« in Fontenay-aux-Roses.

21 Herbé und Le Couteur: Schulhaus in Sceaux.

22 Beaudoin: Cité Universitaire in Antony.

23 Kowalsky, Muel, Genier; Ing. und Bildhauer: Transformierstation (Elektrizitätswerk) in Fresnes.

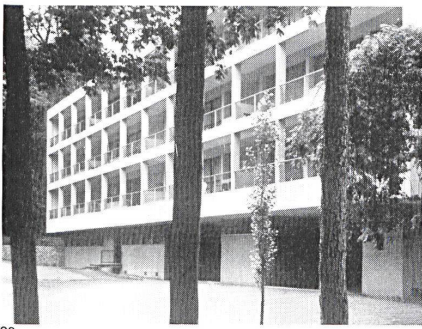
24 Gomis, Gillet; Ing. Bodiasky: Heizzentrale einer Siedlung in Bagneux.

25 Leclair: Druckerei in Massy.

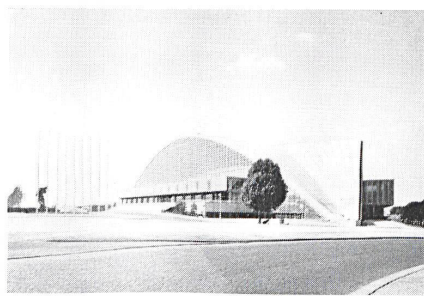
26 Sive; Konstrukteur / Prouvé: Industrialisierte Wohnbauten in Meudon-Bellevue.

27 Pottier und Tessier: Wohnhäuser in Meudon-Bellevue.





28



33



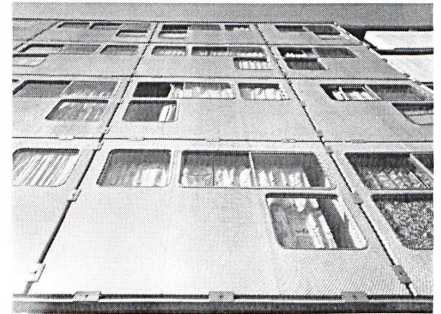
38



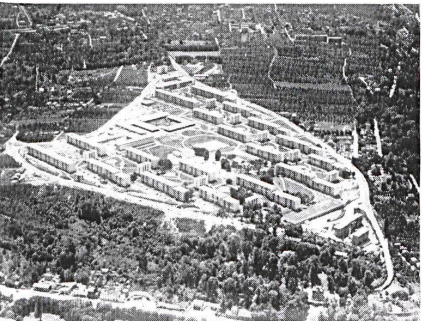
29



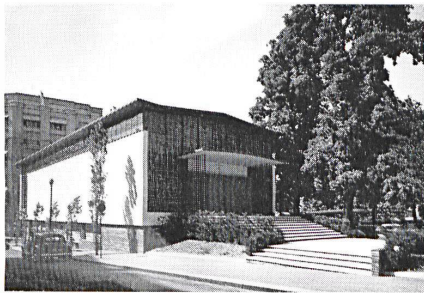
34



39



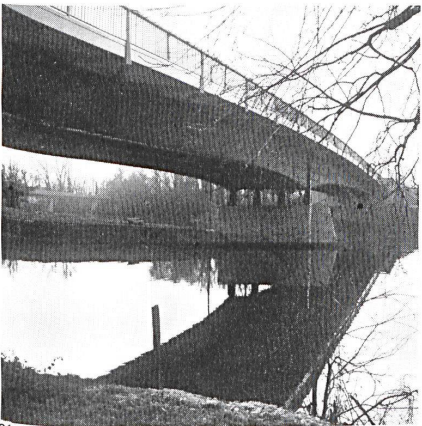
30



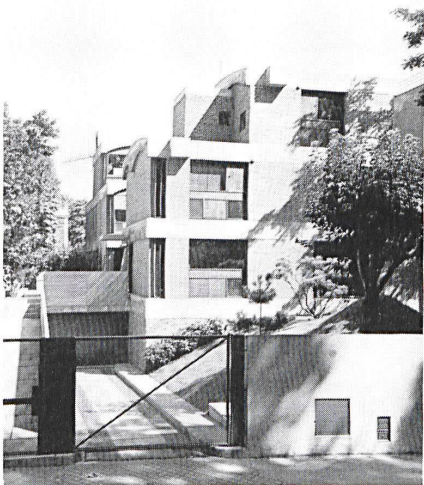
35



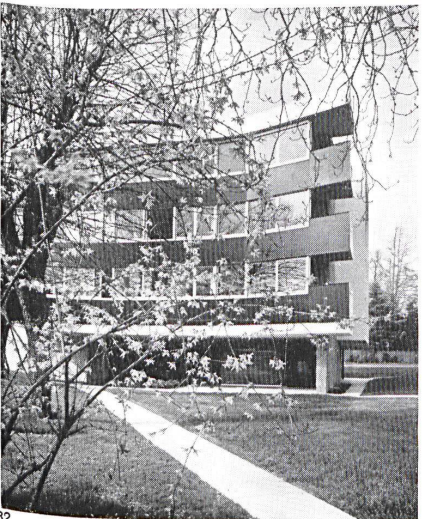
40



31



36



32



37

28  
Ginsberg: Wohnhäuser in Meudon-Bellevue.

29  
Herbé und LeCouteur: Überbauung von Louveciennes.

30  
Lods, Honegger, Beuffé: Überbauung in Marly-les-Grandes-Terres.

31  
Lopez: Bücke über die Seine in Meulan.

32  
Mathieu und Chemineau: Wohnhäuser in Croissy-la-Vieille-Eglise.

33  
De Mailly, Camelot und Zehrfuss; Ing. Esquillan: Ausstellungshalle der CNIT in Puteaux.

34  
Sebillotte, Kopp, Darras, Chazanoff: Wohnhäuser in Nanterre.

35  
Coulon und Douillet: Kirche in Neuilly.

36  
Le Corbusier: Wohnhaus in Neuilly.

37  
Lopez: Wohnhaus an der Porte Pouchet in Paris.

38  
Candilis, Woods, Jossic: Wohnhäuser in Blanc Mesnil.

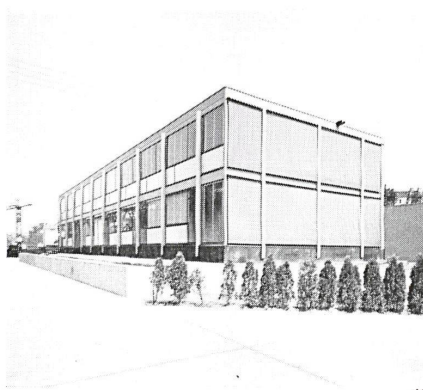
39  
Id.; Elemente Prouvé.

40  
Lods, Beaudoin; Ing. Badiansky: Wohnhäuser in Drancy (1930).

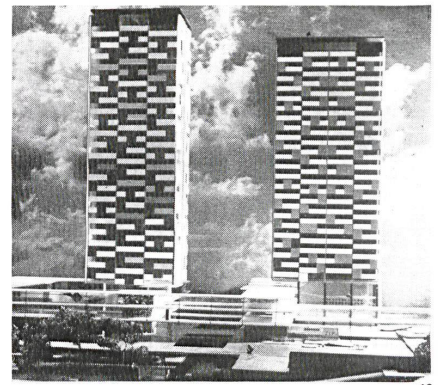




41



46



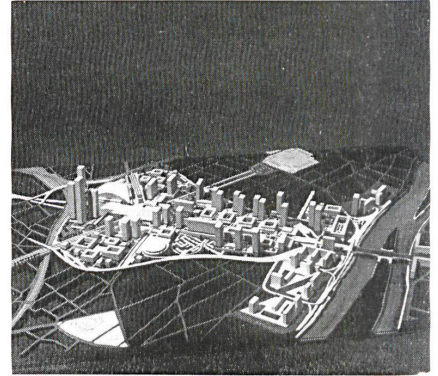
49



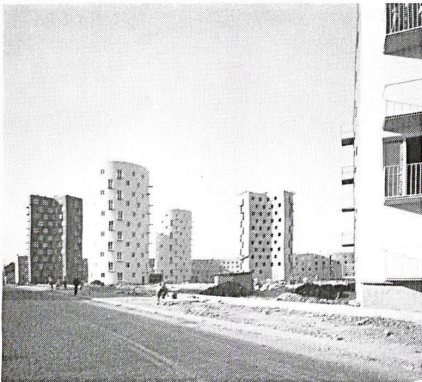
42



47



50



43

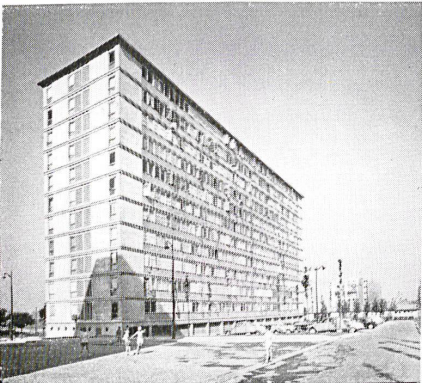


48

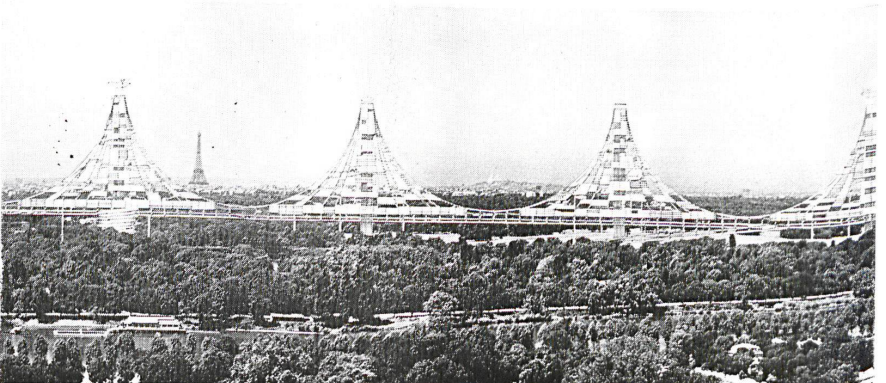


44

- 41 Aillaud: Überbauung »Les Courtillères« in Pantin.
- 42 Id.; die Bauten bestehen aus Camus-Elementen.
- 43 Aillaud und Védres: Wohnhäuser in Bobigny.
- 44 Béguin und Dubuisson: Wohnhäuser in Stains.
- 45 Fayetteon: Wohnhäuser an der Porte des Lilas.
- 46 Josserand und Vaudou: Bürohaus in Ivry.
- 47 Bossard: Miethäuser in Créteil.
- 43 Lopez (Projekt): Wohnbauten in Vigneux.
- 43 Lopez und Pottier: Detail von Überbauung »Font de Seine« in Paris XV (Projekt).
- 50 Auzelle, Herbé, De Mailly, Camelot, Zehrfuss: Überbauung der »Défense« in Courbevoie und Puteaux.
- 51 Maymont: Studie für Paris.



45



51