

Zeitschrift: Bauen + Wohnen = Construction + habitation = Building + home : internationale Zeitschrift

Herausgeber: Bauen + Wohnen

Band: 17 (1963)

Heft: 9: Industriebauten = Bâtiments de l'industrie = Factories

Anhang: Konstruktionsblätter

Nutzungsbedingungen

Die ETH-Bibliothek ist die Anbieterin der digitalisierten Zeitschriften. Sie besitzt keine Urheberrechte an den Zeitschriften und ist nicht verantwortlich für deren Inhalte. Die Rechte liegen in der Regel bei den Herausgebern beziehungsweise den externen Rechteinhabern. [Siehe Rechtliche Hinweise.](#)

Conditions d'utilisation

L'ETH Library est le fournisseur des revues numérisées. Elle ne détient aucun droit d'auteur sur les revues et n'est pas responsable de leur contenu. En règle générale, les droits sont détenus par les éditeurs ou les détenteurs de droits externes. [Voir Informations légales.](#)

Terms of use

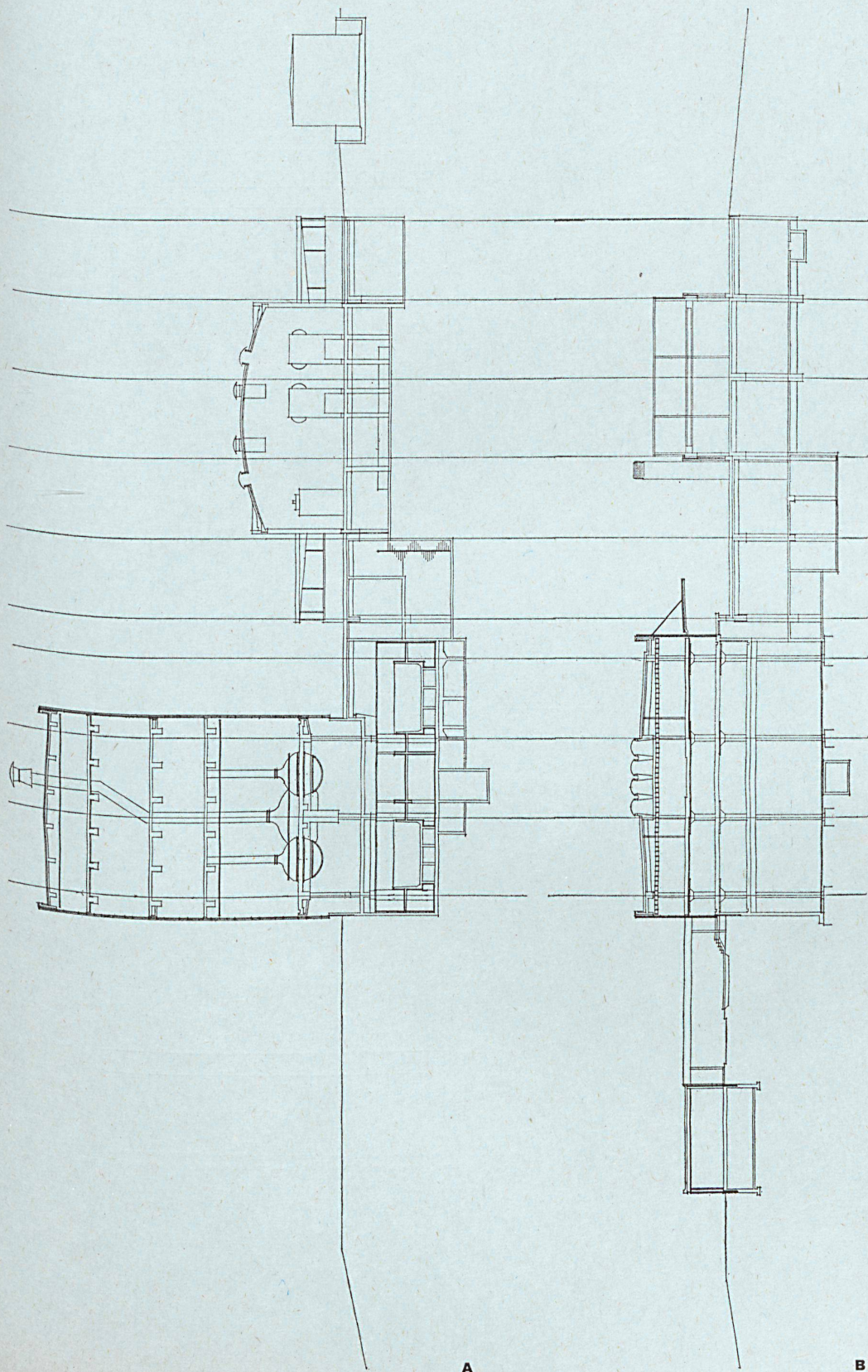
The ETH Library is the provider of the digitised journals. It does not own any copyrights to the journals and is not responsible for their content. The rights usually lie with the publishers or the external rights holders. [See Legal notice.](#)

Download PDF: 17.03.2025

ETH-Bibliothek Zürich, E-Periodica, <https://www.e-periodica.ch>

**Neue Brauerei
in Wårby**

Brasserie à Wårby
Brewery in Wårby



A
Querschnitt durch Brauhaus und Heiz-
zentrale 1:500.

Coupe de la brasserie et de la cen-
trale de chauffage.

Section of brewery and heating plant.

B
Schnitt durch Empfangsgebäude, La-
gerhaus und Werkstätte 1:500.

Coupe du bâtiment de réception, des
dépôts et des ateliers.

Section of reception building, store
and workshops.

A

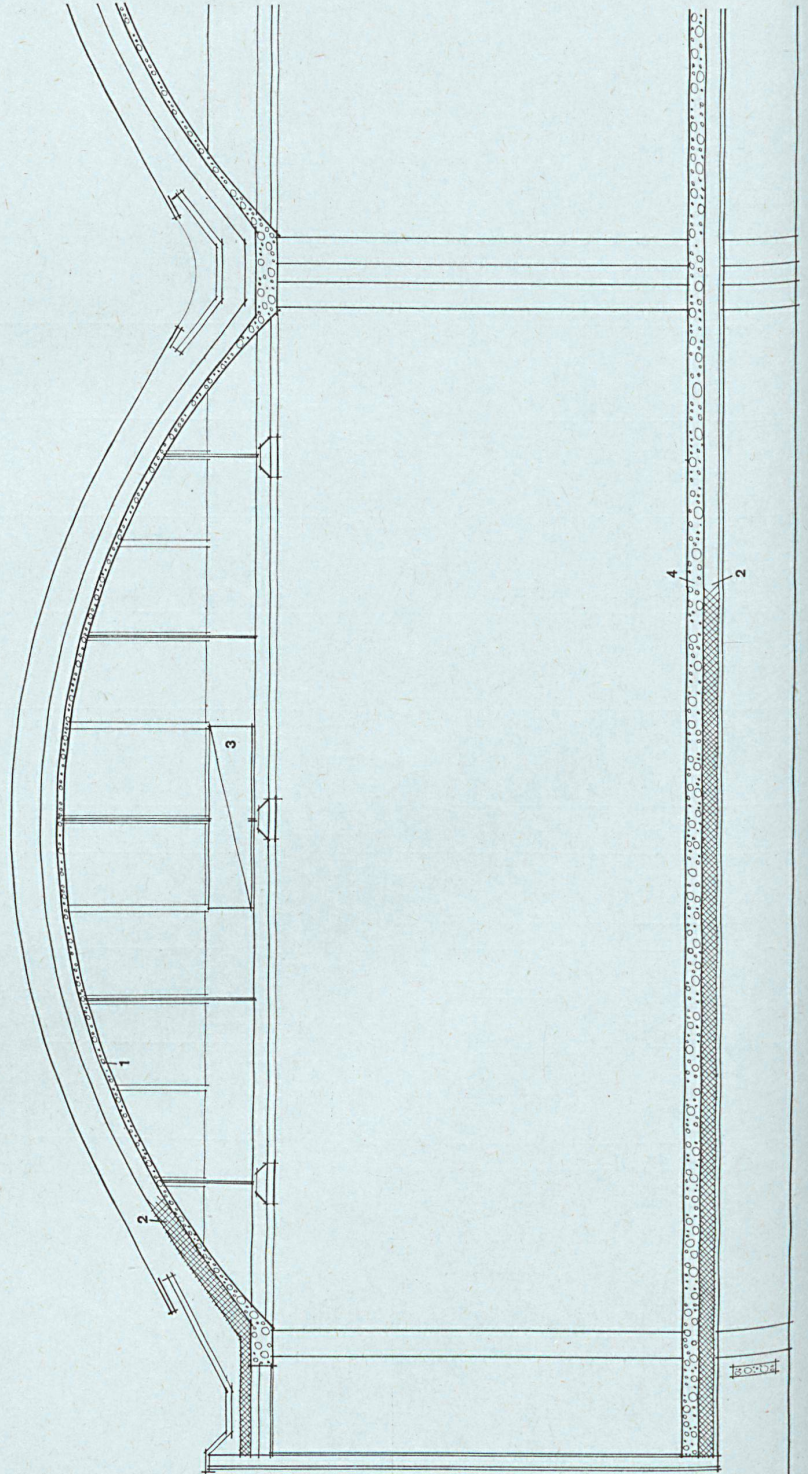
B

Schnitt 1:75.

Coupe.

Section.

- 1 Betonschale / Voile en béton / Concrete shell
- 2 Wärmeisolation / Isolation thermique / Thermal insulation
- 3 Ventilationskanal / Canal de ventilation / Ventilation duct
- 4 Betonboden / Sol en béton / Concrete floor



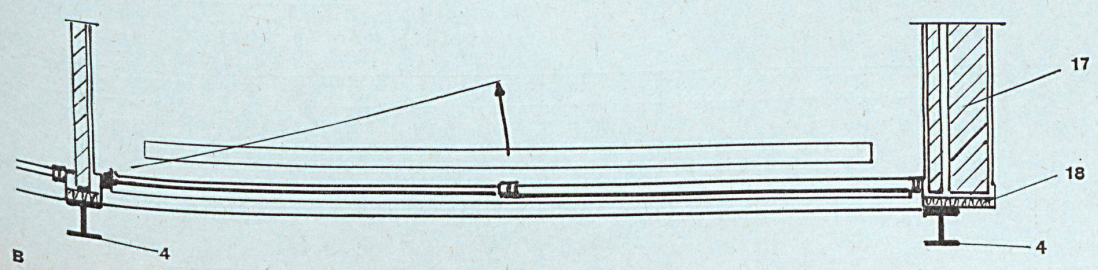
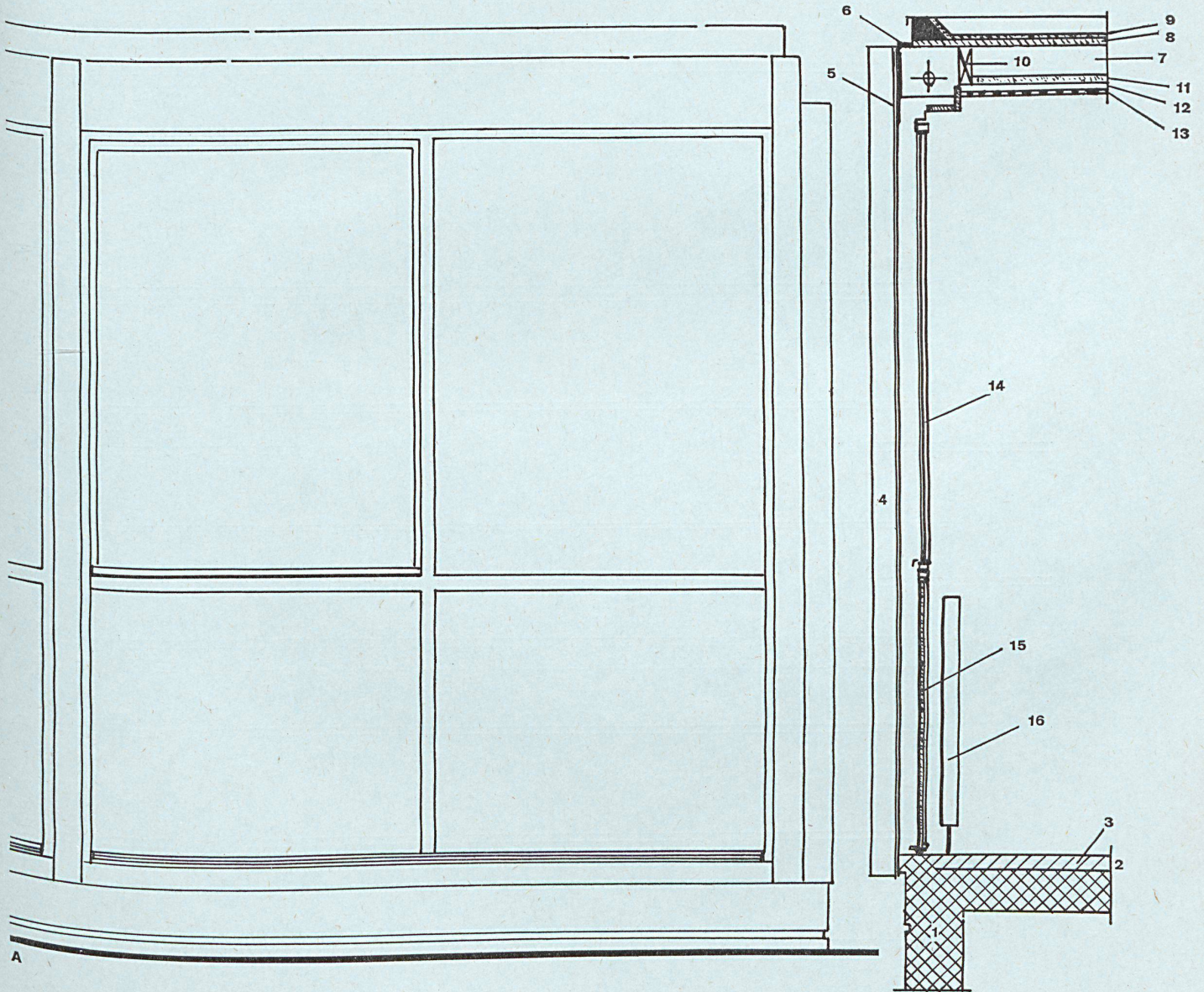
A
Fassadenteil 1:20.
Détail de façade.
Part of facade.

B
Grundrißteil 1:20.
Détail de plan.
Section of plan.

C
Schnitt 1:20.
Coupe.
Section.

- 1 Sichtbeton / Beton armé brut / Reinforced concrete
- 2 Unterlagsboden / Chape / Underlay
- 3 Linoleum / Linoléum / Linoleum
- 4 BIN 10
- 5 250/8
- 6 L 100/30/3⁵
- 7 IPN 16
- 8 Schalung / Coffrage / Shell
- 9 Klebedach AGDAL / Toiture multi-couche / AGDAL adhesive roof
- 10 Sparren / Chevron / Roof supports

- 11 Isolation / Insulation
- 12 Lattung / Lattage / Laths
- 13 Pavatex
- 14 Thermopan / Thermopane / Thermopane
- 15 Drahtglas / Verre armé / Reinforced glass
- 16 Radiator Runtal / Radiateur Runtal / Runtal radiator
- 17 Backsteinmauerwerk / Mur en briques / Brickwork
- 18 Isolation / Insulation



Fertigungshalle der BMW in München

Halle de finition de la fabrique BMW
à Munich
Finishing shed of Bavarian Motor
Works in Munich

Schnitt durch eine Fabrikationshalle

Coupe d'une halle de fabrication
Section of production hall

Konstruktionsblatt

Plan détachable
Design sheet

Schnitt 1:50.

Coupe.

Section.

- 1 Kiespacklage / Couche de gravier / Pressed gravel
- 2 Bewehrter Unterbeton / Chape en béton / Reinforced concrete underlay
- 3 Hartbetonplatten / Dalles en béton dur / Hard concrete flagstones
- 4 Isoliertes Schwerbetonelement / Élément en béton lourd isolé / Insulated heavy concrete element

- 5 Fenster / Fenêtre / Window
- 6 Stahlbetonbalken / Sommier en béton armé / Armoured concrete beam
- 7 Stahlbetondecke / Dalle en béton armé / Armoured concrete deck
- 8 Auflagerwinkel - Z-Profil / Élément de raccord: profil en Z / Unifying element in Z-profile
- 9 Stahlbinder / Poutrelle en acier / Steel beam
- 10 Stahlfette / Panne en acier / Roof support, steel

- 11 Gasbeton / Béton poreux / Porous concrete
- 12 Betonkeil / Coin en béton / Concrete wedge
- 13 Gesimsabdeckung - U-Profil / Joint de la tablette - profil en U / Ledge covering, U-profile
- 14 Kiespreßdach / Toiture multicouche / Pressed gravel roof
- 15 Oberlichtband / Lanterneaux / Ceiling illumination
- 16 Formflex-Fugendichtung / Isolation des joints en Formflex / Formflex joint insulation

