

Zeitschrift: Bauen + Wohnen = Construction + habitation = Building + home : internationale Zeitschrift

Herausgeber: Bauen + Wohnen

Band: 17 (1963)

Heft: 10: Volksschulen = Ecoles publiques = Public schools

Artikel: Mittelschule in Kemi, Nordfinnland = Ecole à Kemi, Finlande du Nord = School at Kemi, northern Finland

Autor: Zietzschmann, Ernst

DOI: <https://doi.org/10.5169/seals-331704>

Nutzungsbedingungen

Die ETH-Bibliothek ist die Anbieterin der digitalisierten Zeitschriften. Sie besitzt keine Urheberrechte an den Zeitschriften und ist nicht verantwortlich für deren Inhalte. Die Rechte liegen in der Regel bei den Herausgebern beziehungsweise den externen Rechteinhabern. [Siehe Rechtliche Hinweise.](#)

Conditions d'utilisation

L'ETH Library est le fournisseur des revues numérisées. Elle ne détient aucun droit d'auteur sur les revues et n'est pas responsable de leur contenu. En règle générale, les droits sont détenus par les éditeurs ou les détenteurs de droits externes. [Voir Informations légales.](#)

Terms of use

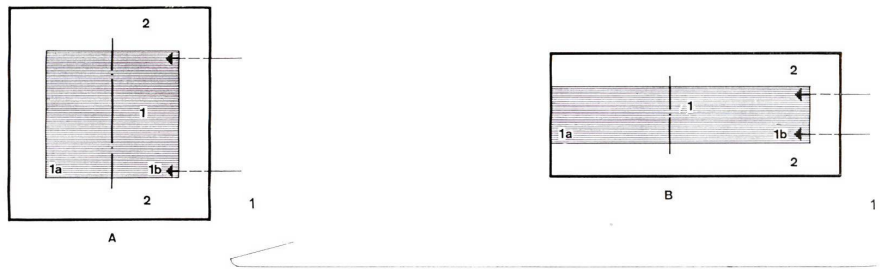
The ETH Library is the provider of the digitised journals. It does not own any copyrights to the journals and is not responsible for their content. The rights usually lie with the publishers or the external rights holders. [See Legal notice.](#)

Download PDF: 16.03.2025

ETH-Bibliothek Zürich, E-Periodica, <https://www.e-periodica.ch>

Mittelschule in Kemi, Nordfinland

École à Kemi, Finlande du Nord
School at Kemi, northern Finland



1 Schemaskizze.
Schémata.

Diagrammatic sketch.

A Hamina-Mittelschule / Ecole Hamina / Hamina School

B Kemi-Mittelschule / Ecole Kemi / Kemi School

1 Zentralhalle / Hall central / Central hall

1a Turnhalle / Salle de gymnastique / Gymnasium

1b Eingangshalle / Hall d'entrée / Entrance hall

2 Klassenzimmer / Classe / Classroom

2 Situation 1:1500.
Site.

1 Schulgebäude / Bâtiment scolaire / School building

2 Übungsgebäude / Exercice / Exercise building

3 Fahrräder / Vélos / Bicycles

4 Erweiterung / Expension / Extension

5 Spielplatz / Place de jeux / Playground

6 See / Lac / Lake

3 Schnitt durch Hallenbau 1:750.
Coupe à travers la construction.

Section of hall structure.

4 Obergeschoß 1:750.
Etage supérieur.

Upper floor.

1 Klasse / Classe / Classroom

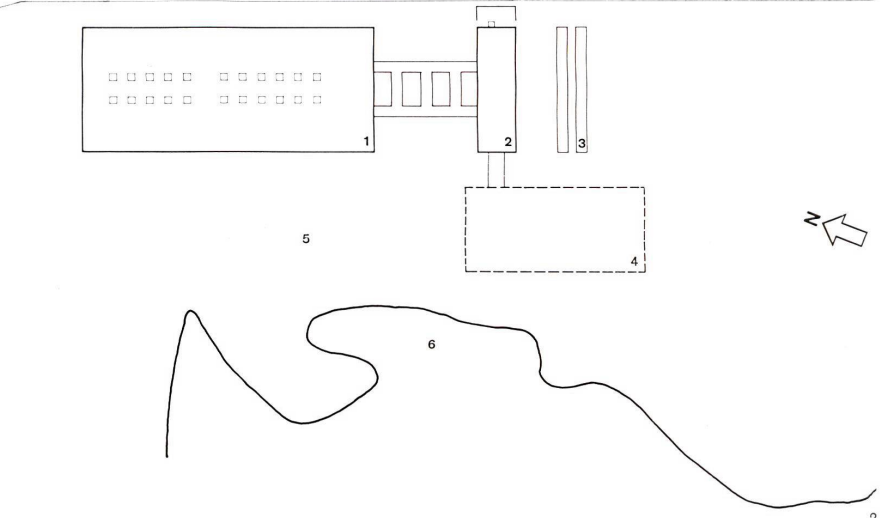
2 Zwischenklasse / Classe intermédiaire / Intermediate classroom

3 Chemie und Physik / Chimie et physique / Chemistry and physics

4 Handarbeit / Travaux manuels / Manual training

5 Haushaltsunterricht / Ecole ménagère / Domestic science

6 Umkleide, Waschraum, Dusche mit Treppe vor der Turnhalle / Vestiaire, douches avec escalier devant



la salle de gymnastique / Dressing-room, lavatory, shower with stairs in front of gymnasium

7 Luftraum Doppelturnhalle / Vide au dessus des salles de gymnastique / Air space double gymnasium

8 Mittelhalle mit Galerien / Hall central avec galeries / Central hall with galleries

9 Projektionsgerät / Appareil de projection / Projection apparatus

5 Erdgeschoß 1:750.
Rez-de-chaussée.

Ground floor.

1 Eingang / Entrée / Entrance

2 Eingangshalle mit Garderobenkästen / Hall d'entrée avec armoires de vestiaire / Entrance hall with coat cupboards

3 Biologie / Biology

4 Rektor und Kanzlei / Rectorat et chancellerie / Rector and chancellory

5 Lehrerzimmer / Salle des maitres / Masters' room

6 Bücherei / Bibliothèque / Library

7 Klasse / Classe / Classroom

8 Umkleideraum für Lehrer / Vestiaire pour maitres / Masters' cloakroom

9 Stühle / Sièges / Chairs

10 Doppelturnhalle und Aula mit Faltwand / Salle de gymnastique double et aula vu à travers la paroi mobile / Double gymnasium and auditorium through folding wall

11 Bühne / Scène / Stage

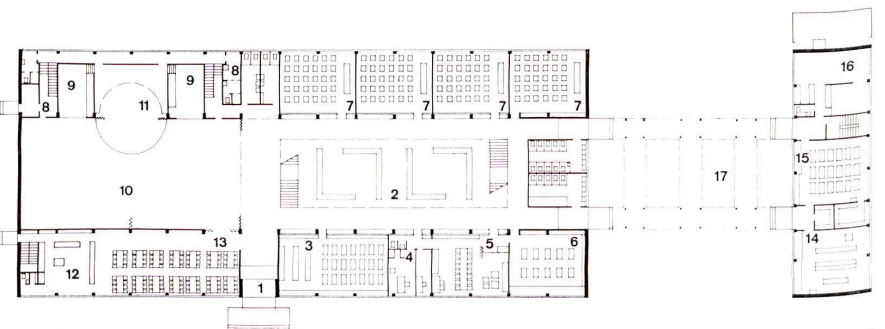
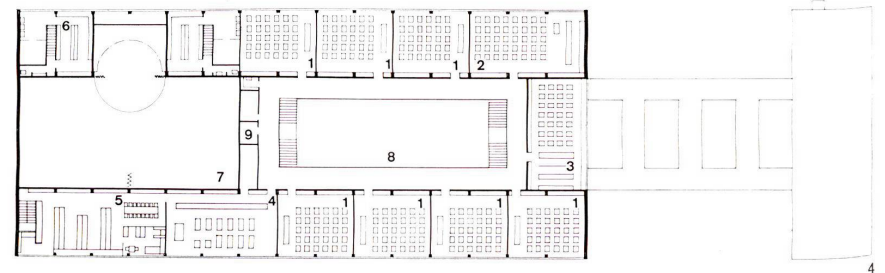
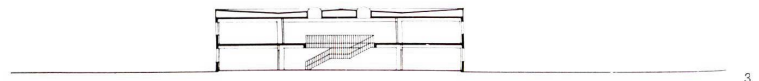
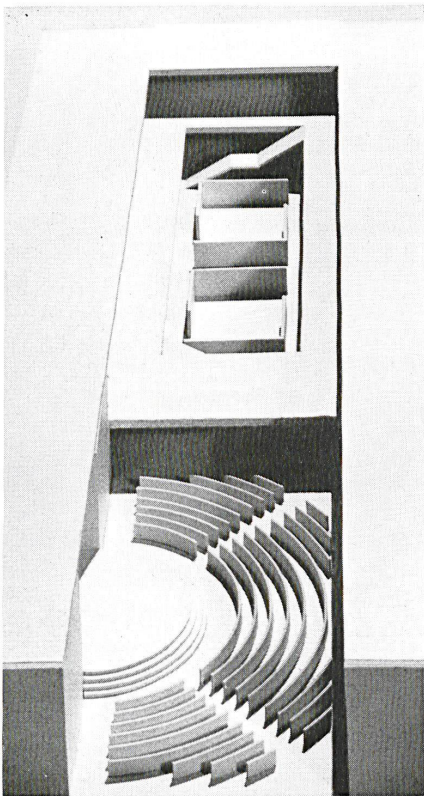
12 Küche / Cuisine / Kitchen

13 Speisesaal für Schullunch / Réfectoire / Lunch-room

14 Metallarbeit / Serrurerie / Metalworking shop

15 Holzarbeit / Menuiserie / Carpentering shop

16 Hauswartwohnung / Appartement du concierge / Caretaker's shop





1

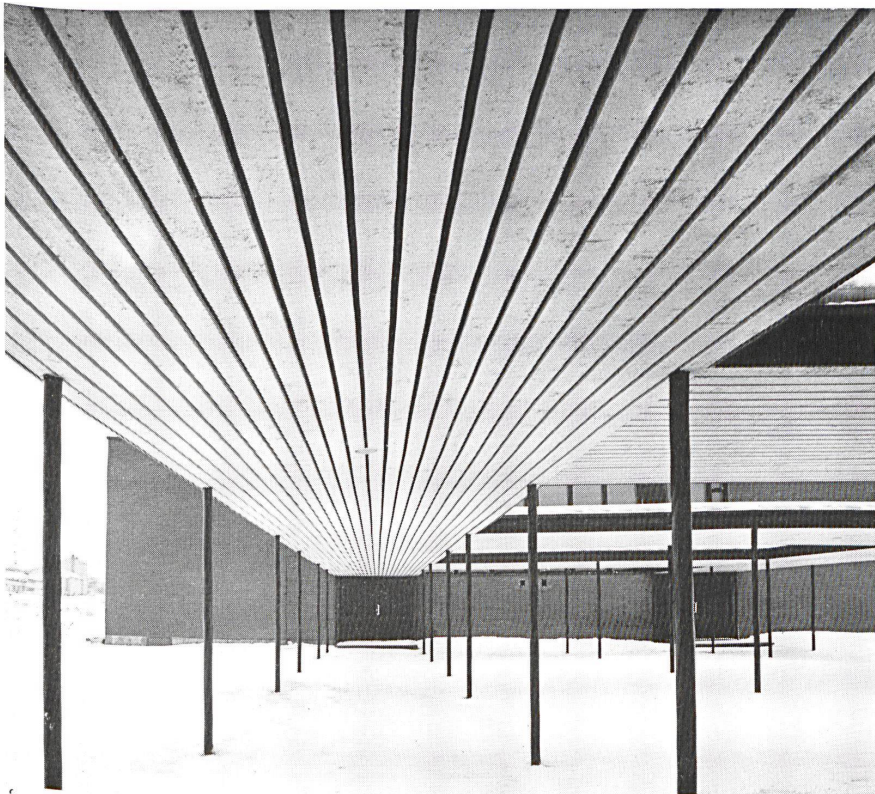
1 Seiteneingänge und Verbindungsdächer mit 2stökigem Hauptgebäude, von Osten gesehen.
Entrées latérales avec bâtiment principal vu de l'est.
Side entrances and connecting roofs with 2-storey main building seen from east.

Seite/page 414

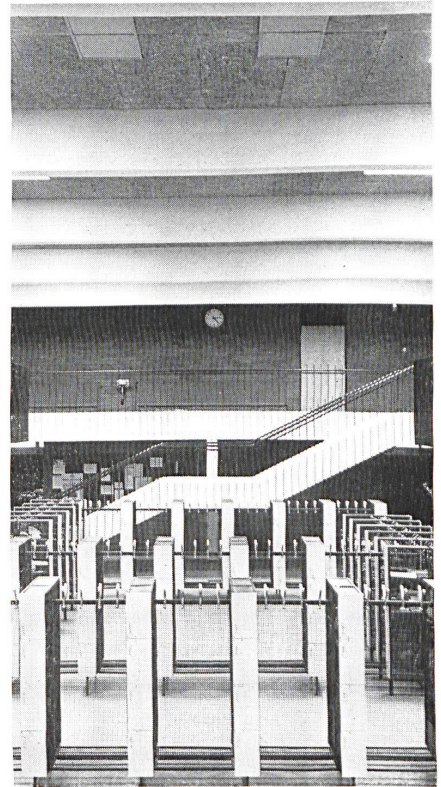
6 Modell mit Turnhalle-Aula unten und Eingangshalle mit Garderoben und Galerien oben.
Maquette de la salle de gymnastique. En bas se trouve l'aula, en haut est situé le hall d'entrée avec les vestiaires et les galeries.
Model with gymnasium and entrance hall with cloakrooms and galleries above.

2 Einer der Seiteneingänge mit gedeckten Verbindungsbauten (Pausenhalle).
Une des entrées latérales avec le hall de récréation.
One of the side entrances with covered connecting structure (recreation hall).

3 Die zweistöckige Eingangshalle mit Garderobenschränken und Galerien.
Le hall d'entrée de deux étages avec les armoires de vestiaire et les galeries.
The two-storey entrance hall with coat cupboards and galleries.



4



3

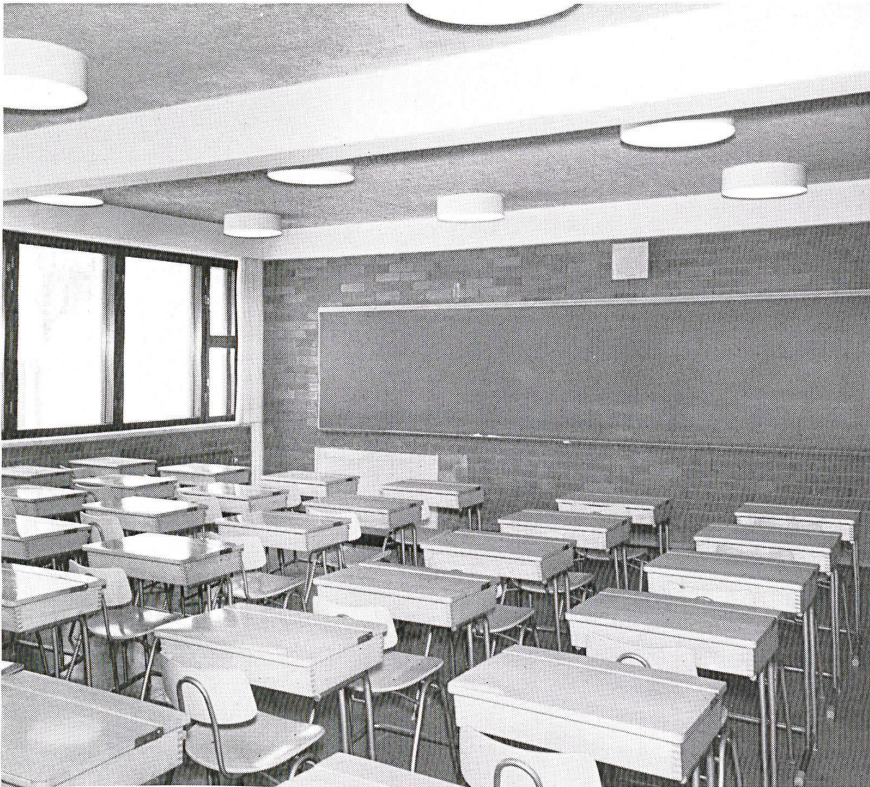


Die Schule ist aus einem Wettbewerbsentwurf hervorgegangen.

Grundidee war, eine zentrale zweistöckige Halle mit den Klassenzimmern zu umbauen. Diese Halle ist in ihrem nördlichen Teil Doppelturnhalle und Aula mit Bühne, in ihrem südlichen Teil Eingangshalle mit Garderobenschranken. Faltwände teilen sowohl die beiden Turnhallen als auch Turnhallen und Eingangshalle, so daß ein durch die ganze Schule hindurchführender 2stöckiger Hallenraum mit Galerien für alle möglichen Zwecke, auch der kleinen Gemeinde, verwendet werden kann.

Neben den 11 Normalklassen und 4 Spezialräumen im Hauptgebäude sind Werkstätten und Hauswartwohnung in einem Annexbau untergebracht.

Die Halle ist künstlich ventiliert, Baumaterial roter Sichtbackstein. Umbauter Raum 14 500 m³, überbaute Fläche 68×29 m. Zie.



1
Doppeltturnhalle und Aula mit Bühne und Blick zur Eingangshalle. Alle zentralgelegenen Räume sind oberlichtbeleuchtet.

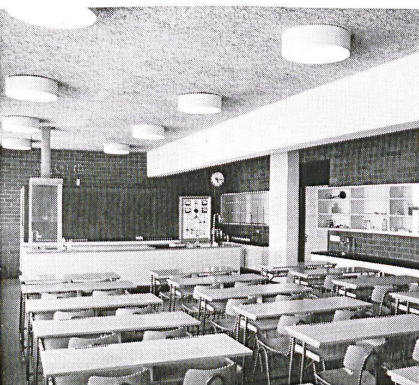
Salle de gymnastique double, aula avec le scène et vue vers la hall d'entrée. Tous les locaux centraux sont éclairés avec des vitrages supérieurs.

Double gymnasium and auditorium with stage and view toward entrance hall. All centrally located rooms have skylights.

2
Eine Normalklasse. Sichtbacksteinwände und Heraklithdecken mit Betonunterstützen.

Une classe habituelle. Murs de briques apparentes, plafond en eraklith et piliers en béton.

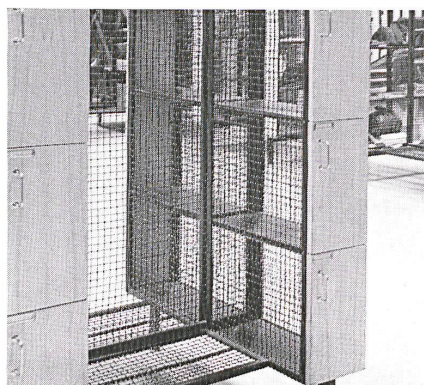
A standard classroom. Untreated brick walls and heraklith ceilings and concrete pillars.



3
Chemie- und Physiksaal.

Salle de chimie et de physique.

Chemistry and physics room.



4
Ein Garderobenschrankelement in der Eingangshalle.

Un armoire-élément de vestiaire dans le hall d'entrée.

A coat cupboard element in the entrance hall.