

Zeitschrift: Bauen + Wohnen = Construction + habitation = Building + home : internationale Zeitschrift

Herausgeber: Bauen + Wohnen

Band: 17 (1963)

Heft: 12

Artikel: Metz-Radio- und -Fernsehgeräte, "belform-Möbel" = Appareils de radio et télévision, meubles belform = Radio and TV sets, belform furniture

Autor: [s.n.]

DOI: <https://doi.org/10.5169/seals-331763>

Nutzungsbedingungen

Die ETH-Bibliothek ist die Anbieterin der digitalisierten Zeitschriften. Sie besitzt keine Urheberrechte an den Zeitschriften und ist nicht verantwortlich für deren Inhalte. Die Rechte liegen in der Regel bei den Herausgebern beziehungsweise den externen Rechteinhabern. [Siehe Rechtliche Hinweise.](#)

Conditions d'utilisation

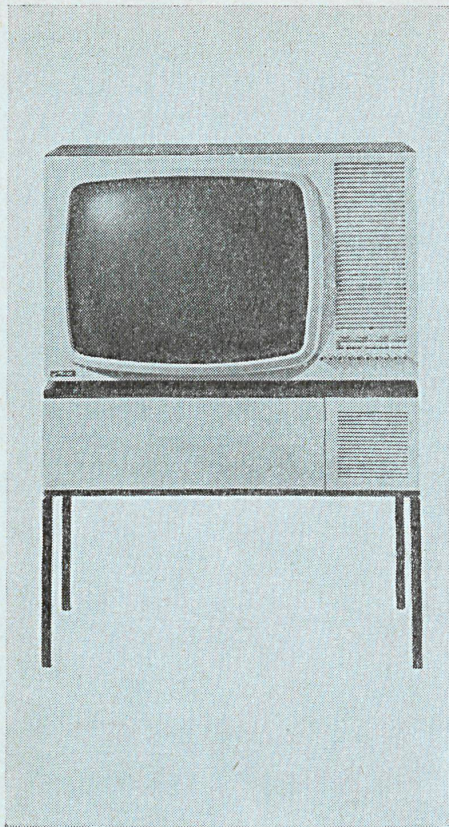
L'ETH Library est le fournisseur des revues numérisées. Elle ne détient aucun droit d'auteur sur les revues et n'est pas responsable de leur contenu. En règle générale, les droits sont détenus par les éditeurs ou les détenteurs de droits externes. [Voir Informations légales.](#)

Terms of use

The ETH Library is the provider of the digitised journals. It does not own any copyrights to the journals and is not responsible for their content. The rights usually lie with the publishers or the external rights holders. [See Legal notice.](#)

Download PDF: 02.04.2025

ETH-Bibliothek Zürich, E-Periodica, <https://www.e-periodica.ch>



1

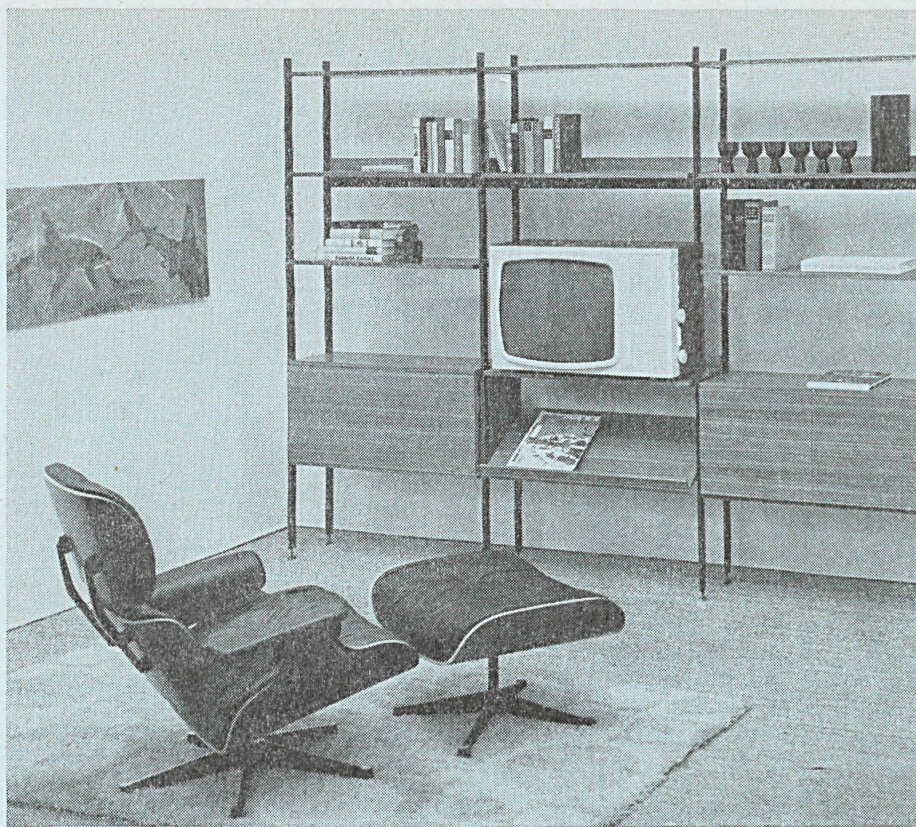
Metz-Radio- und -Fernsehgeräte, »belform-Möbel«

Appareils de radio et télévision,
meubles belform

Radio and TV sets, belform furniture

1 Vollautomatic-Fernsehgerät »Metz Mallorca« auf Rundfunkisch Metz 320. Beide Geräte wurden auf der Sonderschau »Gute Industrieform« 1963 in Hannover ausgezeichnet. Gehäuse in Nußbaum bzw. Rüster natur, Frontplatten Polyester altweiß. Fußgestell aus anthrazit oder hochglanzverchromten Vierkantrohr.

Appareil de télévision automatique »Metz Mallorca« monté sur meuble de radio Metz 320. Les deux appa-



2

reils furent distingués à l'exposition de Hanovre «Gute Industrieform» 1963. Boite en noyer naturel, face en polyester blanc teinté, soubassement en acier chromé.

Completely automatic "Metz Mallorca" TV set on Metz 320 radio table. Both sets received awards at the special "Fine Industrial Design" exhibition in Hanover in 1963. Casing of natural walnut, front panels off-white polyester. Base of granite-coloured or glistening chromium-plated square tubing.

2 Anbauwand »Metz-belform« mit Fernsehgerät. Da die Wand rückseitig ebenso wie vorne furniert ist, kann sie als zentrales Möbelstück in der Raummitte angeordnet werden.

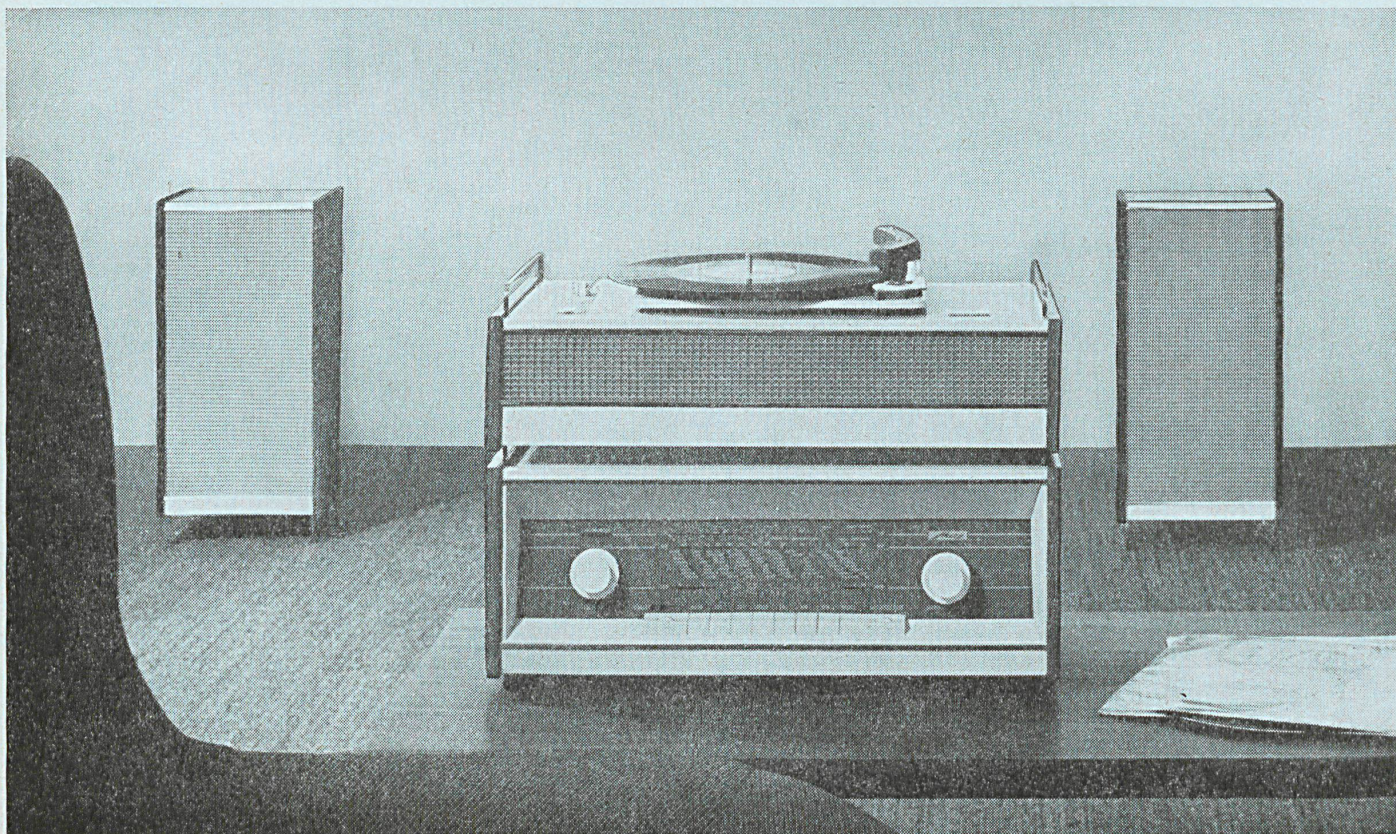
Paroi attenante »Metz belform« et appareil de télévision. Casiers mobiles avec éléments d'armoire et surface pour journaux.

"Metz belform" built-in wall unit, with TV set, Mobile shelves with cupboard units and newspaper rack.

3 Die Metz-belform-Stereo-Studioanlage, bestehend aus den Einzelementen - Steuergerät, Plattenwechsler und zwei HiFi-Lautsprecher-Kombinationen - kann auch mit Hi-Fi-Lautsprechersäulen ausgestattet werden. Die Säulen sind entsprechend den räumlichen und akustischen Gegebenheiten so aufgestellt, daß eine Musikwiedergabe höchster Treue erreicht wird.

Installation de stereo »Belform« composé du réglage, du tourne-disque et de deux Haut-parleurs Hi-Fi. Noyer naturel ou combiné avec du polyester blanc teinté. Ces appareils reçurent la distinction de l'exposition »Gute Industrieform« 1963 à Hanovre.

"Belform" stereo set, consisting of control unit, record-changer and two HiFi amplifier combinations. Natural walnut or walnut combined with off-white polyester. The sets were singled out for awards at the special "Fine Industrial Design" exhibition in Hanover in 1963.

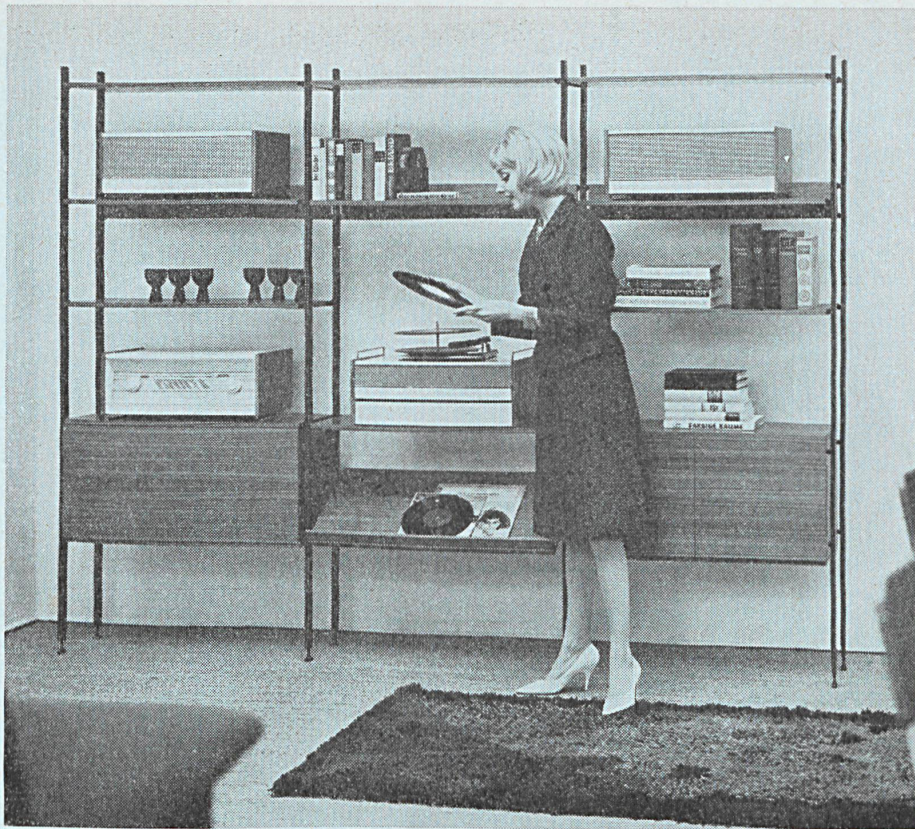


3

1

Mit dem Metz-belform-System wurde die Schaffung einer Anbauwand, die gleichzeitig Stereo-Tonstudio ist, gelöst. In der belform-Anbauwand untergebracht sind Stereo-Steuergerät, Stereo-Plattenwechsler und zwei HiFi-Lautsprecher-Kombinationen. Paroi attenante «Metz belform» avec appareil de radio, tourne-disque et deux haut-parleurs. Les dimensions de la paroi attenante correspondent à celles des appareils.

"Metz belform" wall unit with radio set and record-changer, as well as two stereo amplifiers. The dimensions of the units correspond to those of the sets.

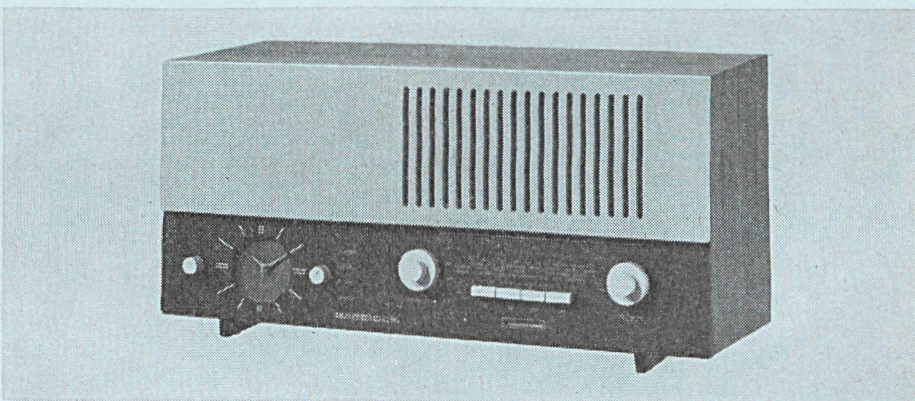


2

Uhren-Rundfunkgerät »Metz teleclock« mit elektrischer Automatik-Schaltuhr zum Wecken oder zur automatischen Einschaltung von Musikübertragungen. Gehäuse in Ruster oder Nußbaum natur, wahlweise mit Frontplatte in Altweiß.

Appareils de radio-horloge électronique avec installation automatique pour réveil ou l'audition de concert. Boîte en orme ou noyer naturel et selon désir avec face blanche.

"Metz teleclock" clock-radio set with electric automatic alarm clock or automatic timing switch for records. Casing of elm or natural walnut, with front panel in off-white if so desired.

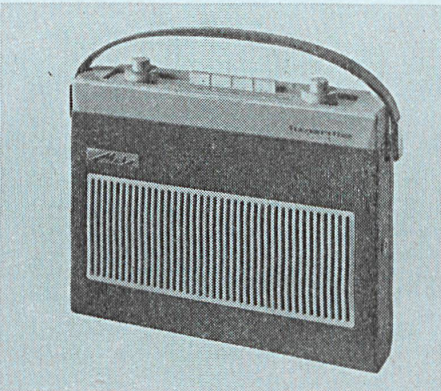


3

Kofferradio »Metz twentie«, ein Volltransistor-Koffersuper für Heim, Reise und Auto. Getrennte Abstimmung für AM und UKW, dadurch Senderwahl durch Tastendruck. Farbkombination Altweiß-Rauchblau, Seesand-Taube und Altweiß-Schwarz.

Radio portative »Metz twentie«. Livrable également pour être monté dans une voiture ou comme transistor. Combinaison des couleurs: blanc-bleu fumé, beige-bleu gris, et blanc-noir.

"Metz twentie" portable radio, also available for installation in car or with 12-volt transistor attachment. Colour scheme: off-white, smoky-blue, sea-sand-dove, and off-white-black.

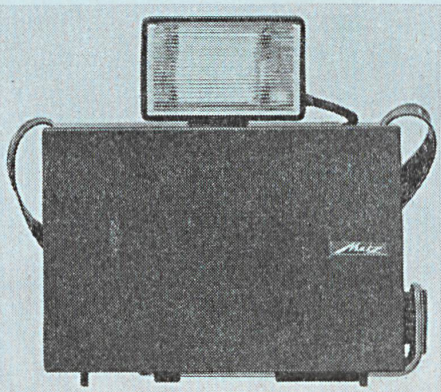


4

Elektronenblitzgerät »Metz Mecablitz 502«. Zum Muttergerät, das auch ohne Netzanschluß funktioniert, gehören Lampenstäbe, ein elektronisch stabilisiertes Netzgerät und Einstelleuchten. Das Gerät wurde in Hannover auf der Sonderschau »Die gute Industrieform« als formschönes Industrie-Erzeugnis ausgewählt.

Appareil électronique »Metz Mecablitz 502«. Il fonctionne aussi sans courant, et se compose de tubes, d'un stabilisateur de courant électronique et d'un contact. Distinction à l'exposition de Hanovre 1963.

"Metz Mecablitz 502" electronic flash camera. The basic set, which also works without being plugged in to mains, includes flash holders, an electronically stabilized plug-in set and focusing lights. The set received an award at the Exhibition in Hanover in 1963.

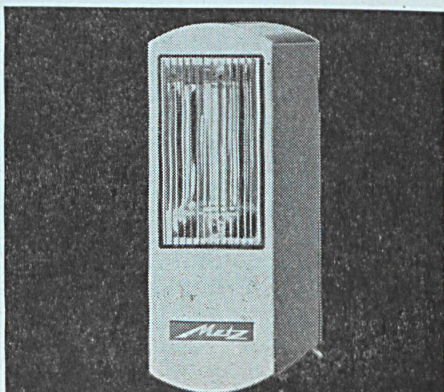


5

Elektronenblitz »Metz Mecablitz 112«. Transistor-Kompaktgerät mit Nickel-Kadmium-Akku oder Lichtnetz als Stromquelle. Das Sonnenlichtfilter macht Blitzlicht sonnenähnlich, dadurch natürliche Farbaufnahmen. Ganzmetallreflektor mit quadratischer Weitwinkelausleuchtung von ca. 65°.

Appareil électronique »Metz Mecablitz 112«, transistor complet avec piles cadmium. Filtre solaire corrigeant la projection.

"Metz Mecablitz 112", electronic flash camera, a transistor compact set with cadmium batteries. Built-in sunlight filters guarantee automatic colour adjustment.



5