

**Zeitschrift:** Bauen + Wohnen = Construction + habitation = Building + home : internationale Zeitschrift

**Herausgeber:** Bauen + Wohnen

**Band:** 18 (1964)

**Heft:** 4: Einfamilienhaussiedlungen = Maisons familiales en colonie = Single-family housing complexes

## Werbung

### Nutzungsbedingungen

Die ETH-Bibliothek ist die Anbieterin der digitalisierten Zeitschriften. Sie besitzt keine Urheberrechte an den Zeitschriften und ist nicht verantwortlich für deren Inhalte. Die Rechte liegen in der Regel bei den Herausgebern beziehungsweise den externen Rechteinhabern. [Siehe Rechtliche Hinweise.](#)

### Conditions d'utilisation

L'ETH Library est le fournisseur des revues numérisées. Elle ne détient aucun droit d'auteur sur les revues et n'est pas responsable de leur contenu. En règle générale, les droits sont détenus par les éditeurs ou les détenteurs de droits externes. [Voir Informations légales.](#)

### Terms of use

The ETH Library is the provider of the digitised journals. It does not own any copyrights to the journals and is not responsible for their content. The rights usually lie with the publishers or the external rights holders. [See Legal notice.](#)

**Download PDF:** 17.03.2025

**ETH-Bibliothek Zürich, E-Periodica, <https://www.e-periodica.ch>**



**Eternitfassaden System Keller**

Unsichtbare Plattenaufhängung, verdeckte Neopren-Stoßprofile, Sichtfuge 3 mm. Geschäftshaus der Sanitas AG, St.Gallen. Architekten Stäheli & Frehner

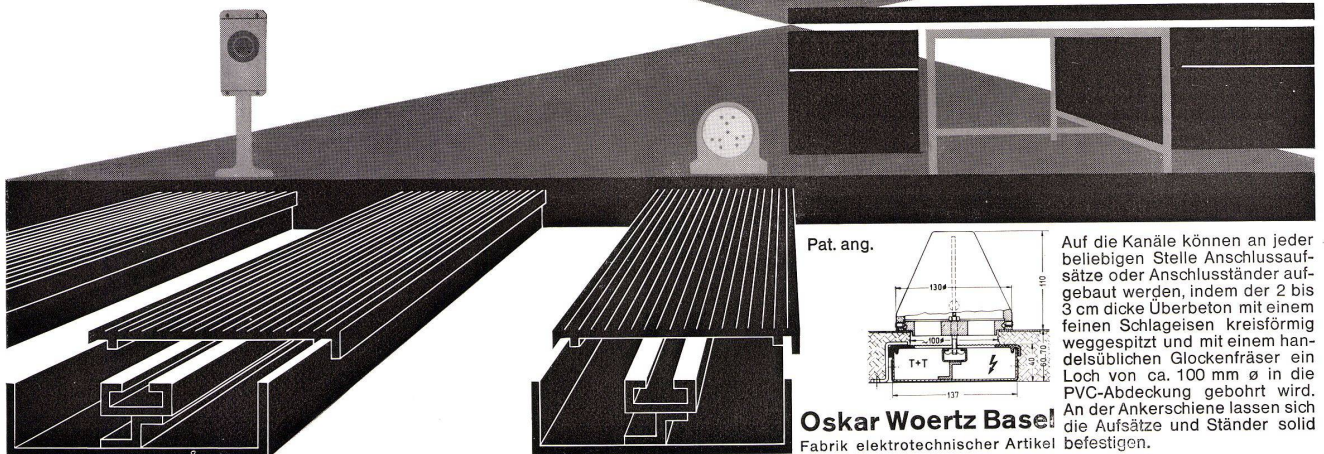


A. Keller, St.Jakob-Str. 11, Tel. (071) 248233

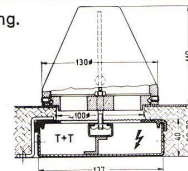
# Fussboden- Kabelkanäle Woertz



Unterteilt in Starkstrom- und Telefonabteil mit starker PVC-Abdeckung und Ankerschiene  
Auf dem Rohbeton verlegt und vom Überzug bedeckt liegen die Kabelkanäle gut geschützt im Fussboden.



Pat. ang.



Auf die Kanäle können an jeder beliebigen Stelle Anschlussaufsätze oder Anschlussständer aufgebaut werden, indem der 2 bis 3 cm dicke Überbeton mit einem feinen Schlageisen kreisförmig weggespitzt und mit einem handelsüblichen Glockenfräser ein Loch von ca. 100 mm  $\varnothing$  in die PVC-Abdeckung gebohrt wird. An der Ankerschiene lassen sich die Aufsätze und Ständer solid befestigen.

**Oskar Woertz Base!**  
Fabrik elektrotechnischer Artikel