

Zeitschrift: Bauen + Wohnen = Construction + habitation = Building + home : internationale Zeitschrift

Herausgeber: Bauen + Wohnen

Band: 18 (1964)

Heft: 12: Einfamilienhäuser = Maisons familiales = One-family houses

Artikel: Landhaus in Weiningen bei Zürich = Maison de campagne à Weiningen près de Zurich = Cottage in Weiningen near Zurich

Autor: [s.n.]

DOI: <https://doi.org/10.5169/seals-332057>

Nutzungsbedingungen

Die ETH-Bibliothek ist die Anbieterin der digitalisierten Zeitschriften. Sie besitzt keine Urheberrechte an den Zeitschriften und ist nicht verantwortlich für deren Inhalte. Die Rechte liegen in der Regel bei den Herausgebern beziehungsweise den externen Rechteinhabern. [Siehe Rechtliche Hinweise.](#)

Conditions d'utilisation

L'ETH Library est le fournisseur des revues numérisées. Elle ne détient aucun droit d'auteur sur les revues et n'est pas responsable de leur contenu. En règle générale, les droits sont détenus par les éditeurs ou les détenteurs de droits externes. [Voir Informations légales.](#)

Terms of use

The ETH Library is the provider of the digitised journals. It does not own any copyrights to the journals and is not responsible for their content. The rights usually lie with the publishers or the external rights holders. [See Legal notice.](#)

Download PDF: 02.04.2025

ETH-Bibliothek Zürich, E-Periodica, <https://www.e-periodica.ch>

Landhaus in Weiningen bei Zürich

Baujahr 1963

Maison de campagne à Weiningen
près de Zurich

Cottage in Weiningen near Zurich



1
Situationsaufnahme aus dem südöstlichen Seitentälchen.

Vue de sud-est.

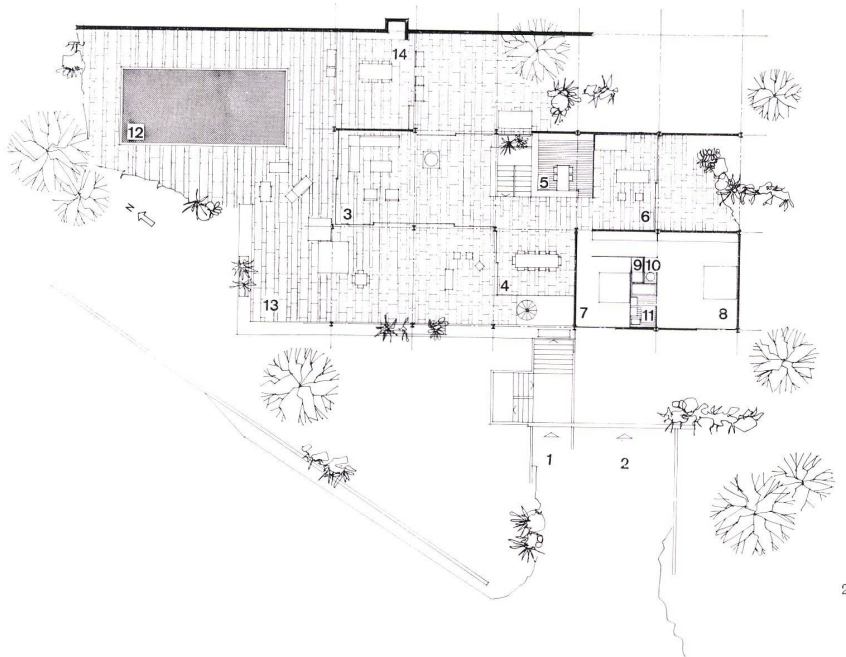
View from south-east.

2
Wohngeschoß 1:400.

Etage d'habitation.

Living-level.

- 1 Aufgang über Freitreppe / Gradins d'accès / Entrance corridor above staircase
- 2 Garageneinfahrt / Entrée du garage / Entrance of garage
- 3 Wohnraum / Salle de séjour / Living room
- 4 Eßzimmer / Salle à manger / Dining room
- 5 Küche / Cuisine / Kitchen
- 6 Atelier / Studio
- 7 Gastzimmer / Hôtes / Guests
- 8 Elternzimmer / Chambre des parents / Parents' room
- 9 Dusche / Douche / Shower
- 10 Toilette / Lavatory
- 11 Bad / Bain / Bath
- 12 Schwimmbassin / Piscine / Swimming-pool
- 13 Terrasse / Terrace
- 14 Eßplatz im Freien mit Außencheminée / Aire des repas en plein air avec cheminée extérieure / Out of doors dining area with outdoor fireplace

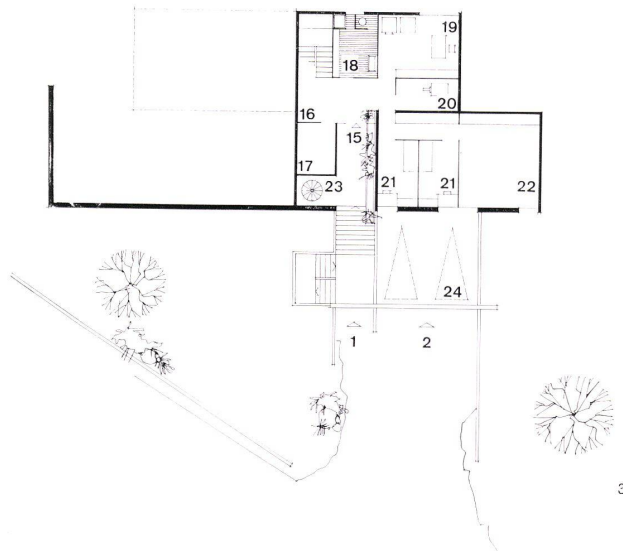


3
Eingangsgeschoß 1:400.

Etage d'entrée.

Entrance level.

- 15 Eingang / Entrée / Entrance
- 16 Halle / Hall
- 17 Bar
- 18 Garderobe / Vestiaire / Cloakroom
- 19 Waschküche / Buanderie / Laundry
- 20 Heizung / Chauffage / Heating
- 21 Kinderzimmer / Chambre des enfants / Children's room
- 22 Spielraum / Salle de jeu / Playroom
- 23 Wendeltreppe zur Terrasse / Escalier en colimaçon menant sur la terrasse / Spiral stairs to the terrace
- 24 Garage



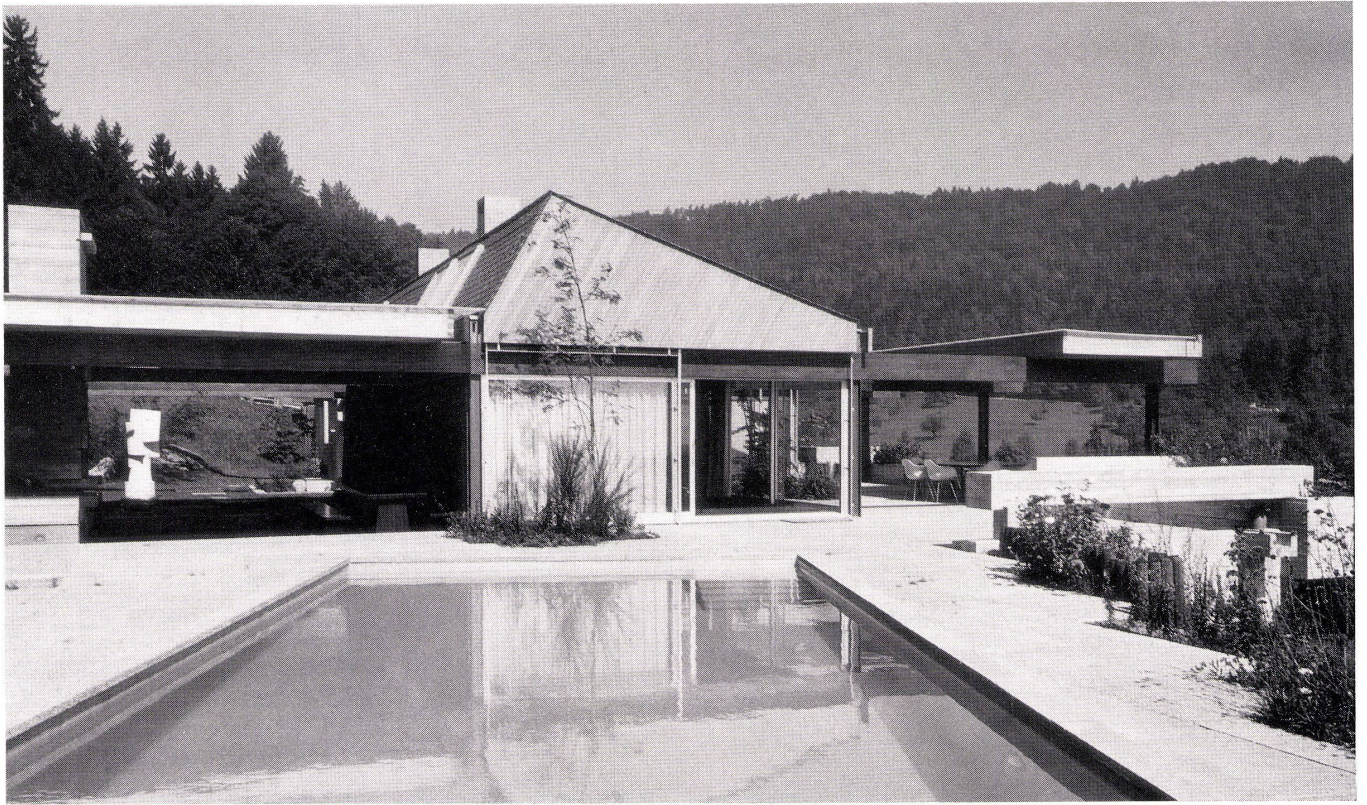
Seite/page 491

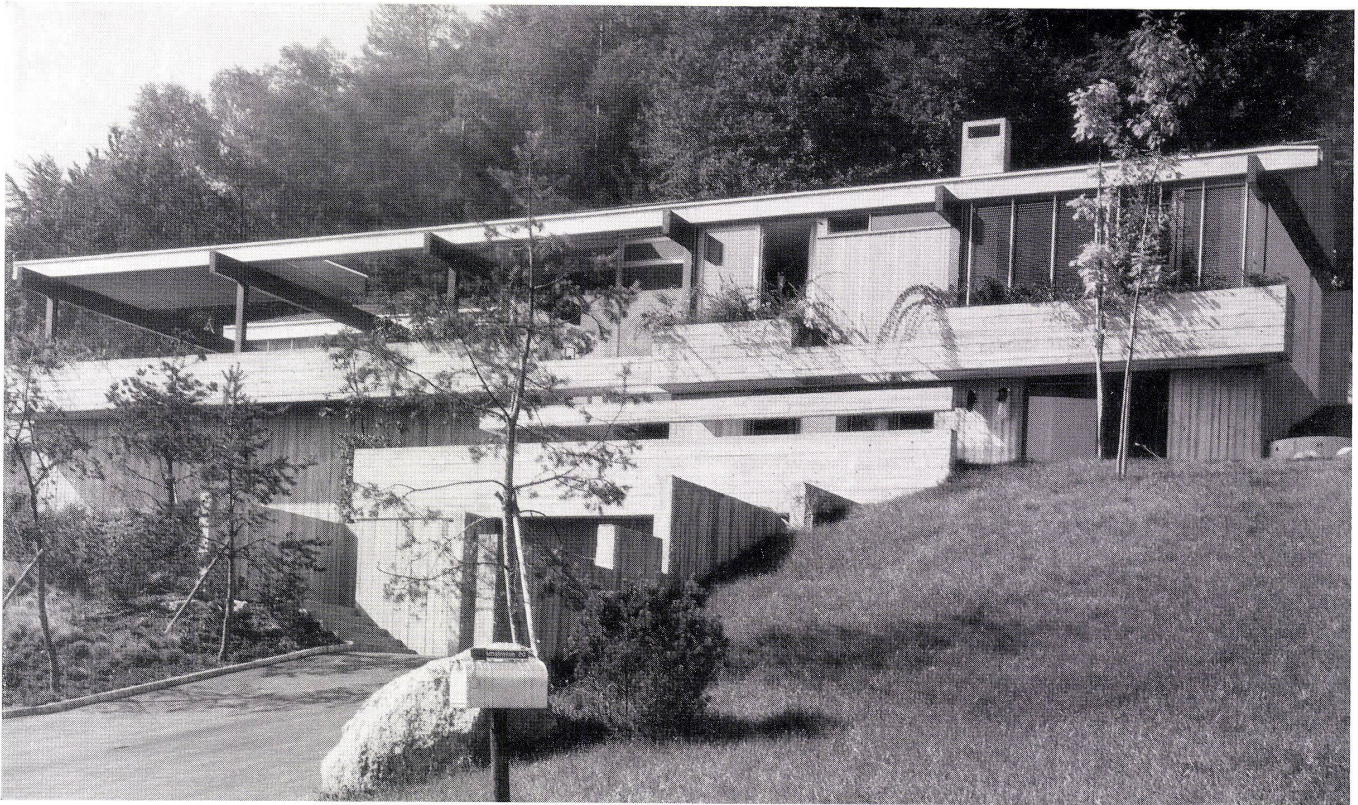
1
Blick vom Schwimmbassin auf den gedeckten Sitzplatz, den Wohnraum und den Plastikhof.
Vue depuis le piscine vers l'abri couvert, le séjour et la cour des sculpture.

View from the swimming-pool on to the covered seating area, the living room and the sculpture court.

2
Die verleimten Balken der Pergolen ziehen sich durch das ganze Plattformgeschoß weiter.
Les poutres collées des pergolas parcourent tout le niveau de la plateforme.

The glued beams of the pergolas are continued through the entire platform level.





In einem idyllischen Seitentälchen des zürcherischen Limmattales liegt der Bauplatz. Von der östlichen Flanke eines mit Reben bepflanzten, von hochstämmigem Mischwald gekrönten Aussichtsbirgges schweift der Blick nach Südosten, wo Stadt, See und Alpen liegen. »Leben unter Pergolen« könnte man zum Motto nehmen, wenn man die Wohn-, Terrassen- und Schwimmbassinebene erstiegen hat und die verleimten Holzbalken vom Außensitzplatz aus durch das ganze Haus weiterlaufen sieht. Außen- und Innenraum durchdringen sich so in ungezwungener Weise und ergeben den unkonventionellen Rahmen nicht nur für die tägliche Benutzung, sondern auch für charmante Parties. Überhaupt scheint das Haus dem jungen Bauherrenehepaar mit seinen zwei Knaben

sehr gut angepaßt zu sein. So verbindet zum Beispiel eine stählerne Außenwendeltreppe die Kinderzimmer im Untergeschoß mit dem Schwimmbassin in lustiger Art und Weise. Die Bauordnung der Gemeinde schrieb geneigte Dächer vor. Durch zwei verschobene shedartige Dachkörper konnte auch noch Licht von Westen berücksichtigt werden, allerdings weniger, als dies im ersten Entwurf vorgesehen war (s. Bauen + Wohnen, Heft 4/1962). Der Unterbau besteht aus rohem Sichtbeton, was den Architekten zu einigen Spielereien verleitet hat. Das ganze Haus ist außerordentlich modern und geschmackvoll eingerichtet und zeugt vom Sinn für das Echte des aus traditionsreicher Familie stammenden Bauherrn. w

1 Die Eingangsseite von Osten aus gesehen.
Face d'entrée vue depuis l'est.
The entrance side seen from the east.

2 Durchblick von der Küche durch den Eßraum auf den gedeckten Sitzplatz und den Wohnraum.
Vue de la cuisine sur la salle à manger, l'abri couvert et le séjour.
Looking through from the kitchen on to the dining room, the covered seating area and the living room.



Landhaus in Weiningen

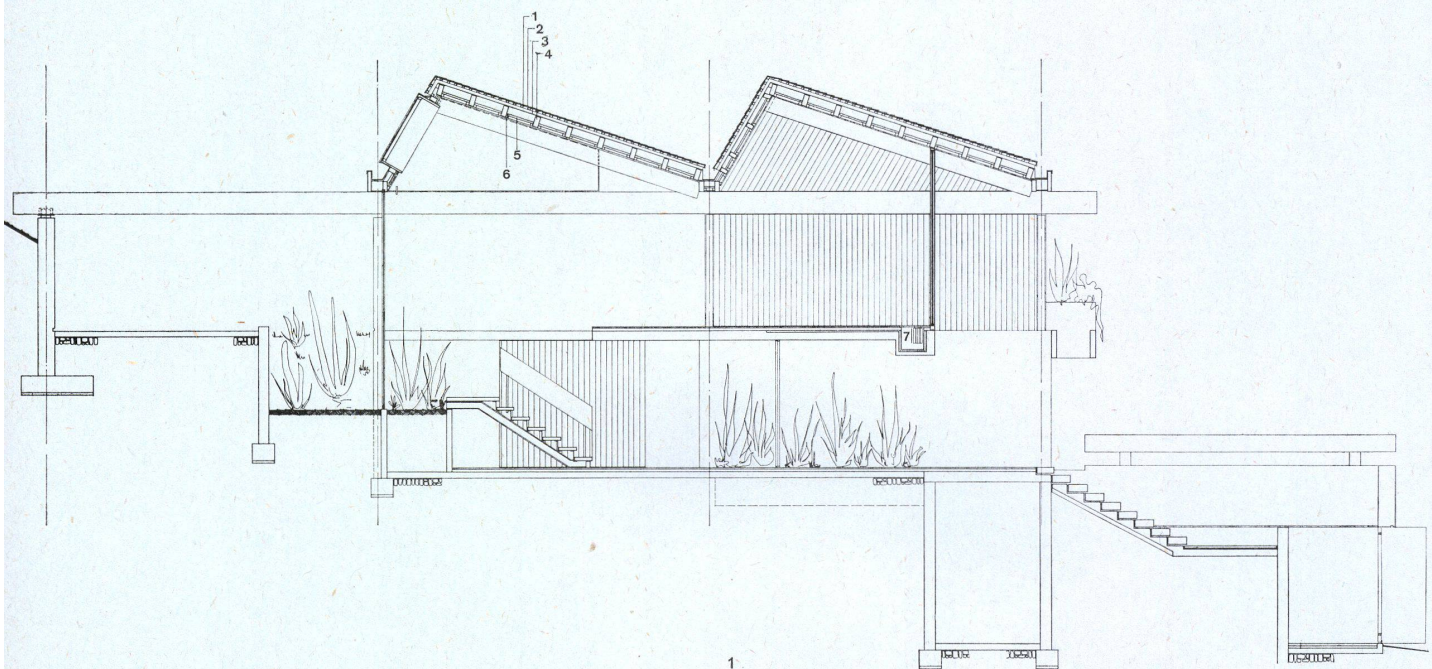
Maison de campagne à Weiningen
Country house in Weiningen

Schnitt durch Eingang und Balkenlage

Coupe de l'entrée et des sommiers
Section of entrance and beams

Plan détachable
Design sheet

12/1964



1

1 Schnitt durch den Eingang 1:120.
Coupe de l'entrée.

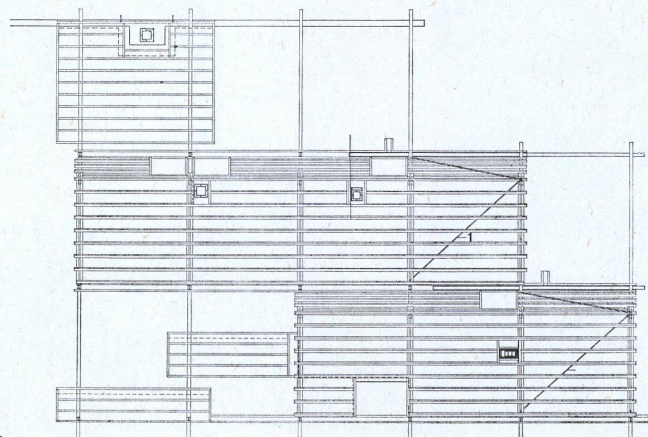
Section of entrance.

- 1 Eternitschiefer / Ardoises d'Eternit / Eternit slates
- 2 Doppellattung / Lattage double / Double laths
- 3 GEA-Platten / Plaques GEA / GEA panels
- 4 Balken / Chevrons / Beams
- 5 Vetroflex
- 6 Naturholzverschalung / Lambrissage en bois naturel / Natural wood cladding
- 7 Versenkter Heizkörper / Radiateur encastré / Countersunk radiator

2 Balkenlage 1:120.
Chevrons plan.

Beams.

- 1 Flacheisenverstärkung U.K. Balken eingeschnitten mit Binder verschraubt / Raidissement en fer plat entaillé sous la face inférieure des sommiers et vissé contre la ferme / Flat-iron trusses in-set beneath the lower face of the beams and bolted against the tie beam.



2