

Zeitschrift: Bauen + Wohnen = Construction + habitation = Building + home : internationale Zeitschrift

Herausgeber: Bauen + Wohnen

Band: 19 (1965)

Heft: 6: Hotels, Ausflugsrestaurants, Ferienhäuser = Hôtels, restaurants d'excursion, maisons de vacances = Hotels, tourist restaurants, holiday houses

Anhang: Konstruktionsblätter

Nutzungsbedingungen

Die ETH-Bibliothek ist die Anbieterin der digitalisierten Zeitschriften. Sie besitzt keine Urheberrechte an den Zeitschriften und ist nicht verantwortlich für deren Inhalte. Die Rechte liegen in der Regel bei den Herausgebern beziehungsweise den externen Rechteinhabern. [Siehe Rechtliche Hinweise.](#)

Conditions d'utilisation

L'ETH Library est le fournisseur des revues numérisées. Elle ne détient aucun droit d'auteur sur les revues et n'est pas responsable de leur contenu. En règle générale, les droits sont détenus par les éditeurs ou les détenteurs de droits externes. [Voir Informations légales.](#)

Terms of use

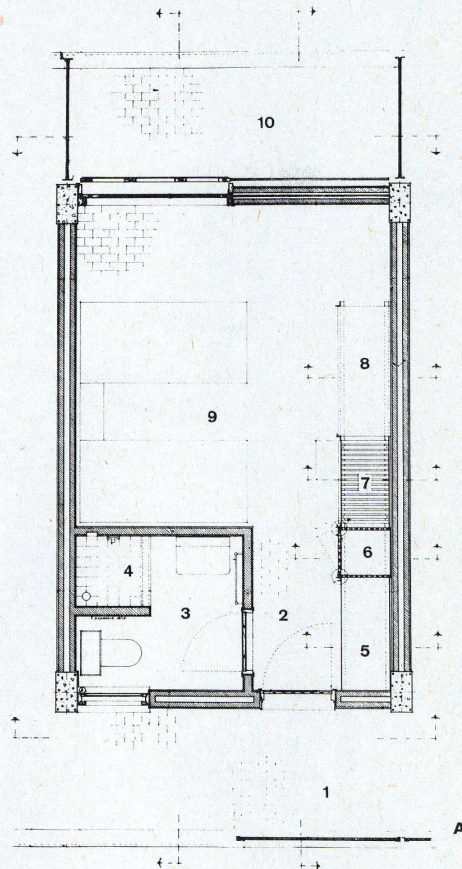
The ETH Library is the provider of the digitised journals. It does not own any copyrights to the journals and is not responsible for their content. The rights usually lie with the publishers or the external rights holders. [See Legal notice.](#)

Download PDF: 17.03.2025

ETH-Bibliothek Zürich, E-Periodica, <https://www.e-periodica.ch>

**Ferien- und Hoteldorf
in Paliouri
auf Chalkidike,
Nordgriechenland**

Village touristique à Paliouri sur Chalcidique en Grèce du Nord
Vacation colony at Paliouri on Chalcidice, Northern Greece



A
Grundriß 1:80.
Plan.

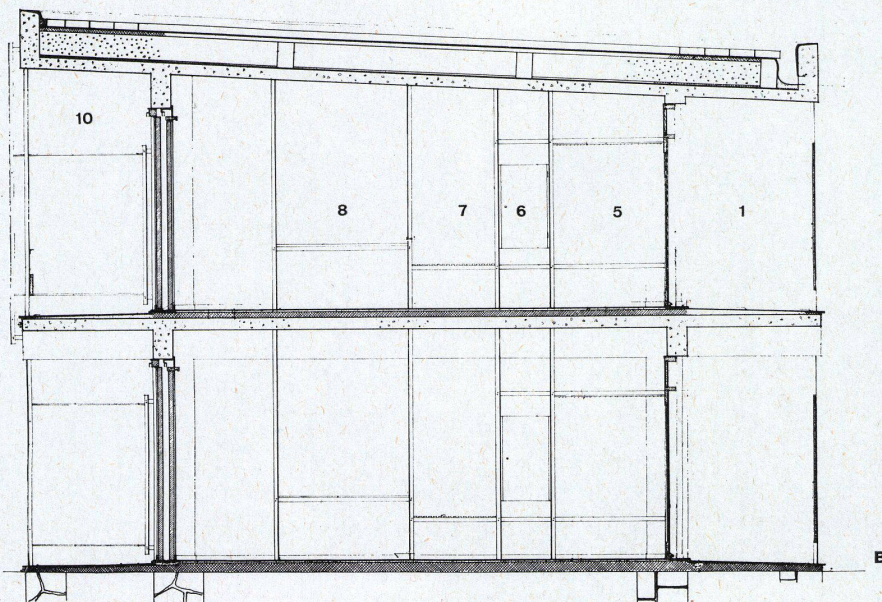
- 1 Offener Gang / Course / Open passage
- 2 Zimmereingang / Entrée de la chambre / Room entrance
- 3 WC und Waschraum / WC et lavabo / WC and washbowl
- 4 Dusche / Douche / Shower
- 5 Kleiderfach / Penderie / Hanging-wardrobe
- 6 Schrank / Placard / Cupboard
- 7 Abstellfläche für Koffer / Dépôt valises / Baggage rack
- 8 Schreibtisch / Secrétaire / Desk
- 9 Betten / Lits / Beds
- 10 Balkon / Balcon / Balcony

B
Schnitt 1:80.
Coupe.
Section.

Beton grau. Fußboden Terrakottplatten rot. Wände blau gestrichen. Eisenprofile mennigerot gestrichen. Möbel dunkelgrün und weiß gestrichen.

Matériaux: béton gris; dalles en terre cuite rouges; parois peintes en bleu; profils métalliques peints avec du minium; meubles vert foncé et blanc.

Concrete, grey. Floor terra cotta slabs, red. Walls painted blue. Steel sections painted red. Furniture dark green and white.



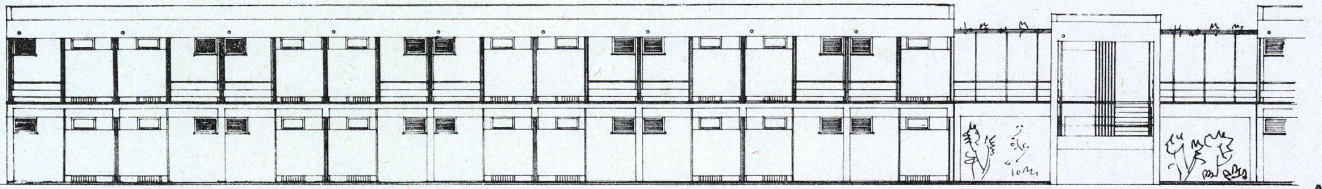
**Ferien- und Hoteldorf
in Paliouri
auf Chalkidike,
Nordgriechenland**

Chambre d'hôtel
Hotel room

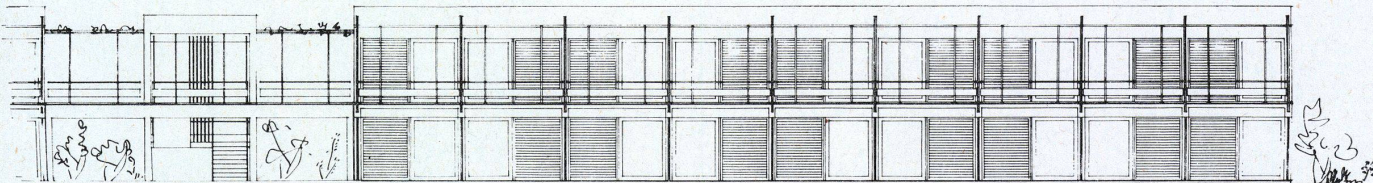
Plan détachable
Design sheet

6/1965

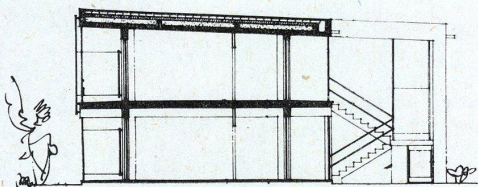
Village touristique à Paliouri sur Chal-
cidique en Grèce du Nord
Vacation colony at Paliouri on Chal-
cidice, Northern Greece



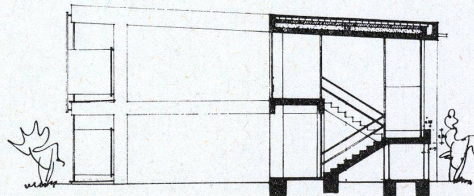
A
Nordansicht mit Gängen zu den Zim-
mern 1:250.
Vue nord avec coursives.
North view with corridors to the rooms.



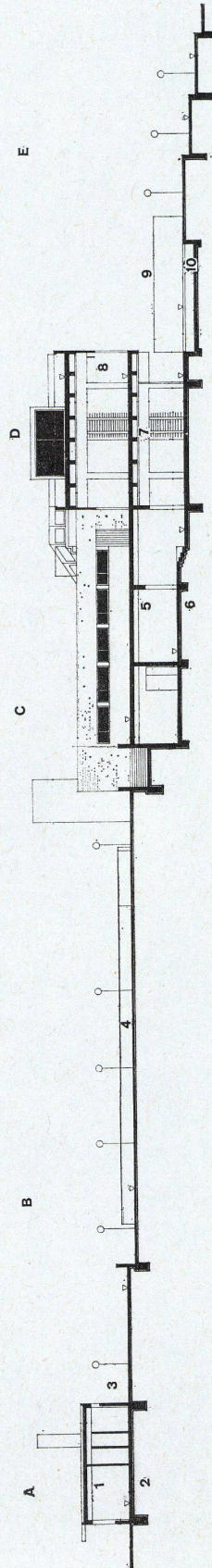
B
Südansicht vom Meer mit Balkonen
1:250.
Vue sud avec balcons donnant sur la
mer.
South view from sea, with balconies.



C
Schnitt durch Zimmer 1:250.
Coupe de la chambre.
Section of room.



D
Schnitt durch Treppenhaus 1:250.
Coupe des escaliers.
Section of stairs.

**Ausflugsrestaurant
Bellevue in Wien-
Grinzing**Restaurant de campagne Bellevue
à Vienne-Grinzing
Bellevue tourist restaurant
in Vienna-Grinzing

I-I
Schnitt durch Personal- und Haupttrakt
mit Grillhof und Speiseterrassen 1:400.
Coupe de l'aile réservée au personnel
et du volume principal, avec rôtisserie
en plein air et terrasses de restaurant
Section of staff and main tract with
grill court and dining terraces

A
Pächterwohnung / Appartement du gé-
rant / Manager's flat

B
Grillhof / Rôtisserie en plein air / Grill
court

C
Wirtschaftstrakt / Services / Service
tract

D
Restaurantrakt / Restaurants / Restau-
rant tract

E
Speiseterrassen / Terrasses de restau-
rant / Dining terraces

1 Decke: Stuck und Putz / Plafond:
stuc et crépis / Ceiling: stucco and
plaster

2 Boden: Linol, Dämmatte, Asphalt,
Isolierung, Unterbeton und Schot-
ter / Sol: lino, tapis (isolation pho-
nique), asphalte, isolation, chape et
lit de pierres / Floor: linol, acoustic
insulation, asphalt, insulation, under-
dressing of concrete and crushed
stone

3 Wand: Beton schalungsroh, Hera-
klith, Drahtgewebe, Putz / Paroi:
béton brute, heraclithe, treillis mé-
tallique, crépis / Wall: raw con-
crete, heraclith, wire mesh, plaster

4 Schalungsroher Beton / Béton brute /
Raw concrete

5 Decke: Betonplatten, Sandbett,
Schutzanstrich, 3 Lagen Spezial-
pappe, Betondecke / Couverture:
plaques en béton, lit de sable,
couche de protection, 3 couches de
carton bitumeux spécial, dalle en
béton / Ceiling: concrete slabs,
sand bed, protective dressing, spe-
cial 3-ply felt, concrete deck

6 Boden: Estrich, Isolierung, Unter-
beton, Schotter / Sol: lissage, iso-
lation, chape en béton, lit de pier-
res / Floor: top dressing, insulation,
underdressing, crushed stone

7 Holzdecke / Plafond en bois / Tim-
ber ceiling

8 Lichtblende / Brise-soleil

9 Künstlerisch gestaltete Wand / Pa-
roi décorée / Decorated wall

10 Pflanzenbecken / Vase à fleurs /
Plant trough

Ausflugsrestaurant Bellevue in Wien-

Restaurant de campagne Bellevue
à Vienne-Grinzing
Bellevue tourist restaurant
in Vienna-Grinzing

Ansichten

Vues
Views

Konstruktionsblatt

Plan détachable
Design sheet

I
Südansicht 1:400.
Vue sud.
South view.

A
Nebentrakt mit Pächterwohnung und
Personalräumen.
Annexe avec appartement du gérant
et locaux pour le personnel.
Annex with manager's flat and staff
rooms.

B
Ausflughöfe und Terrassen.
Cours et terrasses.
Courts and terraces.

C
Wirtschaftstrakt.
Services.
Utility tract.

D
Restauranttrakt.
Restaurant.
Restaurant tract.

E
Speiseterrassen.
Terrasses de restaurant.
Dining terraces.

II
Ostansicht des Restauranttraktes 1:400.
Vue est des restaurants.
East view of the restaurant tract.

- 1 Fußbodenplatten, Mörtelbett / Dalles
de plancher posées sur un lit de mor-
tier / Floor slabs laid on mortar bed
- 2 Brücke mit Fußbodenplatten / Pont
revêtu de dalles / Bridge with floor
slabs
- 3 Zierbecken / Bassin / Ornamental
basin
- 4 Stahlbeton auf Schotter / Béton
armé posé sur un lit de pierres /
Reinforced concrete on crushed stone

