

**Zeitschrift:** Bauen + Wohnen = Construction + habitation = Building + home : internationale Zeitschrift

**Herausgeber:** Bauen + Wohnen

**Band:** 19 (1965)

**Heft:** 9: Österreich baut = L'Autriche construit = Austria is building

**Artikel:** Einkaufszentrum Hietzing, Wien = Centre commercial, Hietzing, Vienne = Commercial centre, Hietzing, Vienna

**Autor:** [s.n.]

**DOI:** <https://doi.org/10.5169/seals-332262>

### **Nutzungsbedingungen**

Die ETH-Bibliothek ist die Anbieterin der digitalisierten Zeitschriften. Sie besitzt keine Urheberrechte an den Zeitschriften und ist nicht verantwortlich für deren Inhalte. Die Rechte liegen in der Regel bei den Herausgebern beziehungsweise den externen Rechteinhabern. [Siehe Rechtliche Hinweise.](#)

### **Conditions d'utilisation**

L'ETH Library est le fournisseur des revues numérisées. Elle ne détient aucun droit d'auteur sur les revues et n'est pas responsable de leur contenu. En règle générale, les droits sont détenus par les éditeurs ou les détenteurs de droits externes. [Voir Informations légales.](#)

### **Terms of use**

The ETH Library is the provider of the digitised journals. It does not own any copyrights to the journals and is not responsible for their content. The rights usually lie with the publishers or the external rights holders. [See Legal notice.](#)

**Download PDF:** 16.03.2025

**ETH-Bibliothek Zürich, E-Periodica, <https://www.e-periodica.ch>**

Wolfgang Windbrechtinger und Traude  
Windbrechtinger-Ketterer, Wien

## Einkaufszentrum Hietzing, Wien

Centre commercial, Hietzing, Vienne  
Commercial Centre, Hietzing, Vienna

1960-64

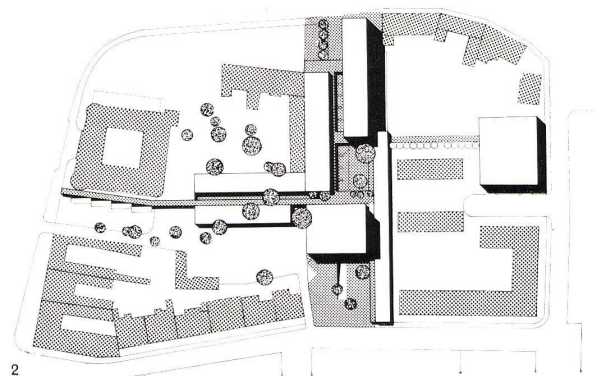


1

Das Ekazent-Hietzing wurde während der Tätigkeit Roland Rainers als Wiener Stadtplaner konzipiert. Auf Grund der Untersuchungen des »Institutes für Raumplanung« über die großräumlichen Voraussetzungen für ein solches Zentrum entfallen auf den kleinen Einzugsbereich mit 1 km Entfernung (untere Versorgungsstufe) 19000 Einwohner. Die mittlere Versorgungsstufe umfaßt den Bezirk Hietzing und Mauer mit 90 000 Bewohnern. Man kann von diesem Bereich das Ekazent mit öffentlichen oder privaten Verkehrsmitteln günstiger erreichen als andere entsprechende Zentren. Für die höchste Versorgungsstufe mit rund 170 000 Einwohnern wurden bei diesem Zentrum die entsprechenden Einrichtungen nicht geschaffen.

Die Anlage ist bewußt kleinstädtisch, auch kleinräumig, was dem Charakter von Hietzing entspricht. Durch Grundstücksschwierigkeiten konnte vorläufig nur der Kern der Anlage verwirklicht werden, der jedoch die wichtigsten Einrichtungen umfaßt. Um den zentralen, intimen Platz mit Brunnen (Maria Bilger) gruppieren sich in zwei Ebenen Geschäfte, ein Kaffeehaus, eine Automatenstraße und ein Kino. Zulieferung und Garagen sind unterirdisch.

2



1  
Blick vom Vorplatz, im Hintergrund das alte Amtshaus Hietzing.  
Vue depuis la place principale, au fond le vieux bâtiment administratif Hietzing.  
View from forecourt, background, the old Hietzing administration building.

2  
Lageplan 1:3500.  
Plan de situation.  
Site plan.

3  
Vorplatz und Eingang von der Hietzinger Hauptstraße gesehen.  
Place et accès du centre, vue depuis la route principale.  
Forecourt and entrance, from main route.



3



1  
 Blick vom Vorplatz Hietzinger-Hauptstraße.  
 Vue depuis la place vers la route d'accès principale.  
 View from forecourt of main access route.

2  
 Blick zum Restaurant und Kinogebäude; Brunnen von  
 Maria Bilger, Wien.  
 Vue vers le restaurant et le cinéma ainsi que la fon-  
 taine de Maria Bilger, Vienne.  
 View toward restaurant and cinema, Maria Bilger  
 fountain.



1  
Blick von der Restaurant-Terrasse über das Einkaufszentrum.

Vue depuis la terrasse du restaurant vers le centre d'achat.

View from restaurant terrace over shopping center.

2  
Erdgeschoß 1:1000.

Rez-de-chaussée  
Ground floor.

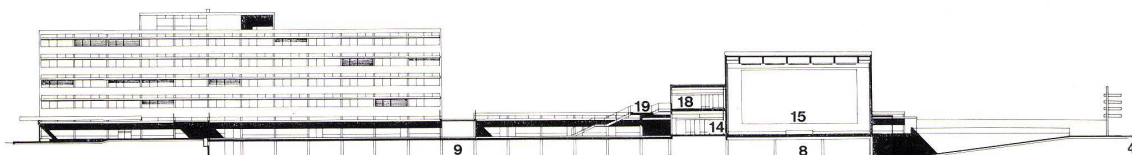
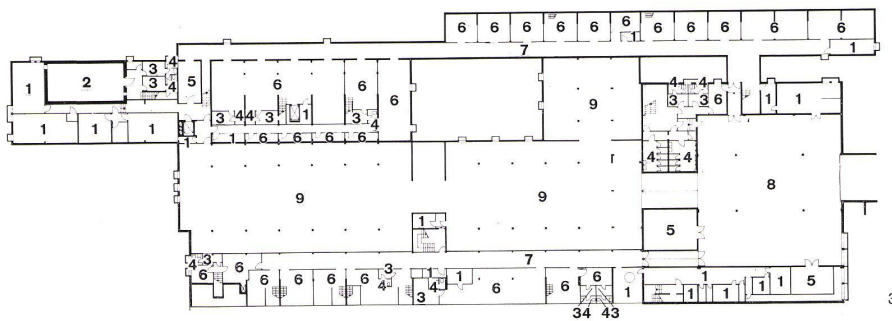
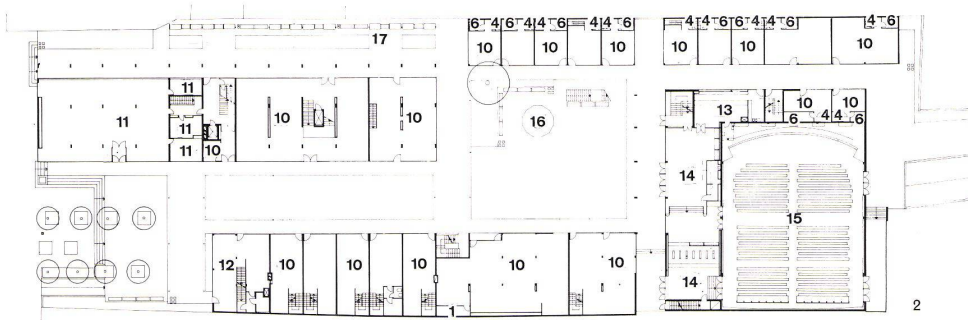
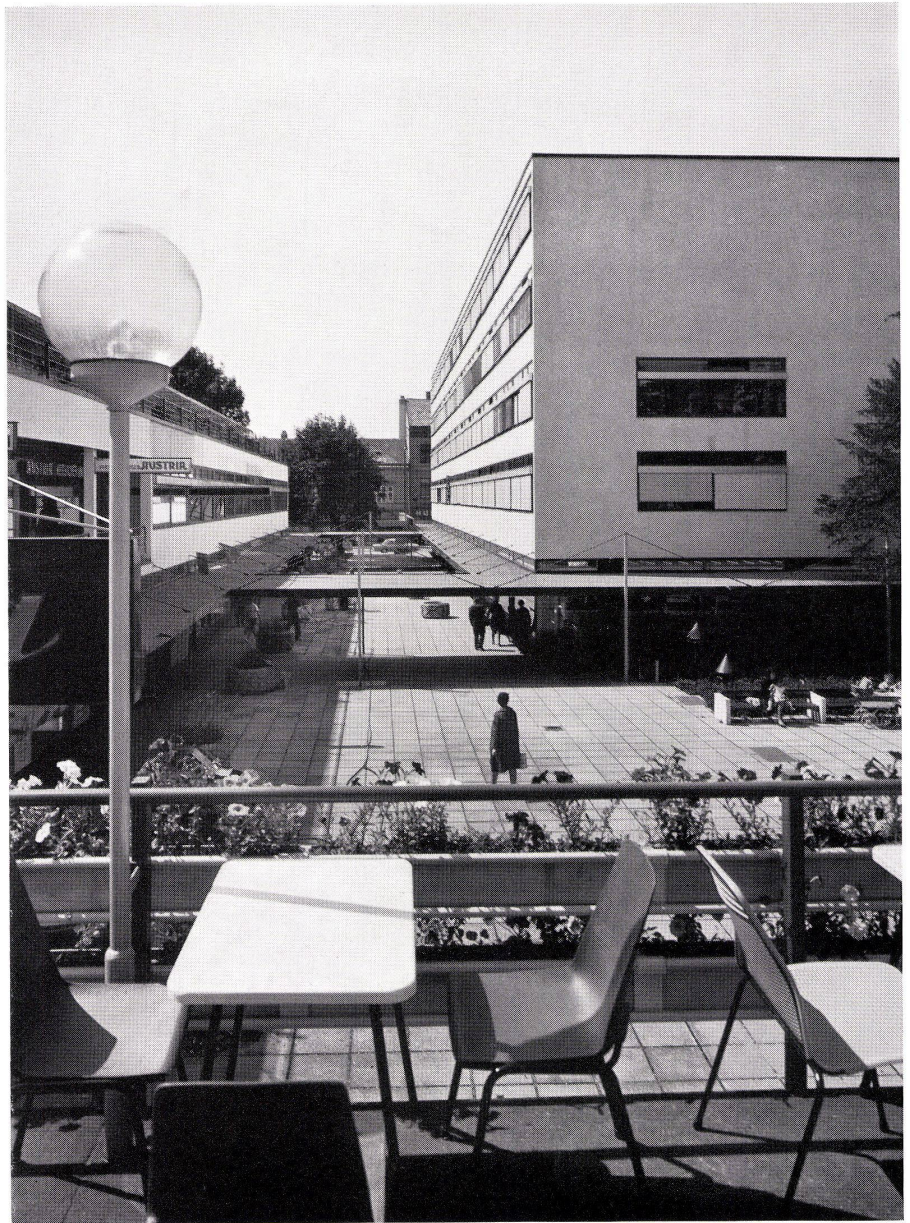
3  
Kellergeschoß 1:1000.

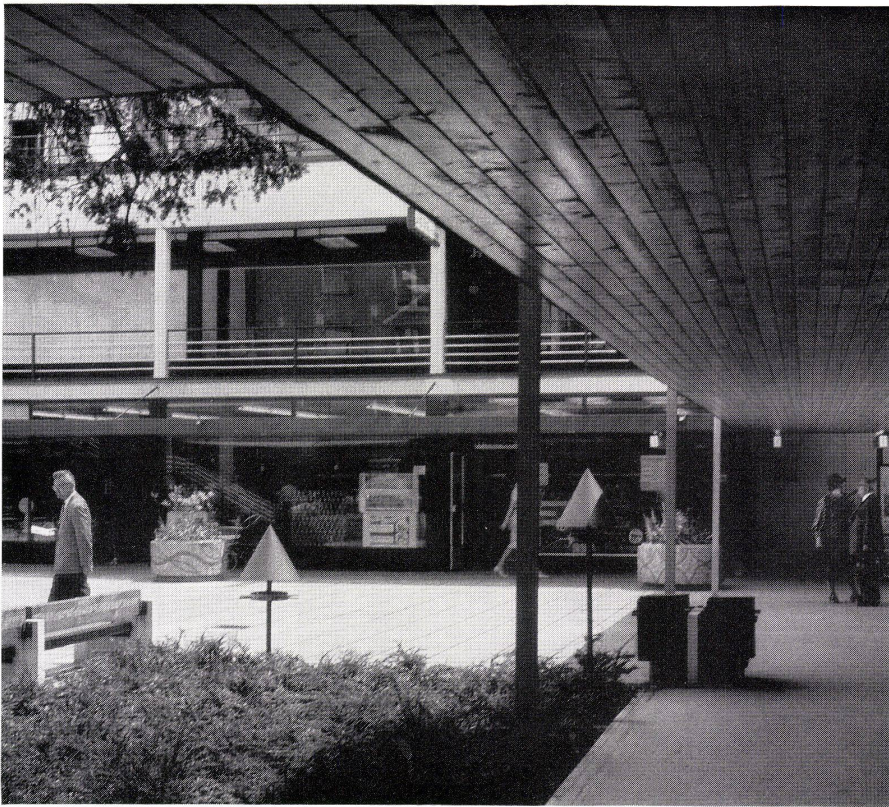
Niveau des caves.  
Basement level.

4  
Schnitt und Ansichten 1:1000.

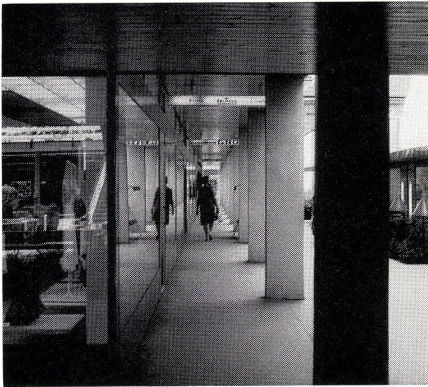
Coupes et élévations.  
Section and elevations.

- 1 Technische Räume / Locaux techniques / Technical rooms
- 2 Tresor (Bank / Trésor, banque / Safe (bank)
- 3 Garderoben / Vestiaires / Cloakrooms
- 4 Sanitäre Räume / Locaux sanitaires / Sanitary facilities
- 5 Müllraum / Ordures / Refuse
- 6 Lagerraum / Dépôts / Storage
- 7 Lieferstraße / Route d'accès de livraison / Access for deliveries
- 8 Manipulation / Manœuvres / Handling
- 9 Garage
- 10 Geschäft / Magasin / Shop
- 11 Filiale Bank / Succursale de banque / Branch bank
- 12 Espresso-Café / Café
- 13 Buffet Kino / Bar du cinéma / Cinema bar
- 14 Foyer Kino und Garderobe / Foyer du cinéma avec vestiaire / Foyer of cinema and cloakroom
- 15 Kinosaal (750 Personen) / Salle de cinéma (750 personnes) / Cinema (capacity 750)
- 16 Brunnen von Maria Bilger / Fontaine de Maria Bilger
- 17 Automatenstraße / Route / Vending machines
- 18 Restaurant
- 19 Terrasse Restaurant / Terrasse du restaurant / Restaurant terrace

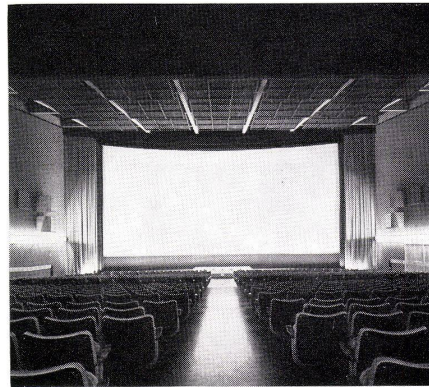




1  
 Gedeckter Durchgang und Blick zur oberen und unteren Ladenstraße.  
 Passage couvert et vue dans les deux routes commerciales supérieure et inférieure.  
 Covered passage and view towards upper and lower shopping streets.



2



3

2  
 Durchgang Automatenstraße.  
 Passage pour piétons.  
 Pedestrian passage.

3  
 Kino Einkaufszentrum Hietzing, Innenraum.  
 Vue intérieure du cinéma, centre Hietzing.  
 Interior of cinema - shopping center.



4

4  
 Restaurant im Einkaufszentrum.  
 Restaurant du centre d'achat.  
 Restaurant in shopping center.