

Zeitschrift: Bauen + Wohnen = Construction + habitation = Building + home : internationale Zeitschrift

Herausgeber: Bauen + Wohnen

Band: 21 (1967)

Heft: 4

Artikel: Wohnhochhaus aus teilweise vorgefertigten Elementen in Morges am Genfer See = Maisons d'habitation en éléments partiellement préfabriqués à Morges, au bord du lac Léman = High-rise apartment houses of partially pre-fab elements, in Morges on Lake Geneva

Autor: Zietzschmann, Ernst

DOI: <https://doi.org/10.5169/seals-332847>

Nutzungsbedingungen

Die ETH-Bibliothek ist die Anbieterin der digitalisierten Zeitschriften. Sie besitzt keine Urheberrechte an den Zeitschriften und ist nicht verantwortlich für deren Inhalte. Die Rechte liegen in der Regel bei den Herausgebern beziehungsweise den externen Rechteinhabern. [Siehe Rechtliche Hinweise.](#)

Conditions d'utilisation

L'ETH Library est le fournisseur des revues numérisées. Elle ne détient aucun droit d'auteur sur les revues et n'est pas responsable de leur contenu. En règle générale, les droits sont détenus par les éditeurs ou les détenteurs de droits externes. [Voir Informations légales.](#)

Terms of use

The ETH Library is the provider of the digitised journals. It does not own any copyrights to the journals and is not responsible for their content. The rights usually lie with the publishers or the external rights holders. [See Legal notice.](#)

Download PDF: 02.04.2025

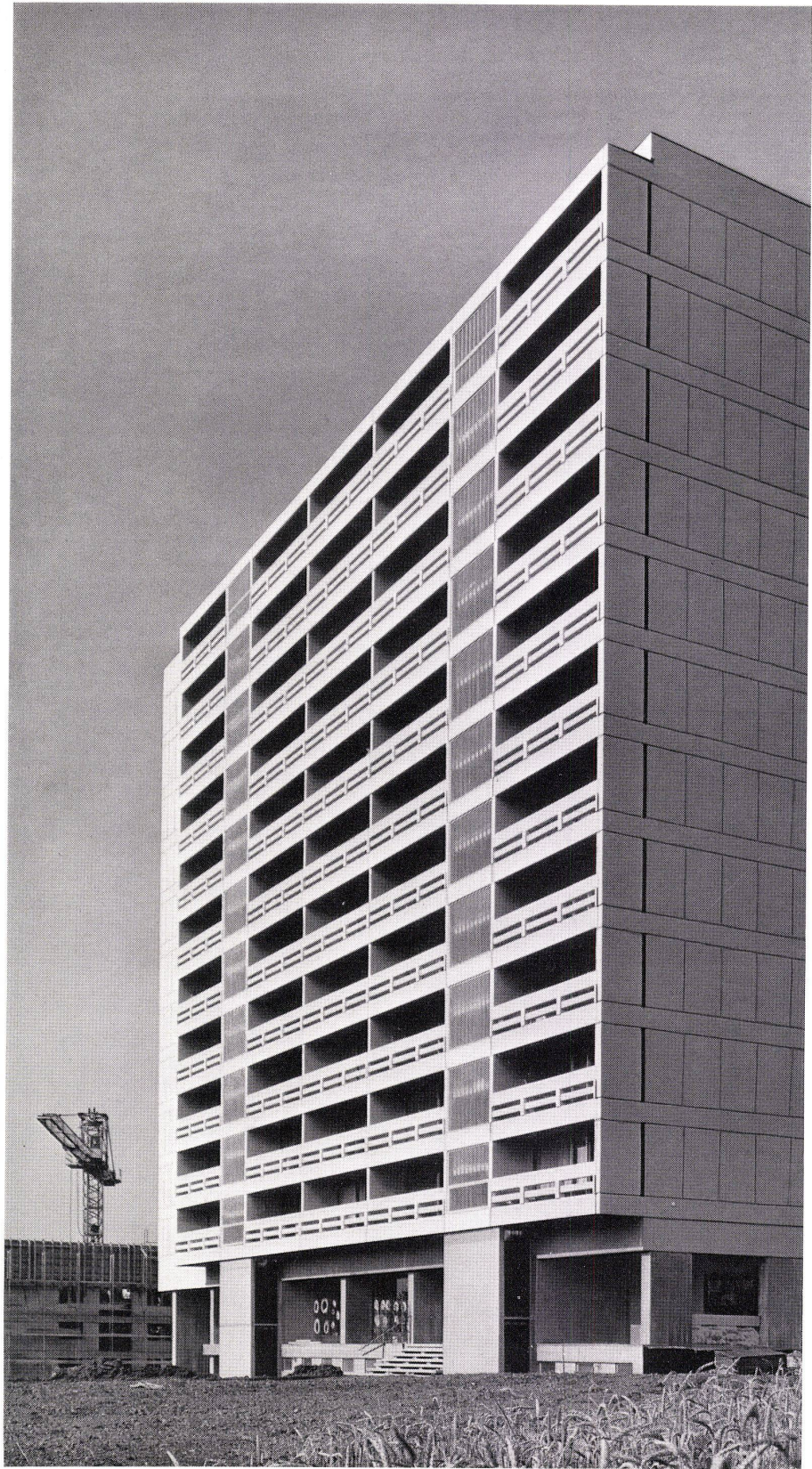
ETH-Bibliothek Zürich, E-Periodica, <https://www.e-periodica.ch>

Jean Serex, Morges (Schweiz)

Wohnhochhäuser aus teilweise vofabrizierten Elementen in Morges am Genfer See

Maisons d'habitation en éléments partiellement préfabriqués à Morges, au bord du lac Léman

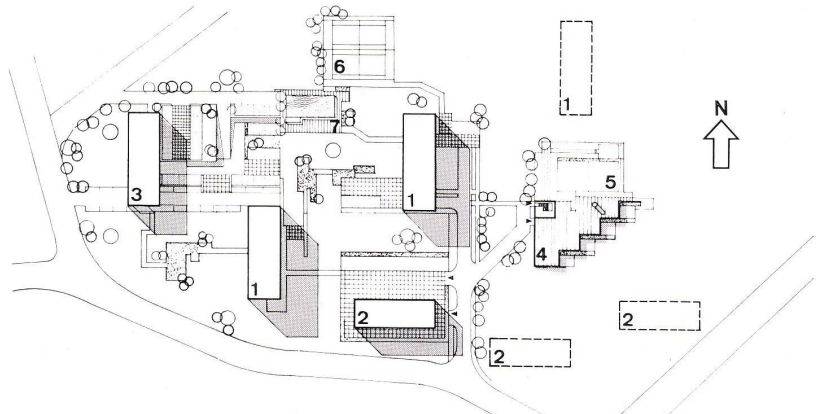
High-rise apartment houses of partially pre-fab elements, in Morges on Lake Geneva



Grundstücksfläche / Surface terrain / Area of site: ca/env. 25000 m²

Einwohnerzahl / Population / Habitants: ca/ env. 800

Verhältniszahl E/ha / Densité / Ratio of population to area: ca/env. 320



2
Lageplan 1:3000.

Plan de situation.

Site plan.

1 und 3 11stöckiges Wohnhochhaus / Bâtiment de 11 étages / 11-storey building

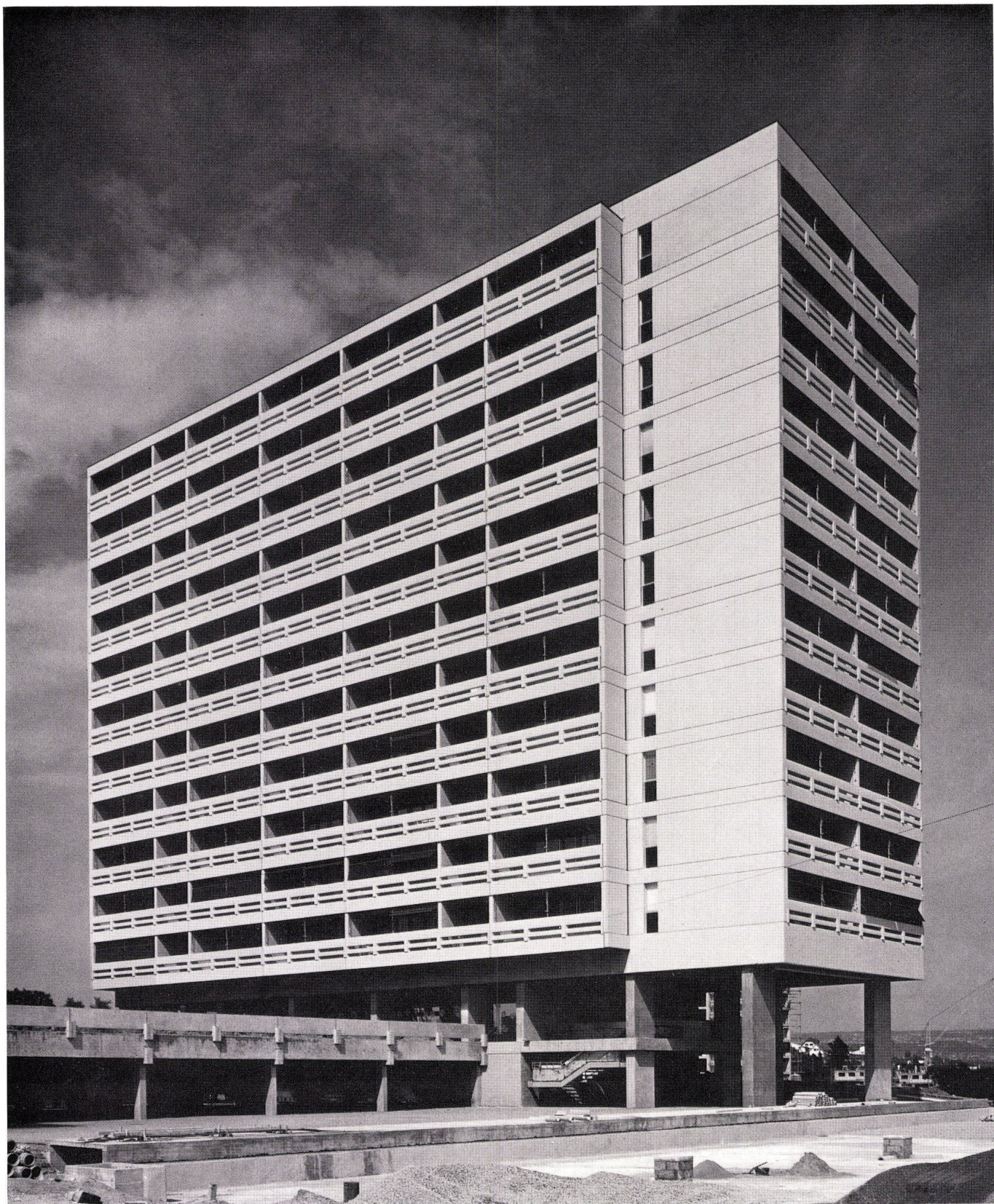
2 9stöckiges Wohnhochhaus / Bâtiment de 9 étages / 9-storey building

4 Primarschule / Ecole primaire / Primary school

5 Sport- und Spielplatz / Sports et jeux / Sports and games

6 Tennis

7 Schwimmbecken / Piscine / Swimming pool



1
 Nordfassade und Ostseite mit Treppenhäusern.
 Die Nordfront ist nicht vorfabriziert, sondern ort-
 betongebaut. Die Fugen sind nicht durchgehend,
 sondern deuten nur an, wie vorfabrizierte Platten
 dimensioniert sein könnten.

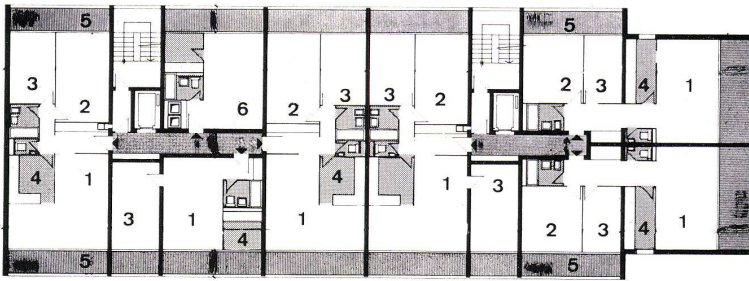
Façade nord et côté est avec cages d'escaliers.
 Au nord, la façade n'est pas préfabriquée mais
 construite en béton coulé sur place. Les joints ne
 sont pas continus mais le paraissent seulement,
 comme des plaques préfabriquées pourraient être
 dimensionnées.

North face and east side with stairwells.
 The north front is not pre-fabricated, but of concrete
 poured in situ. The joints are not continuous but
 merely indicate how prefab panels could be dimen-
 sioned.

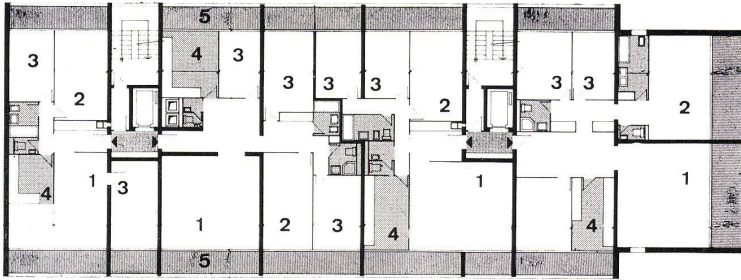
3
 Die Ost- und Südfassade. Im offengelassenen Erd-
 geschoß liegen Verkehrsflächen und die große mö-
 blierte Halle.

Les façades est et sud. Dans le rez-de-chaussée
 ouvert, il y a des surfaces de circulation et un grand
 hall meublé.

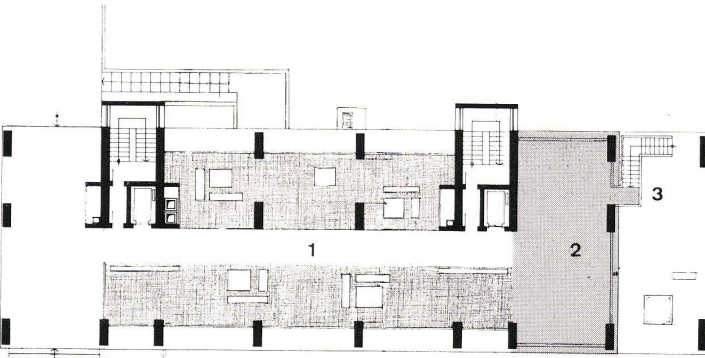
The east and south face. On the openwall
 floor level are passageways and the large furnished
 hall.



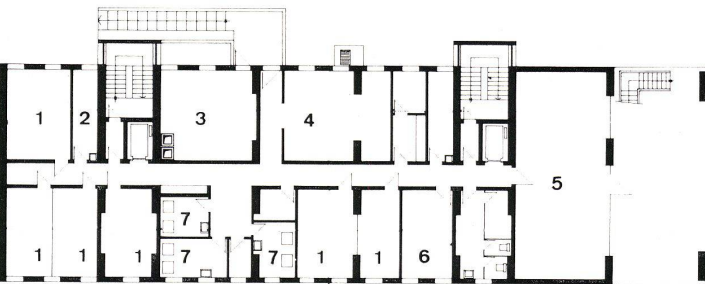
1



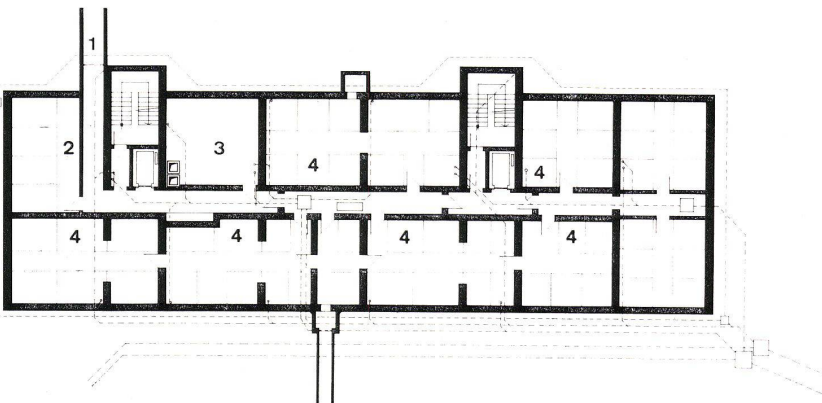
2



3



4



5

1
7. bis 11. Obergeschoß 1:400.
7. à 11. Etage.
7th to 11th floor.

2
1. bis 6. Obergeschoß 1:400.
1. à 6. Etage.
1st to 6th floor.

1 Wohnzimmer / Chambre de séjour / Living room
2 Elternschlafzimmer / Chambre à coucher des parents / Master bedroom
3 Schlafzimmer / Chambre à coucher / Bedroom
4 Küche / Cuisine / Kitchen
5 Loggia
6 Studio

3
Erdgeschoß 1:400.
Rez-de-chaussée.
Ground floor.

1 Eingangshalle / Hall d'entrée / Entrance hall
2 Gedeckter Sitzplatz / Place de repos couverte / Covered seating area
3 Sitzplatz im ersten Untergeschoß / Place avec sièges au premier sous-sol / Seating area on first basement level

4
Erstes Untergeschoß 1:400.
Premier sous-sol.
First basement level.

1 Trockenraum / Etendage / Caulking
2 Müllschlucker / Dévaloir / Chute
3 Heizung / Chauffage / Heating
4 Fahrräder / Bicyclettes / Bikes
5 Spielraum mit gedecktem Vorplatz / Local de jeux avec parvis couvert / Play room with covered forecourt
6 Kinderwagen / Pousettes / Prams
7 Waschküche / Buanderie / Laundry

5
Zweites Untergeschoß 1:400.
Deuxième sous-sol.
Second basement level.

1 Tunnel zur Garage / Tunnel conduisant aux garages / Tunnel to garage
2 Keller / Caves / Basement
3 Heizung / Chauffage / Heating
4 Mieterkeller und Luftschutzräume / Caves des locataires et abris antiaériens / Basement space to let and shelters

Wir zeigen den ersten Block einer größeren geplanten Überbauung mit Wohnhochhäusern in Morges am Genfersee.

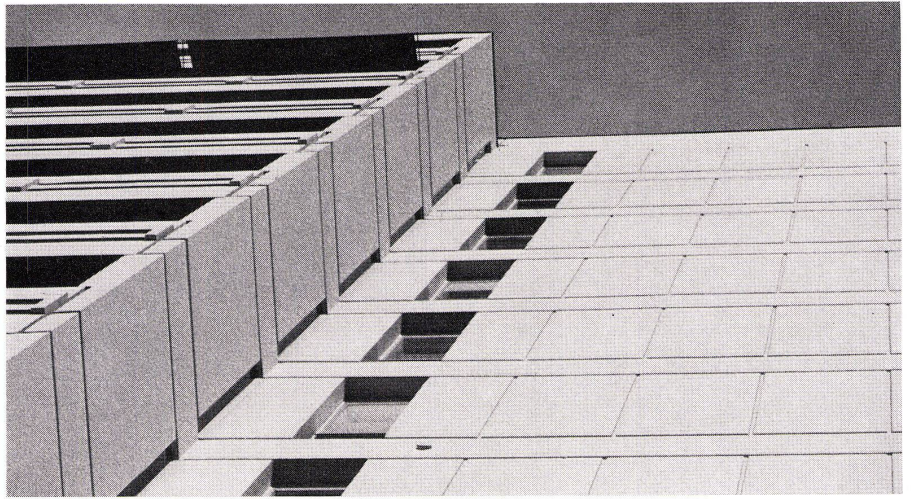
Der erste Block erhebt sich in 11 Geschossen über das Eingangs- und Erdgeschoß. In zwei Untergeschossen liegen technische Räume, das Erdgeschoß selbst ist völlig frei gehalten und dient sowohl der Verteilung der zu- und weggehenden Mieter des Hauses, als auch, in einer besonders großzügigen Weise, dem Gespräch – und zwar in einer großen, mit einladenden Sitzmöbeln möblierten Halle.

In zwei Garagen, die zwischen dem ersten und zweiten Block liegen, ist Platz für 80 Wagen.

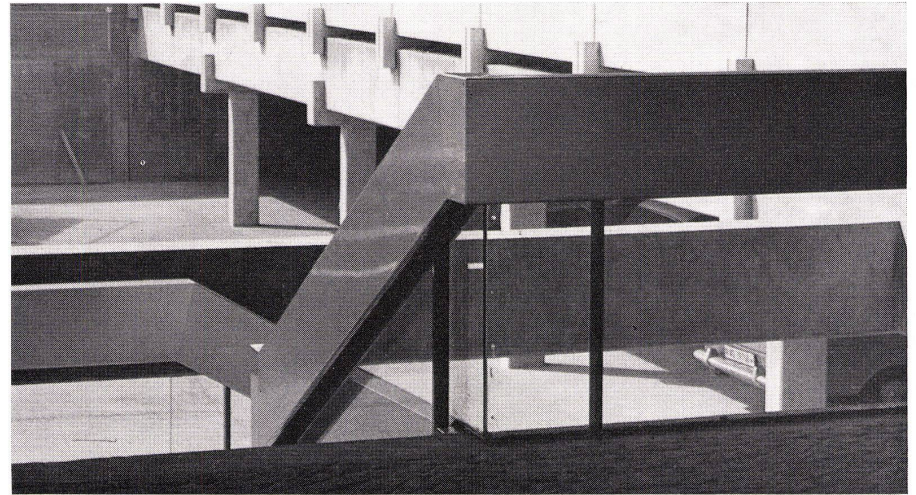
Die Geschosse des Hochhauses enthalten 72 Wohnungen von einem, zwei, drei, dreieinhalb, viereinhalb und sieben Zimmern. Aus dieser Zusammenstellung geht hervor, wie variabel die Architekten die Grundrisse zu lösen verstanden. Rastermaß sind sechs und drei Meter. An anderer Stelle wurde ein ähnliches Wohnhaus völlig in Vorfabrikation erstellt, während bei unserem Beispiel nur die Balkongeländer vorgefabriziert worden sind.

Die Aufzüge führen bis zu den Garagen hinunter, so daß man trockenen Fußes vom Wagen in die Wohnung gelangt.

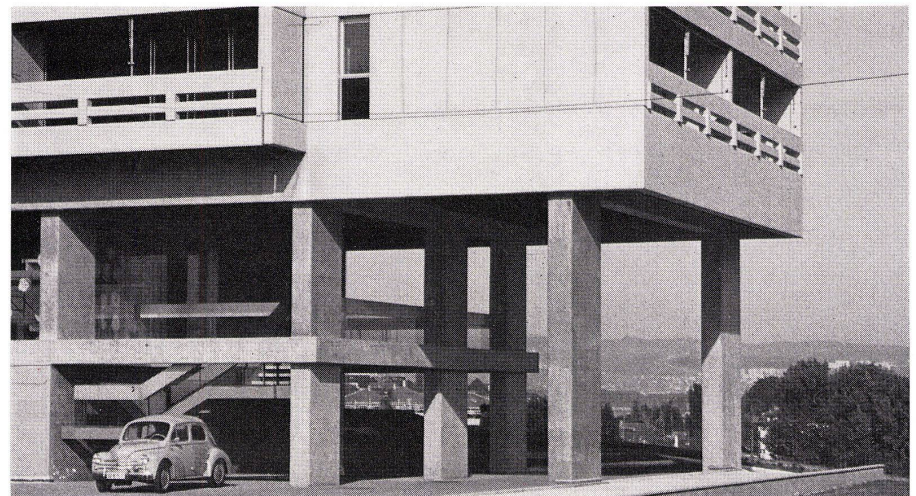
Der Bau zeigt die Bemühungen der Architekten um eine konsequent durchzuführende Vorfabrikation, besonders an der geschlossenen Nordfront. Die Trennfugen deuten hier an, wie der Bau gebaut werden könnte. In Tat und Wahrheit ist der ganze Giebel ortbetongebaut, mit in der Schalung liegenden »Fugen«. Derselbe Mangel erscheint deutlich in den vor den Decken liegenden durchlaufenden Platten, die naturgemäß gar nicht in dieser Größe vorgefabriziert werden können. Zie.



6



7



8

6 Anschluß zwischen Balkonvorbau und geschlossenem Seitenteil mit unechter Vorfabrikation.

Le raccordement entre le balcon et la partie fermée du côté est réalisé en préfabrication contrefaite.

Union between projecting balcony element and closed lateral part with faulty pre-fabrication.

7 Eingangsgeländer mit Glasfüllungen und Garagenzwischenbau.

Balustrade d'entrée avec remplissage en verre et entre-suite de garages.

Entrance banister with glass panelling and intermediate garage building.

8 Das zweistöckige Eingangspartie mit der Treppe aus dem ersten Untergeschoß zur Erdgeschoßhalle.

La partie de l'entrée sur 2 étages, avec l'escalier conduisant du premier sous-sol au hall du rez-de-chaussée.

The two-storey entrance tract with the stairs leading from the first basement up to the groundfloor lobby.

9 Die großzügig möblierte Eingangshalle enthält auch die Gruppe der Briefkästen.

Le hall d'entrée généreusement meublé contient également un groupe de boîtes aux lettres.

The generously furnished entrance lobby also contains the letter-boxes.

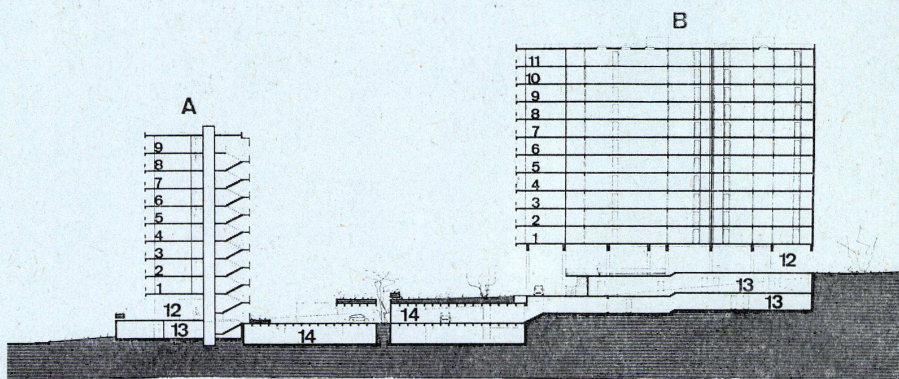
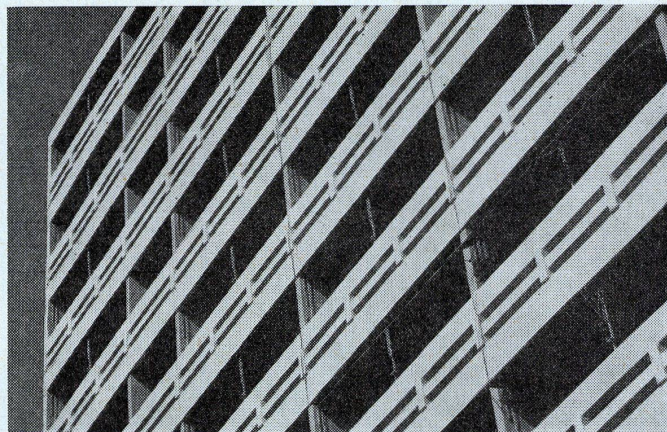


9

**Wohnhochhäuser
aus teilweise
vorfabrizierten
Elementen
in Morges
am Genfer See**

Maisons d'habitation en élément partiellement préfabriqués à Morges, au bord du lac Léman

High-rise apartment houses of partially prefab elements in Morges on Lake Geneva



Schnitt 1:1000.

Coupe.
Section.

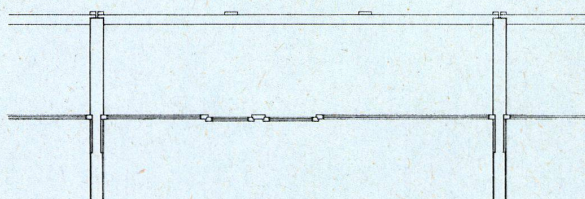
A 9geschossiger Wohnblock.
A Bloc d'habitation de 9 étages.
A 9-storey apartment block.

B 11geschossiger Wohnblock.
B Bloc d'habitation de 11 étages.
B 11 floors with flats.

1-12 Geschosse mit Wohnungen / Étages avec appartements / 11 floors with flats

12 Erd- und Eingangsgeschoß / Rez-de-chaussée et niveau d'entrée / Groundfloor-entrance level

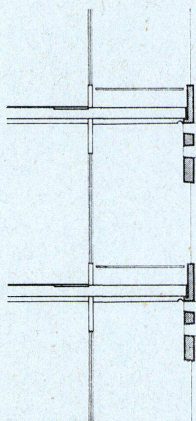
13 Untergeschosse / Niveaux inférieurs / Basements
14 Garagen / Garages



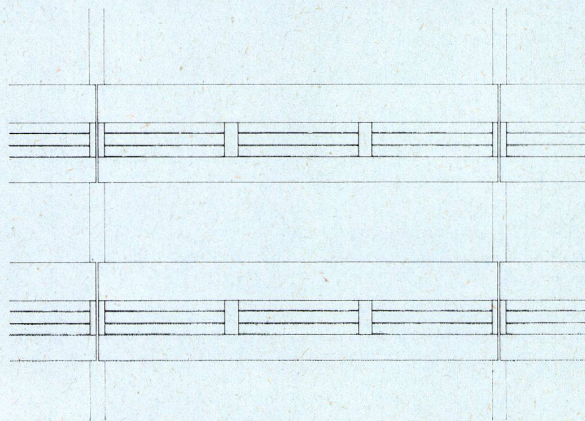
2

Balkondetails 1:100.
Détails du balcon.
Balcony details.

1 Ansicht / Vue / Elevation
2 Grundriß / Plan
3 Schnitt / Coupe / Section



3



1