

**Zeitschrift:** Bauen + Wohnen = Construction + habitation = Building + home : internationale Zeitschrift

**Herausgeber:** Bauen + Wohnen

**Band:** 21 (1967)

**Heft:** 6

**Artikel:** Haus einer alleinstehenden Dame in Collaroy bei Sydney = Maison pour une femme vivant seule, à Collaroy, près de Sydney = House of a single lady in Collaroy, near Sydney

**Autor:** Ancher, Mortlock, Murray und Woolley

**DOI:** <https://doi.org/10.5169/seals-332873>

### **Nutzungsbedingungen**

Die ETH-Bibliothek ist die Anbieterin der digitalisierten Zeitschriften. Sie besitzt keine Urheberrechte an den Zeitschriften und ist nicht verantwortlich für deren Inhalte. Die Rechte liegen in der Regel bei den Herausgebern beziehungsweise den externen Rechteinhabern. [Siehe Rechtliche Hinweise.](#)

### **Conditions d'utilisation**

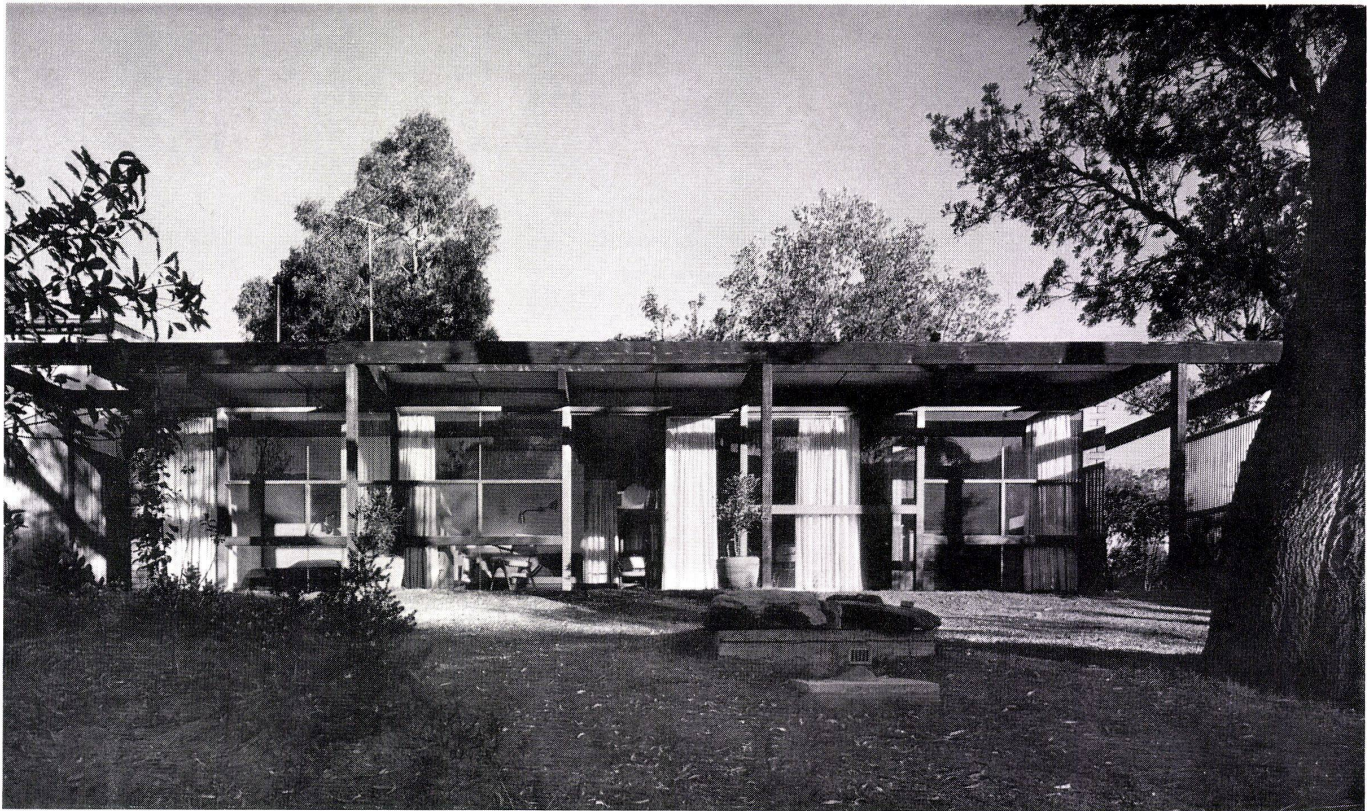
L'ETH Library est le fournisseur des revues numérisées. Elle ne détient aucun droit d'auteur sur les revues et n'est pas responsable de leur contenu. En règle générale, les droits sont détenus par les éditeurs ou les détenteurs de droits externes. [Voir Informations légales.](#)

### **Terms of use**

The ETH Library is the provider of the digitised journals. It does not own any copyrights to the journals and is not responsible for their content. The rights usually lie with the publishers or the external rights holders. [See Legal notice.](#)

**Download PDF:** 02.04.2025

**ETH-Bibliothek Zürich, E-Periodica, <https://www.e-periodica.ch>**



Ancher, Mortlock, Murray und Woolley,  
Sydney

## Haus einer alleinstehenden Dame in Collaroy bei Sydney

Maison pour une femme vivant seule, à  
Collaroy, près de Sydney

House of a single lady in Collaroy near  
Sydney

Die alleinstehende Hausherrin hat oft Besuch von ihren Enkelkindern, die oft über Nacht bleiben; deshalb liegt neben einem großen Spielzimmer das Kinderzimmer. Alle Räume gruppieren sich um einen Gartenhof mit Wasserbecken.

Sonnenseite ist in Australien Norden, weshalb das Wohnzimmer eine Nordterrasse hat, die auch vor dem Schlafzimmer der Hausbesitzerin liegt.

Die Tragkonstruktion ist ein Holzskelett. Die meisten Wände sind mit Zementsteinen gemauert und unverputzt belassen. Die Decken wurden mit geölten Plywoodplatten verkleidet.

AMMW

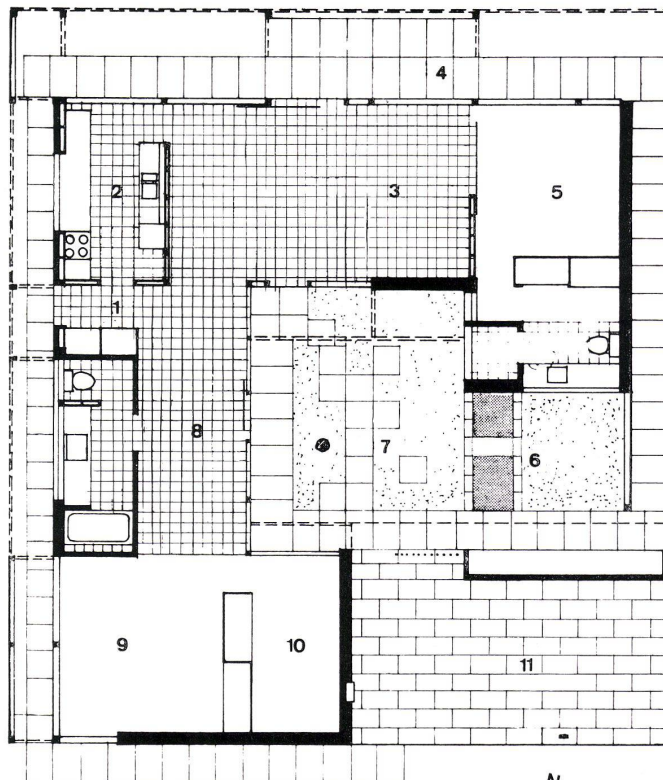
1 Terrasse auf der Nordseite, vor dem Wohnraum. Die Terrasse ist mit Fenstern und Schiebetüren abgeschlossen, in die Gazebahnen anstelle von Glas eingesetzt sind.

Terrasse devant le séjour, donnant sur le côté nord. Cette terrasse est fermée par des fenêtres et des cloisons coulissantes dans lesquelles le verre est remplacé par des cadres en gaze.

Terrace on the north side, in front of the living room. The terrace is lined with windows and sliding doors, fitted with Gazer instead of glass.

2 Grundriß 1:150.  
Plan.

- 1 Eingang / Entrée / Entrance
- 2 Küche / Cuisine / Kitchen
- 3 Wohnraum / Séjour / Living room
- 4 Terrasse / Terrace
- 5 Schlafzimmer mit Toilette und Ankleidezimmer /  
Chambre à coucher avec toilette et garde-robe /  
The north side of the house, corresponding to  
the south side in the southern hemisphere
- 6 Wasserbecken / Bassin d'eau / Pool
- 7 Hof / Cour / Courtyard
- 8 Hauswirtschafts- und Arbeitsraum / Local domestic-  
tique / Utility and work room
- 9 Spielzimmer der Kinder / Chambre à jouer pour  
enfants / Children's play room
- 10 Kinderzimmer / Chambre des enfants / Children's  
bedroom
- 11 Autoabstellplatz / Parking / Car park





Der Wohnraum mit Blick zum Gartenhof und zum Schlafzimmer der Hausbesitzerin. Glas und graue Zementsteine bilden die Wände, dunkelgeölte Plywoodplatten die Decke.

Le séjour avec vue sur la cour du jardin et la chambre de la propriétaire de la maison. Les parois sont de verre et de pierres grises cimentées, des planches de Plywood forment le plafond.

The living room, looking towards the courtyard and the bedroom of the owner. The walls are composed of glass and grey cement blocks, the ceiling of dark-oiled plywood panels.

Gartenhof.  
Cour du jardin.  
Courtyard.

