

**Zeitschrift:** Bauen + Wohnen = Construction + habitation = Building + home : internationale Zeitschrift

**Herausgeber:** Bauen + Wohnen

**Band:** 21 (1967)

**Heft:** 6

**Artikel:** Ferienhaus in Anavyssos = Maison de vacances à Anavyssos = Vacation house at Anavyssos

**Autor:** Konstantinidis, Aris

**DOI:** <https://doi.org/10.5169/seals-332877>

### **Nutzungsbedingungen**

Die ETH-Bibliothek ist die Anbieterin der digitalisierten Zeitschriften. Sie besitzt keine Urheberrechte an den Zeitschriften und ist nicht verantwortlich für deren Inhalte. Die Rechte liegen in der Regel bei den Herausgebern beziehungsweise den externen Rechteinhabern. [Siehe Rechtliche Hinweise.](#)

### **Conditions d'utilisation**

L'ETH Library est le fournisseur des revues numérisées. Elle ne détient aucun droit d'auteur sur les revues et n'est pas responsable de leur contenu. En règle générale, les droits sont détenus par les éditeurs ou les détenteurs de droits externes. [Voir Informations légales.](#)

### **Terms of use**

The ETH Library is the provider of the digitised journals. It does not own any copyrights to the journals and is not responsible for their content. The rights usually lie with the publishers or the external rights holders. [See Legal notice.](#)

**Download PDF:** 19.03.2025

**ETH-Bibliothek Zürich, E-Periodica, <https://www.e-periodica.ch>**

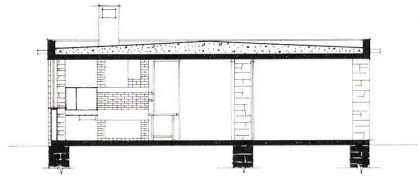


1

Aris Konstantinidis, Athen

## Ferienhaus in Anavyssos

Maison de vacances à Anavyssos  
Vacation House at Anavyssos



2

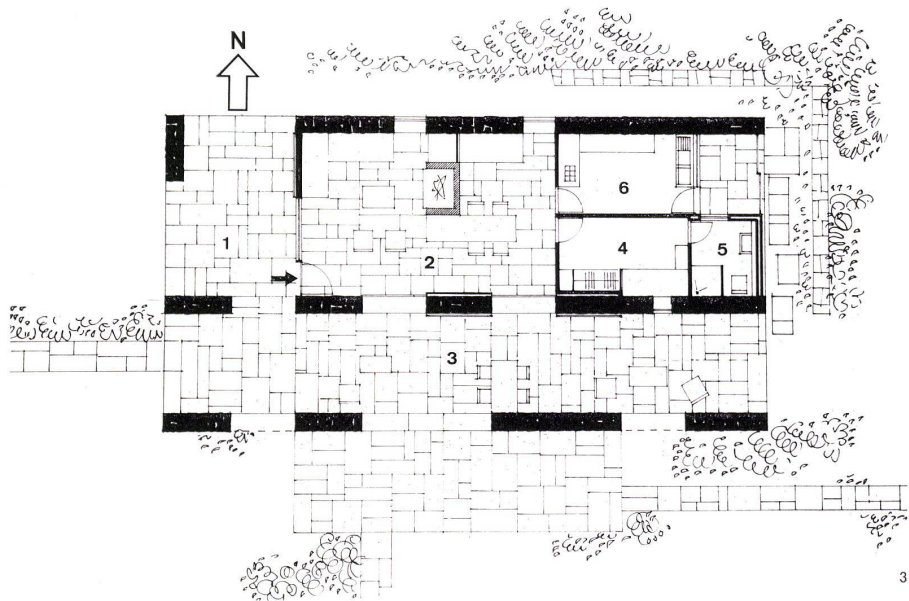
1  
Nordansicht.  
Vue du nord.  
North view.

2  
Querschnitt 1:200.  
Coupe transversale.  
Cross section.

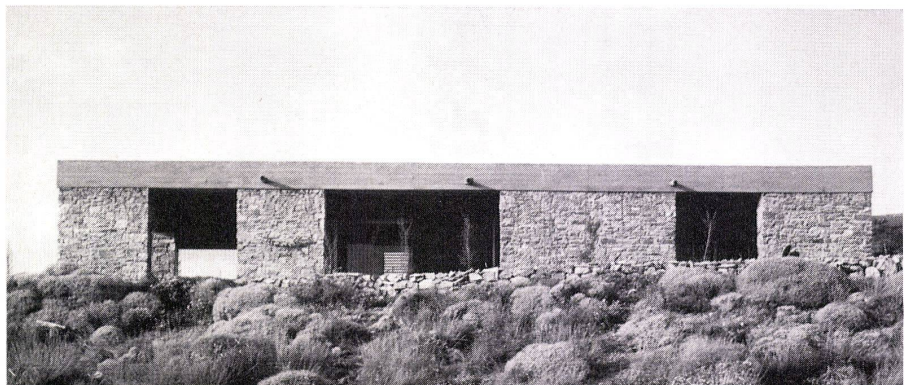
3  
Grundriß 1:200.  
Plan.

- 1 Eingangs- und Autoabstellplatz / Entrée et parking / Entrance and car park
- 2 Wohnraum und Schlafrum / Séjour et chambre à coucher / Living room and bedroom
- 3 Wohnplatz im Freien / Séjour à l'extérieur / Outdoor seating area
- 4 Schlafrum / Chambre à coucher / Bedroom
- 5 Dusche und WC / Douches et WC / Shower and WC
- 6 Küche / Cuisine / Kitchen

4  
Südansicht.  
Vue du sud.  
South view.



3



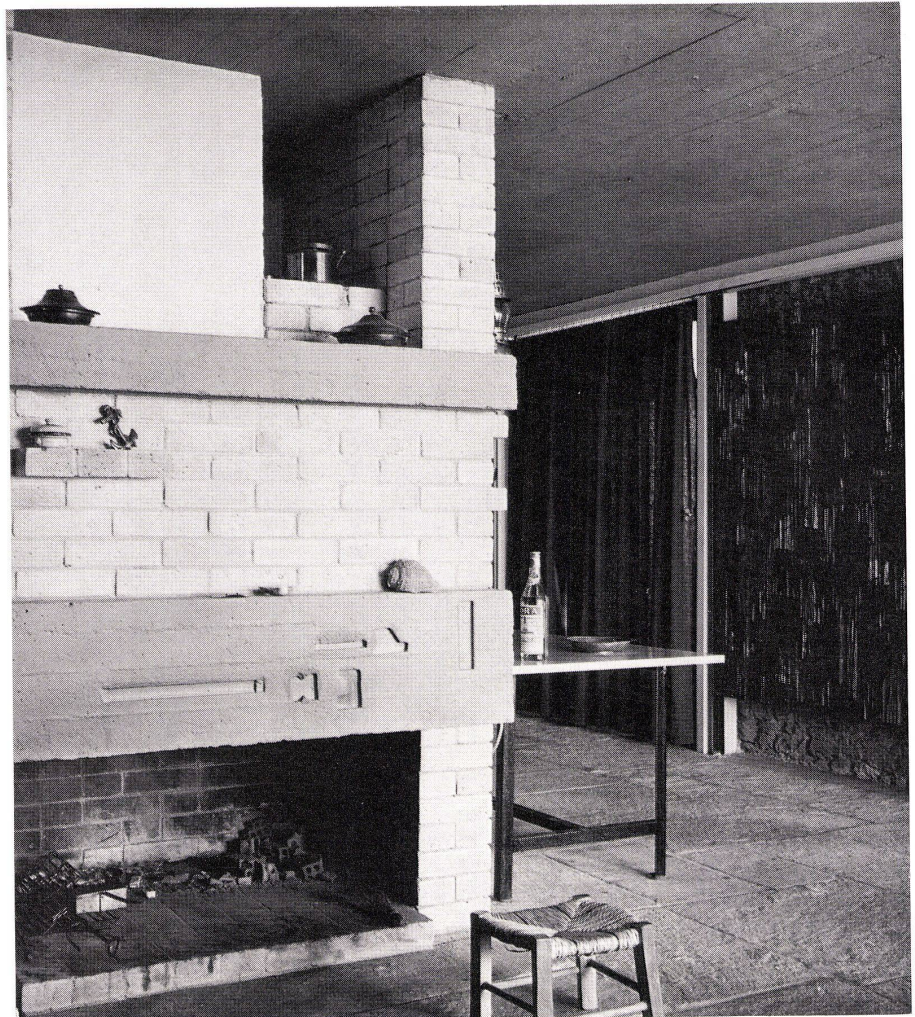
4



Das Haus steht an der Straße von Athen nach Sunion.

Griechenland ist ein steinreiches Land und oft, doch nicht immer, ist das Bauen mit den Natursteinen am Ort das billigste und einfachste. Ich suchte ein »System« zu finden, bei dem mit tragenden Wänden aus Bruchsteinen eine Konstruktion entsteht, die auch für den Skelettbau typisch ist. Auf diese Weise ergibt sich meiner Ansicht nach eine rhythmische Ordnung.

Der Grundriß entwickelt sich aus dem Maß von 2 m, der Bettlänge, die die Längeneinheit sowohl einer Tragmauer als der Maueröffnungen ist. Im Innern bewegten sich die Backsteinzwischenwände, die Schränke usw. ebenfalls im Rhythmus des Maßes von 2 m und seinem Mehrfachen. Der Rhythmus bleibt dieser Ordnung untergeordnet. A. K.



5

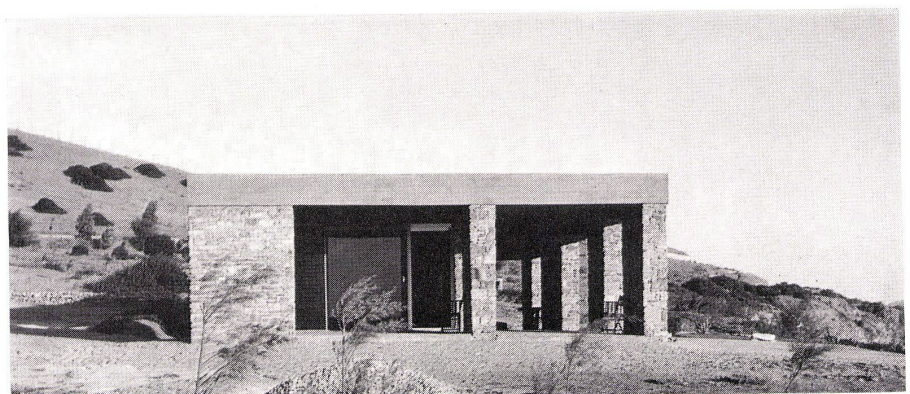


6

5  
Kamin im Wohnraum.  
Cheminée dans le séjour.  
Fireplace in the living room.

6  
Der »Wohnraum« im Freien.  
Le séjour à l'extérieur.  
The outdoor seating area.

7  
Westansicht.  
Vue de l'ouest.  
West view.



7