

**Zeitschrift:** Bauen + Wohnen = Construction + habitation = Building + home : internationale Zeitschrift

**Herausgeber:** Bauen + Wohnen

**Band:** 21 (1967)

**Heft:** 8: Bauen auf dem Lande = Constructions rurales = Farm construction

## **Werbung**

### **Nutzungsbedingungen**

Die ETH-Bibliothek ist die Anbieterin der digitalisierten Zeitschriften. Sie besitzt keine Urheberrechte an den Zeitschriften und ist nicht verantwortlich für deren Inhalte. Die Rechte liegen in der Regel bei den Herausgebern beziehungsweise den externen Rechteinhabern. [Siehe Rechtliche Hinweise.](#)

### **Conditions d'utilisation**

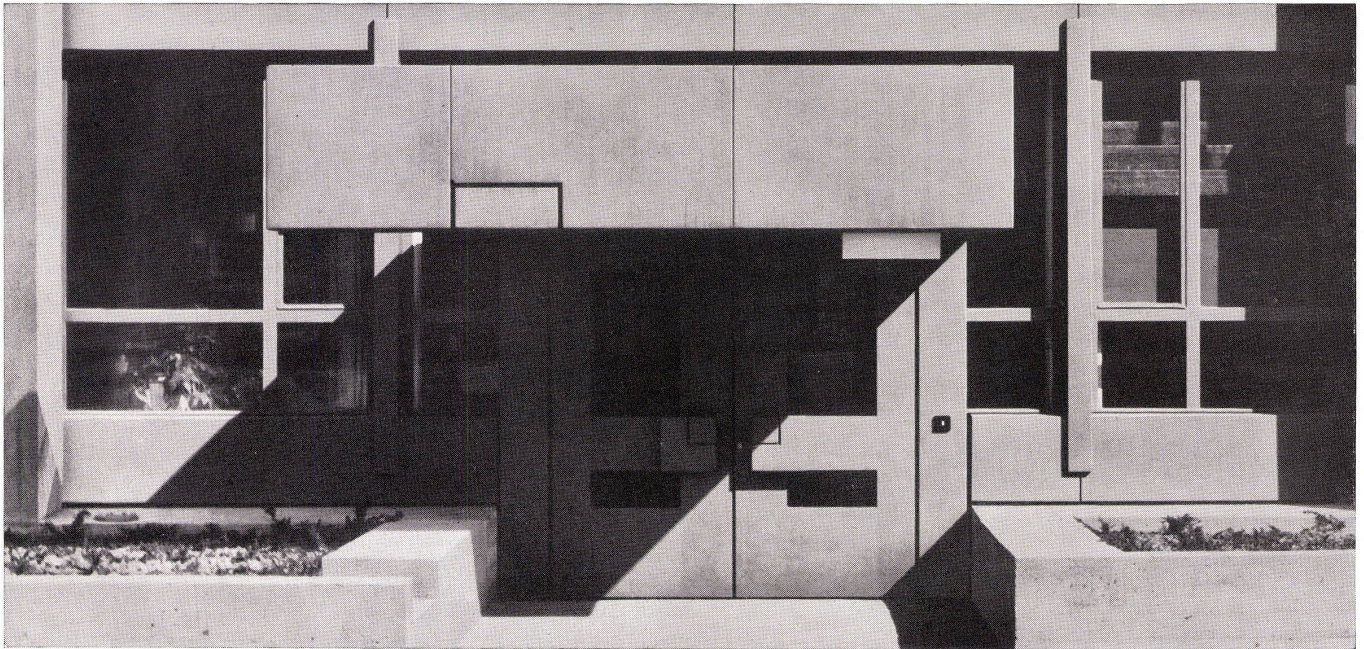
L'ETH Library est le fournisseur des revues numérisées. Elle ne détient aucun droit d'auteur sur les revues et n'est pas responsable de leur contenu. En règle générale, les droits sont détenus par les éditeurs ou les détenteurs de droits externes. [Voir Informations légales.](#)

### **Terms of use**

The ETH Library is the provider of the digitised journals. It does not own any copyrights to the journals and is not responsible for their content. The rights usually lie with the publishers or the external rights holders. [See Legal notice.](#)

**Download PDF:** 16.03.2025

**ETH-Bibliothek Zürich, E-Periodica, <https://www.e-periodica.ch>**



**Metallfassaden und Metallfenster**

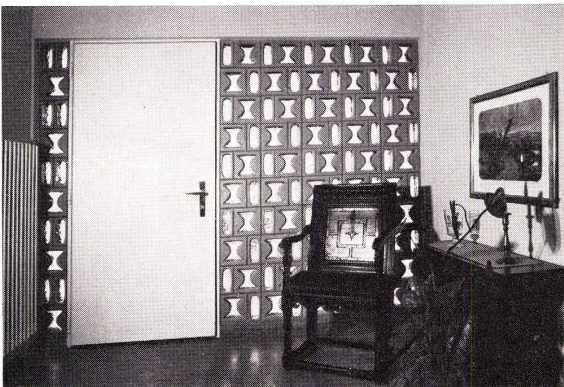
Handels-Hochschule St.Gallen,  
Wissenschaftliches Forschungsinstitut.  
Projektierung sämtlicher Fassaden-  
und Fensterkonstruktionen. Fenster,  
Pfeiler, Brüstungsverkleidungen,  
Vordach und Eingangspartie in Eisen.

Alfons Keller, Metallbau  
St.Jakob-Straße 11, St.Gallen  
Telefon (071) 24 82 33

Eingangspartie aus künstlerisch dekorativen  
Glasbausteinen INTAGLIO.

Lieferung und Montage inkl. Metalltürzarge  
kurzfristig.  
Beispiel in der Baumusterzentrale Zürich.

Glasbausteine bieten viel mehr Gestaltungs-  
möglichkeiten als die konventionelle  
Verglasungsart. Lichtstreuung, Isolation,  
Schalldämmung, Sicherheit gegen Feuer und  
Einbruch sowie dauernde Glasklarheit  
stempeln den Glasbaustein zum modernen,  
exklusiven Bauelement.



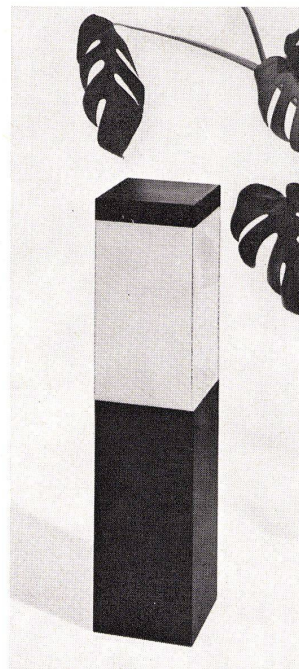
**SCHNEIDER  
+ SEMADENI**

8004 ZÜRICH



Spezialfirma  
für Glasbetonbau  
Feldstraße 111  
8004 Zürich  
Telephon 051/27 45 63  
und 23 78 08  
Verlangen Sie unver-  
bindlich Vorschläge  
und Kombinations-  
zeichnungen

## Für Ihren Garten oder



für Hauseingänge,  
Garage-Auffahrten,  
Swimming-Pools usw.,  
kurz,  
die ideale, formschöne  
Gartenlampe in exklusiver  
Ausführung und Qualität.

Höhe 88 cm,  
Querschnitt 14 x 14 cm,  
eine Lampe 100 Watt,  
Farbe anthrazit oder nach  
Wunsch.

Talstraße 74  
8001 Zürich, Tel. 051 27 23 65

