

**Zeitschrift:** Bauen + Wohnen = Construction + habitation = Building + home : internationale Zeitschrift

**Herausgeber:** Bauen + Wohnen

**Band:** 22 (1968)

**Heft:** 1: Bürobauten : Planung und Realisation = Bâtiments administratifs : planifications et réalisations = Office buildings : planning and realization

## Werbung

### Nutzungsbedingungen

Die ETH-Bibliothek ist die Anbieterin der digitalisierten Zeitschriften. Sie besitzt keine Urheberrechte an den Zeitschriften und ist nicht verantwortlich für deren Inhalte. Die Rechte liegen in der Regel bei den Herausgebern beziehungsweise den externen Rechteinhabern. [Siehe Rechtliche Hinweise.](#)

### Conditions d'utilisation

L'ETH Library est le fournisseur des revues numérisées. Elle ne détient aucun droit d'auteur sur les revues et n'est pas responsable de leur contenu. En règle générale, les droits sont détenus par les éditeurs ou les détenteurs de droits externes. [Voir Informations légales.](#)

### Terms of use

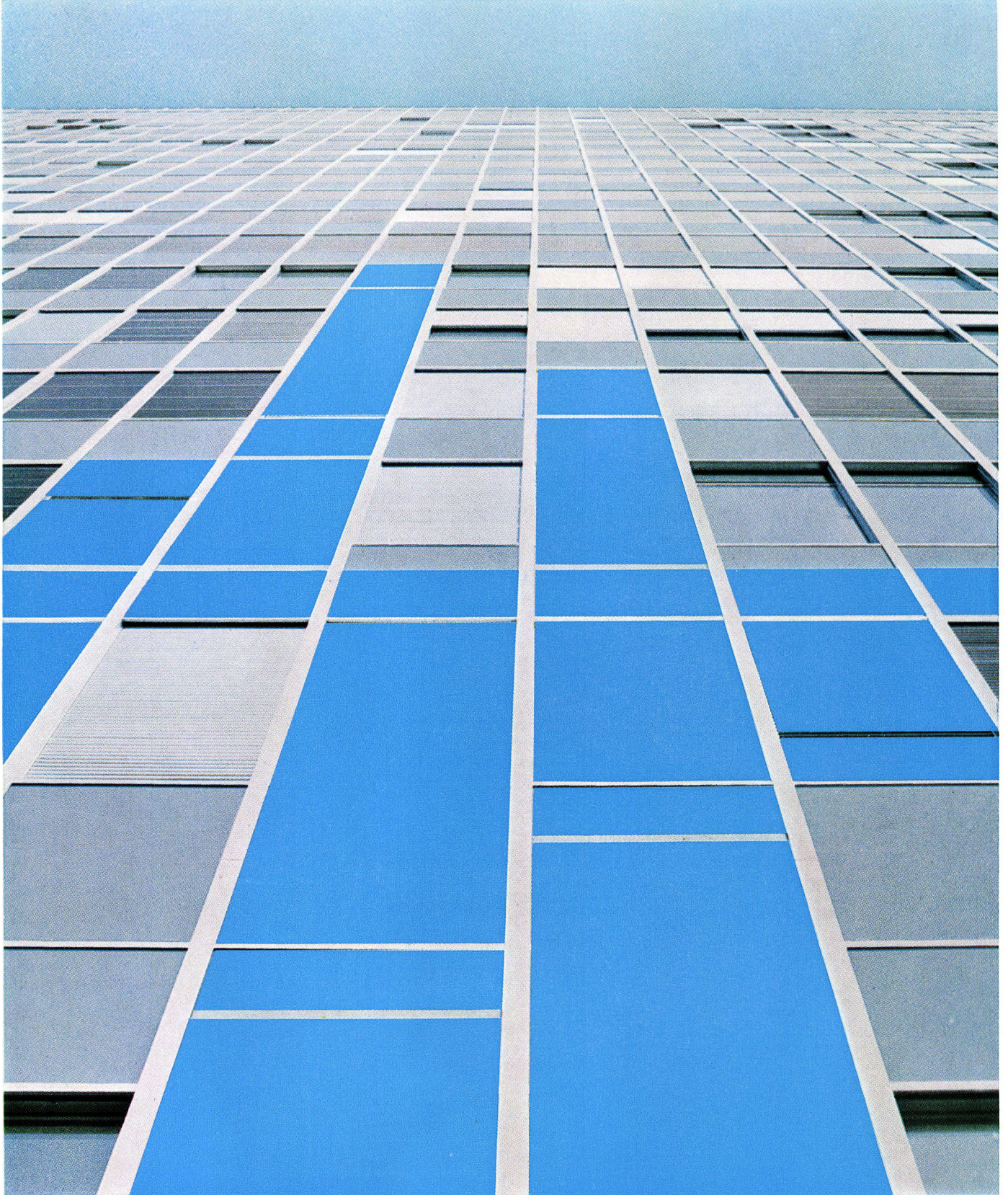
The ETH Library is the provider of the digitised journals. It does not own any copyrights to the journals and is not responsible for their content. The rights usually lie with the publishers or the external rights holders. [See Legal notice.](#)

**Download PDF:** 02.04.2025

**ETH-Bibliothek Zürich, E-Periodica, <https://www.e-periodica.ch>**

**RWD**

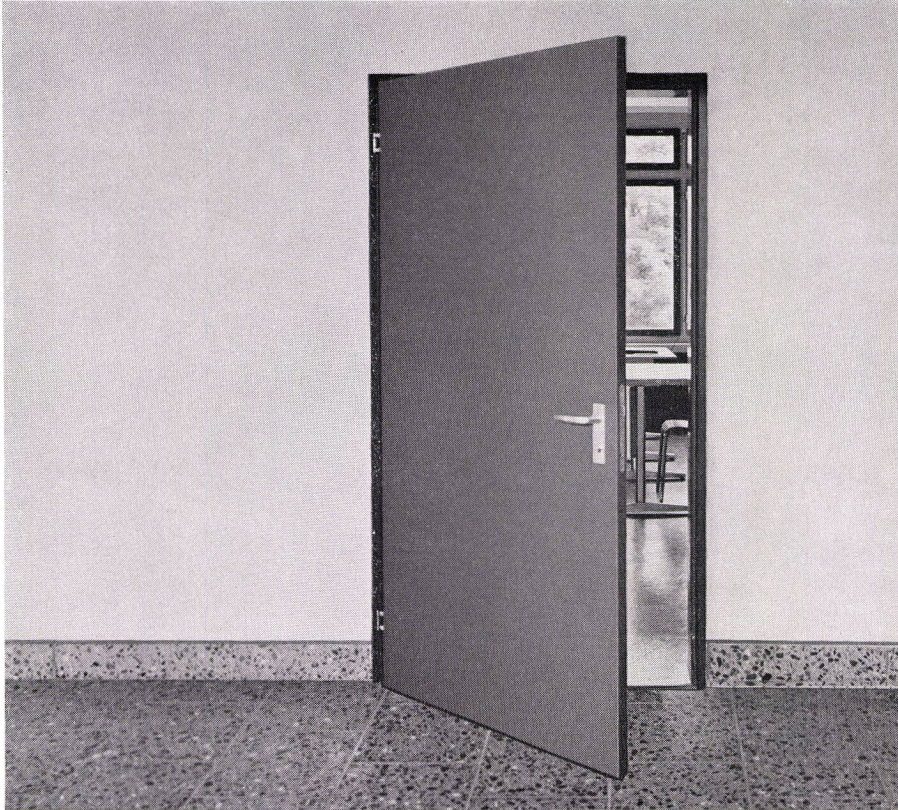
**RWD-Bauelemente:  
Kunstharztüren mit Stahlzargen  
Kunstharz-Elementtrennwände  
Schrankwände und -fronten**



RWD

# Die gute Kunstharztüre: Symbol für fortschrittliches Bauen





Zum Bau unserer Zeit gehören RWD-Kunstharztüren mit Stahlzargen: Farb- und formschön, unverwüstlich, schallhemmend — für höchste ästhetische und praktische Anforderungen geschaffen. Die präzisen, kaltgezogenen Stahlzargen mit der speziell konstruierten RWD-Lappendichtung garantieren das genaue und geräuschlose Schliessen der Kunstharztüren. Einfache und rasche Montage!

Die Türflügel, mit erstklassigen Kunstharzplatten belegt, sind vollkommen glatt mit harter und farbbeständiger Oberfläche. RWD-Kunstharztüren erübrigen jede nachträgliche Malerarbeit im Bau; bei gleichbleibender Qualität und Schönheit entstehen während Jahrzehnten keine Unterhaltskosten mehr. Zur Wahl stehen 14 ausgesuchte Farben nach RWD-Kollektion.

RWD pflegt auch das Detail: Einsteckschloss mit aufgespritztem Nylon-Fallenkopf und hartvernickeltem Stulp, hartvernickelte Bänder mit Nylon-Gleitlager sowie die robuste Drückergarnitur in nachgepresstem Aluminium inkl. Langschilder in eloxierter Ausführung sind feste Bestandteile des RWD-Türelementes.

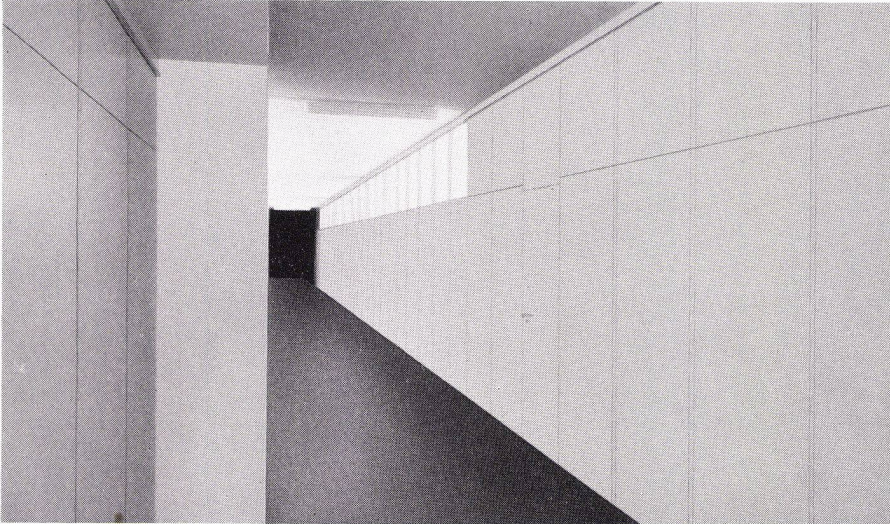


**Reppisch-Werke AG**  
8953 Dietikon-Zürich / Schweiz  
Telefon (051) 88 68 22

RWD

# Kunstharz-Elementwände





Unabhängige Raumgestaltung mit Kunstharz-Elementwänden! Die variablen, beliebig kombinierbaren RWD-Elementtrennwände mit Kunstharzbelag erlauben jede Raumeinteilung nach individuellen Wünschen. Sie können wahlweise als Vollwände mit Glaseinsätzen in verschiedenen Grössen und mit eingebauten Türen geliefert werden. RWD-Kunstharz-Elementwände bestehen aus einzelnen Teilen, die sich rasch montieren und demontieren lassen, ohne dass dabei Decken, Wände oder Böden beschädigt werden.

RWD-Kunstharz-Elementwände widerstehen äusseren Einflüssen und trotzen strenger Beanspruchung: sie sind stoss- und kratzfest, lichtecht und lassen sich leicht reinigen.



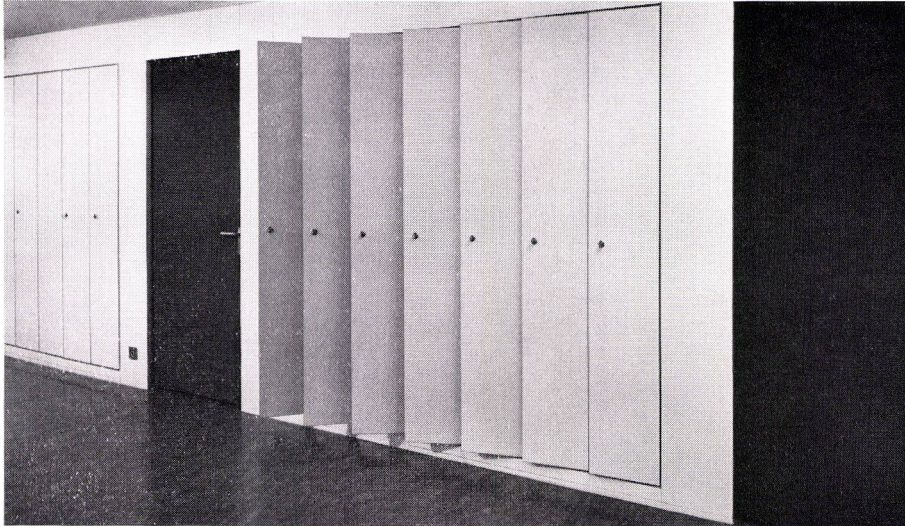
RWD-Kunstharz-Elementwände bewähren sich bereits seit Jahren in Industrie- und Verwaltungsbauten, Spitälern, Schulhäusern, aber auch in Geschäfts- und Wohnhäusern jeder Grössenordnung. Immer mehr Architekten und Bauherren entschliessen sich zu dieser idealen Lösung eines hochaktuellen Bauproblems.

**Reppisch-Werke AG**  
8953 Dietikon-Zürich / Schweiz  
Telefon (051) 88 68 22

RWD

# RWD-Schrankelementwände





Kein cm<sup>2</sup> geht verloren mit den RWD-Schränkelementen. Es handelt sich dabei um eine Weiterentwicklung der mobilen RWD-Elementwände, die bereits in den verschiedensten Varianten vorhanden sind und sich hervorragend bewähren. Die RWD-Wandkastenelemente können in einer ganzen Reihe von Normgrößen bezogen werden; sie sind innerhalb ihrer Anordnung wechselseitig verwendbar.

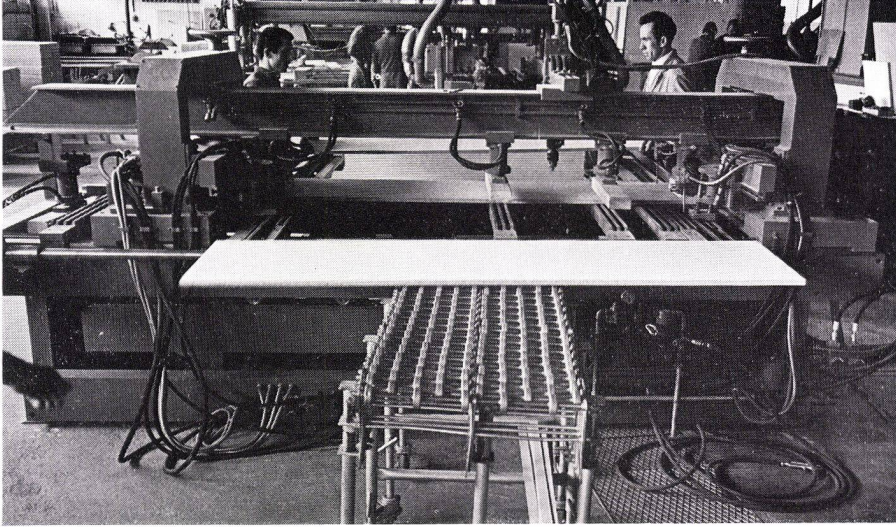
Die geräumigen, viel Material fassenden Wandkasten sind in der Standard-Ausführung allseitig mit dem hygienischen Pirelli-Kunststoffbelag versehen, welcher Front, Wänden und Tablarer ein gepflegtes, sauberes Aussehen verleiht. Alle Tablarer lassen sich verstellen. Die glatten Aussen- und Innenflächen verhindern Staub- und Schmutz-Ansammlungen. Diese Wandkasten-Elemente sind darüber hinaus viel leichter zu reinigen.



RWD-Schränkelemente überzeugen gleichermassen durch ihre klare, harmonische Gliederung wie durch den perfekten Finish. Sie erleichtern dem Architekten die Planung und garantieren ihm die einwandfreie Lösung von Platz- und Raumproblemen.

**Reppisch-Werke AG**  
8953 Dietikon-Zürich / Schweiz  
Telefon (051) 88 68 22





Alle RWD-Bauelemente werden auf modernsten Fertigungsstrassen hergestellt. Das Resultat: Rationelle Fabrikation, genaue, sauber gearbeitete Elemente, gleichmässig hohe Qualität, günstiger Preis.



In der Schweiz und im Ausland stehen bereits viele Bauten, die mit RWD-Kunstharztüren und RWD-Elementwänden ausgerüstet sind. Es zählen dazu Fabriken, Verwaltungsgebäude grosser Industrien, Geschäftshäuser, Spitäler, Schulhäuser, Wohnsiedlungen, Einfamilienhäuser, etc. Verlangen Sie Referenzen.



Besuchen Sie unsere umfassende und instruktive Ausstellung im RWD-Hochhaus in Dietikon. Wir zeigen hier das gesamte Lieferprogramm in der praktischen Anwendung: RWD-Kunstharztüren mit Stahlzargen, RWD-Kunstharzelementwände, RWD-Kunstharz-Schrankwände. Gerne erteilen wir Ihnen mündlich oder schriftlich jede Auskunft und unterbreiten Kostenvoranschläge.

**RWD — Begriff für fortschrittliches Bauen!**

**Reppisch-Werke AG**  
8953 Dietikon-Zürich / Schweiz  
Telefon (051) 88 68 22



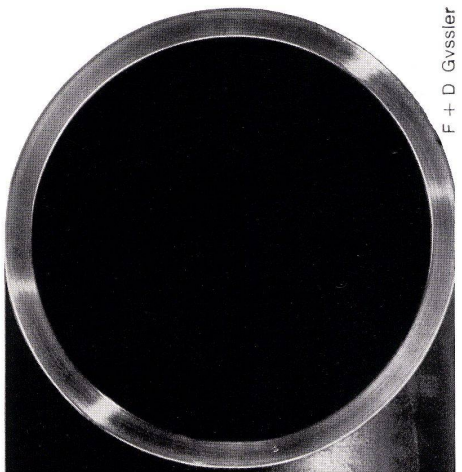
**ARFA**

geprüft 70 at.  
tested 1000 psi



**ARFA**

geprüft 70 at.  
tested 1000 psi

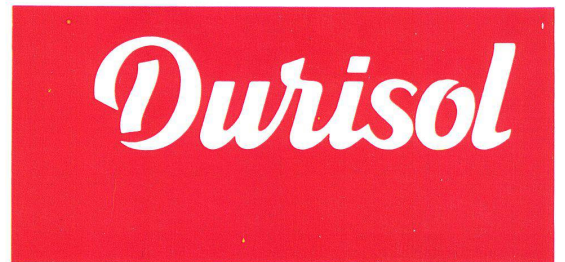
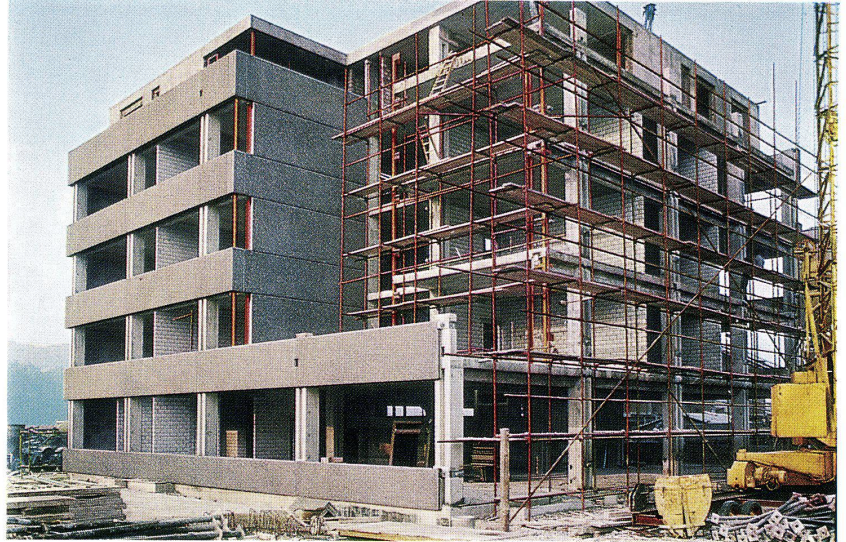
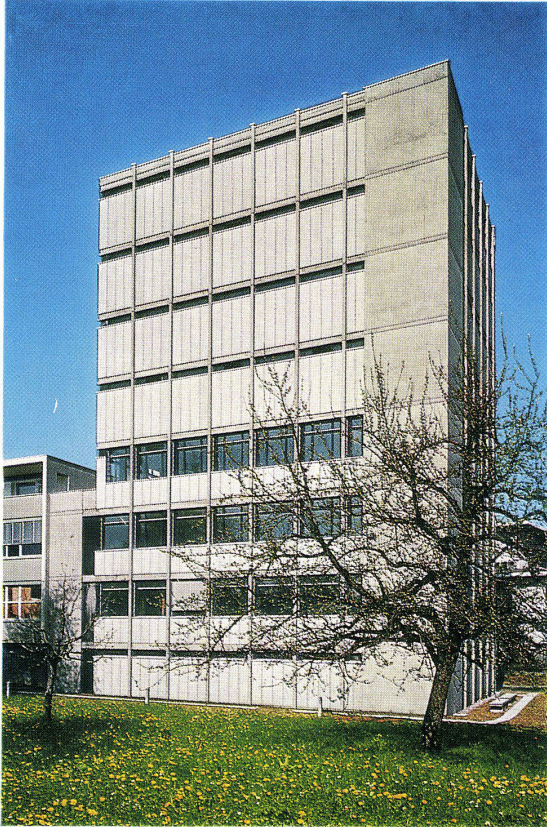


geprüft 70 at.  
tested 1000 psi

Die Sicherheit einer Leitungsin-  
stallation hängt weitgehend von der  
Qualität der Rohre ab. Die  
Rohre müssen absolut  
dicht sein. Dies verlangt  
eine sorgfältige Kontrolle.  
Jedes einzelne ARFA  
Leitungsrohr wird unter  
Druckstößen von mehr  
als 70 atü auf Dichtigkeit  
geprüft. Achten Sie auf  
das ARFA Prüfzeichen.  
Es bürgt Ihnen für die  
Sicherheit Ihrer Rohre.

ARFA Röhrenwerke AG  
4002 Basel  
Tel. 061/35 55 55

Vorfabrizierte Durisol-Fassadenelemente werden nicht nur im Industriebau vorteilhaft verwendet. Dank den guten Eigenschaften haben sie sich auch an Verwaltungs- und Wohnbauten vielfach bewährt. Ihre Isolierfähigkeit gegen Wärme, Kälte und Schall garantiert ein angenehmes Raumklima. Durisol-Fassadenelemente können auf Wunsch mit verschiedenartiger Oberfläche, wie zum Beispiel in Waschbeton oder Sichtbetonstruktur geliefert werden. Durisol-Fassaden erfordern keinen Unterhalt.



Die Durisol-Elementbauweise erlaubt individuelles sowie zweckmässiges und wirtschaftliches Bauen. Sie ist bewährt und neuzeitlich.

Durisol Villmergen AG  
Badenerstrasse 21, 8953 Dietikon, ☎ 051 886981