

Zeitschrift: Bauen + Wohnen = Construction + habitation = Building + home : internationale Zeitschrift
Herausgeber: Bauen + Wohnen
Band: 22 (1968)
Heft: 3: Prognosen = Prévisions = Forecasts

Werbung

Nutzungsbedingungen

Die ETH-Bibliothek ist die Anbieterin der digitalisierten Zeitschriften. Sie besitzt keine Urheberrechte an den Zeitschriften und ist nicht verantwortlich für deren Inhalte. Die Rechte liegen in der Regel bei den Herausgebern beziehungsweise den externen Rechteinhabern. [Siehe Rechtliche Hinweise.](#)

Conditions d'utilisation

L'ETH Library est le fournisseur des revues numérisées. Elle ne détient aucun droit d'auteur sur les revues et n'est pas responsable de leur contenu. En règle générale, les droits sont détenus par les éditeurs ou les détenteurs de droits externes. [Voir Informations légales.](#)

Terms of use

The ETH Library is the provider of the digitised journals. It does not own any copyrights to the journals and is not responsible for their content. The rights usually lie with the publishers or the external rights holders. [See Legal notice.](#)

Download PDF: 16.03.2025

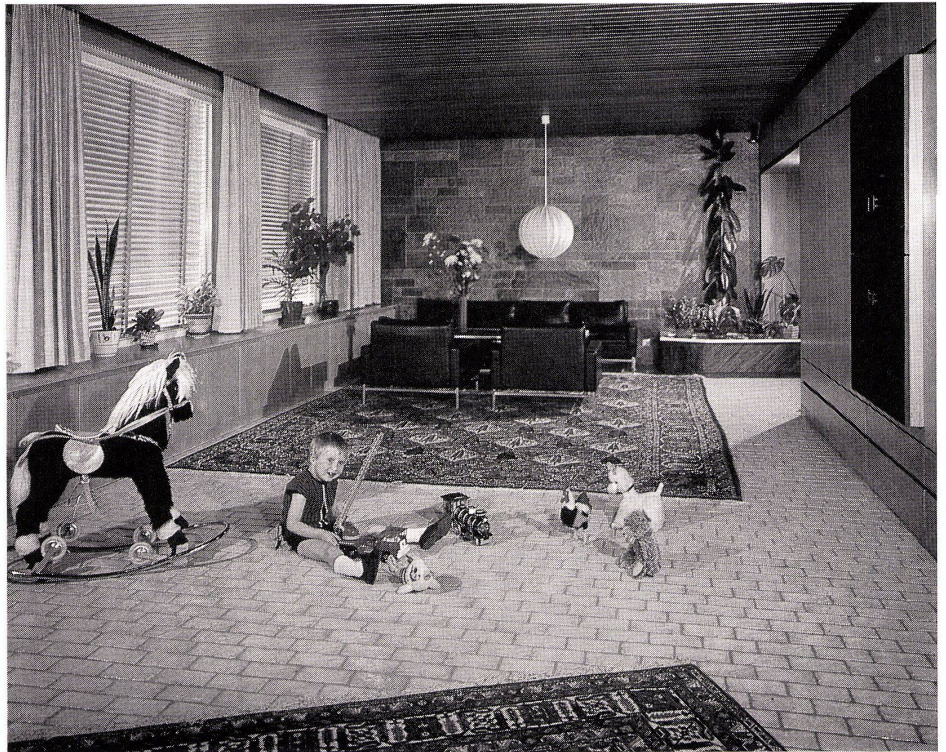
ETH-Bibliothek Zürich, E-Periodica, <https://www.e-periodica.ch>

REIMERS ELECTRIC FLOOR

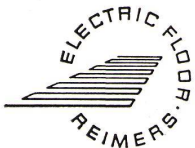
die elektrische Fußbodenheizung in Trockenbaumontage

Das sind die Vorteile von
REIMERS ELECTRIC FLOOR

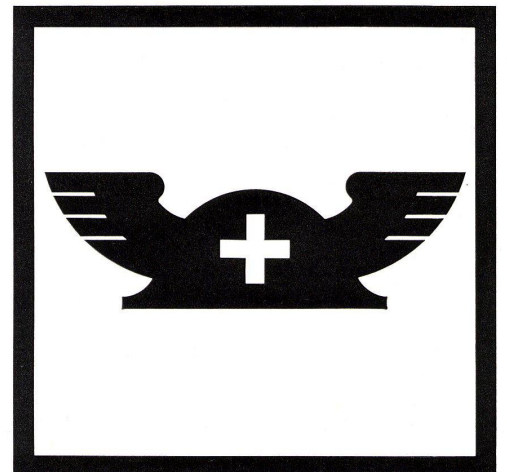
- 1** **Werksmäßige Herstellung der Heizspeicherplatten** erlaubt eine genaue Bestimmung des Wärmespeichervermögens und gewährleistet eine gleichmäßige Wärmeabgabe.
- 2** **Einfache und schnelle Montage der Heizspeicherplatten** ist möglich geworden durch die Vorfertigung.
- 3** **Trockene und witterungsunabhängige Montage**, die praktisch keine Austrocknung kennt, beschleunigt den Baufortschritt.
- 4** **Leichtes Auswechseln von Heizleitern** ist — falls erforderlich — möglich, weil die Heizleiter lose in den Rillen der Heizspeicherplatten liegen.



SYNTHAN GESELLSCHAFT M. B. H. & CO. KG
6731 Lachen, Postfach 10, Telefon: (06327) 686, Telex: 0454843



Schweizer Mustermesse
Basel 20.-30. April 1968



In 25 Hallen und 27 Fachgruppen zeigt die Schweizer Industrie ihre Qualitäts-Erzeugnisse. Tageskarten Fr. 5.-, an den besonderen Einkäufertagen am 24., 25., 26. April ungültig. Die Billette einfacher Fahrt sind zur Rückfahrt innert 6 Tagen gültig; sie müssen jedoch in der Messe abgestempelt werden. 1968: Beteiligung der Gruppen Werkzeugmaschinen für die Metallbearbeitung und industrielle Elektrotechnik

Ygnis Kessel AG Luzern

Ygnis Kessel

**HILSA-Stand 36
Halle 1**