

Möbel und Innenausbau = Système de meubles = Furniture system

Autor(en): [s.n.]

Objekttyp: **Article**

Zeitschrift: **Bauen + Wohnen = Construction + habitation = Building + home : internationale Zeitschrift**

Band (Jahr): **24 (1970)**

Heft 11: **Bausysteme und Vorfabrikation = Systèmes de construction et préfabrication = Building systems and prefabrication**

PDF erstellt am: **19.09.2024**

Persistenter Link: <https://doi.org/10.5169/seals-347894>

Nutzungsbedingungen

Die ETH-Bibliothek ist Anbieterin der digitalisierten Zeitschriften. Sie besitzt keine Urheberrechte an den Inhalten der Zeitschriften. Die Rechte liegen in der Regel bei den Herausgebern. Die auf der Plattform e-periodica veröffentlichten Dokumente stehen für nicht-kommerzielle Zwecke in Lehre und Forschung sowie für die private Nutzung frei zur Verfügung. Einzelne Dateien oder Ausdrucke aus diesem Angebot können zusammen mit diesen Nutzungsbedingungen und den korrekten Herkunftsbezeichnungen weitergegeben werden. Das Veröffentlichen von Bildern in Print- und Online-Publikationen ist nur mit vorheriger Genehmigung der Rechteinhaber erlaubt. Die systematische Speicherung von Teilen des elektronischen Angebots auf anderen Servern bedarf ebenfalls des schriftlichen Einverständnisses der Rechteinhaber.

Haftungsausschluss

Alle Angaben erfolgen ohne Gewähr für Vollständigkeit oder Richtigkeit. Es wird keine Haftung übernommen für Schäden durch die Verwendung von Informationen aus diesem Online-Angebot oder durch das Fehlen von Informationen. Dies gilt auch für Inhalte Dritter, die über dieses Angebot zugänglich sind.

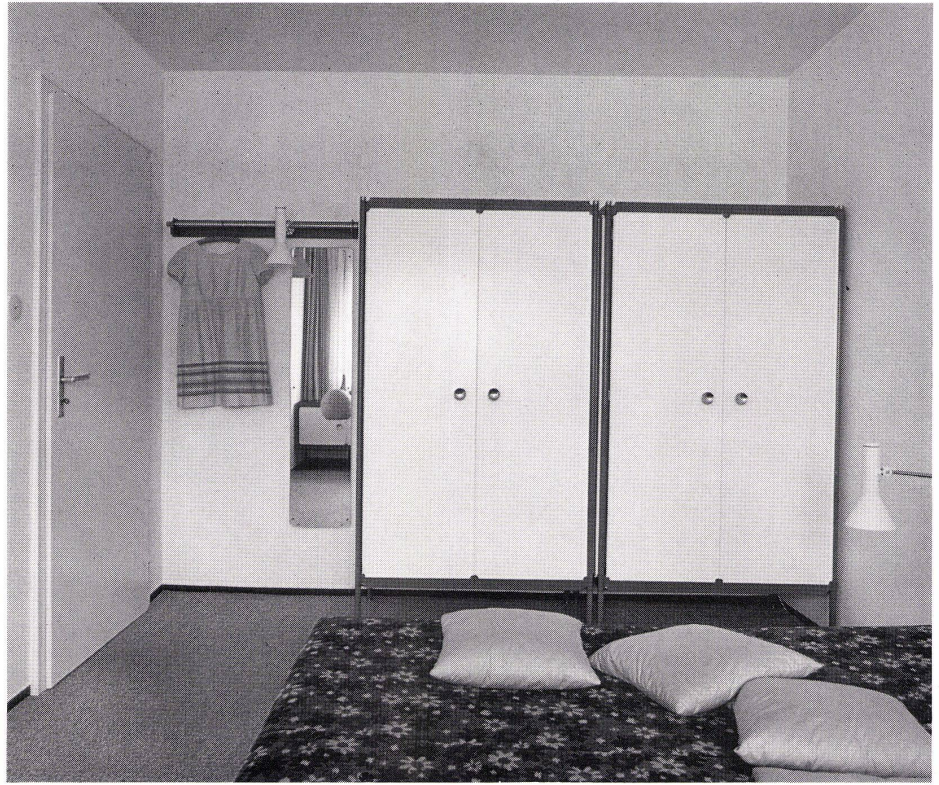
Möbel und Innenausbau

Lothar Stock, Karlsruhe

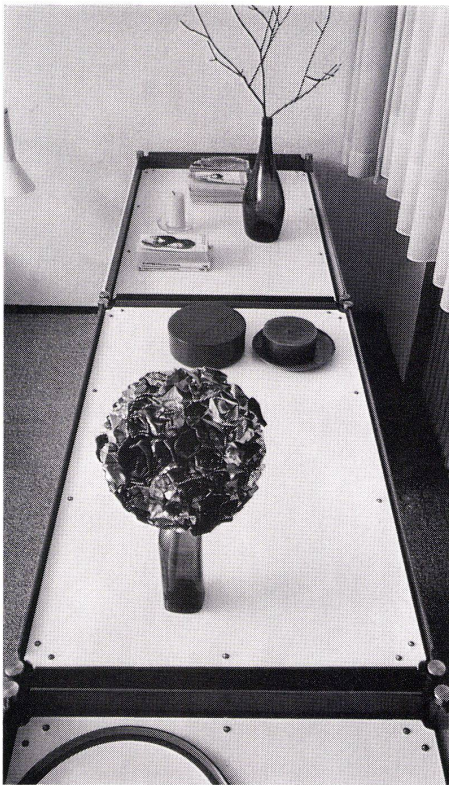
Möbelsystem

Système de meubles
Furniture system

Das System beruht auf einem Grundmodul, das Höhe und Breite der einzelnen Elemente bestimmt. Jedes Element setzt sich aus einem tragenden Gerüst aus Stahl und ausfachenden Elementen unterschiedlicher Materialart zusammen. Die tragende Konstruktion ist für alle Elemente identisch, die ausfachenden Elemente werden je nach der Nutzung variiert. Das System ist völlig variabel, in kürzester Zeit können aus den einzelnen Elementen unterschiedliche Möbel hergestellt werden. Das System wurde 1967–68 entwickelt und in Auftrag gegeben. Die Prototypen wurden zunächst in der eigenen Wohnung erprobt.



1



2

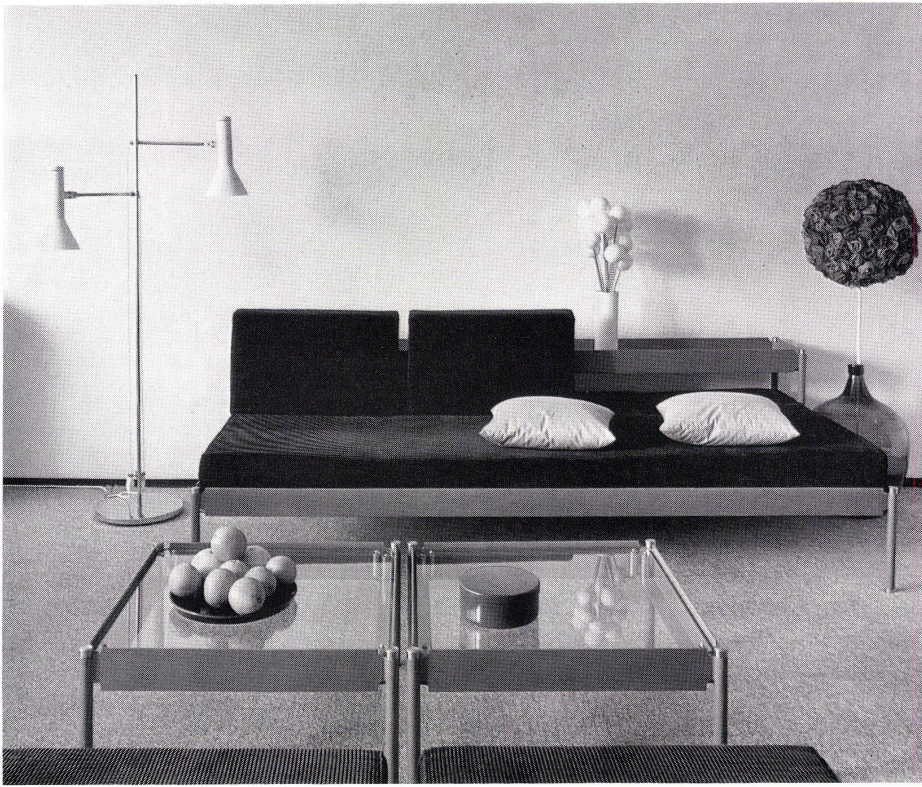


3

1
Schränkelement.
Elément d'armoire.
Locker element.

2
Aufsicht Bettkasten und Tisch.
Cadre de lit et table vus de dessus.
Top view of bed frame and table.

3
Detail der Bettkonstruktion. Man erkennt vier der insgesamt 16 auf die Stahlprofile geschraubten Bretter des Rostes.
Détail de la construction du lit. On distingue 4 des 16 planches du lattis vissées aux profils d'acier.
Detail of bed construction. There can be seen four of the total 16 framework boards bolted on to the steel sections.



4



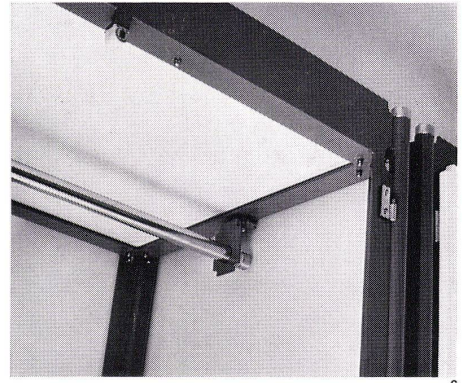
5

4 Bett mit Rückenlehne (Ablage) und Kissen. Die mit dunkelbraunem Kord überzogenen Rückenlehnen sind lose gegen die aufgesetzte Rückenlehne gestellt, die gleichzeitig als Ablage dient.

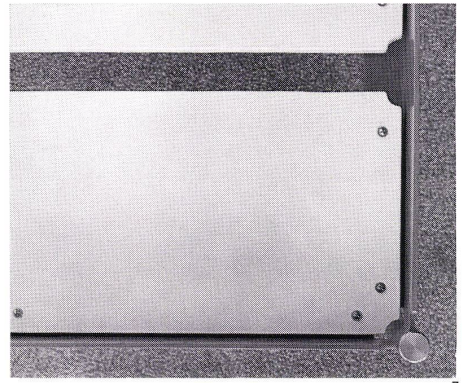
Lit avec dossier (étagère) et coussins. Les coussins, revêtus de velour brun sombre, sont simplement appuyés contre le dossier qui fait en même temps fonction d'étagère.

Bed with back-rest (shelf) and pillows. The pillows covered with dark-brown velvet are thrown loosely against the upright back-rest, which serves at the same time as a shelf.

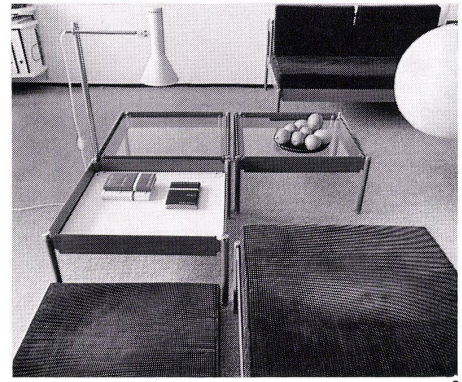
5 Wohnraum mit Sitzgruppe und Regal.
Séjour avec groupe de sièges et étagères.
Living room with seating group and bookcase.



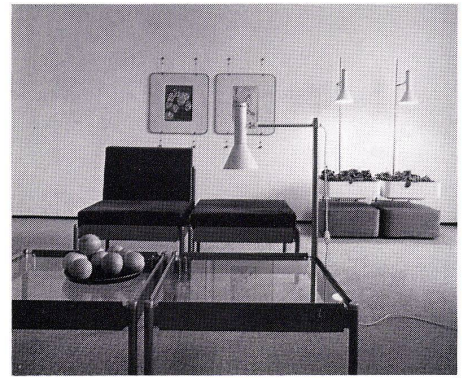
6



7



8



9

8 Kombinationsmöglichkeiten. Durch Einlegung von Glasscheiben werden die Grundelemente zu Glastischen, durch Ausfächung mit einer Holzplatte zur Ablage und durch Einlegen eines Polsters zum Hocker.

Combinaisons. L'élément de base assorti d'une plaque de verre se transforme en table basse, redivisé par un panneau de bois il devient meuble de rangement et complété d'un coussin il se fait siège.

Combinations. The insertion of glass tops converts the basic elements into glass tables, by insertion of a wooden top the unit becomes a shelf and by the insertion of a cushion it becomes a seat.

9 Wohnraum mit Hocker, Stuhl und Lampen.
Séjour avec tabouret, chaise et lampes.
Living room with seat, chair and lamps.