

**Zeitschrift:** Bauen + Wohnen = Construction + habitation = Building + home : internationale Zeitschrift

**Herausgeber:** Bauen + Wohnen

**Band:** 25 (1971)

**Heft:** 1: Bürobauten = Immeubles de bureaux = Office buildings

**Artikel:** Bürogebäude eines Transportunternehmens = Bureaux d'une entreprise de transport = Office building of a transportation firm

**Autor:** [s.n.]

**DOI:** <https://doi.org/10.5169/seals-333950>

### **Nutzungsbedingungen**

Die ETH-Bibliothek ist die Anbieterin der digitalisierten Zeitschriften. Sie besitzt keine Urheberrechte an den Zeitschriften und ist nicht verantwortlich für deren Inhalte. Die Rechte liegen in der Regel bei den Herausgebern beziehungsweise den externen Rechteinhabern. [Siehe Rechtliche Hinweise.](#)

### **Conditions d'utilisation**

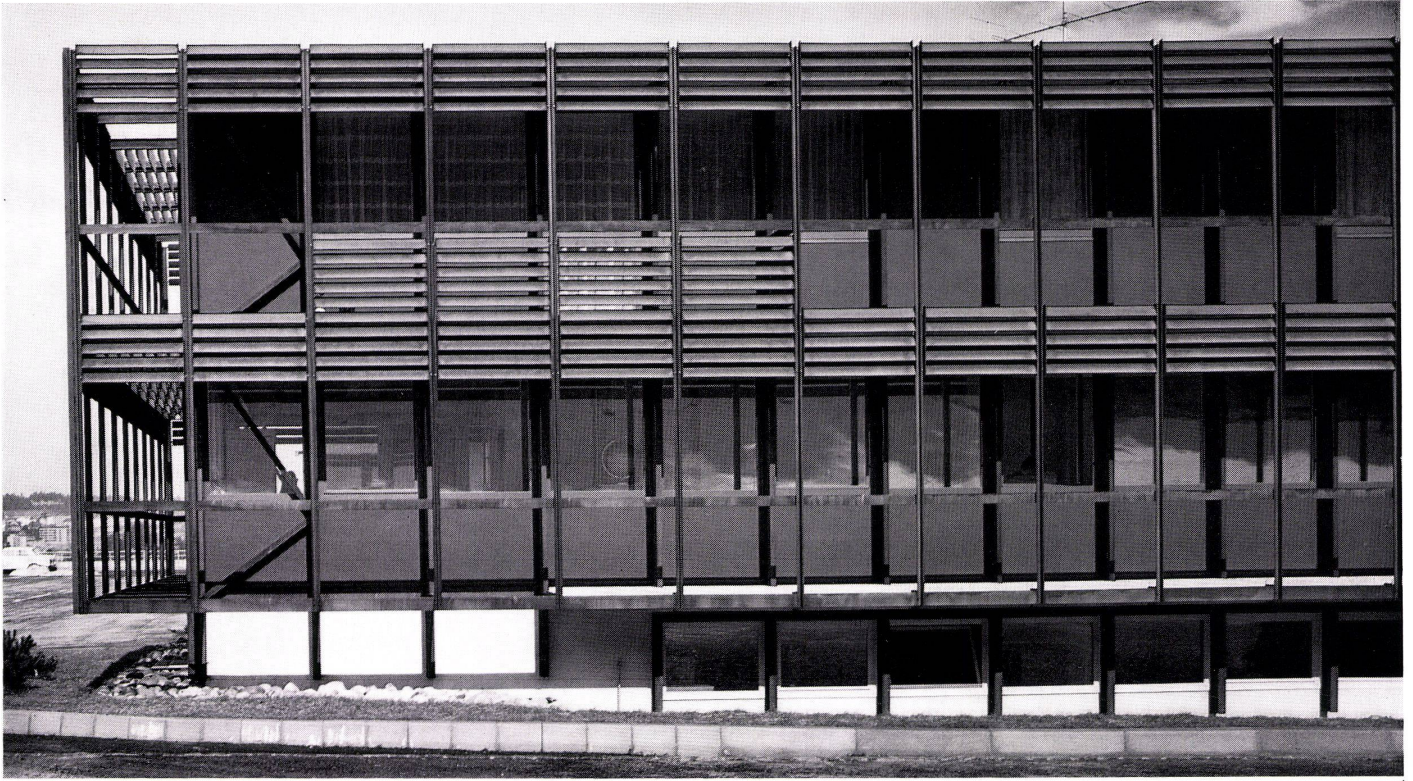
L'ETH Library est le fournisseur des revues numérisées. Elle ne détient aucun droit d'auteur sur les revues et n'est pas responsable de leur contenu. En règle générale, les droits sont détenus par les éditeurs ou les détenteurs de droits externes. [Voir Informations légales.](#)

### **Terms of use**

The ETH Library is the provider of the digitised journals. It does not own any copyrights to the journals and is not responsible for their content. The rights usually lie with the publishers or the external rights holders. [See Legal notice.](#)

**Download PDF:** 16.03.2025

**ETH-Bibliothek Zürich, E-Periodica, <https://www.e-periodica.ch>**



## Bürogebäude eines Transportunternehmens

Bureaux d'une entreprise de transport  
Office building of a transportation firm

Hans U. Gübelin, Luzern

Transportus AG, Luzern

### Städtebauliche Situation

Neues Industriequartier, ohne spezielle Quartierplanung. Uneinheitliche individuelle Bauten. Lage sichtexponiert von Autobahn und Nachbardorf. Bewaldete Hügelkuppe im Hintergrund.

### Wünsche des Bauherrn, Programm

Fahrzeugeinstellhalle, Schmier-Waschplatz für schwere Lastwagen, Reparaturwerkstätte. Eigen-, Fremd- und Umschlaglagerräume, Gesamtversorgungszentrale, Bürogebäude. Wunsch des Bauherrn: wirtschaftliche Gesamtanlage.

### Maximen des Architekten

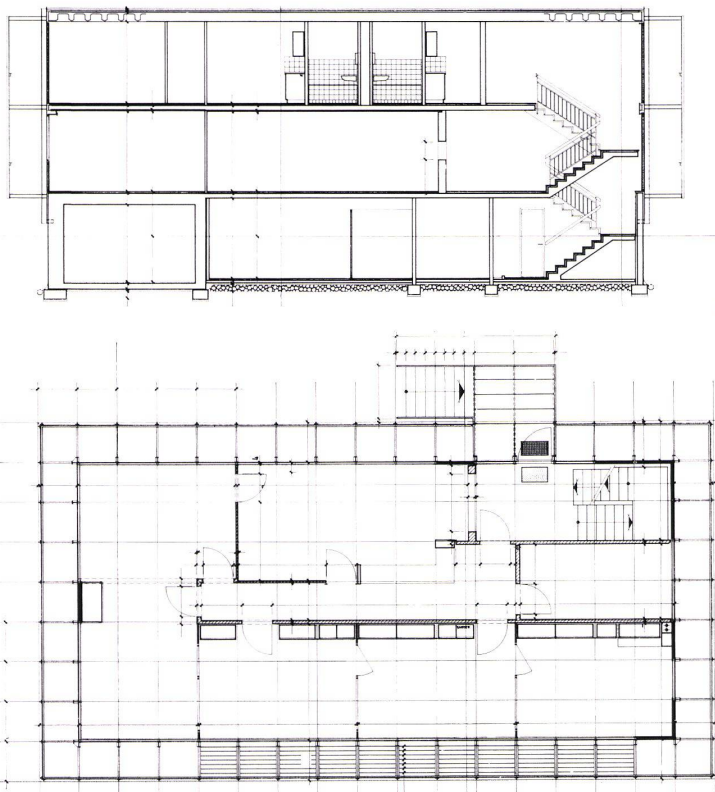
Einfache Konstruktion; geringe Unterhaltskosten; rationelle Betriebsmöglichkeit

### Städtebauliche Gliederung

Zwei niedrige Baukörper, im Volumen ausgewogen

### Grundrißorganisation

Den Arbeitsabläufen entsprechend: im Produktionszweig Einwegablauf ohne Kreuzungen. Im Bürogebäude sinngemäß.



1 Frontalansicht. Die Sonnenschutzelemente sind am Laubengang befestigt und bestehen aus waagerechten Blechlamellen und vertikalen Eternitplatten.

Vue frontale. Les éléments brise-soleil sont fixés à la coursive et sont constitués de lamelles horizontales en tôle et de plaques d'éternit verticales.

Front view. The sunbreak elements are attached to the arcade and consist of horizontal sheet metal slats and vertical asbestos-cement slabs.

2 Schnitt 1 : 200

Die Büroräume sind im Erdgeschoß untergebracht, das Obergeschoß nimmt zur Zeit 2 Wohnungen auf, kann aber später als Bürogeschoß verwendet werden.

Coupe

Les bureaux sont aménagés au rez-de-chaussée, à l'étage supérieur se trouvent actuellement 2 appartements, mais on peut l'utiliser ultérieurement comme étage de bureaux.

Section

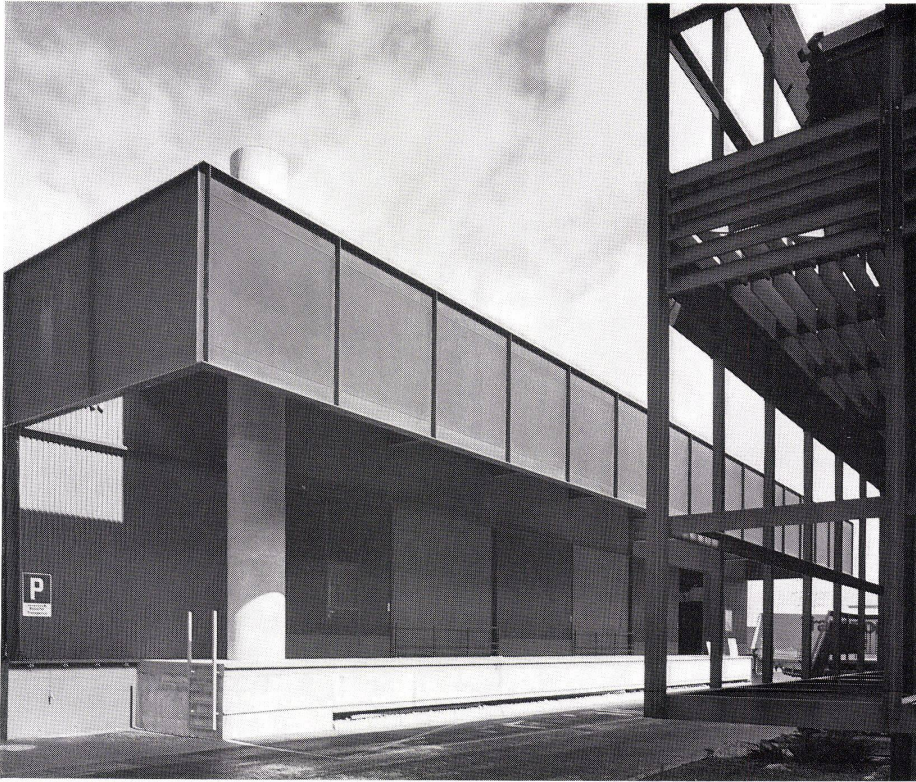
The offices are housed on the ground floor; the upper floor accommodates at the present time flats, but can later on be used as an office floor.

3

Grundriß Erdgeschoß 1 : 200.

Plan du rez-de-chaussée.

Plan of ground floor.



### Konstruktion

Unterniveaubauten: Stahlbeton  
 Überterniveaubauten: Stahl, witterungsbeständig  
 Decken: industriell gefertigt, in Beton bzw. Profilblech  
 Fassaden: nichttragend, vorgehängt in Holz/Metall

### Ausbau und Installation

Ausbau mit einfachen Mitteln, der starken Gebrauchsbeanspruchung entsprechend massiv und solide: Beton, Stahl, Hartbetonbeläge im Transportgebäude. Krananlagen 10 und 5 Tonnen, Schwerlastenaufzug 5 Tonnen. Fernheizwerk für spätere Erweiterungen.

Im Bürogebäude arbeitsphysiologisch zweckdienliche Ausgestaltung: weiche Beläge, diskrete zurückhaltende Farbgebung. Optimaler Ueberblick über das Arbeitsgeschehen inner- und außerhalb des Gebäudes. Räume nicht klimatisiert.

### Räumliche und gestalterische Aspekte

Der gestalterische Ausdruck ist die Folge der bewußten Verwendung von witterungsbeständigem Stahl und konsequenter Durchbildung aller Gebäudeteile damit. Entsprechend den Sach- und menschlichen Maßstäben ist das Werkgebäude großflächig, das Bürogebäude differenzierter. Eine wesentliche Rolle dabei spielt der permanente, bezüglich Unterhalt problemlose Sonnenschutz.

### Gesamtkosten

Gesamtkosten inkl. Honorare, Umgebungsarbeiten und sämtlichen Nebenkosten Fr. 2 618 900.—.

**Reine Baukosten** bezogen auf m<sup>3</sup> umbauten Raum

Reine Baukosten pro m <sup>3</sup>	
Bürogebäude 1550 m <sup>3</sup>	Fr./m <sup>3</sup> 239,92
Werkgebäude 26 000 m <sup>3</sup>	Fr./m <sup>3</sup> 53,30
Anhängerschopf 2100 m <sup>3</sup>	Fr./m <sup>3</sup> 30,63

Kosten per m<sup>3</sup>, bezogen auf alle Bauten, inkl. Honorare, Umgebungsarbeiten und sämtliche Baunebenkosten

Total umbautes Volumen:	
29 650 m <sup>3</sup>	Fr. m <sup>3</sup> 88,33



4

Detail der Fassadenausbildung.  
 Détail de la façade.  
 Detail of elevation.

5

Blick von der Einstellhalle zum Bürogeschoß.  
 L'étage des bureaux vu du garage collectif.  
 View from the garage towards the office floor.