

**Zeitschrift:** Bauen + Wohnen = Construction + habitation = Building + home : internationale Zeitschrift

**Herausgeber:** Bauen + Wohnen

**Band:** 25 (1971)

**Heft:** 1: Bürobauten = Immeubles de bureaux = Office buildings

**Artikel:** Studentische Selbstverwaltung = Auto-administration estudiantine = Student government building

**Autor:** [s.n.]

**DOI:** <https://doi.org/10.5169/seals-333951>

### **Nutzungsbedingungen**

Die ETH-Bibliothek ist die Anbieterin der digitalisierten Zeitschriften. Sie besitzt keine Urheberrechte an den Zeitschriften und ist nicht verantwortlich für deren Inhalte. Die Rechte liegen in der Regel bei den Herausgebern beziehungsweise den externen Rechteinhabern. [Siehe Rechtliche Hinweise.](#)

### **Conditions d'utilisation**

L'ETH Library est le fournisseur des revues numérisées. Elle ne détient aucun droit d'auteur sur les revues et n'est pas responsable de leur contenu. En règle générale, les droits sont détenus par les éditeurs ou les détenteurs de droits externes. [Voir Informations légales.](#)

### **Terms of use**

The ETH Library is the provider of the digitised journals. It does not own any copyrights to the journals and is not responsible for their content. The rights usually lie with the publishers or the external rights holders. [See Legal notice.](#)

**Download PDF:** 16.03.2025

**ETH-Bibliothek Zürich, E-Periodica, <https://www.e-periodica.ch>**



1  
Gesamtansicht Eingangsseite.  
L'ensemble vu côté entrée.  
Assembly view, entrance side.

## Studentische Selbstverwaltung

Auto-administration estudiantine  
Student government building

Walter Henn, Braunschweig  
Mitarbeiter: Claus Wiechmann, Heinrich Tönishoff, W. Janßen

**Asta-Gebäude der Technischen Universität Braunschweig**

### Grundriß und Maße

Rechteckiger Zweibund mit breitem Mittel-  
flur.  
Gebäudeabmessungen: 30,245 m (im Keller-  
geschoß mit Anschlußbauwerk zum beste-  
henden Mensagebäude 42,25 × 15,25 m  
(außenstehende Rahmenstiele 16,55 m)  
Höhe über Terrain 6,48 m  
2 Bürogeschosse in EG + OG,  
Geschoßhöhe: 3,06 m,  
lichte Raumhöhe 2,60 m,  
1 Kellergeschoß mit Anschlußbauwerk zur  
bestehenden Mensa.

### Konstruktion

Mischbauart.  
Die Haupttragkonstruktion besteht aus 7 drei-  
feldigen und dreistöckigen Stahlrahmen im  
Achsabstand von 5,0 m. Die 0,65 m vor der  
Fassade liegenden Außenstützen wurden als  
geschlossene Hohlprofile von 200 × 340 mm  
ausgebildet. Für die Innenstützen wurden  
IPBI 180 bzw. 260 und für die Riegel I 320  
vorgesehen.  
Die Montage erfolgt auf der Baustelle durch  
biegesteife Schraubverbindungen. Zwischen  
den Riegeln liegen Stahlbetonrippendecken  
 $d = 33$  cm (Wirus-Schalkörper Typ 25).  
Deckennutzlasten Büro 500 Kp m<sup>2</sup>.  
Die Windaussteifung in Querrichtung erfolgt  
durch die Stockwerksrahmen, in Längsrich-

tung durch zwei einfeldrige Stockwerksrah-  
men.

Der Keller aus Stahlbeton wurde von der  
Stahlkonstruktion vollkommen getrennt.

### Gründung

Baugrund bis 2,00 m unter Terrain aus Fein-  
und Mittelsand, Grundwasser 5,70 m unter  
Terrain.  
Zulässige Bodenpressung 4,0 Kp/cm<sup>2</sup>.  
Einzelfundamente für Stahlkonstruktion 100/  
80/40 und 120/70/40, Stützlasten außen 69,6,  
innen 70,5 Mp, unabhängig von Rahmenfun-  
damenten wurde der Keller auf umlaufenden  
Streifenfundamenten von 125–180 / 0,40–  
0,20 m gegründet.

### Festpunkt

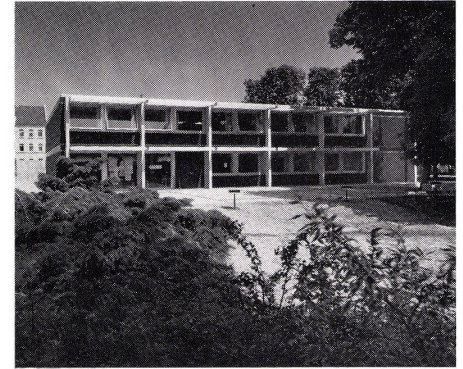
Fluchttreppenhaus dient nicht zur Aussteifung  
des Gebäudes.

### Geschoße

EG Eingangshalle und Büros, Hausmeister-  
wohnung  
OG Büros  
Keller, Wäscherei, Sozialräume, Heizung, La-  
ger

### Außenhaut

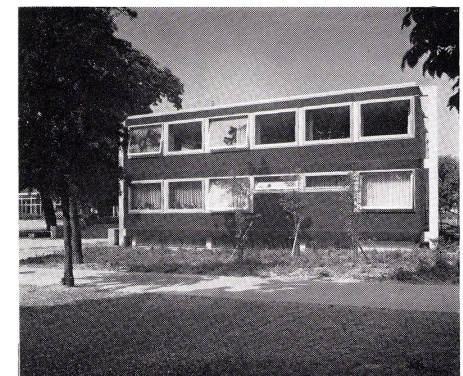
Elemente in Holzkonstruktion mit Stahlpro-  
filen verstärkt, bestehend aus hinterlüfteter,  
horizontaler Fichtenverbretterung, Sperrfo-  
lie, 7 cm beidseitig kaschierter Wärmedäm-  
mung, Dampfsperre und einer 16 mm dicken  
Spanplatte in nicht brennbarer Ausführung.  
Elementdicke 13,5 cm, Elementstoß durch  
vertikallaufendes Aluprofil gedichtet. Wärme-  
durchlaßwiderstand = 1,85 m<sup>2</sup> h C°/kcal.  
Fensterelemente mit oben beschriebener  
Konstruktion für Brüstungsfelder und Alu-  
fenstern mit Schwingflügeln, Isolierverglä-  
sung zweimal 4–6 mm Kristallspiegelglas mit  
12 mm Luftzwischenraum.  
Abmessung der Elemente: 2,50 × 2,67 m,  
Brüstung 85 cm hoch.  
Befestigung der Elemente an Ankerschienen  
an den Stirnenden der Geschoßdecken.



2



3



4

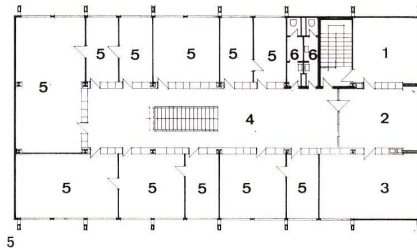
2  
Frontalansicht.  
Vue frontale.  
Front view.

3  
Seitenansicht mit vorgesetzten Stützen.  
Vue latérale avec poteaux apparents.  
Lateral view with projecting supports.

4  
Ansicht der Schmalseite.  
Vue du côté étroit.  
Elevation view of the narrow end.

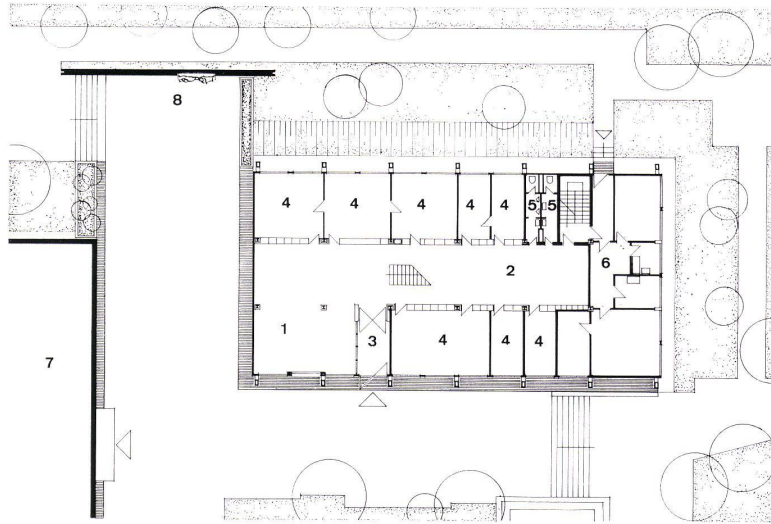
5  
 Grundriß Obergeschoß 1 : 500.  
 Plan de l'étage supérieur.  
 Plan of the upper floor.

- 1 Geschäftsleitung / Direction / Management
- 2 Sekretariat / Secrétariat / Secretariat
- 3 Beratungszimmer / Salle de délibération / Conference room
- 4 Flur / Couloir / Corridor
- 5 Büroräume / Bureau / Offices
- 6 WC



6  
 Grundriß Erdgeschoß 1 : 500.  
 Plan du rez-de-chaussée.  
 Plan of ground floor.

- 1 Halle / Hall
- 2 Flur / Couloir / Corridor
- 3 Windfang / Tambour d'entrée / Vestibule
- 4 Büroräume / Bureau Offices
- 5 WC
- 6 Hausmeisterwohnung / Logement du concierge / Caretaker's flat
- 7 Mensa / Restaurant universitaire / Dining-hall
- 8 Plastik / Sculpture



### Ausbau

Trennwände versetzbar, zwischenschalige Holzständerkonstruktion mit 13 mm Spanplatte und schalldämmender Auskleidung. Abgehängte Unterdecke, schallschluckend, Unterkonstruktion mit Feuerschutzmittel gestrichen.

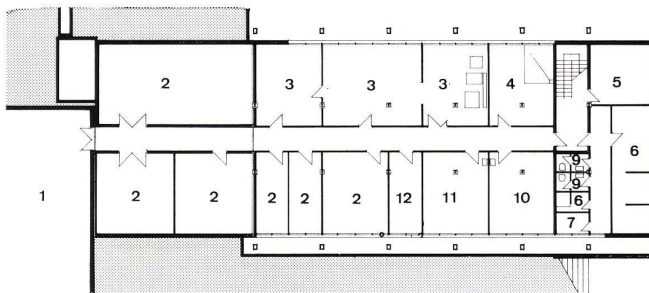
### Heizung und Lüftung

Heizung: Anschluß an städtische Dampf-Fernheizung, Wärmetauscher Fabrikat W. Bälz & Sohn, Typ W 3 S 107, Betriebsdruck bis 8 atü Dampf, bis 2 atü Wasser, Leistung etwa 130 000 kcal/h bei 1-3 atü, Kondensatflußtemperatur 80° C, Wasserwärmung von 75° C auf 90° C.

Plattenheizkörper

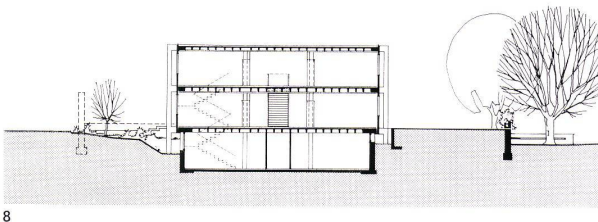
Lüftung: Für Wäscherei und innenliegende Räume; Zuluft über Zentrifugalventilator, Leistung 3 000 m³/h; Abluft über Dachventilator, Leistung 3 200 m³/h.

Entlüftung der WC-Anlagen durch Dachventilator.



### Baukosten

Umbauter Raum	4845,14 m³
Beton für Gründungen, Kellerstützmauern u. -sohle (einschl. Anschlußbau Mensa I)	271,36 m³
Betonrippendecken KG bis 1. OG	1474,71 m²
Baustahl für alle Betonarbeiten	33,68 t
Stahlkonstruktion	45,41 t



	KG	EG	OG	
Nutzfläche	402,58	248,40	348,75	999,73 m² = 69 ‰
Verkehrsfläche	92,95	196,68	88,54	378,17 m² = 26,5 ‰
Technikfläche	57,58	—	—	57,58 m² = 4,5 ‰
Gesamtfläche	553,11	445,08	437,29	435,48 m² = 100,0 ‰

Kosten für Fassade 330,- DM/m²

	Anschlag	Abrechnung	Preis/m³
Rohbaukosten	340 000,-	303 491,-	62,63
Ausbaukosten	542 000,-	715 946,-	147,76
Gesamtkosten	1 400 000,-	1 400 000,-	288,94

Kosten/m²: 975,28 DM

7  
 Grundriß Untergeschoß 1 : 500.

Plan du sous-sol.  
 Plan of basement.

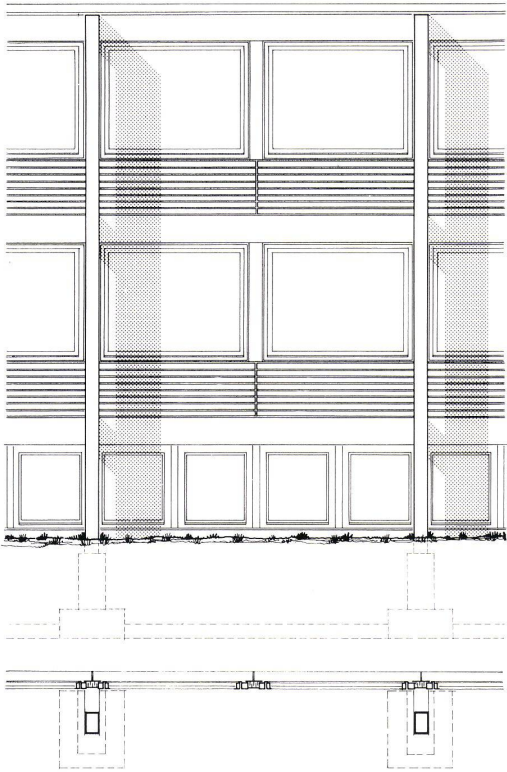
- 1 Mensa / Restaurant universitaire / Dining-hall
- 2 Lagerräume / Magasins / Stockrooms
- 3 Wäscherei / Laverie / Laundry
- 4 Installationsraum / Local technique / Technical installations
- 5 Hausmeisterkeller / Cave du concierge / Caretaker's cellar
- 6 Sozialraum / Local de l'assistance sociale / Welfare service
- 7 Putzraum / Nettoyage / Cleaning room
- 8 Dusche / Douches / Shower
- 9 WC
- 10 Heizung / Chauffage / Heating
- 11 Pauserei / Reproduction de documents / Document duplication
- 12 Druckerei / Imprimerie / Printing shop



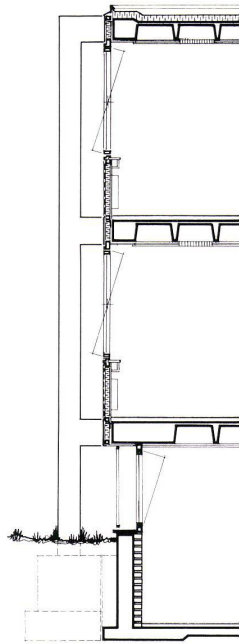
14

14  
Detailansicht.  
Vue de détail.  
Detail view.

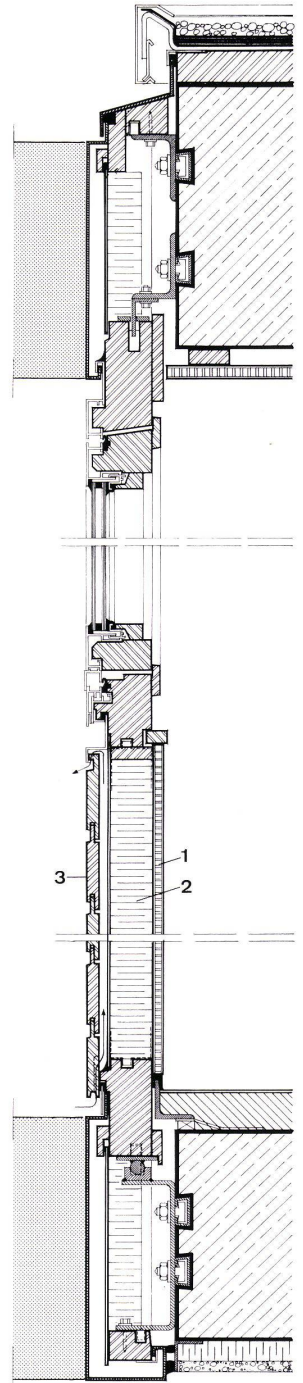
# Konstruktionsdetails



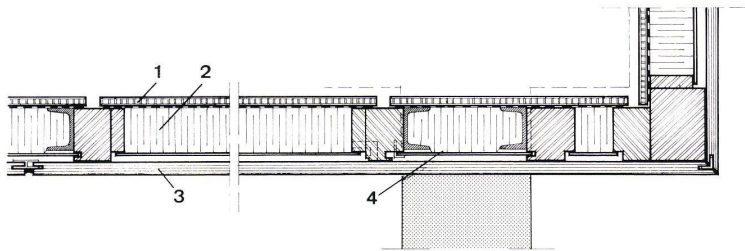
9



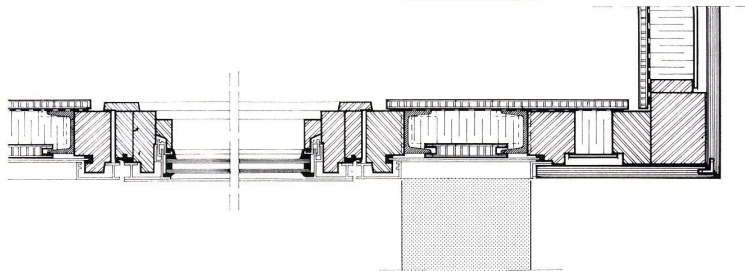
10



13



11



12

8  
Querschnitt 1 : 500.  
Coupe transversale.  
Cross section.

9-10  
Ansicht und Schnitt 1 : 100.  
Façade et coupe.  
Elevation view and section.

11, 12  
Horizontalschnitte 1 : 20.  
Coupes horizontales.  
Horizontal sections.

13  
Langsschnitt 1 : 20.  
Coupe longitudinale.  
Longitudinal section.

11-13  
1 Phenapan-Platte / Plaque de «Phenapan» / Phenapan slab  
2 Isolierung / Isolation / Insulation  
3 Verbretterung (Fichtenholz) / Lames de revêtement (sapin) / Pine cladding  
4 Aluminiumblech / Tôle d'aluminium / Sheet aluminium