

Zeitschrift: Bauen + Wohnen = Construction + habitation = Building + home : internationale Zeitschrift

Herausgeber: Bauen + Wohnen

Band: 25 (1971)

Heft: 12: Bauwerke aus Stahl = Constructions en acier = Constructions of steel

Artikel: Wochenendhaus in San Luis Obispo, Californien = Maison de week-end à San Luis Obispo, Californie = Weekend house in San Luis Obispo, California

Autor: [s.n.]

DOI: <https://doi.org/10.5169/seals-334130>

Nutzungsbedingungen

Die ETH-Bibliothek ist die Anbieterin der digitalisierten Zeitschriften. Sie besitzt keine Urheberrechte an den Zeitschriften und ist nicht verantwortlich für deren Inhalte. Die Rechte liegen in der Regel bei den Herausgebern beziehungsweise den externen Rechteinhabern. [Siehe Rechtliche Hinweise.](#)

Conditions d'utilisation

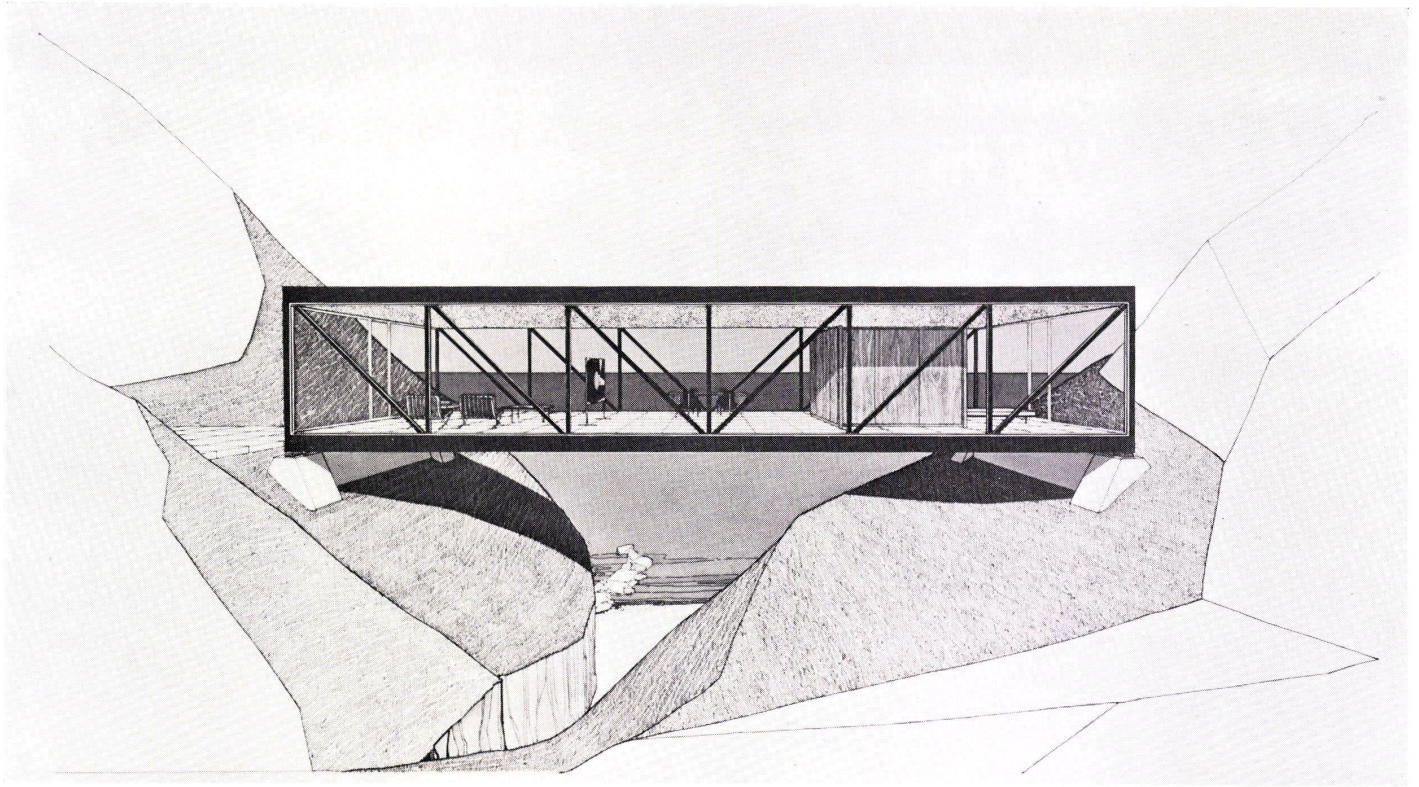
L'ETH Library est le fournisseur des revues numérisées. Elle ne détient aucun droit d'auteur sur les revues et n'est pas responsable de leur contenu. En règle générale, les droits sont détenus par les éditeurs ou les détenteurs de droits externes. [Voir Informations légales.](#)

Terms of use

The ETH Library is the provider of the digitised journals. It does not own any copyrights to the journals and is not responsible for their content. The rights usually lie with the publishers or the external rights holders. [See Legal notice.](#)

Download PDF: 02.04.2025

ETH-Bibliothek Zürich, E-Periodica, <https://www.e-periodica.ch>



1

Wochenendhaus in San Luis Obispo, Californien

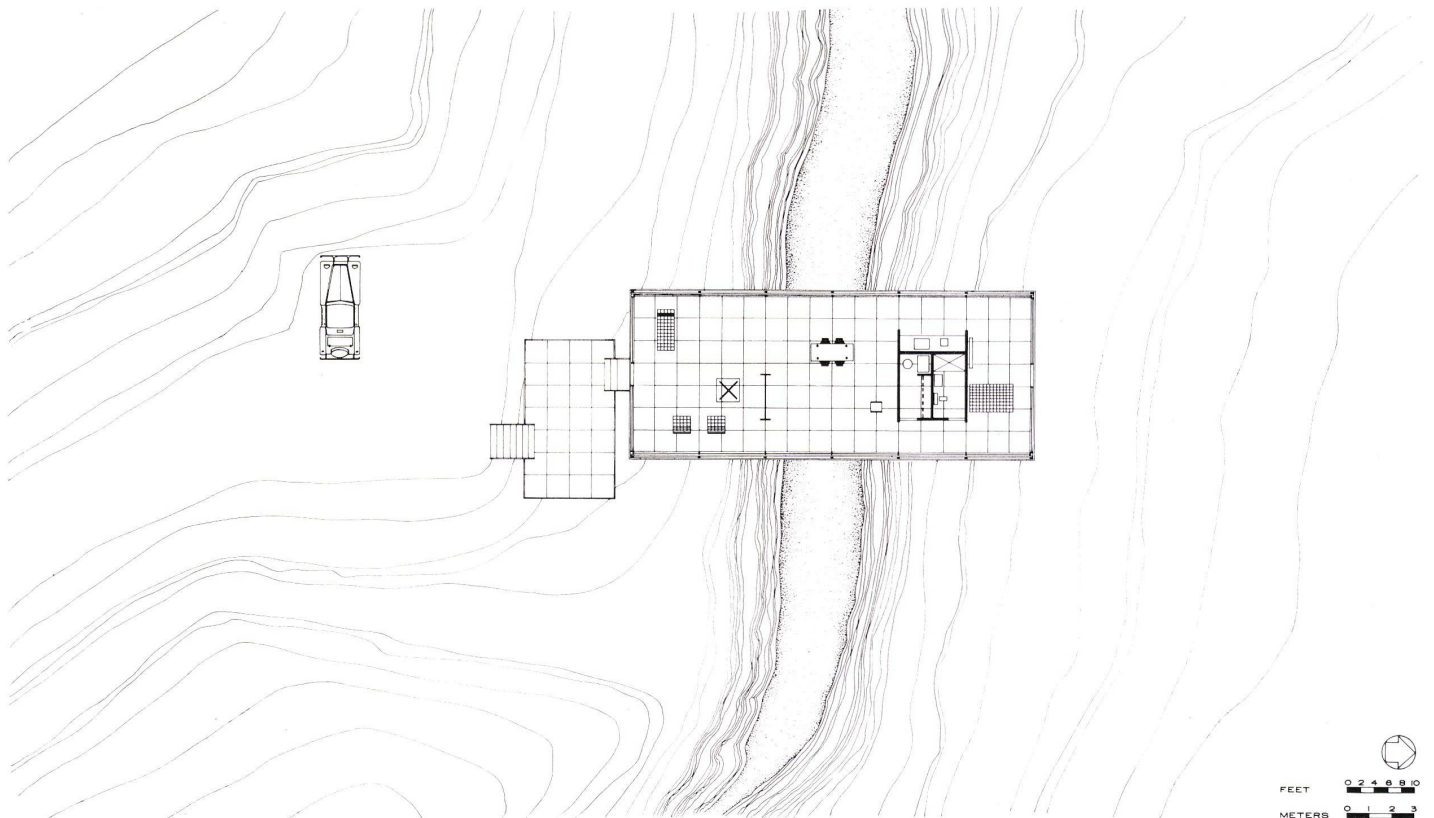
Maison de week-end à San Luis Obispo,
Californie

Weekend house in San Luis Obispo,
California

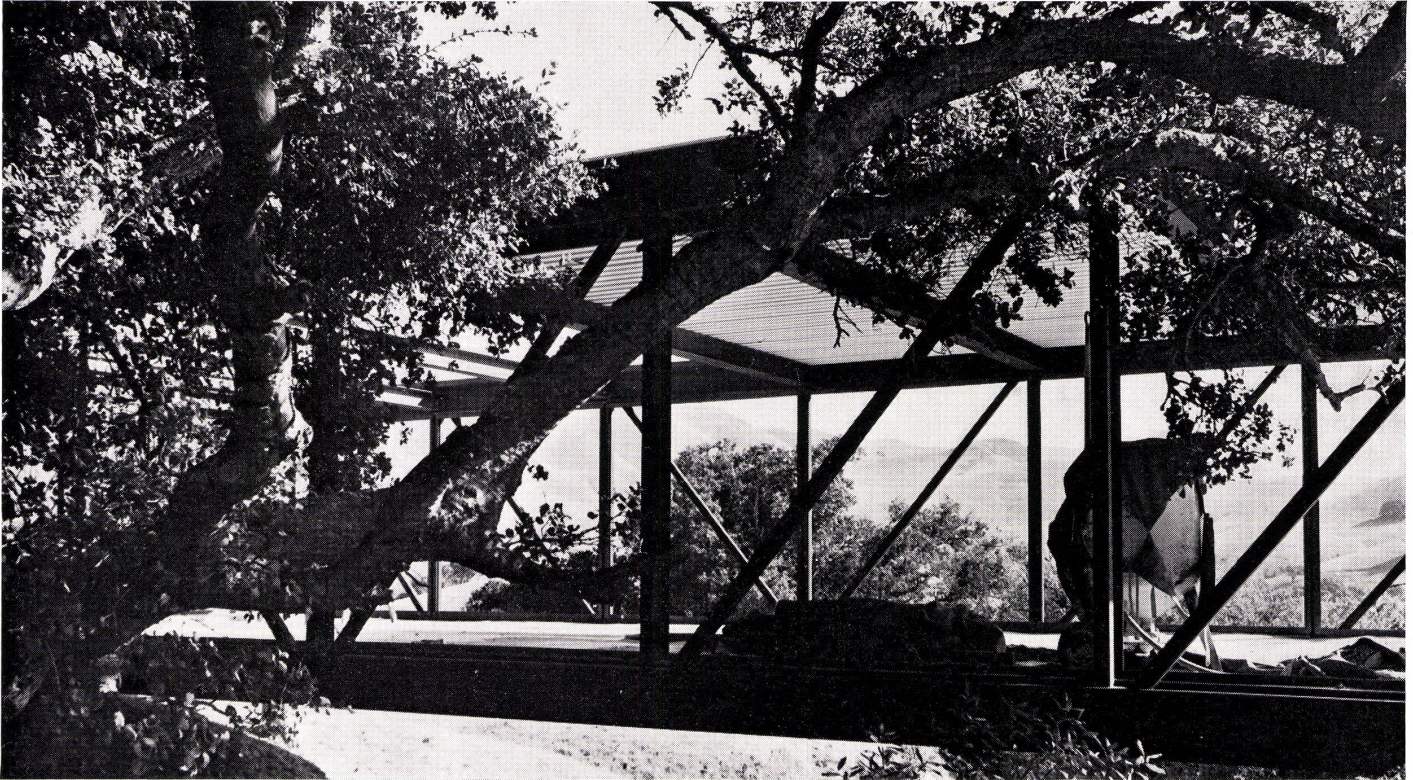
Craig Ellwood, Los Angeles
Entwurf 1964, Ausführung 1967–68
Projet 1964, exécution 1967–68
Designed 1964, Constructed 1967–68

1
Perspektivzeichnung.
Perspective.
Perspective sketch.

2
Lageplan.
Plan de situation.
Site plan.



0 2 4 6 8 10
FEET
0 1 2 3
METERS
2



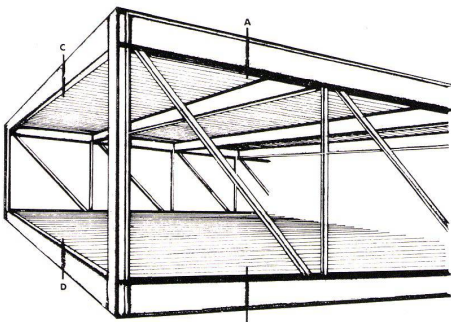
3

3
Konstruktionsphase.
Phase constructive.
Construction phase.

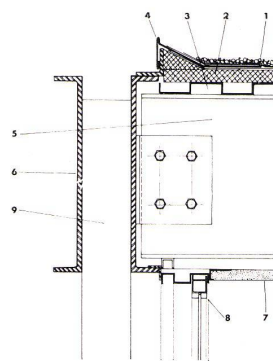
4
Perspektivzeichnung der Tragstruktur.
Vue perspective de la structure portante.
Perspective of structure.

5, 6
Konstruktionsdetails.
Détails de construction.
Construction details.

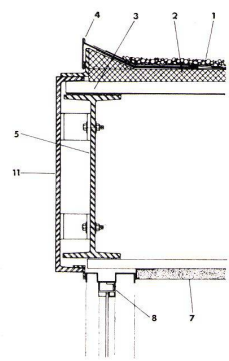
- 1 Kiesklebedach / Toiture multicouche / Built-up roofing
- 2 Isolierungsplatten / Plaques isolantes / Insulation board
- 3 Profilieretes Blech / Tôles profilées / Metal decking
- 4 Abschlußblech / Tôles de rive / Gravel guard
- 5 Profilträger / Profilé porteur / WF Beam
- 6 Doppel-U-Träger / Double profilé U porteur / Double channel chord
- 7 Gipsplattendecke / Plafond en plaques de plâtre / Plaster and metal lath
- 8 Fensterprofile / Profil de fenêtre / Glazing unit
- 9 Vertikal- und Diagonalträger / Éléments porteurs vertical et diagonal / Vertical and diagonal web
- 10 Terrazzobodenplatten / Plaque de sol en terrazzo / Terrazzo over concrete
- 11 Fassadenabschlußprofil / Profil d'arrêt de la façade / Channel fascia



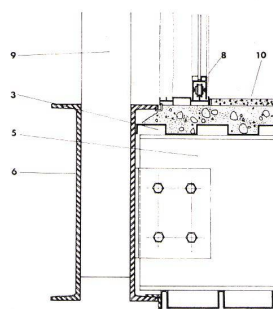
4



A

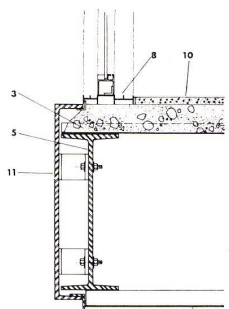


C



B

5



D

6