

**Zeitschrift:** Bauen + Wohnen = Construction + habitation = Building + home : internationale Zeitschrift

**Herausgeber:** Bauen + Wohnen

**Band:** 27 (1973)

**Heft:** 2: Büro- und Verwaltungsbauten = Immeubles de bureaux et d'administration = Office and administration buildings

**Artikel:** Bankgebäude in Fukuoka (Japan) = Immeuble bancaire à Fukuoka (Japon) = Bank in Fukuoka (Japan)

**Autor:** [s.n.]

**DOI:** <https://doi.org/10.5169/seals-334675>

### **Nutzungsbedingungen**

Die ETH-Bibliothek ist die Anbieterin der digitalisierten Zeitschriften. Sie besitzt keine Urheberrechte an den Zeitschriften und ist nicht verantwortlich für deren Inhalte. Die Rechte liegen in der Regel bei den Herausgebern beziehungsweise den externen Rechteinhabern. [Siehe Rechtliche Hinweise.](#)

### **Conditions d'utilisation**

L'ETH Library est le fournisseur des revues numérisées. Elle ne détient aucun droit d'auteur sur les revues et n'est pas responsable de leur contenu. En règle générale, les droits sont détenus par les éditeurs ou les détenteurs de droits externes. [Voir Informations légales.](#)

### **Terms of use**

The ETH Library is the provider of the digitised journals. It does not own any copyrights to the journals and is not responsible for their content. The rights usually lie with the publishers or the external rights holders. [See Legal notice.](#)

**Download PDF:** 16.03.2025

**ETH-Bibliothek Zürich, E-Periodica, <https://www.e-periodica.ch>**

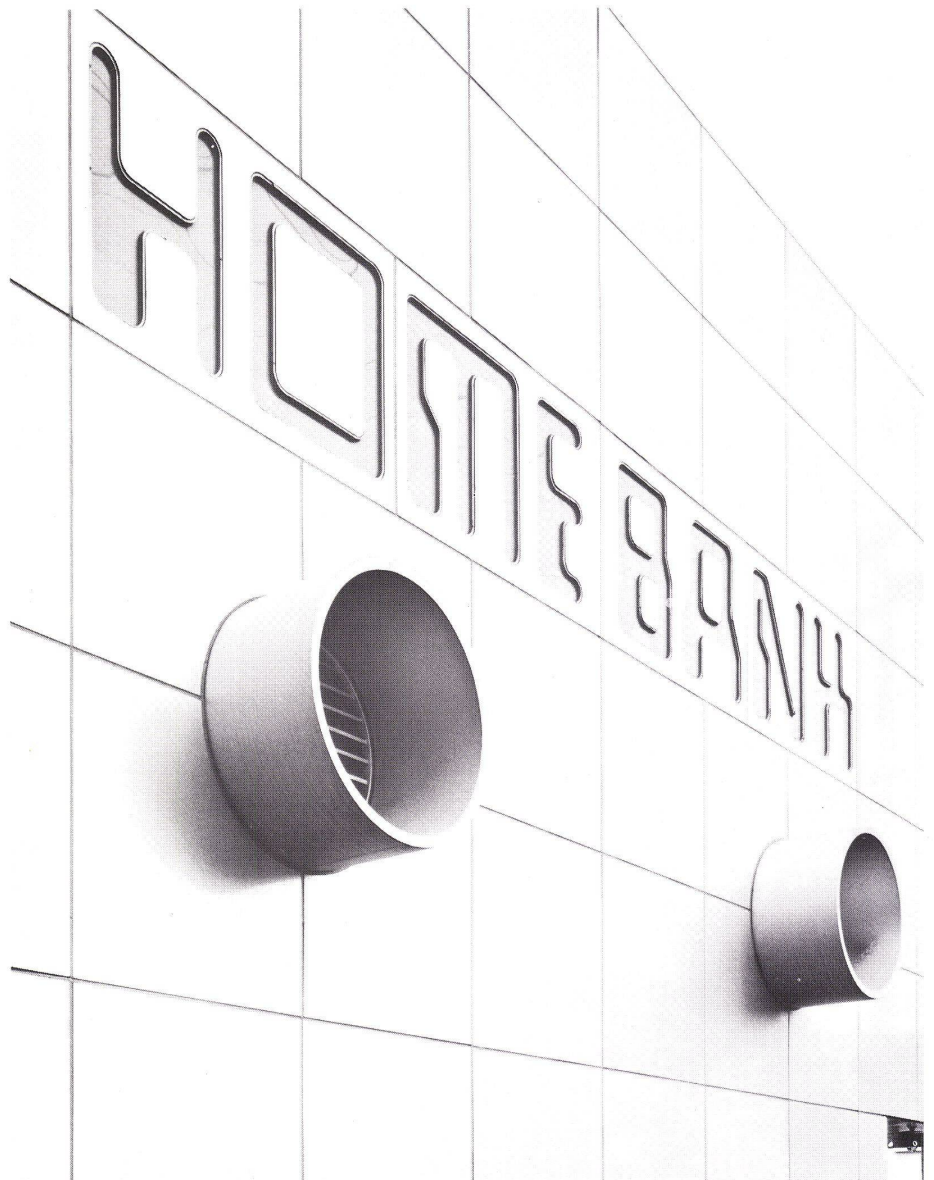


## Bankgebäude in Fukuoka (Japan)

Immeuble bancaire à Fukuoka (Japon)

Bank in Fukuoka (Japan)

Arata Isozaki Atelier, Tokyo

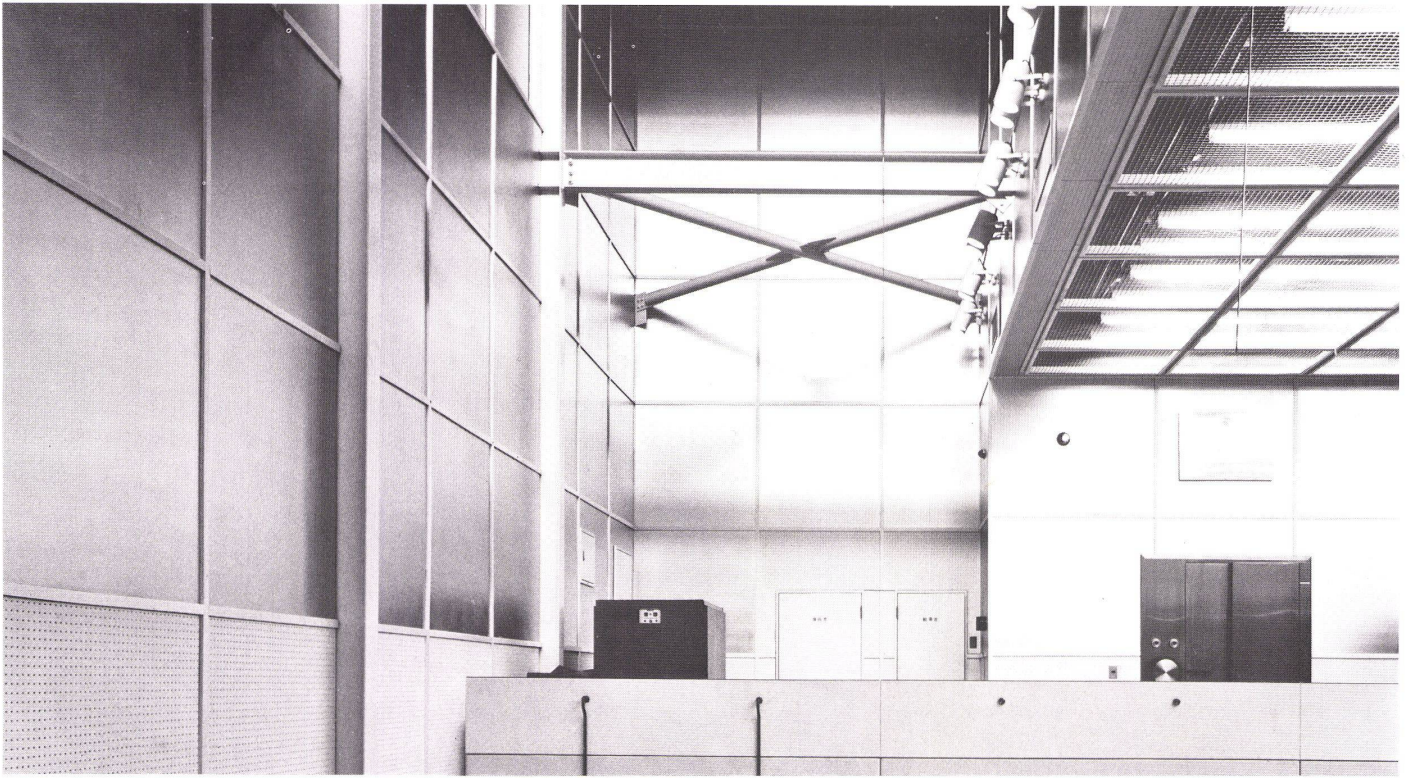


1  
Plan de l'étage.  
Obergeschoß.  
Upper level.

- 1 Konferenzraum / Salle de conférences / Conference room
- 2 Verwalter / Administrateur / Administrator
- 3 Küche / Cuisine / Kitchen
- 4 Eßraum / Salle à manger / Dining-room
- 5 Erholungsraum / Salle de repos / Lounge
- 6 Maschinenraum / Salle des machines / Machinery

2  
Erdgeschoß.  
Plan du rez-de-chaussée.  
Ground floor.

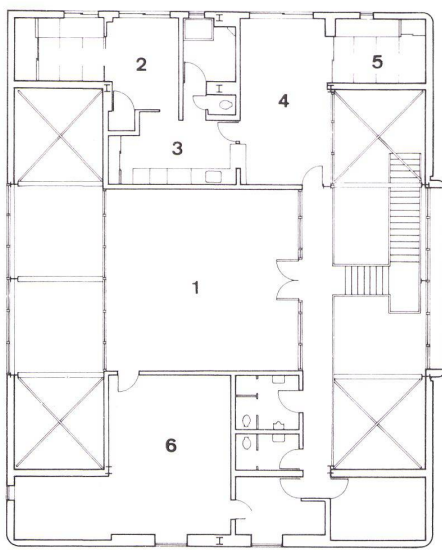
- 1 Schalterraum / Salle de commande / Tellers' windows
- 2 Empfang / Réception / Reception
- 3 Safe / Trésor / Safe
- 4 Abstellraum / Débarras / Storage
- 5 Toiletten / Toiletttes / Toilets
- 6 Parkflächen / Parkings / Car parks



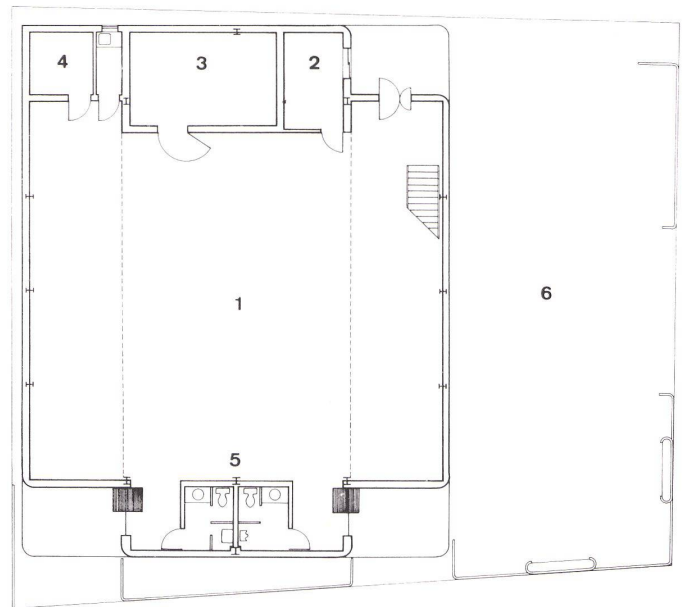
Das Home Bank Gebäude ist eine Ropponmatsu Filiale der Fukuoka Sogo Bank. Die Rohbaukonstruktion besteht aus einem Stahlgitterwerk, das mit Aluminiumplatten nach außen verkleidet wurde und innen weitgehend sichtbar blieb. Besonderes Gewicht maßen die Entwerfer den Dachabschluß- und Eckdetails zu, da sie an diesen Stellen die Konzeption der Platteneinkleidung nicht verletzen wollten. Durch den dünnen Dachabschluß und die runden Ecken wurde dieser Absicht vollauf genüge geleistet.

L'immeuble de la Home Bank est une filiale Ropponmatsu de la Fukuoka Sogo Bank. Le gros œuvre se compose d'un treillis d'acier revêtu de plaques d'aluminium vers l'extérieur et laissé apparent à l'intérieur. Les projecteurs attachèrent beaucoup d'importance aux raccordements de toiture et aux angles car en ces points ils ne voulaient pas trahir le principe du revêtement. Ils y réussirent très suffisamment à l'aide d'une corniche traitée très finement et grâce à des coins arrondis.

The Home Bank building is a Ropponmatsu subsidiary of the Fukuoka Sogo Bank. The rough construction consists of a steel lattice-work structure which was faced with aluminium panels and which remains largely visible on the inside. The designers devoted particular attention to the roof cornice and corner details, because at these points they did not wish to disturb the effect of the panel facing. The thin cornice elements and rounded corners have fully realized this intention.



1



2