

Zeitschrift: Bauen + Wohnen = Construction + habitation = Building + home : internationale Zeitschrift

Herausgeber: Bauen + Wohnen

Band: 27 (1973)

Heft: 4: Bauen mit Kunststoffen = Construire avec des matières plastiques = Building construction with plastic material

Artikel: Kunststoff-Schalenhaus = Maison coque en matière plastique = Plastic-shell house

Autor: [s.n.]

DOI: <https://doi.org/10.5169/seals-334699>

Nutzungsbedingungen

Die ETH-Bibliothek ist die Anbieterin der digitalisierten Zeitschriften. Sie besitzt keine Urheberrechte an den Zeitschriften und ist nicht verantwortlich für deren Inhalte. Die Rechte liegen in der Regel bei den Herausgebern beziehungsweise den externen Rechteinhabern. [Siehe Rechtliche Hinweise.](#)

Conditions d'utilisation

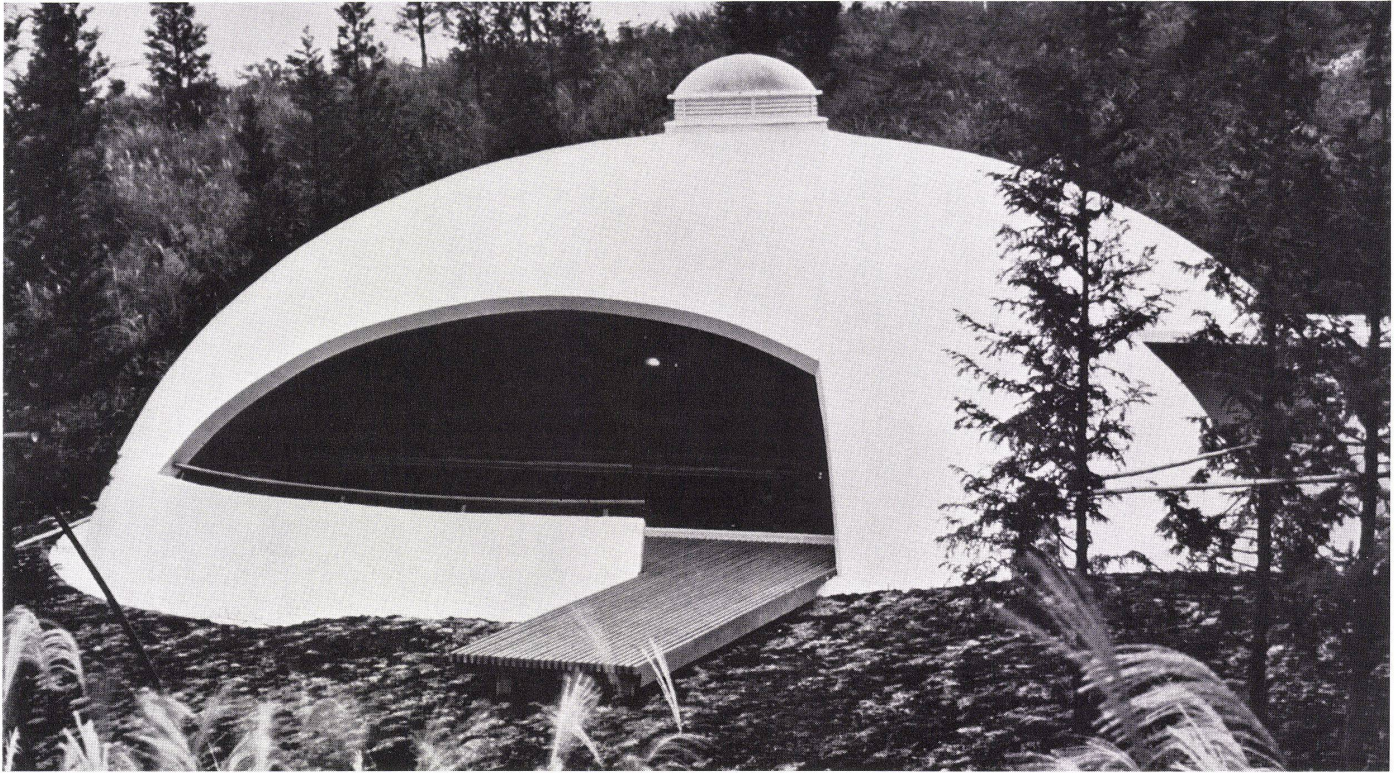
L'ETH Library est le fournisseur des revues numérisées. Elle ne détient aucun droit d'auteur sur les revues et n'est pas responsable de leur contenu. En règle générale, les droits sont détenus par les éditeurs ou les détenteurs de droits externes. [Voir Informations légales.](#)

Terms of use

The ETH Library is the provider of the digitised journals. It does not own any copyrights to the journals and is not responsible for their content. The rights usually lie with the publishers or the external rights holders. [See Legal notice.](#)

Download PDF: 02.04.2025

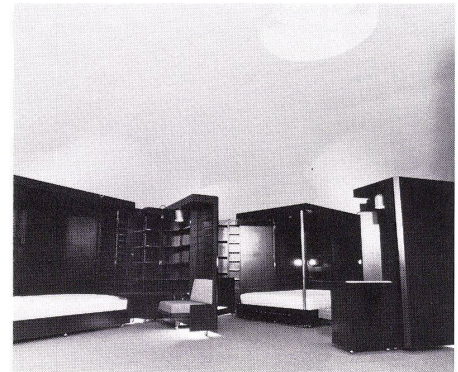
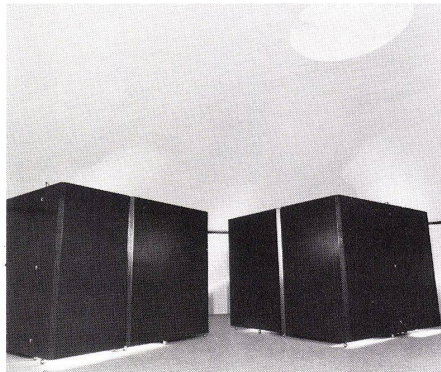
ETH-Bibliothek Zürich, E-Periodica, <https://www.e-periodica.ch>



Kunststoff-Schalenhaus

Maison coque en matière plastique
Plastic-shell house

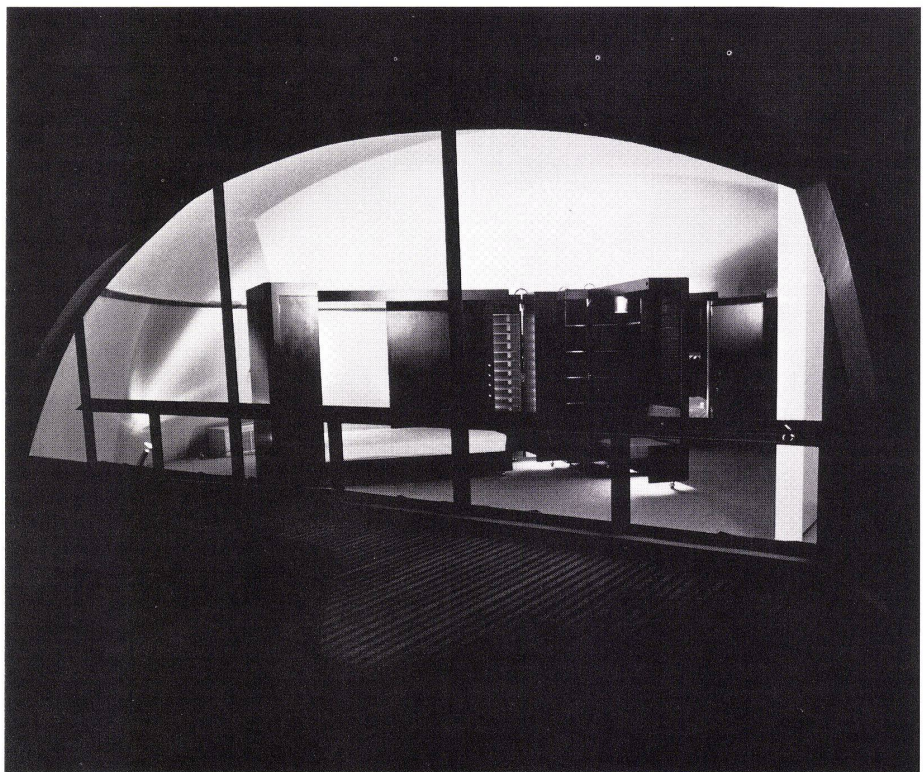
Masayuki Kurokawa, Tokyo

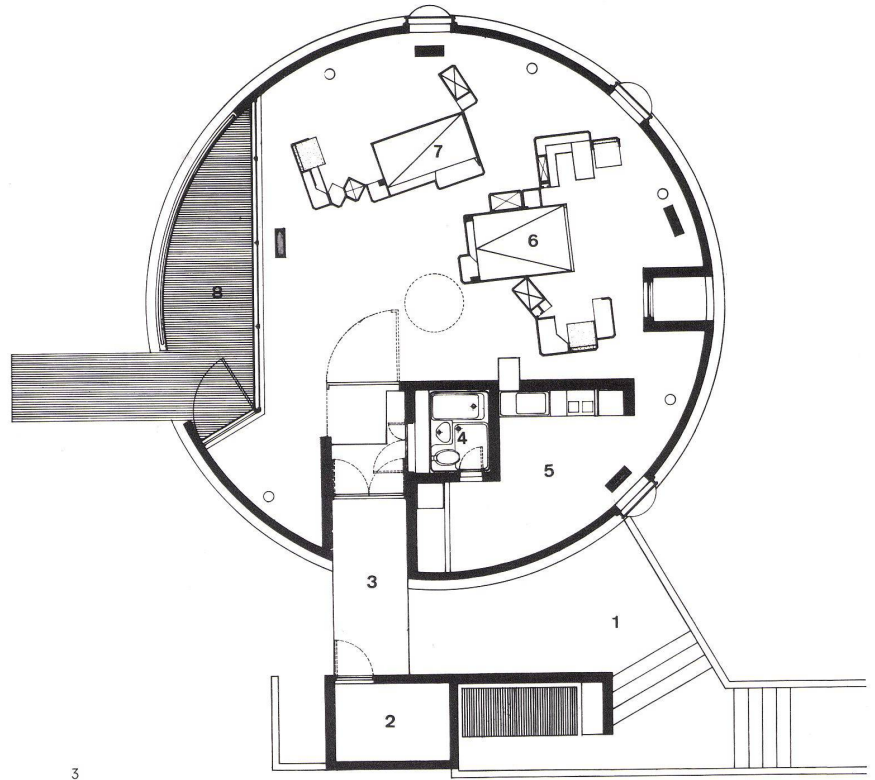
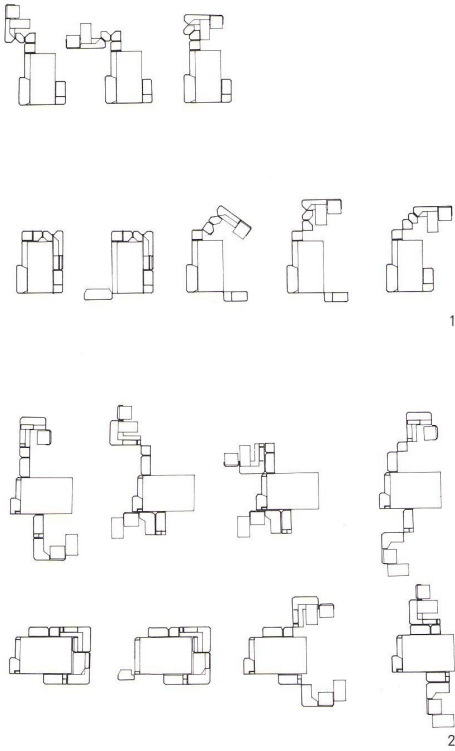


In der im Hartschaumspritzverfahren hergestellten Schale von rund 12 m Durchmesser ist nur der Sanitärblock fixiert. Die übrige Raumunterteilung geschieht durch zwei verschiedene veränderbar ausklappbare Möbelemente, die gleichzeitig wandbildend sind. Die jeweils gewünschte Raumkonstellation kann durch Knopfdruck automatisch abgerufen werden. Außer der Schlafzone ist keine andere Privatzone vorgesehen, was die menschlichen Beziehungen fördern soll.

Seul le bloc sanitaire est fixé dans cette coque d'environ 12 mètres de diamètre, exécutée à l'aide d'une mousse durcie mise en place par projection. Le reste des cloisonnements est assuré par deux éléments de meubles différents rabattables qui jouent en même temps le rôle de paroi. La combinaison spatiale désirée peut être automatiquement obtenue en appuyant sur un bouton. Dans le but de favoriser les contacts humains, aucune pièce privée n'est prévue en dehors de la zone de sommeil.

This is a shell structure produced in accordance with the solid-foam spray technique; it has a diameter of around 12 meters, and only the sanitary block is built-in. The other subdivisions are affected by means of two different adjustable knock-down furniture elements which at the same time constitute partitions, with instant push-button control. Except for the bedroom tract, no other private zone is planned, which is intended to promote flexible living.





1
 Variationen der Einzpersoneneinheit...
 Variations de l'unité individuelle...
 Variants of the single unit...

2
 ... und der Zweipersoneneinheit.
 ... et de l'unité pour deux personnes.
 ... and of the double unit.

3
 Grundriß des Schalenhauses.
 Plan de la maison coque.
 Plan of the shell house.

- 1 Zugang / Accès / Access
- 2 Abstellraum / Débarras / Storage
- 3 Eingang / Entrée / Entrance
- 4 Bad, WC / Salle de bains, WC / Bath, WC
- 5 Küche / Cuisine / Kitchen
- 6 Doppereinheit / Unité double / Double unit
- 7 Einereinheit / Unité individuelle / Single unit
- 8 Terrasse / Terrasse / Terrace

4
 Einzpersoneneinheit.
 Unité individuelle.
 Single unit.

- 1 Schrank / Armoire / Cupboard
- 2 Bett / Lit / Bed
- 3 Bedienung / Commande / Service
- 4 Regale / Rayonnages / Shelves
- 5 Tisch / Table / Table
- 6 Tisch- und Sitzplatz / Table et coin de repos / Table and nook

5
 Zweipersoneneinheit.
 Unité pour deux personnes.
 Double unit.

- A Herrenseite / monsieur / Him
- B Damenseite / madame / Her

- 1 Tisch / Table / Table
- 2 Tisch- und Sitzplatz / Table et coin de repos / Table and nook
- 3 Regale / Rayonnages / Shelves
- 4 Schrank / Armoire / Cupboard
- 5 Doppelbett / Lit à deux personnes / Double unit
- 6 Ankleide / Vestiaire / Dressing-room

