

**Zeitschrift:** Bauen + Wohnen = Construction + habitation = Building + home : internationale Zeitschrift

**Herausgeber:** Bauen + Wohnen

**Band:** 27 (1973)

**Heft:** 4: Bauen mit Kunststoffen = Construire avec des matières plastiques = Building construction with plastic material

**Artikel:** "Venturo"-Kunststoffhaus = "Venturo" maison en matière plastique = "Venturo" : plastic house

**Autor:** [s.n.]

**DOI:** <https://doi.org/10.5169/seals-334700>

### **Nutzungsbedingungen**

Die ETH-Bibliothek ist die Anbieterin der digitalisierten Zeitschriften. Sie besitzt keine Urheberrechte an den Zeitschriften und ist nicht verantwortlich für deren Inhalte. Die Rechte liegen in der Regel bei den Herausgebern beziehungsweise den externen Rechteinhabern. [Siehe Rechtliche Hinweise.](#)

### **Conditions d'utilisation**

L'ETH Library est le fournisseur des revues numérisées. Elle ne détient aucun droit d'auteur sur les revues et n'est pas responsable de leur contenu. En règle générale, les droits sont détenus par les éditeurs ou les détenteurs de droits externes. [Voir Informations légales.](#)

### **Terms of use**

The ETH Library is the provider of the digitised journals. It does not own any copyrights to the journals and is not responsible for their content. The rights usually lie with the publishers or the external rights holders. [See Legal notice.](#)

**Download PDF:** 01.04.2025

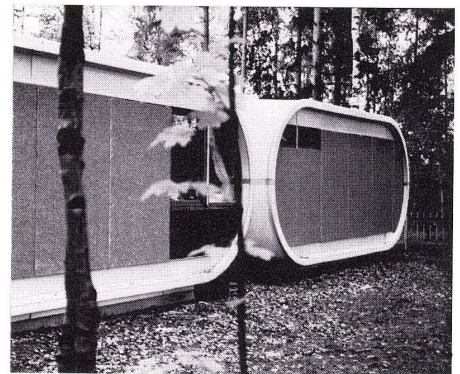
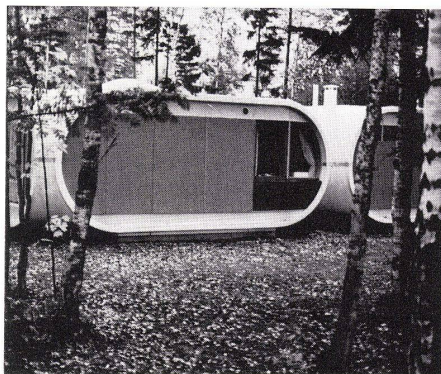
**ETH-Bibliothek Zürich, E-Periodica, <https://www.e-periodica.ch>**



## »Venturo« — Kunststoffhaus

«Venturo» Maison en matière plastique  
“Venturo” – plastic house

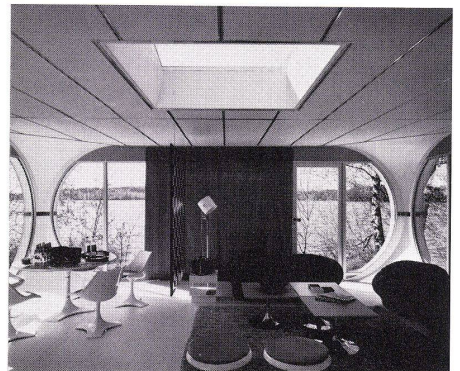
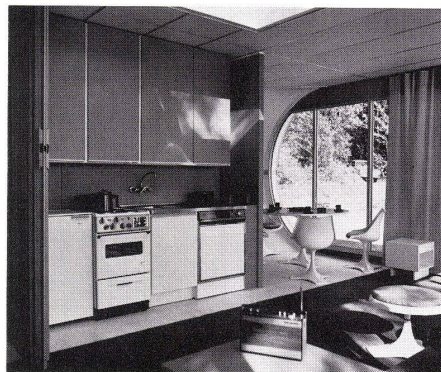
Matti Suuronen, Helsinki

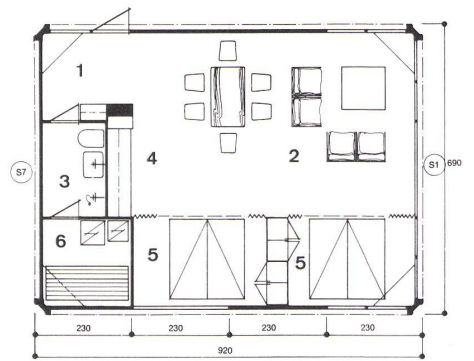
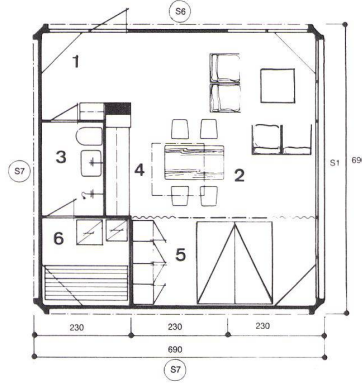
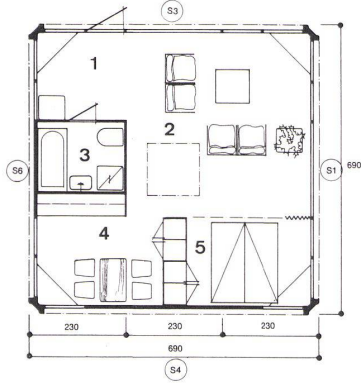
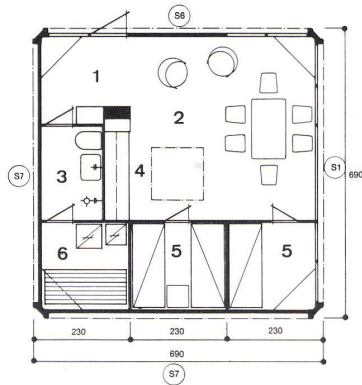
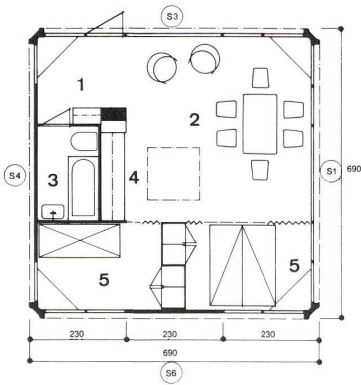


Die Außenwände des aus acht GFK-Schalenelementen zusammengesetzten Ferienhauses, bestehen aus einer Sandwich-Hartschaumkonstruktion mit einem K-Wert von 0,33. Der größte räumliche Teil wiegt 400 kg und kann gekippt gut transportiert werden. Aus den Elementen können Häuser verschiedener Größe zusammengebaut werden die untereinander kombinierbar sind.

Les parois extérieures de cette maison de vacances composée de 8 éléments coques GFK, consistent en une construction sandwich en mousse durcie isolante dont le coefficient K est de 0,33. L'élément le plus grand pèse 400 kg. Placé sur le côté il est aisément transportable. A partir de ces éléments on peut composer des maisons de dimensions diverses combinables entre-elles.

The outside walls of this holiday house, which is composed of eight GFK-shell elements, consist of a solid-foam sandwich construction with a K-value of 0.33. The largest spatial element weighs 400 kg and can be tipped over and easily transported. Houses of different sizes can be assembled from these elements, and they in turn can be combined with one another.



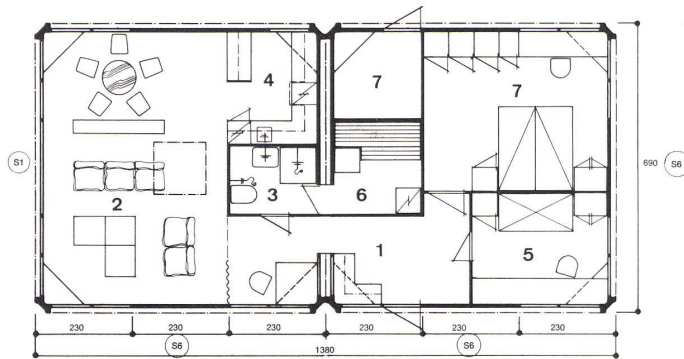


1  
Grundrißvarianten einer Raumzelle.  
Variantes du plan dans une cellule.  
Plan variants of a spatial cell unit.

- 1 Eingang / Entrée / Entrance
- 2 Wohnraum / Salle de séjour / Living-room
- 3 Bad, WC / Salle de bains, WC / Bath, WC
- 4 Küche / Cuisine / Kitchen
- 5 Schlafraum / Chambre à coucher / Bedroom
- 6 Sauna

2  
Grundriß zweier zusammengebauter Raumzellen.  
Plan composé de deux cellules assemblées.  
Plan of two combined spatial cell units.

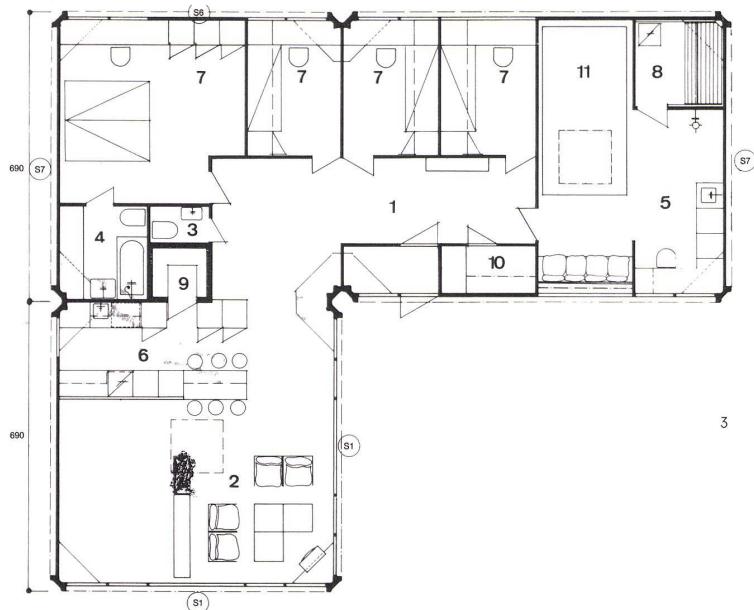
- 1 Eingang / Entrée / Entrance
- 2 Wohnraum / Salle de séjour / Living-room
- 3 Bad, WC / Salle de bains, WC / Bath, WC
- 4 Küche / Cuisine / Kitchen
- 5 Gäste / Chambre d'hôte / Guest room
- 6 Sauna
- 7 Abstellraum / Débarras / Storage



2

3  
Grundriß dreier zusammengebauter Raumzellen.  
Plan composé de 3 cellules assemblées.  
Plan of three combined spatial cell units.

- 1 Eingang / Entrée / Entrance
- 2 Wohnraum / Salle de séjour / Living-room
- 3 WC
- 4 Bad, WC / Salle de bains, WC / Bath, WC
- 5 Waschraum / Buanderie / Laundry
- 6 Küche / Cuisine / Kitchen
- 7 Schlafraum / Chambre à coucher / Bedroom
- 8 Sauna
- 9 Kühlraum / Chambre froide / Cold storage room
- 10 Garderobe / Vestiaire / Cloakroom
- 11 Schwimmbad / Piscine / Swimming-pool



3