

Zeitschrift: Bauen + Wohnen = Construction + habitation = Building + home : internationale Zeitschrift

Herausgeber: Bauen + Wohnen

Band: 27 (1973)

Heft: 4: Bauen mit Kunststoffen = Construire avec des matières plastiques = Building construction with plastic material

Artikel: "TELECOM" - Ausstellungs- und Beratungszentrum in Belfast = "TELECOM" centre d'exposition et d'information à Belfast = "TELECOM" - exhibition and consultation center in Belfast

Autor: [s.n.]

DOI: <https://doi.org/10.5169/seals-334707>

Nutzungsbedingungen

Die ETH-Bibliothek ist die Anbieterin der digitalisierten Zeitschriften. Sie besitzt keine Urheberrechte an den Zeitschriften und ist nicht verantwortlich für deren Inhalte. Die Rechte liegen in der Regel bei den Herausgebern beziehungsweise den externen Rechteinhabern. [Siehe Rechtliche Hinweise.](#)

Conditions d'utilisation

L'ETH Library est le fournisseur des revues numérisées. Elle ne détient aucun droit d'auteur sur les revues et n'est pas responsable de leur contenu. En règle générale, les droits sont détenus par les éditeurs ou les détenteurs de droits externes. [Voir Informations légales.](#)

Terms of use

The ETH Library is the provider of the digitised journals. It does not own any copyrights to the journals and is not responsible for their content. The rights usually lie with the publishers or the external rights holders. [See Legal notice.](#)

Download PDF: 17.03.2025

ETH-Bibliothek Zürich, E-Periodica, <https://www.e-periodica.ch>

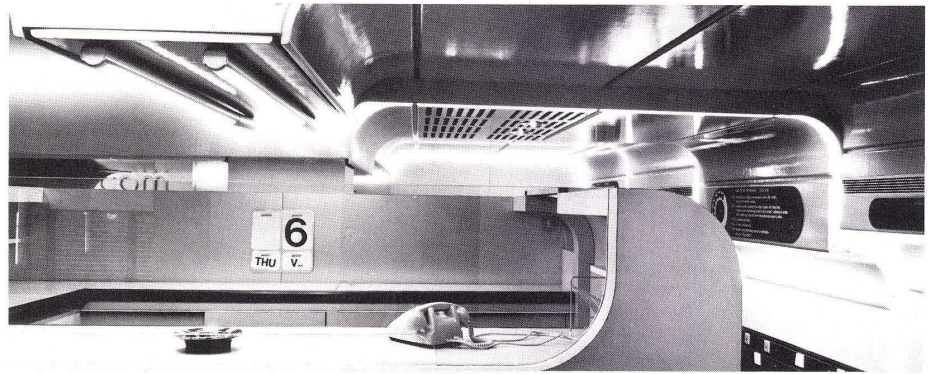


»TELECOM« — Ausstellungs- und Beratungszentrum in Belfast

«TELECOM» Centre d'exposition
et d'information à Belfast

"TELECOM" — Exhibition and consultation
centre in Belfast

Ian Campbell, Belfast
Berater: Max Clendinning
Mitarbeiter: Robin Farmer

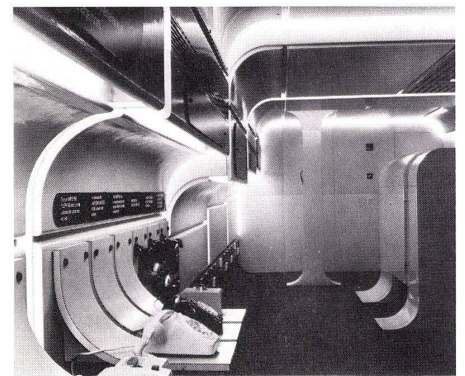
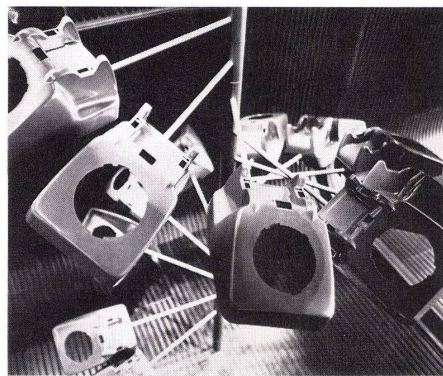
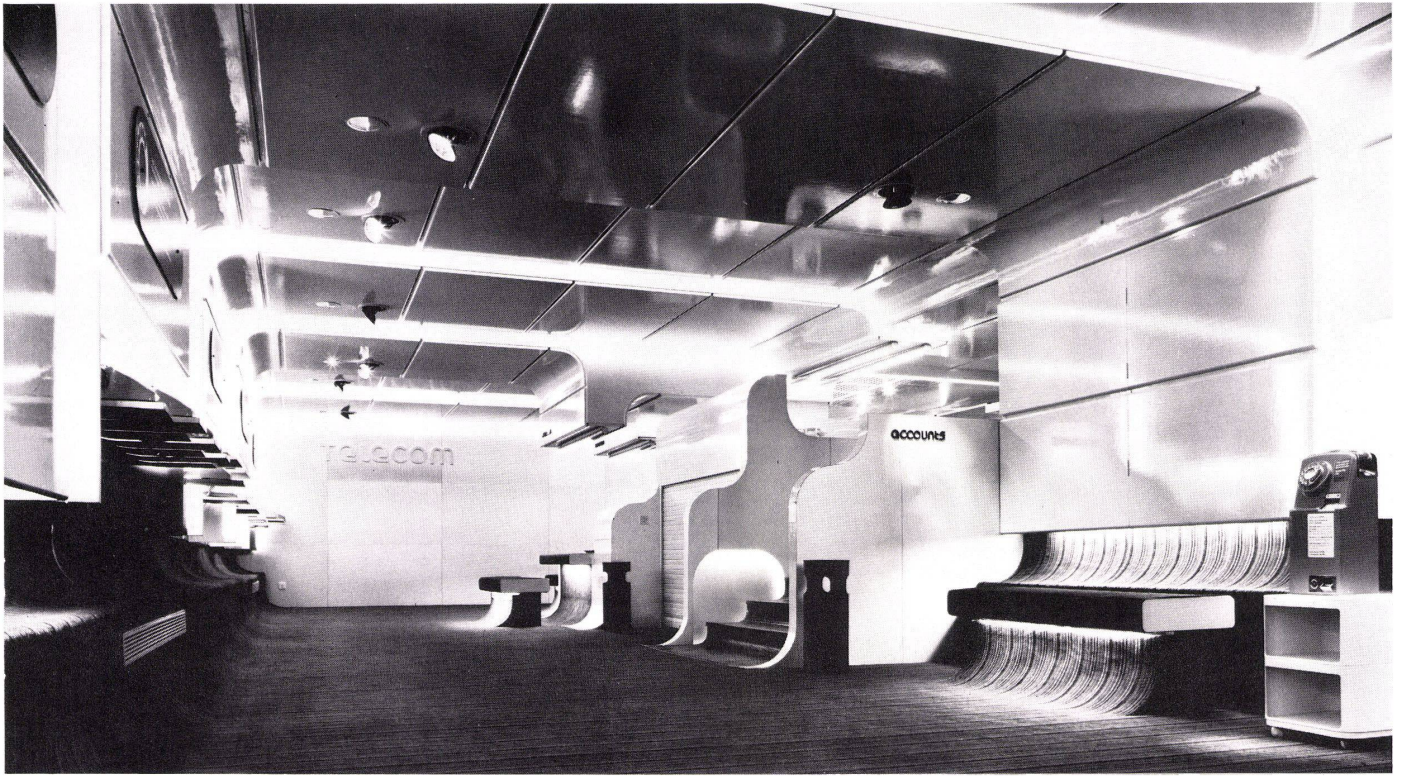


Das Ausstellungs- und Beratungszentrum liegt mitten in Belfast und soll den Interessenten helfen, den richtigen Typ der Telefoninstallation zu finden. Alle Typen des Telefons bis hin zum Fernschreiber können hier ausprobiert und Fragen an die Berater gestellt werden. Die ganze Beleuchtung ist indirekt und hilft zusammen mit den Bodenstufen die verschiedenen Abteilungen optisch zu trennen.

Ce centre d'exposition et d'information se trouve au centre de Belfast et doit aider les intéressés à trouver le type d'installation téléphonique leur convenant. Tous les types de téléphones jusqu'aux appareils de télex peuvent y être essayés et des conseillers sont là pour répondre à toutes les questions. L'ensemble de l'éclairage est indirect ce qui, avec les dénivellations du sol, contribue à séparer optiquement les différents départements.

This exhibition and consultation centre is located in the centre of Belfast and is designed to enable people to find the right type of telephone installation. All kinds of telephone including telex equipment can be tried out here, and consultants are available to answer questions. Lighting is entirely indirect, and along with the different floor levels it contributes to the optical differentiation of the various departments.



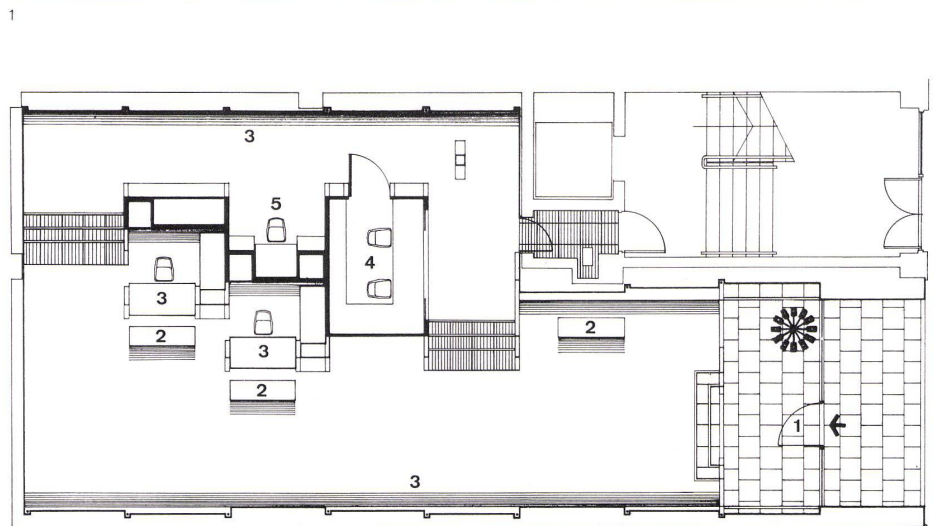
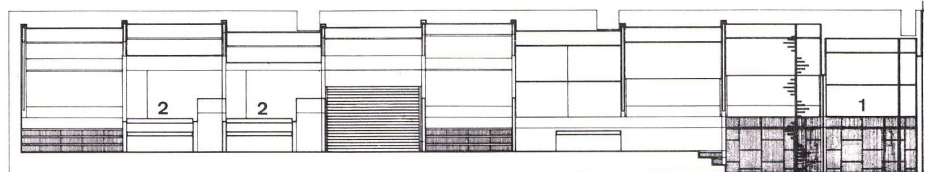


1
Schnitt.
Coupe.
Section.

1 Eingang / Entrée / Entrance
2 Information / Renseignements / Information

2
Grundriß.
Plan.

1 Eingang / Entrée / Entrance
2 Sitzbank / Banquette / Bench
3 Beleuchtete Ausstellungswand / Paroi d'exposition
illuminée / Illuminated exhibition wall
4 Buchhaltung / Librairie / Accounting
5 Telex-Demonstration / Démonstration telex / Telex
demonstration



2