

Zeitschrift: Bauen + Wohnen = Construction + habitation = Building + home : internationale Zeitschrift

Herausgeber: Bauen + Wohnen

Band: 27 (1973)

Heft: 6: Kollektiv- Service- und Betagtenwohnhäuser = Immeubles d'habitation communautaires, avec services intégrés et pour retraités = Communal serviced houses and homes for the aged

Artikel: Colonia-Hochhaus am Niederländer Ufer in Köln = Immeuble-tour "Colonia" sur le "Niederländer Ufer" à Cologne = Colonia building on Niederländer Ufer in Cologne

Autor: [s.n.]

DOI: <https://doi.org/10.5169/seals-334738>

Nutzungsbedingungen

Die ETH-Bibliothek ist die Anbieterin der digitalisierten Zeitschriften. Sie besitzt keine Urheberrechte an den Zeitschriften und ist nicht verantwortlich für deren Inhalte. Die Rechte liegen in der Regel bei den Herausgebern beziehungsweise den externen Rechteinhabern. [Siehe Rechtliche Hinweise.](#)

Conditions d'utilisation

L'ETH Library est le fournisseur des revues numérisées. Elle ne détient aucun droit d'auteur sur les revues et n'est pas responsable de leur contenu. En règle générale, les droits sont détenus par les éditeurs ou les détenteurs de droits externes. [Voir Informations légales.](#)

Terms of use

The ETH Library is the provider of the digitised journals. It does not own any copyrights to the journals and is not responsible for their content. The rights usually lie with the publishers or the external rights holders. [See Legal notice.](#)

Download PDF: 17.03.2025

ETH-Bibliothek Zürich, E-Periodica, <https://www.e-periodica.ch>

Colonia-Hochhaus am Niederländer Ufer in Köln

Immeuble-tour «Colonia» sur le «Niederländer Ufer» à Cologne

Colonia building on Niederländer Ufer in Cologne

Busch-Berger-Planung, Köln

Das Colonia- (Service-) Wohnhochhaus weist total 353 Wohnungen auf, wovon jeweils neun in der Größe von 1 bis 4 Zimmer auf einem Geschoß liegen, was eine Durchmischung verschiedener Altersgruppen innerhalb des Hauses bringen soll. An Serviceeinrichtungen steht den Bewohnern ein eigener Kindergarten für 50 Kinder, ein Speisesevice der auf Wunsch die Wohnungen bedient und ein Reinigungs- und Wäschedienst zur Verfügung. Die täglichen Einkäufe können im hauseigenen Supermarkt erledigt werden. Weiter besteht ein eigenes Hallenbad mit Sauna und Gymnastikraum sowie eine Kegelbahn mit Restaurant und ein Partyraum im obersten Geschoß. Auf den beiden untersten Etagen des Wohnhochhauses befinden sich Arztpraxen und Büros für freie Berufe.

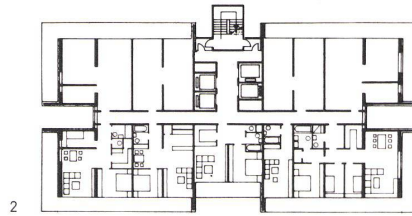
L'immeuble résidentiel Colonia avec services intégrés abrite au total 353 logements répartis à raison de 9 appartements de 1 à 4 pièces par étage, ceci pour favoriser le mélange des différents groupes d'âges au sein de l'immeuble. Comme services les habitants disposent d'une école maternelle pour 50 enfants, du service des repas amenés sur demande dans les logements ainsi que de ceux du nettoyage et du blanchissage. Le super-marché intégré à l'immeuble permet d'effectuer les achats journaliers. On trouve en outre une piscine couverte avec sauna et salle de gymnastique ainsi qu'un bowling avec restaurant et enfin à l'étage supérieur une salle destinée aux partys. Les deux niveaux inférieurs du volume abritent des cabinets médicaux et des bureaux pour professions libérales.

The Colonia service block has a total of 353 flats, of which nine varying in size from 1 to 4 rooms are situated on one floor; this ensures a good blend of different age groups within the building. The service facilities include a kindergarten accommodating 50, a meal service system involving, as required, room service and a dry-cleaning and laundry service. Shopping can be done at the internal supermarket. In addition, there is a separate indoor swimming-pool with sauna and gymnasium as well as a bowling-alley with restaurant and a party room on the top floor. On the two lowest floors of the building there are doctors' consulting-rooms and other office premises.



1
 Der 46 Geschöß und 137 Meter hohe Wohnturm vom Rhein her im Baustadium Herbst 1972.
 La tour d'habitat de 46 étages, haute de 137 mètres en construction vue du Rhin en automne 1972.
 The 46-floor and 137-meter residence tower from the Rhine, building stage autumn 1972.

2
 Grundriß des 3. bis 41. Wohngeschosses.
 Plans des 3ème au 41ème étage.
 Plan of 3rd to 41st floor.



3
 2. Obergeschoß mit Kindergarten und Büroetage.
 2ème étage avec école maternelle et bureaux.
 2nd floor with kindergarten and office.

1 Kindergarten / Ecole maternelle / Kindergarten
 2 Spielfläche / Aire de jeu / Play area
 3 Dachgarten / Toiture-jardin / Roof garden
 4 Büroetage / Zone de bureaux / Office level
 5 Dachfläche / Toiture / Roof area

4
 Grundriß Erdgeschoß.
 Plan du rez-de-chaussée.
 Plan of ground floor.

1 Eingangshalle / Hall d'entrée / Entrance hall
 2 Ladenpassage / Passage commerçant / Shopping arcade
 3 Sparkasse / Caisse d'épargne / Savings bank
 4 Restaurant
 5 Abstellräume / Débarras / Storage
 6 Schwimmbad / Piscine / Swimming-pool
 7 Sauna
 8 Parkgarage / Garage collectif / Garage

