

**Zeitschrift:** Bauen + Wohnen = Construction + habitation = Building + home : internationale Zeitschrift

**Herausgeber:** Bauen + Wohnen

**Band:** 27 (1973)

**Heft:** 6: Kollektiv- Service- und Betagtenwohnhäuser = Immeubles d'habitation communautaires, avec services intégrés et pour retraités = Communal serviced houses and homes for the aged

**Artikel:** Ausstellung "Bau + Architektur 73"

**Autor:** [s.n.]

**DOI:** <https://doi.org/10.5169/seals-334742>

### **Nutzungsbedingungen**

Die ETH-Bibliothek ist die Anbieterin der digitalisierten Zeitschriften. Sie besitzt keine Urheberrechte an den Zeitschriften und ist nicht verantwortlich für deren Inhalte. Die Rechte liegen in der Regel bei den Herausgebern beziehungsweise den externen Rechteinhabern. [Siehe Rechtliche Hinweise.](#)

### **Conditions d'utilisation**

L'ETH Library est le fournisseur des revues numérisées. Elle ne détient aucun droit d'auteur sur les revues et n'est pas responsable de leur contenu. En règle générale, les droits sont détenus par les éditeurs ou les détenteurs de droits externes. [Voir Informations légales.](#)

### **Terms of use**

The ETH Library is the provider of the digitised journals. It does not own any copyrights to the journals and is not responsible for their content. The rights usually lie with the publishers or the external rights holders. [See Legal notice.](#)

**Download PDF:** 01.04.2025

**ETH-Bibliothek Zürich, E-Periodica, <https://www.e-periodica.ch>**

# REZ - Warmluftduschen

(int. ges. gesch.)

trocknen nasse Haare und den Körper in kürzester Zeit.  
Verschiedene Ausführungen für:  
Badezimmer, Hallenbäder, Lehrschwimmbecken, Sauna etc.



**REZ-AG Zürich**

Hardeggstraße 17-19 Tel. 01 66 77 87

sierpumpe bringt dem Chemismus keine Vorteile und auch keine wesentliche Bedienungsvereinfachung. Hinsichtlich der Entkeimung mit sauerstoffabspaltenden Reaktionsgiften sei erwähnt, daß die alleinige Verwendung von Ozon kein Allheilmittel ist, und praktisch immer mit einer zusätzlichen Chlorierung kombiniert wird. In der Entkeimung Hervorragendes leistet ein patentiertes Kochsalzelektrolysegerät, das durch den Einbau eines Diaphragmas nur gasförmige Reaktionsträger erzeugt: Hauptsächlich Chlordioxyd, geringe Anteile Ozon und außerdem desodorierenden molekularen Sauerstoff. Das Gerät ist nahezu wartungsfrei. Außerdem gibt es normale Kochsalzelektrolyseure (Durchlaufelektrolyse). Diese erzeugen aber nur Natriumhypochlorid (Natronbleichlauge). Das Diaphragmagerät wird meist in eine sogenannte Installationskammer am Becken eingehängt, kann in besonderen Fällen aber auch am Filter angeschlossen werden. Es kann gegenüber normalen Elektrolysegeräten auch den pH-Wert des Badewassers im Gartenbad mitregulieren.  
Generalvertretung: Vivell & Co., Olten

## Wie trockne ich mich nach dem Baden im Hallenbad?

Wo kann und wo darf man heute noch in öffentlichen Gewässern schwimmen und sich nachher zum Trocknen in die Sonne legen? Das gehört anscheinend bald endgültig der Vergangenheit an!

Zum Glück wird denn auch von allen zuständigen öffentlichen Institutionen und auch aus privater Initiative dem Bedürfnis nach vermehrten künstlichen Badegelegenheiten weitgehend entsprochen. Ist doch kein Hotel- oder Schulhausneubau ohne Hallenbad beziehungsweise Lehrschwimmbecken mehr denkbar; und wer es sich leisten kann, der baut sich seinen eigenen swimming pool. Baden an sich ist gesund, man muß aber auch der Trocknung genügend Aufmerksamkeit zuwenden, um das für den Körper Zutragliche nicht etwa durch eine Erkältung zunichte zu machen.

Die Firma REZ AG in Zürich hat auf Grund vieljähriger Erfahrungen eigens für Hallenbäder Warmluftduschen entwickelt, die für die angenehme, schnelle und vollständige Trocknung von Haar und Körper gebaut sind. Zudem ist diese Art, sich nach dem Bade des feuchten Elementes zu entledigen auch in hygienischer Hinsicht die empfehlenswerteste.

In dieser Erkenntnis haben bereits nicht nur zahlreiche schweizerische Hallenbäder und viele Private diese praktischen Apparate angeschafft; ihre hervorragende Leistung haben diesen Warmluftduschen auch schon den Weg ins Ausland gebahnt und es sind in Deutschland, Frankreich, Österreich usw. Kunden gewonnen worden, die spontan ihre Zufriedenheit zum Ausdruck gebracht haben. Nicht wenige Betriebe haben mehrfach nachbestellt; auch das darf als Zeugnis für die steigende Beliebtheit dieser vollautomatischen, gesetzlich geschützten Apparate gelten.

Der moderne Badebetrieb ist erst vollkommen, wenn er diese unerläßlichen Warmluftduschen seinen Gästen bietet!

## Ausstellung «Bau + Architektur 73»

In unserem Lande wird vom 20. bis 27. Juni 1973, im verkehrstechnisch günstig gelegenen Ausstellungsgelände am Guisanplatz in Bern, erstmals eine Fachausstellung für sämtliche an der Bauwirtschaft interessierten Kreise stattfinden. Wenn auch an verschiedenen Messen und Ausstellungen der Schweiz, Produkte für das Baugewerbe präsentiert werden, fehlte bisher eine eigentliche Fachveranstaltung, welche der Bedeutung dieses wichtigen Wirtschaftszweiges gerecht wird. Die «Bau + Architektur 73» entspricht daher einem echten Bedürfnis. Die wichtigsten Fachverbände der Schweizerischen Bauwirtschaft haben ihre Mitwirkung an der «Bau + Architektur 73» zugesichert. Um modern, zweckmäßig und günstig bauen zu können, braucht es heute laufend Informationen über Neuheiten im Sektor Baustoffe und über die verschiedenen Bauverfahren. Nur mit ständiger Orientierung wird es gelingen, den Anforderungen, welche für jedes Bauvorhaben vorausgesetzt werden müssen, gerecht zu werden.

Die «Bau + Architektur 73» macht es sich zur Aufgabe, jedermann anzusprechen, der sich in irgend einer Form mit dem Bauwesen beschäftigt – sei er Bauherr, Architekt, Ingenieur oder Unternehmer. Die Ausstellung gliedert sich in folgende Hauptgruppen:

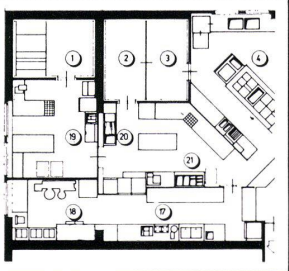
- Forschung, Planung, Gestaltung, Realisierung;
- Tiefbau;
- Konstruktion;
- Ausbau;
- Installation;
- Umgebungsarbeiten;
- geformte, vorgefertigte Materialien und Baustoffe;
- Fachliteratur und Dokumentation.

Diese Gliederung der Ausstellung gibt dem Besucher die Möglichkeit, sich in kürzester Zeit einen Überblick zu verschaffen. Anschließend wird er mühelos den Weg zu seinem besondern Interessengebiet finden. Dort hat er Gelegenheit, sich über Qualität, Preis, Lieferfristen usw. der ausgestellten Erzeugnisse orientieren zu lassen.

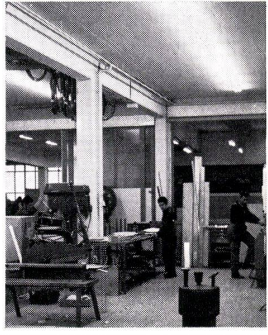
Die Aussteller-Genossenschaft BEA Bern wird es sich besonders angelegen sein lassen, der «Bau + Architektur 73» den Charakter einer Fachausstellung zu geben. Der Vergleich unter Konkurrenzzeugnissen ist praktisch nur an einer Ausstellung möglich und erleichtert die Wahl aus einem vielseitigen Angebot.

Das Ausstellungsgelände Bern, im Ausmaß von rund 130000 m<sup>2</sup>, mit permanenten und temporären Bauten und großem Freigelände, ist für die Fachausstellung «Bau + Architektur 73» geradezu prädestiniert. Es liegt verkehrstechnisch äußerst günstig an der Autobahnverbindung West-, Nord- und Ostschweiz. Direkt an den Ausstellungseingängen sind ausreichend Parkmöglichkeiten vorhanden.

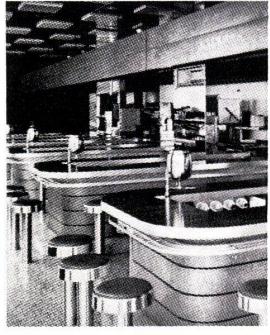
## Beratung Planung



## Fabrikation



## Installation



# für Grossküchen-Einrichtungen, Buffet- und Selbstbedienungsanlagen hat schmid kühlmöbel eine grosse Erfahrung

Seit Jahren planen, bauen und installieren wir individuelle Anlagen. Funktionsfähigkeit und Wirkungsgrad einer Grossküche oder einer Getränkeausgabe hängen weitgehend von der richtigen Planung ab. Küchenplaner und Innenarchitekt bilden ein erfahrenes Team von Fachleuten. Das Gesamtprojekt wird in Zusammenarbeit mit

Architekten oder dem Bauherrn direkt abgewickelt. Unsere Referenzen umfassen bedeutende Bauten wie Mövenpick-Restaurants, Hotel Tschuggen, Swiss-Center London usw. Es lohnt sich, bei Neu- oder Umbauten unseren Rat einzuholen. Unsere Erfahrung ist Ihr Vorteil.

**schmid kühlmöbel ag** 9320 Arbon 071 46 39 22

Verkaufsbüro Basel-Bern-Luzern:  
Schmid Kühlmöbelfabrik AG  
4324 Obermumpf (AG)  
Tel. ☎ 064 63 17 97

Unser Fabrikationsprogramm umfasst:  
Grossküchen-Einrichtungen,  
Buffet-, Bar- und Officeanlagen,  
Gastro-Norm-Kühlmöbel,  
Selbstbedienungsanlagen für Schwimmbäder,  
Ladeneinrichtungen usw.

•••••✂

**COUPON**

• Senden Sie uns Ihre ausführliche Dokumentation. **BW 1**

• Name: \_\_\_\_\_

• Strasse: \_\_\_\_\_

• Ort: \_\_\_\_\_

Verantwortlich für die Organisation und den Aufbau der «Bau + Architektur 73» zeichnet die Ausstellergenossenschaft BEA Bern, welche über 22 Jahre Ausstellungserfahrung verfügt.

### Nachstehend eingesandte Standbesprechungen

#### Columbus Treppen AG Stand 1105, Halle 11

Der Treppenfabrikant «Columbus Treppen AG» zeigt seine Spezialprodukte. Die platzsparenden, patentierten Scherentreppen aus Aluminiumdruckguß dürften jedem Bau fachmann bestens bekannt sein. Auch wird er die ausgestellten, preisgünstigen Schiebetreppen aus Holz seit Jahren für praktische Aufgänge in den Estrich in Neu- und Umbauten verwenden.

Columbus-Spindeltreppen, ebenfalls aus Aluminiumdruckguß, verwendbar als bequeme Aufstiege auf kleinster Grundfläche, stoßen bei Architekten auf immer größeres Interesse. Spindeltreppen sind in 3 Durchmessern und in beliebiger Höhe erhältlich. Sie eignen sich für Aufgänge im Haus drin und auch als Nottreppen außerhalb von Gebäuden. In Vorbereitung sind Spindeltreppen mit Holzstufen, auf die man in Fachkreisen mit Ungeduld wartet.

Die große Neuheit am Columbus-Stand heißt: Einholmtreppe. Eine Einholmtreppe ist durch ihre tragende Mittelkonstruktion gekennzeichnet. Die Elemente werden im Baukastensystem zusammengesetzt und können daher in jeder gewünschten Laufrichtung montiert werden. Mit den gleichen Elementen lassen sich fortan gerade, abgewinkelte und gebogene Treppen installieren. Die Stufen werden, je nach Fall und Anordnung, in ihrer Form zugeschnitten und den tragenden Mittelteil aufgeschraubt.

Da Columbus-Einholmtreppen unbegrenzte Anwendungsmöglichkeiten bieten, werden sie Architekten und Bauherren interessieren.

#### Flumroc AG, 8890 Flums Stand 1108, Halle 11

Flumroc demonstriert die Feuerwiderstandsfähigkeit der Flumroc-Steinwolle

An ihrem Stand zeigt die Flumroc AG den Besuchern auf eindrückliche Weise, in welchem Maße die Flumroc-Isolierprodukte aus Steinwolle dem Feuer widerstehen. In einem Metallrahmen über offener Flamme werden Flumroc-Isolier- oder Brandplatten so eingelegt, daß sie direkt dem Feuer ausgesetzt sind. Ein Temperaturfühler auf der Feuerseite mißt die Hitze, welche auf die Steinwollplatte einwirkt, und überträgt die ermittelten Werte auf eine Meßuhr, wo sie leicht abzulesen sind. Es sind in der Regel ca. 700°C. Bei dieser Feuerprobe wird Stunde um Stunde deutlicher, wie sich die getestete Platte unter extremen Bedingungen zu halten vermag. Steinwolle ist ja nicht nur unbrennbar, sondern verzögert auch während überaus langer Zeit das Vordringen der Hitze von der Feuer- auf die Kaltseite. Selbst dann, wenn auf der Unterseite der Platte das Bindemittel sich verflüchtigt hat, bewahrt die Steinwolle ihr Volumen und ihre

Struktur. Sie bricht nicht durch und verliert auch ihr Isoliervermögen nicht. Dank dieser Eigenschaften dürfen denn auch die Produkte aus dem Flumroc-Sortiment in die Feuerwiderstandsklassen F 30 bis F 240 eingereiht werden.

Da man heute im Bauwesen gleichzeitig eine wirksamere Wärmeisolation, eine intensivere Schalldämmung und einen verbesserten Brandschutz fordert, kommt dieser Demonstration eine wichtige Bedeutung zu, lassen sich doch durch die Wahl von Steinwollprodukten gleich alle drei Forderungen erfüllen. Daß dies bei den verschiedensten Bautechniken und in Verbindung mit den verschiedensten Baumaterialien rationell möglich ist, ergibt sich aus der reichen Auswahl ausgestellter Produkte, die ganz besonderen Verwendungszwecken sinnvoll angepaßt sind.

Wie im Baubereich und bei der technischen Isolierung ohne Schwierigkeiten wirksam isoliert werden kann, erfahren interessierte Standbesucher nicht nur aus dem reichhaltigen Prospektmaterial, sondern vor allem auch durch die fachlich geschulten Berater, die den Stand betreuen. Auf Grund ihrer praktischen Erfahrungen mit Flumroc-Produkten können sie genauestens Auskunft geben.

#### Bator AG, 3360 Herzogenbuchsee Stand 1220, Halle 12

Das Tor in doppelwandiger Zinkblechführung zeigt die bewährte Normkonstruktion mit individueller Anpassung an Maße und Bauten.

«Spezialstahlrohr in eleganter aber doch robuster Stärke mit Rillen für das Einziehen der umlaufenden Gummidichtungen, kugelgelagerte Laufwerke mit Horizontal- und Vertikalrollen, Torbänder in schwerer Ausführung mit Drucklagern und Schmiernippeln, robuste Schösser mit Treibriegeln» sind die hervorstechenden Merkmale eines Qualitätstores.

Der Synusantrieb in geschlossenem Gehäuse und mit Qualitätsmotor bringt durch sein System den stoßfreien An- und Einlauf. Durch ein Gestänge kann ein zweites Getriebe verbunden werden, wodurch eine synchronisierte vierflügelige Anlage entsteht. Mit einem Hebelzug kann der Antrieb ausgekuppelt werden, und hernach sehr leicht von Hand bedient werden.

#### Schiebefalttor, automatisch

Die Torkonstruktion ist gleich wie beim Falltor. Zu erwähnen sind, wie bei allen automatischen Bator-Toren die Sicherheitsgummi an der Torvorderkante mit Druckkontakt, zwischen den Torflügeln und an die Zarge. Der Kettenantrieb gewährleistet durch die eingeschlaufte Kette und durch das vom Kranbau her bewährte System des Schleppkabel in jeder Witterung einen betriebssicheren Lauf. Auch dieser Antrieb kann in einfacher Weise entkuppelt werden.

Schiebetor, einflügelig, automatisch  
Das Schiebetor wird in gleicher Weise aufgebaut wie die Falltore. Einzelelemente werden auf der Baustelle zum Schiebetor zusammengefügt.

Der Antrieb ist derselbe wie beim Schiebefalttor.  
In allen Torarten sind der Einbau von



## WIR SIND FÜR SIE DA:

16 funkdirigierte Equipen sorgen für einen Top-Service.



Falttore  
Schiebefalttore  
Schiebetore

Torantriebe und  
Torsteuerungen

Stapel- und  
Schiebewände  
Patent bator

# bator

3360 Herzogenbuchsee  
Telefon 063 / 5 28 42

Fenstern in Einfach- oder Doppelverglasung und Servicetüren möglich. Isolation der Torflügel kann auf Wunsch eingelegt werden.

Die Bator-Steuerungen sind nach modernsten Prinzipien aufgebaut. Steuergerät mit Elektroprint als Basiselement mit problemlos austauschbaren Einzelelementen. Halb- oder Vollautomaten.

Öffnungs- und Schließimpulse über Schlüsselschalter, Druckknöpfe, Kontaktschwellen, Zugschalter, induktive Schlaufen oder Funk.

Erstmals an einer Messe vertreten ist die neu angegliederte Abteilung für Diesel-Notstromanlagen. Als Generalimporteur für Steyr- und Henschel-Industrie-Diesel projektiert und baut die Firma komplette Notstromanlagen in ortsfester oder mobiler Ausführung, wobei die Anpassung an die jeweiligen Einbauverhältnisse durch geeignete Auswahl an Generatoren, Kühlsystemen, Schaltanlagen und anderer Zubehörteile erfolgt.

Auf der Messe zu sehen ist ein Henschel-V 8-Motor mit einem angebauten 400-kVA-Leroy-Generator. Der Dieselmotor arbeitet mit direkter Kraftstoffeinspritzung und eignet sich auf Grund außerordentlich guter Starteigenschaften ausgezeichnet für Notstromeinsatz. In Kombination mit einer vollautomatischen Schaltanlage erfolgt die Lastübernahme bei Netzausfall bereits etwa 5 Sekunden nach dem Startbefehl. Das ebenfalls ausgestellte fahrbare Aggregat des Types ASL 60 dient vor allem zur Stromerzeugung auf Baustellen, welche kurzfristig mit elektrischer Energie versorgt werden müssen, oder auf welchen sich ein Netzanschluß nicht erstellen läßt. Der Anhänger besitzt einen Steyr-Diesel und hat eine Nennleistung von 60 kVA. Der Anschluß der Verbraucher kann wahlweise an Steckdosen oder auf Klemmen erfolgen. Die Überwachung des Betriebszustandes von Motor und Generator erfolgt zentral auf dem eingebauten Schaltschrank. Die Abdeckhaube ist durchgehend in Sandwich-Konstruktion gebaut und gestattet durch die intensive Lärmabsorption uneingeschränkte Einsatzmöglichkeiten. Der Anhänger besitzt eine Druckluftbremsanlage und kann deshalb an jedes beliebige Zugfahrzeug angehängt werden.

### Dübi, 3360 Herzogenbuchsee

Primair AG

Stand 222, Halle 2

#### Klimatisierung

Heizen ist eine alte Sache,

Kühlen eine moderne

Beides hat heute und in Zukunft nur noch einen Sinn in Kombination mit Luftbehandlung.

Luftbehandlung heißt: Kühlen, heizen, entfeuchten, befeuchten, Staub- und Geruch filtern, entkeimen und Frischluft austauschen.

Früher bedeutete Luftbehandlung, (Air-Conditioning), höheren Lebensstandard und Klimakomfort; heute aber wird sie zu einer Forderung von existenziellem Rang, da doch die Luft, die wir täglich atmen, mit Staub, Ruß, Blei, Bazillen, Kohlenmonoxyd und anderen Giften vermischt ist.

Die Firma Primair AG in Herzogenbuchsee findet sich aber nicht mit der herkömmlichen «lauten» Kühlung ab, die man in den Tropen toleriert. Aus diesem Grund entwickelte

Simair, Lieferant der Firma Primair AG, ein Klimagerät, das den europäischen Ansprüchen und Bedingungen gerecht wird.

Diese Geräte sind kompakt gebaut und weisen alle Vorzüge ähnlicher Klimageräte mit viel größeren Abmessungen auf.

Zusätzlich kann mittels weniger Zubehörteile der Einsatz dieses Gerätes so erfolgen, daß der Anschluß an die Außenluft durch eine kleine Öffnung im Fensterglas hergestellt werden kann. Das Gerät wird auf einem rollbaren Tisch vor diesen Öffnungen im Fensterglas aufgestellt und somit kann es in verschiedenen zu klimatisierenden Räumen verwendet werden. Damit sind Einbauschwierigkeiten, die sich manchmal seitens des Hauseigentümers oder aus architektonischen Gründen ergeben, weitgehend überwinden. Dank der Anwendungsvielfältigkeit dieses Gerätes dürfte die Weiterentwicklung des Klimamarktes in der Schweiz erheblich verbessert worden sein.

### Dübi, 3360 Herzogenbuchsee

#### Indirekt befeuerte Luftherhitzer

Für die Beheizung von industriellen und gewerblichen Bauten hat sich das indirekt befeuerte Luftheizungssystem einen vordersten Platz erungen. Die ständig zunehmende Beliebtheit der indirekt befeuerten Luftheizung liegt vor allem in der Wirtschaftlichkeit des Systems. Diese Tatsache trug auch dazu bei, daß die Luftheizung auch auf anderen Gebieten ihren Einzug hielt. Heute werden Luftheizungen mit großem Erfolg für die Beheizung von Fabrikhallen jeder Art, Lagerhäuser, Auto-reparaturwerkstätten, Farbspritz- und Einbrennkabinen, Kieswerke und deren Aufbereitungsanlagen, Trocknungsanlagen für verschiedene Produkte, Gewächshäuser, Verkauf- und Ausstellungsräumen, Zucht- und Mastställen für Vieh und Geflügel, Turn- und Mehrzweckhallen, Kirchen usw. eingesetzt.

Als Heizmittel zur Erwärmung der Luft werden Öl oder Erdgas verwendet. Alle auf dem Markt erhältlichen Öl- sowie Gasbrenner können eingesetzt werden. Die Verbrennungswärme des Heizmediums wird an die Luft übertragen. Es wird kein Zwischenmedium wie Wasser oder Dampf benötigt; dadurch wird ein hoher Wirkungsgrad erreicht. Als Heizfläche dient die Brennkammer und der Taschenaustauscher. Die Rauchgase werden gesondert durch den Rauchabzug geführt und stehen in keiner direkten Verbindung mit der zu erwärmenden Luft.

Die Firma Dübi und Co. in Herzogenbuchsee stellt 10 Ofentypen mit Nettoheizleistungen von 20000 bis 800000 kcal/h in Serienfertigung her. Darüber hinaus werden außerhalb der Serienfertigung Luftheizungen bis 1200000 kcal/h hergestellt. Es liegt ein EMPA-Prüfungszeugnis vor und alle Luftheizungen tragen das Prüfzeichen der Vereinigung kantonaler Feuerversicherungsanstalten. Die Konstruktion entspricht dem Baukastensystem, bei dem alle Bauteile werksgenormt sind. Alle Bauteile mit Ausnahme der hochhitzebeständigen Brennkammer und des Austauschers sind verzinkt und somit unempfindlich gegen raue Bedingungen. Die leicht zugänglichen Rußöffnungen für die Reini-



# KOPANTIQUA ST. GALLEN

SCHWEIZ — SUISSE — SWITZERLAND — SVIZZERA

21. — 24. Juni 1973

4. Internationale Fachmesse  
für Nachbildungen von Antiquitäten

Diese einzigartige Fachmesse präsentiert ein hervorragendes internationales Angebot an hochwertigen Nachbildungen von Antiquitäten. Sie finden an der 4. KOPANTIQUA unter anderem: Möbel aller Stilrichtungen, Glas, Porzellan, Keramik, Zinn- und Kupfergegenstände, alte Waffen, Uhren, Skulpturen in Holz und Stein, Drucke, Bilder und vieles mehr.

✕ **Sonderschau:** ✕

Die weltberühmte Ludwigsburger Porzellanmanufaktur zeigt erstmals in der Schweiz in dieser Vollständigkeit ihre königlichen Porzellankunstwerke.

Zutritt nur für Facheinkäufer.

*Messeleitung:*

INTEXPO ST.GALLEN, Tel. 071 / 24 85 89

gung der Brennkammer und der Rauchgasaschen sind ein besonderes Merkmal der Dübi-Luftheizungen.

**Kern & Co. AG, Aarau**  
Stand 412, Halle 4

«Planen und Bauen sind ohne Messen und Vermessen undenkbar». Unter dieses Motto stellt das bekannte Aarauer Unternehmen seine Ausstellung. Diese zeigt die verschiedensten Vermessungsinstrumente, die für Projektierung und Ausführung von Bauwerken des Hoch- und Tiefbaus unerlässlich sind. Aus der Reihe der ausgestellten Instrumente stehen heraus:

**Kern DM 1000,**  
elektro-optisches Distanzmeßgerät  
Dieses leichte, kompakte Gerät arbeitet mit Infrarotlicht und mißt Distanzen bis 3000 m und darüber auf einige Millimeter genau. Seine Handhabung ist denkbar einfach, da die Messung vollautomatisch abläuft. 15 Sekunden nach dem Ausrichten des Gerätes auf das Ziel und dem Abstimmen des Signals an Hand eines Meßinstrumentes wird die Entfernung von Leuchtziffern angezeigt. Seine hohe Meßgenauigkeit und die rasche Arbeitsweise macht das DM 1000 zum idealen Gerät für die Beschaffung von Projektgrundlagen (Polygonierung) und präzise Absteckungen, zum Beispiel von Straßen, Tunnels, Brücken, usw.

**Kern K1-A, Ingenieurtheodolit**  
Dieses bewährte Instrument ist für Absteckungsarbeiten im Hoch- und Tiefbau besonders geeignet, da sein Horizontalkreis zusätzlich zur rechtsläufigen Bezifferung auch eine linksläufige Bezifferung trägt und damit Rechenoperationen überflüssig macht. Der K1-A ist mit einem kugelgelagerten Pendelkompensator ausgerüstet und sein Fernrohr ist auch mit aufrechtem Bild erhältlich.

**Kern GK 0-A,**  
automatisches Baunivellier  
Dieses neue Instrument eignet sich in idealer Weise für den harten Einsatz auf dem Bauplatz, da es robust gebaut und einfach zu handhaben ist. Der kugelgelagerte Kompensator ist gegen Schläge und Erschütterungen praktisch unempfindlich. Eine neuartige Warnblende, die im Fernrohrsichtfeld erscheint, wenn der Kompensatorbereich überschritten ist, zeigt dem Beobachter an, daß er das Instrument nachhorizontieren muß und verhindert so Fehlablesungen. Das GK 0-A ist entweder mit Horizontalkreis oder mit einem Querdiopter für Visuren rechtwinklig zur Ziellinie erhältlich. Außer den Vermessungsinstrumenten zeigt Kern eine Auswahl der bekanntesten Präzisionsreißzeuge in hartverchromter Ausführung sowie einige Spezialzeicheninstrumente, für die es im Architektur- und Ingenieurbüro viele zeitsparende und arbeitsvereinfachende Anwendungen gibt.

**Glasfasern AG, 8155 Niederhasli**  
Stand 1119, Halle 2

Vetroflex bietet Ihnen eine Entdeckung, die Arabel-Decke.  
Eine Decke aus geformten Glasfasern, mit einer granitierten, mattweißen Farbbeschichtung. Bestimmt für Räume, in denen eine originelle

und ansprechende Decke gewünscht wird, die außerdem gute Eigenschaften für akustische Korrekturen hat. Verschiedene Demonstrationseinrichtungen (Vibrierapparat, Wasserfontäne, Schallboxe) zeigen Ihnen ferner, daß unsere Produkte gegen Erschütterungen und Wasser unempfindlich und zudem außerordentlich wirksam in der Schallabsorption sind.

Außerdem wird unser Stand noch mit drei Modellen ergänzt, welche die Lösung der hauptsächlichsten wärme- und schalltechnischen Probleme im Bau zeigen, unter anderem die Art der rationellen und schnellen Verlegung des Vetroflex-Rollalufilzes im Dachstock.

**Baubedarf Zürich AG,**  
**8105 Regensdorf**  
Stand 1224, Halle 12

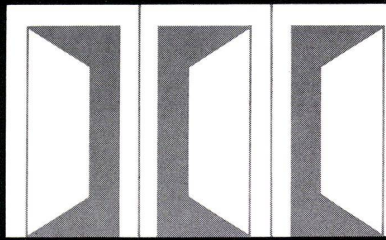
Die «Baubedarf Zürich AG», eine der bedeutendsten Baumaterial-Handelsunternehmen des Landes, hat bereits vor mehreren Jahren ihrem Betrieb eine technische Spezialabteilung angegliedert, welche sich mit dem Import von vorfabrizierten Metallbauteilen befaßt. Es handelt sich um europäische Spitzenzeugnisse, welche alle in Norm- und Spezialgrößen erhältlich sind. An der «Bau + Architektur 73» werden gezeigt: aus der Bundesrepublik: Garagennormtore in profiliertem, verzinktem Stahl mit eingebraunten Grundierung, Türelemente, Feuerschutztüren und -klappen, Aluminiumhaustüren mit Standard- und Luxus-Türfüllungen; aus Schweden: ein absolut neuartiges elektrisch angetriebenes Industrieteleskop; aus Österreich: ein Spezial-Industrie-Falttor; aus Frankreich: genormte Wandschrankfalttüren; aus Belgien: Einbau-Cheminées. Für die Lieferung montierter Tore und Türen verfügt die Firma über leistungsfähige Montageequipen.

**U. Schärer Söhne AG,**  
**3110 Münsingen**  
Stand 1126, Halle 11

USM präsentiert und dokumentiert nebst dem, vom Markt her bereits eingeführten und bekannten Industriebausystem «Maxi» in einem Musterpavillon ein «Mini-System», welches auch bereits bei verschiedenen realisierten Bauten angewandt wurde. Aus der Reihe der USM-Stahlbausysteme «Haller» als Neuentwicklung die

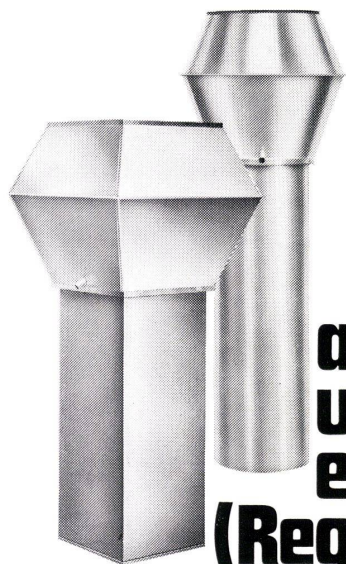
Curtein-Wall-Fassadenkonstruktion  
Diese Neukonstruktion kann sowohl als integrierbarer Teil zu den bestehenden Bausystemen, aber auch als selbständiger Bauteil zu den konventionellen Bauskelettgrundkonstruktionen gerechnet werden. Unsere jahrelange Erfahrung in der hochentwickelten, wirklichen Vorfabrikation fand hier ihre Weiterführung. Es entstand ein für hohe Ansprüche, sei es in Richtung Schallabsorption oder Bausolation stark differenzierbares, kältebrückenloses, unterhaltsloses und immer kittlos verglastes Vorhangfassadensystem.

Nebst unseren bekannten, maßgefertigten Türzargenprofilen im Sektor Metallbau, zeigt die Baubeschlägeabteilung ihr umfassendes Fabri-



# wahli türen

Wahli + Cie AG  
Türenfabrik  
3063 Papiermühle/Bern  
Worblentalstrasse 10  
Telefon 031 / 58 22 11



## alles unter einem (Regen-)Hut

Gewichtige Vorteile machen Telair zu Ihrem zuverlässigen Partner im Lüftungsbau. Unsere Ventilationspenglerei mit einem qualifizierten Mitarbeiterstab. Ein vollständiges Fabrikationsprogramm. (Verlangen Sie unsere Preisunterlagen.) Über 100 Monteure im ganzen Lande

arbeiten an den vielfältigen Aufgaben, die uns gestellt werden. Unsere Tätigkeit umfasst Lüftungsobjekte in jeder Grössenordnung. Vier Regionalbüros, Bern, Zürich, Basel und Genève, garantieren engen Kontakt mit dem Auftraggeber und optimale Koordination über alle Fragen von Fabrikation und Montage.



Bruss + Bleile  
Hauptbüro Nordring 51, 3013 Bern  
Telefon 031 42 77 37/38

kationsprogramm, insbesondere als absolute Neuheit den Fensterverschluß

#### Metaferm

Dieser neue Verschluß wird sowohl in Metall- wie auch in Kunststofffenster eingebaut. Was ihn jedoch am meisten charakterisiert: er kann als erster und einziger Verschluß nach der Montage eingestellt und einreguliert werden. Ein weiterer Vorteil, er ist maßunabhängig und demzufolge ein Lagerverschluß.

#### Jos. Hunkeler AG, 4806 Wikon

Stand 204, Halle 2

Die Firma Jos. Hunkeler AG, Maschinenfabrik, Wikon, zeigt ein reichhaltiges Programm von verschiedenen Pressen. Diese Pressen eignen sich speziell für Altpapier, Karton, Müll, Dosen usw. Entsprechend der Abfallart und Menge sowie dem Platzbedarf und den Einsatzverhältnissen offeriert diese Firma alle möglichen Lösungen, angefangen von der einfachen handbetriebenen Presse bis zu den großen automatischen Anlagen.

Die platzsparenden vertikalen Pressen Boy, Mabe, Standard sowie die horizontalen Modelle BH 10 und H 1 werden in Betrieb vorgeführt. Diese Maschinen sind in der Lage, das Abfallvolumen von 8:1 und noch mehr zu reduzieren.

Als neu für den Schweizer Markt wird vorgestellt:

1 Komplimator-Müllverdichter, der imstande ist, die Abfälle von 16 Familien während einer Woche automatisch zu verarbeiten. Die neue Müll-Sackpresse verdichtet die Abfälle in Papier oder PVC-Säcke im Verhältnis 1:5. Ebenfalls neu ist die Kombination eines 800-Liter-Containers mit einer Presse, welche den Containerinhalt im Verhältnis 3:1 verdichtet und daher erhebliche Kosten für die Abfuhr einspart.

Im Freigelände ist eine Groß-Container-Müllpresse zu besichtigen. Diese Presse ist mit einer transportablen Mulde versehen, welche mit der Maschine hydraulisch gekuppelt wird. Die Mulde hat einen Inhalt von 8 Kubik. Je nach Platzbedarf können auch größere Mulden an die Presse angeschlossen werden.

#### Romay AG, 5727 Oberkulm

Stand 409, Halle 4

Die Romay AG, Elektronik, Oberkulm, freut sich, elektronische Plancal-Geräte ausstellen zu dürfen. Die Geräte Plancal-Junior, Plancal-de, Plancal-Roya sowie Plancal-Combi sind spezifisch für die Heizungsbranche entwickelt und haben sich auf europäischer Ebene bereits mit großem Erfolg durchgesetzt.

Absolut neu und an der «Bau + Architektur 73» erstmals den Fachleuten gezeigt, ist das Plancal-Archimedes-Gerät, welches speziell für die Architektur- und Baubranche entwickelt worden ist. Auch hier werden weitere «input»- und «output»-Geräte entwickelt, und die Romay AG ist überzeugt, von Besuchern überaus wertvolle Hinweise für diese Weiterentwicklung zu erhalten.

Die elektronischen Plancal-Geräte sind von Fachleuten aus der Branche für Fachleute der Branche entwickelt worden. Alle Plancal-Geräte erlauben eine enorme Rationalisie-

rung und eine spürbare Arbeitsentlastung, was gleichbedeutend ist mit merklicher Kostensenkung.

#### Electric AG Brugg

Stand 209, Halle 2

#### Fußboden-Speicherheizung

Reimers Electric Floor

(Generalvertretung für die Schweiz)

Wird mit großem Erfolg seit 1960 – besonders beim gehobenen Wohnungsbau, beim Bau von Kirchen, Friedhofhallen, Schulen, Verwaltungsgebäuden, Terrassensiedlungen, Ferienhäusern usw. – eingebaut. Sie ist das Symbol für den umweltbewußten und aufgeschlossenen Bauherrn. Größte Behaglichkeit und optimales Raumklima! Die Aufladung erfolgt mit verbilligtem Nachtstrom. Nach Möglichkeit wird ein Teil der Leistung als Tagnachladung geschaltet, wodurch die Anschlußleistung reduziert wird. Die genaue Temperaturanpassung erfolgt über den Raumthermostat. Auf die planebene Rohdecke werden durch unsere geschulten Verlegegruppen eine Wärmedämmung eingebracht. Darauf werden Speicher- respektive Korkplatten verlegt, in deren Rillen lose und unbeanspruchte die Heizleiter gelegt und durch Eternitplatten und Folien abgedeckt werden. Darauf erfolgt baupolwärts das Einbringen des Oberbelages.

#### Elektrische Teilspeicher-Flächenheizungen ESWA

(Generalvertretung für die Schweiz)

haben sich in den nordischen Staaten seit mehr als 30 Jahren bewährt. Sie gewinnt auch in Deutschland und vor allem in England seit einigen Jahren Anerkennung. Die großflächige und milde Wärmeabgabe wirkt behaglich und wohlthuend. Die Wärme wird vom Fußboden, von Wänden und Einrichtungsgegenständen gespeichert und in alle Richtungen reflektiert. Die Regelung der Raumtemperatur erfolgt über den Thermostat mit zusätzlicher Regelmöglichkeit der Heizleistung. Die Anschlußleistung beträgt zirka die Hälfte einer Wärmespeicherheizung, was sich besonders günstig bei hohen Anschlußgebühren auswirkt. Auch die Anschaffungskosten sind entsprechend niedrig. Der Stromverbrauch ist nicht wesentlich höher als bei Speicherheizungen. – Eine Heizung für Gebäude mit Vollwärmeschutz, wie Ferienhäuser, Wohnhäuser, Schulen usw.

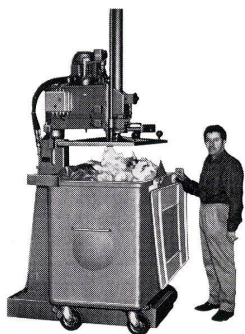
#### Wärmekabel

halten Fahrbahnen, Brücken, Gehwege, Treppen und Parkplätze eis- und schneefrei; ermöglichen es, steile Rampen auch im tiefsten Winter und grimmiger Kälte gefahrenfrei zu befahren; gestatten trotz Frost und Schneefall die mühelose Zufahrt zu Einstellhallen und Garagen; machen zeitraubende und kostspielige Schneeräumungsarbeiten völlig überflüssig; verhindern das Einfrieren von Dachrinnen, Abläufen, Rohrleitungen usw.

#### Wärmespeicher

Mischheizspeicher: Geräte sind gekachelt und werden auf Wandkonsolen montiert. Statischer Speicher als Basisheizung mit zusätzlicher Ergänzungsheizung lassen die Raumtemperatur über den eingebauten Thermostat den gegebenen Bedingungen und Wünschen an-

# Hunkeler-Pressen



Wenn Sie Abfallprobleme haben beraten wir Sie gern.

Pressen vom kleinsten Handmodell bis zur vollautomatischen Anlage.

Verkauf und Kundendienst



**Jos. Hunkeler AG**

Fabrik für graphische Maschinen

4806 Wikon/LU

Tel. 062 51 93 33

passen. – Über 100 Gerätetypen, elegant und modern, kleinste Gerätetiefe, niedriger Anschlußwert, einfachste Installation. Dynamische Metall- und Kachelspeicher: Geräte werden auf den Boden gestellt und geben nur einen geringen Wärmeanteil (zirka 40%) über die Oberfläche ab. Die Wärmeabgabe erfolgt durch Konvektion mittels Gebläse, welches durch einen im Raum zu installierenden Thermostat gesteuert wird. – Großes Sortiment, moderne Geräteform, schmalste Ausführung, installationsfreundlich.

Zentraler Elektro-Blockspeicher für Warmwasserheizung  
Die nachts mit billigem Nachtstrom aufgespeicherte Wärmemenge wird mit Hilfe eines internen Luftkreises über einen Wärmetauscher auf das Warmwassersystem übertragen. Ein Witterungsfühler regelt je nach Außentemperatur die Auflademenge und ein Kernfühler kontrolliert den Speicherkern, um die Aufladung automatisch zu reduzieren, falls vom Vortag noch Restwärme vorhanden ist. Das elektrische System «Sigmagyr» regelt bei jeder Speichertemperatur die der Witterung zugehörige Vorlauftemperatur von 80 bis 90°C selbst bei extremster Kälte problemlos. Feststoffspeicher – geringster Platzbedarf – anschlussfertige Ortsmontage – problemloser Anschluß an jedes bestehende Heizsystem ohne Änderungen.

Großes Direktheizgeräte-Programm  
Wohlige gesunde Wärme – Heizkostensparende Regulierung über Raumthermostat oder eingebauten, stufenlosen Regulierthermostat mit zusätzlichem Überhitzungsschutz – einfachste Installation und Montage – mit einem Wandabstand von nur 40 mm auch für Direktmontage auf Holz zugelassen. Niedertemperatur-Strahlungsheizkörper:

Diese geschlossene, sehr moderne, flache Bauart, vermeidet vor allem Luftaustrocknung und Staubaufwirbelung (Komfortheizung).  
Konvektoren:

Aus den Luftschlitzen strömt die warme Luft, die sich im Raum ausbreitet (Schnellheizöfen).

Regel- und Steuergeräte

Das Herz einer Elektro-speicherheizung bildet die elektronische Aufladeautomatik. Die witterungs- und restwärmeabhängige Aufladung erfolgt in der Nacht mit billigem Nachtstrom und wird in den letzten Teil der Niedertarifzeit verlegt. Die Tag-nachladung erfolgt nur witterungsabhängig und kann eingestellt werden ab Temperaturen kleiner als +10°C bis -4°C. Die Laufzeit des Gerätes beträgt 22 Stunden, das heißt 2 Stunden Standzeit zur Korrektur. Die Vollladung (Klimazone) ist ebenfalls einstellbar auf Außentemperaturen -12°C, -15°C und -18°C. Das Gehäuse ist steckbar.

Klimageräte und -Tруnen  
Klimageräte bringen Ihnen die nötige Frischluft. Rauch, Staub und Gerüche werden durch Filter absorbiert. Straßenlärm und Straßenstaub werden ferngehalten, denn Sie brauchen keine Fenster mehr zu öffnen. In Konferenzräumen, Büros, Wartezimmern und Wohnzimmern ist die Zufuhr von Frischluft unerlässlich. Überall, wo mehrere Personen in einem Raum zusammensitzen, muß der Sauerstoff erneuert werden. Bei hoher relativer Luftfeuchtigkeit wird in den heißen Jahreszeiten über-

schüssiges Wasser ausgeschieden. Wünschen Sie während der Übergangszeit wirtschaftlich zu heizen, genügt ein Knopfdruck, denn die meisten Geräte sind als Wärmepumpe gebaut.

**Protemo, Paris**  
Stand 1121, Halle 11

Ein neues Konstruktions- und Dekorationsmaterial auf der Basis von Quarz und Silizium, verbessert durch den Zusatz von bestimmten neuen Kunstharzen, wurde durch die Firma Protemo, Paris, zur Marktreife gebracht. Es wird nun auch in der Schweiz unter dem Markennamen Stobenco angeboten. Dieses Material kann je nach Bedarf das Aussehen von Metall, Marmor, sehr schöner Steine, einheitlich gefärbte oder mehrfarbige glatte oder strukturierte Oberflächen haben. Diese kann matt oder glänzend sein. Stobenco-Platten können in Dicken von 5 bis 6 mm bis zu 4 bis 5 cm und auch noch dicker hergestellt werden. Die gängigen Dimensionen der Platten sind 300 x 150 cm und auch mehr. Das Versetzen ist sehr leicht. Die wichtigsten technischen Daten sind wie folgt:

Spezifisches Gewicht 2,1  
Druckfestigkeit . . . . . 1510 kg/cm<sup>2</sup>  
Biegefestigkeit . . . . . 320 kg/cm<sup>2</sup>  
Temperaturdehnung vergleichbar zu Beton und Stahl, so daß Stobenco für die Konfektionierung von Sandwich-Elementen verwendet werden kann.

Die physikalischen und chemischen Eigenschaften von Stobenco machen es zu einem Material, welches für Fassadenverkleidungen, Bodenplatten, Treppen, Badezimmer, Fensterbänke usw. geeignet ist. Das Material ist praktisch unzerstörbar und seine Oberfläche selbstreinigend.

**Stahlton-Prebeton AG, Bern**  
Stand 1008, Halle 10

Die Stahlton-Prebeton AG zeigt Ausschnitte aus ihrem vielseitig anwendbaren Programm vorfabrizierter Bauelemente. Zu sehen ist unter anderem die Prelamdecke, eine vorfabrizierte Deckenplatte, die allen am Bau Beteiligten große Vorteile bietet.

Dem Bauherrn bringt sie Kosteneinsparungen durch kurze Bauzeit und preisgünstige Behandlung der Deckenuntersicht. Die Qualität genügt höchsten Ansprüchen.

Dem Architekten gestattet sie eine einfache Konstruktion mit ästhetischer Deckenuntersicht. Die Bauführung wird vereinfacht, da eine Deckenschalung entfällt. Einlagen für elektrische Installationen sowie Aussparungen können bei der Fabrikation eingeplant werden.

Dem Ingenieur erlaubt sie vielseitige Verwendungsmöglichkeiten im Hoch- und Tiefbau mit klar und genau definierten Berechnungsgrundlagen. Durch EMPA-Versuche sind fundierte technische Werte vorhanden.

Dem Bauunternehmer ermöglicht sie meistens ein Versetzen der Platten mit den vorhandenen Kraninstallationen. Eine Investition in teures Schalungsmaterial entfällt. Qualifiziertes Personal kann andernorts eingesetzt werden, denn eine Eisenlegerequippe ist nicht mehr erforderlich. Klare Kalkulationsgrundlagen vereinfachen die Baukostenberechnung.

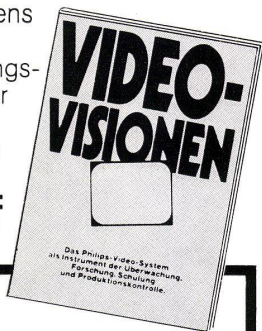
Wichtige Lektüre für Unternehmer, Planer und Architekten:

## Sicherheit im Strassen-Tunnel Kamera-Augen bei Feuer und Flamme

u.v.a. interessante Beiträge  
als Beilage: Schema-Pläne zum  
Selbststudium

Diese neueste, soeben erschienene Philips-Dokumentation informiert grundlegend über Nutzen und Möglichkeiten des internen Fernsehens in Schulen, Spitälern, Handels- und Industrie-Betrieben. Wenn Sie wirkungsvoll rationalisieren, das heisst: besser organisieren, informieren und dokumentieren wollen, dann bestellen Sie jetzt «Video-Visionen».

**Gratis:**  
Damit Sie sich über Video-Systeme  
ins Bild setzen können.



Bitte senden Sie mir 1 Expl. «Video-Visionen»

Name und Vorname: .....

Adresse: .....

BW 6

Einsenden an: PHILIPS AG, Audio- und Video-Technik, Postfach, 8027 Zürich



**PHILIPS**