

Zeitschrift: Bauen + Wohnen = Construction + habitation = Building + home : internationale Zeitschrift

Herausgeber: Bauen + Wohnen

Band: 27 (1973)

Heft: 7: Industriebauten = Bâtiments industriels = Industrial buildings

Artikel: Büropavillon in Boudry = Pavillon de bureaux à Boudry = Office pavilion in Boudry

Autor: [s.n.]

DOI: <https://doi.org/10.5169/seals-334755>

Nutzungsbedingungen

Die ETH-Bibliothek ist die Anbieterin der digitalisierten Zeitschriften. Sie besitzt keine Urheberrechte an den Zeitschriften und ist nicht verantwortlich für deren Inhalte. Die Rechte liegen in der Regel bei den Herausgebern beziehungsweise den externen Rechteinhabern. [Siehe Rechtliche Hinweise.](#)

Conditions d'utilisation

L'ETH Library est le fournisseur des revues numérisées. Elle ne détient aucun droit d'auteur sur les revues et n'est pas responsable de leur contenu. En règle générale, les droits sont détenus par les éditeurs ou les détenteurs de droits externes. [Voir Informations légales.](#)

Terms of use

The ETH Library is the provider of the digitised journals. It does not own any copyrights to the journals and is not responsible for their content. The rights usually lie with the publishers or the external rights holders. [See Legal notice.](#)

Download PDF: 02.04.2025

ETH-Bibliothek Zürich, E-Periodica, <https://www.e-periodica.ch>

Büropavillon in Boudry

Pavillon de bureaux à Boudry
Office pavilion in Boudry

Erweiterung der Verwaltung eines bestehenden Betriebes

Extension de l'administration d'une entreprise existante

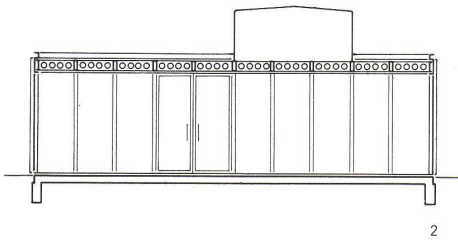
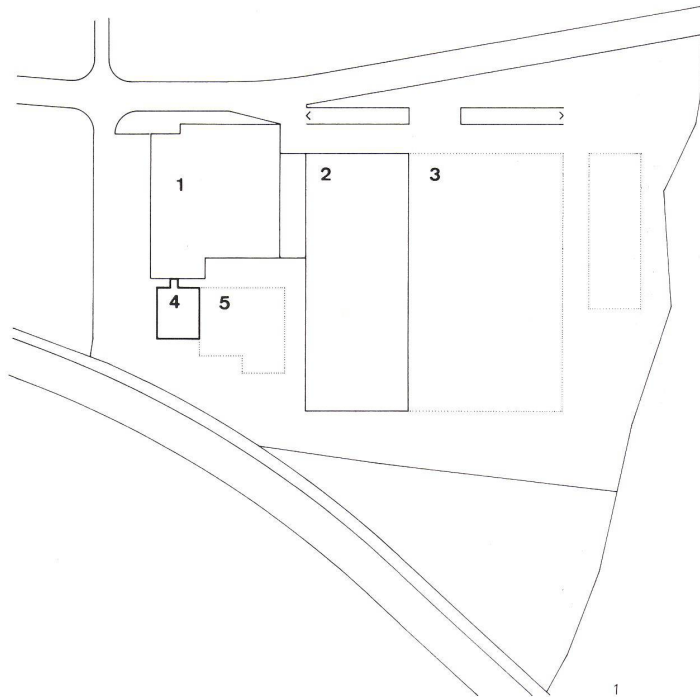
Extension of office building of existing concern

Baujahr 1971

Bauzeit 3 Monate

Gebäudekosten 145 fr/m³

Bearbeitung: Rudolf Steiner



2

1
Lageplan 1:200.
Plan de situation.
Site plan.

1 Bestehende Fabrik / Usine existante / Existing factory
2 Neubau Fabrik / Nouvelle usine / New factory
3 Erweiterung Fabrik / Extension usine / Factory extension
4 Büro pavillon / Pavillon de bureaux / Office pavilion
5 Erweiterung Büro pavillon / Extension bureaux / Extension of office pavilion

2
Schnitt 1:200.
Coupe.
Section.

3
Grundriß 1:200.
Plan.

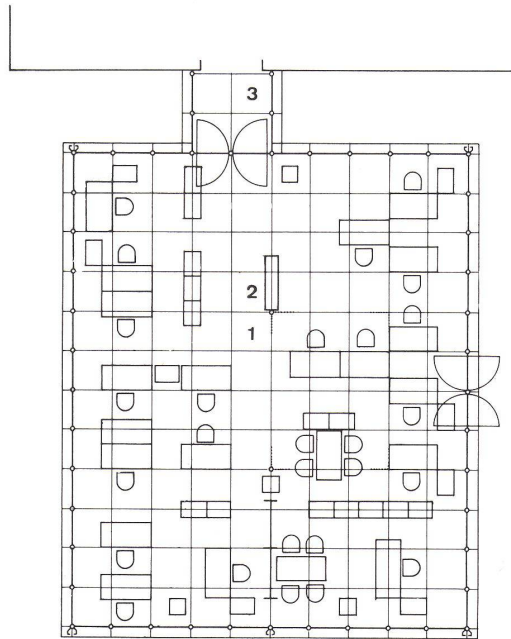
1 Büroraum / Bureau / Office
2 Installationsschacht / Gaine technique / Installations shaft
3 Verbindung zum Altbau / Liaison vers l'ancien bâtiment / Connection with old building

4
Grundriß Traggerüst 1:200.
Plan de l'ossature portante.
Plan of supporting structure.

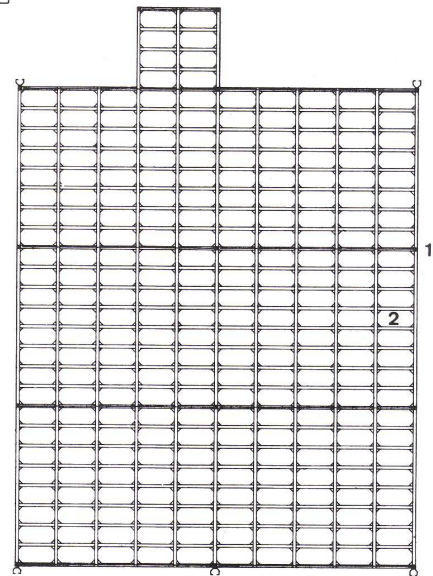
1 Hauptträger / Poutre principale / Main girder
2 Kastenträger / Poutre tubulaire / Tubular beam

5
Ansicht Büro pavillon. Im Hintergrund Fabrikerweiterung.

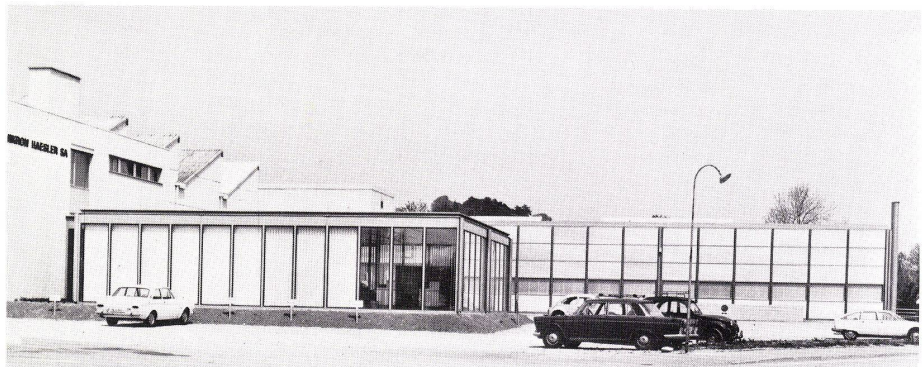
Façade du pavillon de bureaux. A l'arrière-plan l'extension de l'usine.
Elevation view of office pavilion. In background, factory extension.



3



4



5