

Zeitschrift: Bauen + Wohnen = Construction + habitation = Building + home : internationale Zeitschrift

Herausgeber: Bauen + Wohnen

Band: 27 (1973)

Heft: 7: Industriebauten = Bâtiments industriels = Industrial buildings

Artikel: Büropavillon in Sarnen = Pavillon de bureaux à Sarnen = Office pavilion in Sarnen

Autor: [s.n.]

DOI: <https://doi.org/10.5169/seals-334756>

Nutzungsbedingungen

Die ETH-Bibliothek ist die Anbieterin der digitalisierten Zeitschriften. Sie besitzt keine Urheberrechte an den Zeitschriften und ist nicht verantwortlich für deren Inhalte. Die Rechte liegen in der Regel bei den Herausgebern beziehungsweise den externen Rechteinhabern. [Siehe Rechtliche Hinweise.](#)

Conditions d'utilisation

L'ETH Library est le fournisseur des revues numérisées. Elle ne détient aucun droit d'auteur sur les revues et n'est pas responsable de leur contenu. En règle générale, les droits sont détenus par les éditeurs ou les détenteurs de droits externes. [Voir Informations légales.](#)

Terms of use

The ETH Library is the provider of the digitised journals. It does not own any copyrights to the journals and is not responsible for their content. The rights usually lie with the publishers or the external rights holders. [See Legal notice.](#)

Download PDF: 16.03.2025

ETH-Bibliothek Zürich, E-Periodica, <https://www.e-periodica.ch>

Büropavillon in Sarnen

Pavillon de bureaux à Sarnen
Office pavilion in Sarnen

Neuanlage in Verbindung mit einer
Fabrikationshalle

Nouveau bâtiment lié à une halle de
fabrication

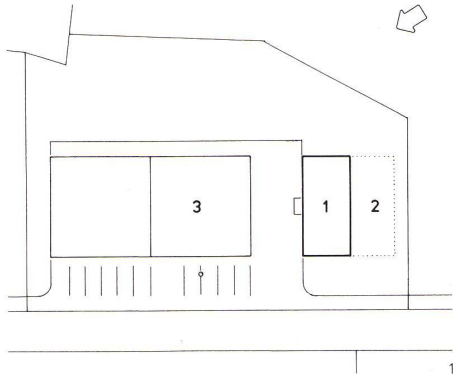
New building connected with a factory

Baujahr 1969

Bauzeit 2 Monate

Gebäudekosten 265 fr/m³

Bearbeitung: Rudolf Steiner



1
Lageplan 1:500.
Plan de situation.
Site plan.

1 Büropavillon / Pavillon de bureaux / Office pavilion
2 Erweiterung / Extension / Extension
3 Fabrikation / Fabrication / Fabrication

2
Schnitt 1:200.
Coupe.
Section.

3
Grundriß 1:200.
Plan.

1 Eingang / Entrée / Entrance
2 Büro / Bureau / Office
3 Büro / Bureau / Office
4 Toiletten / Toilettes / Toilets
5 Installationen / Equipements techniques / Technical
installations

4
Traggerüst 1:200.
Ossature portante.
Supporting structure.

5
Büroraum.
Bureau.
Office.

6
Ansicht Gesamtanlage.
Vue générale de l'ensemble.
Elevation view of complex.

