

Zeitschrift: Bauen + Wohnen = Construction + habitation = Building + home : internationale Zeitschrift

Herausgeber: Bauen + Wohnen

Band: 27 (1973)

Heft: 7: Industriebauten = Bâtiments industriels = Industrial buildings

Artikel: Wohnhaus am Hang in Münsingen = Habitation sur une pente à Münsingen = House on slope in Münsingen

Autor: [s.n.]

DOI: <https://doi.org/10.5169/seals-334759>

Nutzungsbedingungen

Die ETH-Bibliothek ist die Anbieterin der digitalisierten Zeitschriften. Sie besitzt keine Urheberrechte an den Zeitschriften und ist nicht verantwortlich für deren Inhalte. Die Rechte liegen in der Regel bei den Herausgebern beziehungsweise den externen Rechteinhabern. [Siehe Rechtliche Hinweise.](#)

Conditions d'utilisation

L'ETH Library est le fournisseur des revues numérisées. Elle ne détient aucun droit d'auteur sur les revues et n'est pas responsable de leur contenu. En règle générale, les droits sont détenus par les éditeurs ou les détenteurs de droits externes. [Voir Informations légales.](#)

Terms of use

The ETH Library is the provider of the digitised journals. It does not own any copyrights to the journals and is not responsible for their content. The rights usually lie with the publishers or the external rights holders. [See Legal notice.](#)

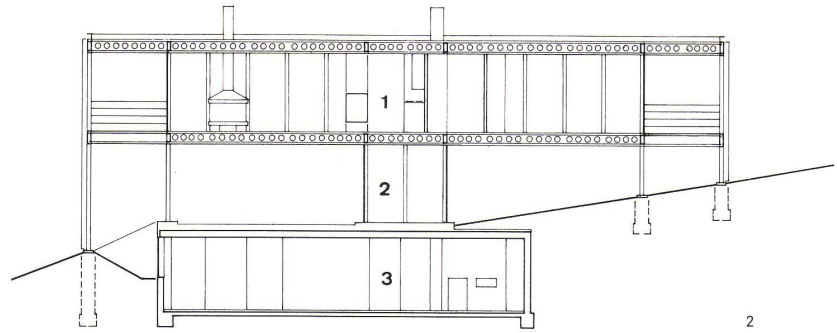
Download PDF: 17.03.2025

ETH-Bibliothek Zürich, E-Periodica, <https://www.e-periodica.ch>

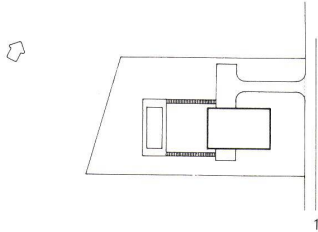
Wohnhaus am Hang in Münsingen

mit Gästewohnung im Untergeschoß
Habitation sur une pente à Münsingen
avec logement pour visiteurs au sous-sol
House on slope in Münsingen with guest
flat in basement

Baujahr 1969
Bauzeit 6 Monate
Gebäudekosten 247 fr/m³
Bearbeitung: Erich Buxtorf



2



1
Lageplan 1:2000.
Plan de situation.
Site plan.

2
Schnitt 1:200.
Coupe.
Section.

1 Wohnung / Logement / Flat
2 Eingang mit gedeckter Zufahrt / Entrée avec accès
couvert / Entrance with covered access
3 Gästewohnung, Keller / Logement pour visiteurs,
cave / Guest flat, cellar

3
Grundriß Wohnung 1:200.
Plan du logement.
Plan of flat.

1 Wohnen / Séjour / Living-room
2 Essen / Repas / Dining-room
3 Küche / Cuisine / Kitchen
4 Kinder / Enfants / Children
5 Eltern / Parents / Parents
6, 7 Naßzellen / Cellules sanitaires / Sanitary units
8 Balkon / Balcon / Balcony

4
Grundriß Zugang 1:200.
Plan de l'accès.
Plan of access.

1 Gedeckte Zufahrt (offene Garage) / Accès voitures
couvert (garage ouvert) / Covered driveway (open
garage)

2 Eingang / Entrée / Entrance
3 Büro / Bureau / Office
4 Geräte / Outils / Utensils

5
Traggerüst 1:200.
Ossature portante.
Supporting structure.

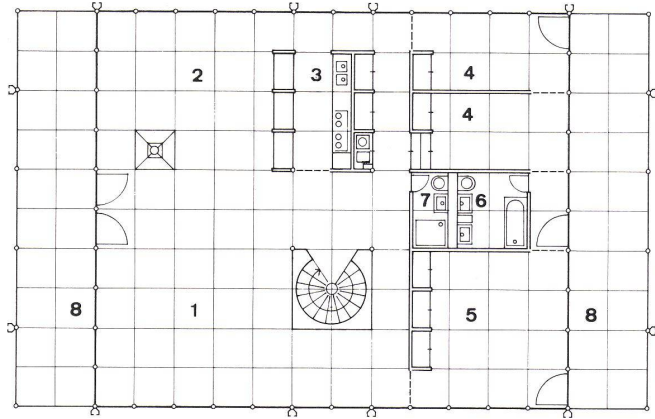
6
Ansicht mit Zufahrt.
Vue montrant l'accès voitures.
Elevation view with driveway.

7
Treppenaufgang.
Escalier d'accès.
Stairway.

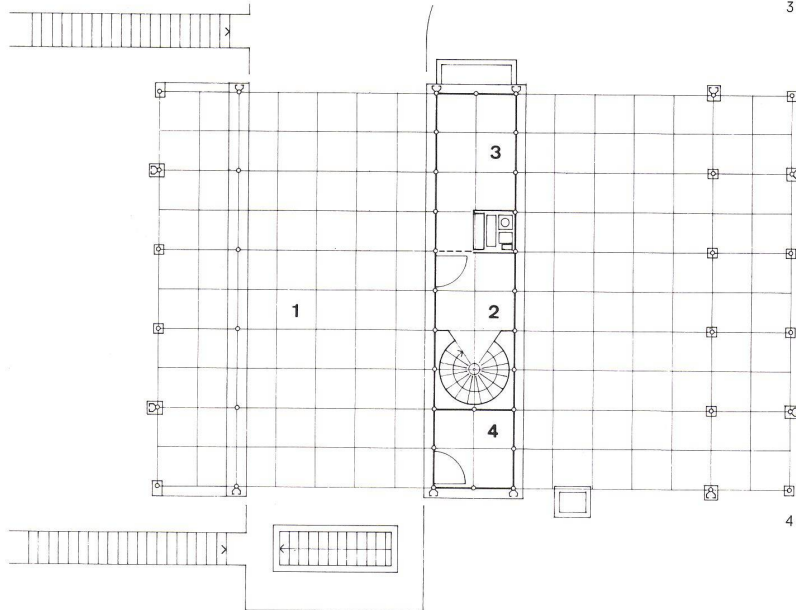
8
Küche mit Eßplatz.
Cuisine avec coin des repas.
Kitchen with dining-nook.

9
Durchblick Schlafräume (Schiebtüren tagsüber offen).
Vue vers les chambres à coucher (de jour les portes
coulissantes sont ouvertes).
View through toward bedrooms (sliding doors open
during day).

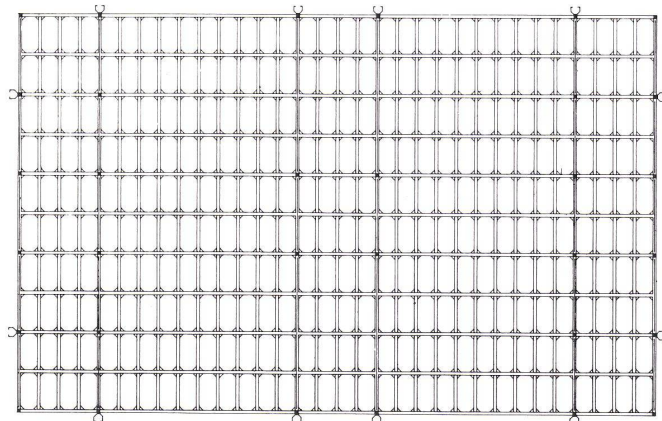
10
Traggerüst.
Ossature portante.
Supporting structure.



3



4



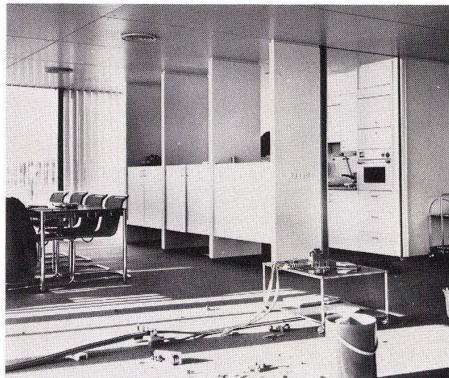
5



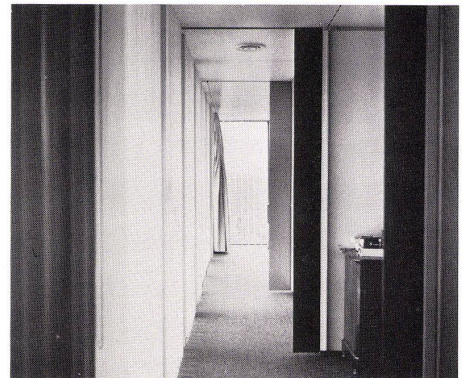
6



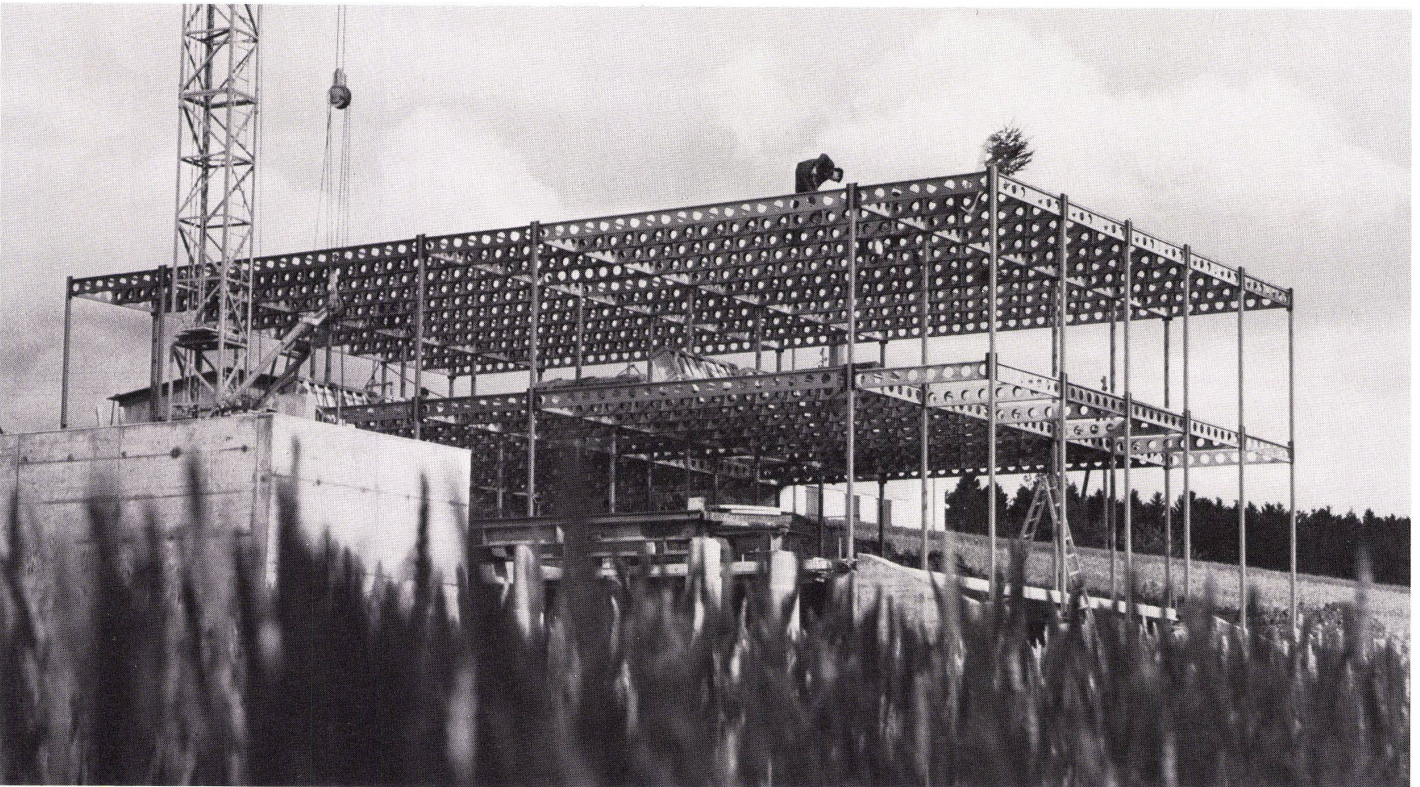
7



8



9



10