

Zeitschrift: Bauen + Wohnen = Construction + habitation = Building + home : internationale Zeitschrift

Herausgeber: Bauen + Wohnen

Band: 27 (1973)

Heft: 8: Schulbauten = Écoles = Schools

Artikel: Betriebskindertagesstätte der Karl-Bonhoeffer-Klinik in Berlin = Garderie d'enfants de la clinique Karl Bonhoeffer à Berlin = Day nursery of the Karl Bonhoeffer Clinic in Berlin

Autor: [s.n.]

DOI: <https://doi.org/10.5169/seals-334778>

Nutzungsbedingungen

Die ETH-Bibliothek ist die Anbieterin der digitalisierten Zeitschriften. Sie besitzt keine Urheberrechte an den Zeitschriften und ist nicht verantwortlich für deren Inhalte. Die Rechte liegen in der Regel bei den Herausgebern beziehungsweise den externen Rechteinhabern. [Siehe Rechtliche Hinweise.](#)

Conditions d'utilisation

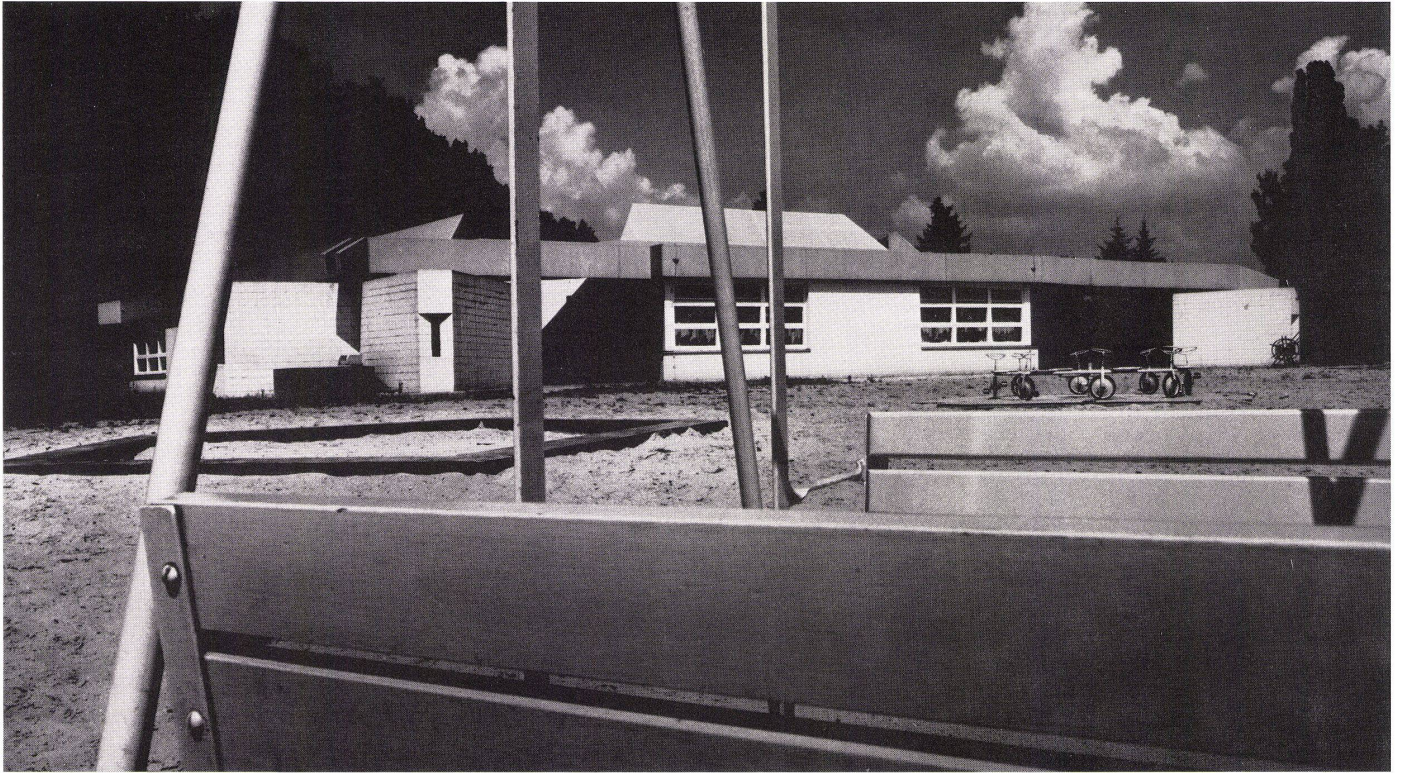
L'ETH Library est le fournisseur des revues numérisées. Elle ne détient aucun droit d'auteur sur les revues et n'est pas responsable de leur contenu. En règle générale, les droits sont détenus par les éditeurs ou les détenteurs de droits externes. [Voir Informations légales.](#)

Terms of use

The ETH Library is the provider of the digitised journals. It does not own any copyrights to the journals and is not responsible for their content. The rights usually lie with the publishers or the external rights holders. [See Legal notice.](#)

Download PDF: 17.03.2025

ETH-Bibliothek Zürich, E-Periodica, <https://www.e-periodica.ch>

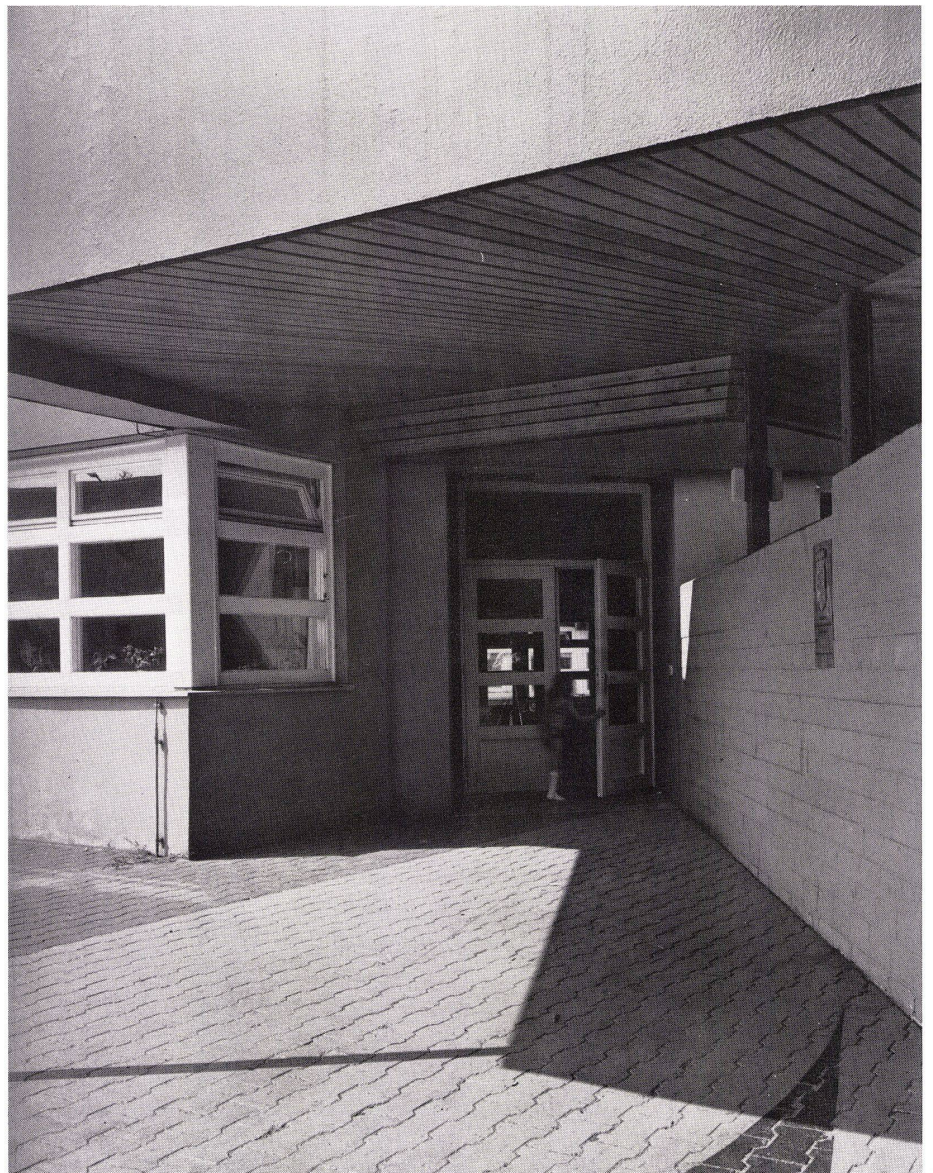


Betriebskindertagesstätte der Karl-Bonhoeffer-Klinik in Berlin

Garderie d'enfants de la clinique Karl Bonhoeffer à Berlin

Day nursery of the Karl Bonhoeffer Clinic in Berlin

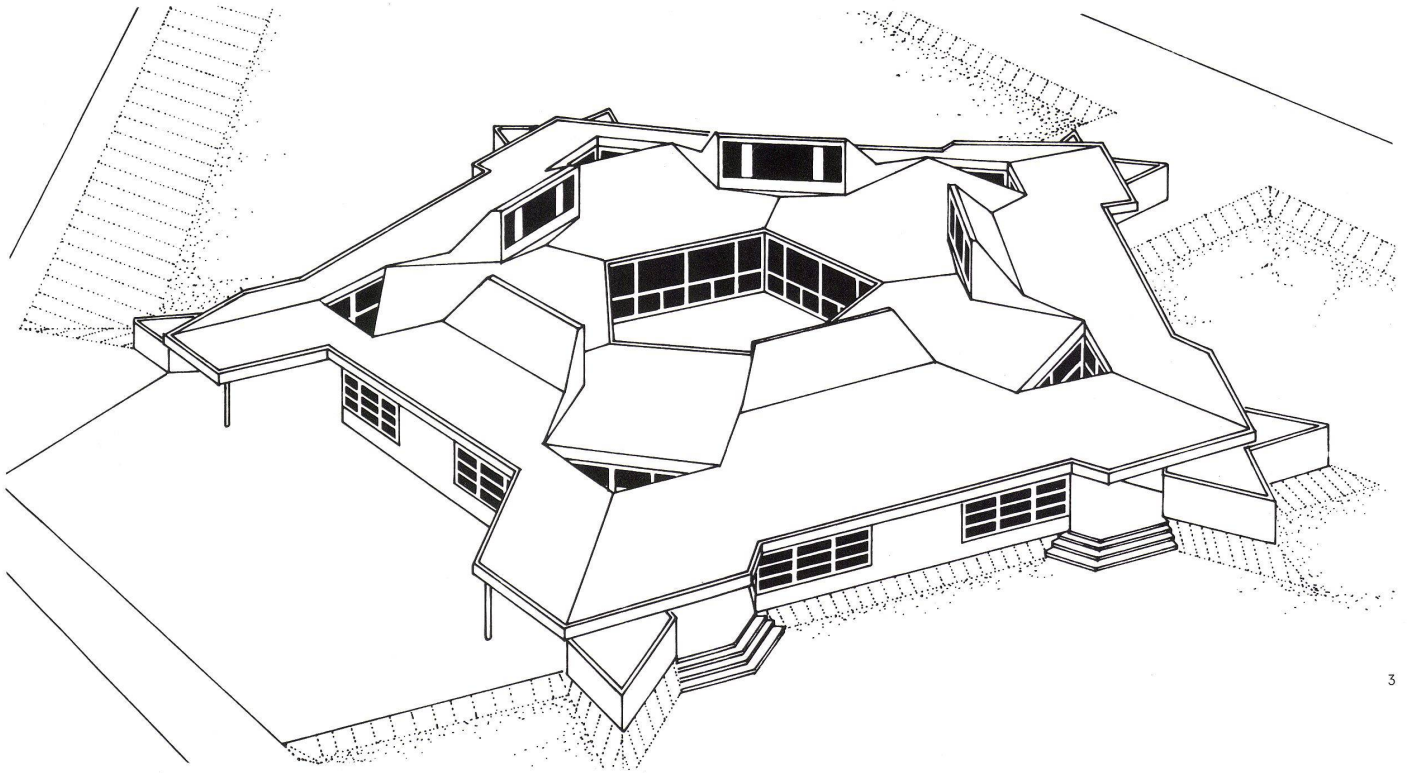
G. und M. Häuska mit Gerd Schumann, Berlin



1
Ansicht vom Kinderspielplatz her.
Vue à partir du terrain de jeux.
Elevation view from the children's playground.

2
Eingang.
Entrée.
Entrance.

2



3

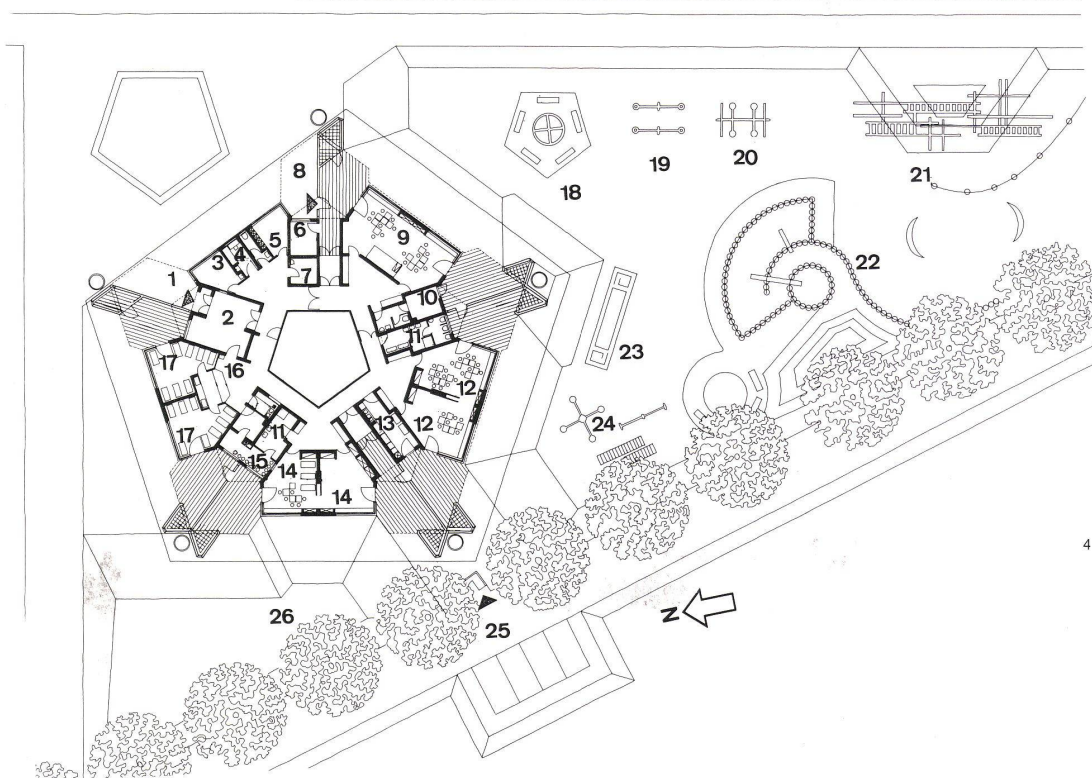
3
Isometrie der fünfeckigen Anlage.
Isométrie de l'ensemble pentagonal.
Isometry of the pentagonal complex.

4
Erdgeschoß.
Rez-de-chaussée.
Ground floor.

- 1 Haupteingang / Entrée principale / Main entrance
- 2 Kinderwagen / Voitures d'enfants / Prams
- 3 Leiterin / Animatrice / Director
- 4 Isolierzimmer / Chambre d'isolement / Isolation room
- 5 Personal / Personnel / Staff
- 6 Fahrräder / Vélos / Bicycles
- 7 Abstellraum / Débaras / Storage

- 8 Besucher-Eingang / Entrée des visiteurs / Visitors' entrance
- 9 Mehrzweckraum / Salle polyvalente / Polyvalent room
- 10 Heizung / Chauffage / Heating plant
- 11 Wasraum / Lavabos / Lavatories
- 12 Gruppe Kindergarten / Groupe d'école maternelle / Kindergarten group
- 13 Küche / Cuisine / Kitchen
- 14 Gruppe Laufer / Enfants capables de marcher / Toddler's group
- 15 Topfraum / Rangement des pots / Pot room
- 16 Wickel-Aufnahmeraum / Réception des langes / Diaper room
- 17 Liegekrippe / Nourrissons / Infants' nursery
- 56 508 BuW Legenden 8/73 5
- 18 Rundlauf / Ronde / Roundabout
- 19 Wippen / Bascules / See-saws
- 20 Schaukeln / Balançoires / Swings

- 21 Kletterbalken und Springböcke / Appareils à grimper et sauter / Climbing and jumping apparatus
- 22 Sandkastenpyramide / Pyramide de sable / Sand-box pyramid
- 23 Wasserrinne / Gouttière / Gutter
- 24 Drehwippe / Manège / Merry-go-round
- 25 Nebeneingang / Entrée latérale / Lateral entrance
- 26 Sandgrube / Bac à sable / Sand pit



4