

**Zeitschrift:** Bauen + Wohnen = Construction + habitation = Building + home : internationale Zeitschrift

**Herausgeber:** Bauen + Wohnen

**Band:** 27 (1973)

**Heft:** 11: Reihen- und Atriumhäuser = Rangées d'habitations et maisons atrium = Row and atrium houses

**Artikel:** Wohnbebauung Deutschlandsberg = Ensemble résidentiel de Deutschlandberg = Deutschlandberg housing project

**Autor:** [s.n.]

**DOI:** <https://doi.org/10.5169/seals-334811>

### **Nutzungsbedingungen**

Die ETH-Bibliothek ist die Anbieterin der digitalisierten Zeitschriften. Sie besitzt keine Urheberrechte an den Zeitschriften und ist nicht verantwortlich für deren Inhalte. Die Rechte liegen in der Regel bei den Herausgebern beziehungsweise den externen Rechteinhabern. [Siehe Rechtliche Hinweise.](#)

### **Conditions d'utilisation**

L'ETH Library est le fournisseur des revues numérisées. Elle ne détient aucun droit d'auteur sur les revues et n'est pas responsable de leur contenu. En règle générale, les droits sont détenus par les éditeurs ou les détenteurs de droits externes. [Voir Informations légales.](#)

### **Terms of use**

The ETH Library is the provider of the digitised journals. It does not own any copyrights to the journals and is not responsible for their content. The rights usually lie with the publishers or the external rights holders. [See Legal notice.](#)

**Download PDF:** 17.03.2025

**ETH-Bibliothek Zürich, E-Periodica, <https://www.e-periodica.ch>**

# Wohnbebauung Deutschlandsberg

Ensemble résidentiel de Deutschlandsberg  
Deutschlandsberg housing project

Die Stadtgemeinde konnte durch Grundzusammenlegungen und Grundtausch Siedlungsgebiete, dem Flächennutzungsplan entsprechend, sicherstellen. Ein ca. 4 ha großes Gebiet stand für diese neue Siedlung zur Verfügung. Das Gelände ist eben. Diese Siedlung soll die in Österreich stark verbreiteten Einzelhaussiedler mit manueller Eigenleistung und kollektiver Nachbarschaftshilfe ansprechen, um die Vorteile einer Siedlerstelle in verdichteter Form zu erhalten. Die vertikale Erschließung stellt einen ideellen Drehpunkt dar, der mittels der Minimaldefinition für die Ent- und Versorgung der Wohneinheit den Ansatz zu vielfältigem räumlich differenziertem Ausbau bietet.

Après avoir procédé à un remembrement immobilier et à des échanges de parcelles, la municipalité pouvait assurer l'établissement d'un plan directeur correct. Pour ce nouvel ensemble on disposait d'un terrain plat d'environ 4 hectares. On a voulu maintenir les avantages d'une zone d'établissement dense en favorisant l'habitude que les autrichiens ont de construire personnellement leur maison individuelle avec l'aide de leur voisins. Le noyau de desserte vertical constitue un pivot idéal qui fixe le moins possible d'éléments pour l'alimentation et l'évacuation et autorise l'aménagement d'espaces multiples et différenciés.

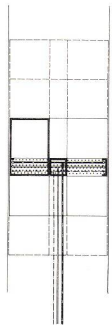
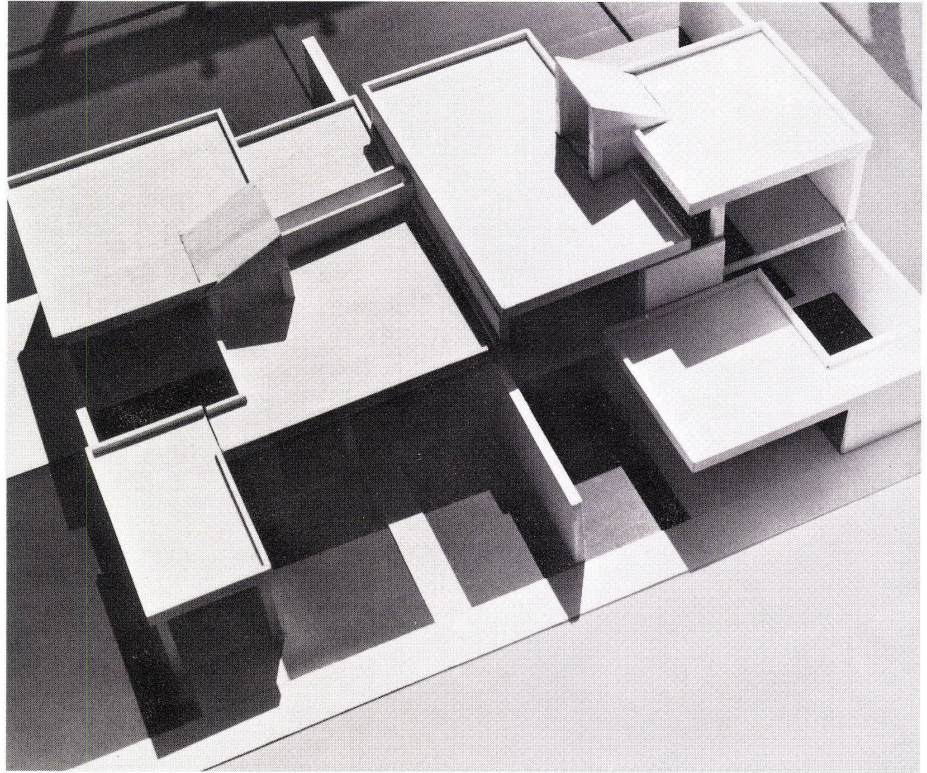
The municipality was able to secure sites corresponding to the area utilization plan by way of land consolidation and swapping measures. There was available for this new complex an area of around 4 ha. The site is level. This project is intended to appeal to the widespread preference in Austria for the detached house, with do-it-yourself being supplemented by community facilities.

The vertical communications core constitutes a theoretical pivot with minimal technical facilities permitting many different kinds of extensions and combinations.

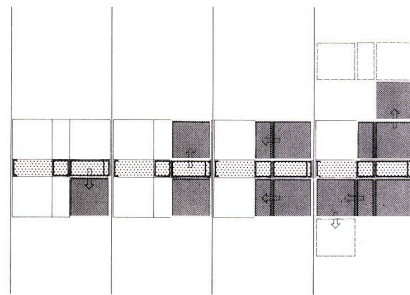
11  
Teilmodell der Bebauung, zerlegbar als Ergänzung zum Simulationsmodell.

Maquette partielle de l'ensemble d'habitation, démontable et complétant la maquette expérimentale.

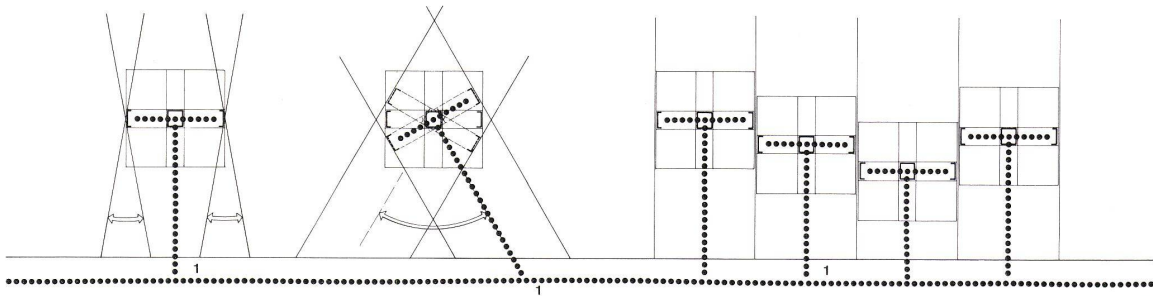
Part model of development, capable of being dismantled, as extension to the experimental model.



12



13



14

12, 13  
Systemgrundrisse. Links Keller mit Ver- und Entsorgung, rechts Flächenzuordnung im Erdgeschoß.

Plans de principe. A gauche cave avec indication des alimentations et des évacuations, à droite répartition des surfaces au rez-de-chaussée.

Plans of systems. Left – cellar with supply and disposal facilities, right – arrangement of areas on ground floor.

14  
Anpassungsmöglichkeiten an topographische Gegebenheiten.

Adaptabilité aux données topographiques.  
Adaptability to given topography.

1 Ver- und Entsorgung / Alimentation et évacuation / Supply and refuse/sewage disposal

15  
System-Lageplan.

Plan de situation schématique.  
Lay-out plan of systems.

- Erschließung / Desserte / Accesses
- Grünfläche und Kinderspielplatz / Zones vertes et terrain de jeu / Green area and children's playground

16  
Isometrie des Systems.

Isométrie du système.  
Isometry of systems.

..... Ver- und Entsorgung / Alimentation et évacuation / Supply and disposal

■ Innere Ver- und Entsorgungszone / Zone technique intérieure / Interior supply and disposal zone

■ Ausbaufächen, den Ver- und Entsorgungszonen zugeordnet / Surfaces habitables coordonnées aux équipements techniques / Building areas co-ordinated with supply and disposal zones

1 Fahrverkehr / Circulation voitures / Traffic arrangements

2 Erschließung Fußgänger und Grünzone / Desserte piétons et zone verte / Accesses to footpaths and green zone

17  
Grundriß Wohneinheiten A<sub>1</sub>, A<sub>2</sub>, A<sub>3</sub> 1:500.

Plan des unités habitables A<sub>1</sub>, A<sub>2</sub>, A<sub>3</sub>.  
Plan of dwelling units A<sub>1</sub>, A<sub>2</sub>, A<sub>3</sub>.

18  
Grundriß Wohneinheiten B<sub>1</sub>, B<sub>2</sub>, B<sub>3</sub>.  
Plan des unités habitables B<sub>1</sub>, B<sub>2</sub>, B<sub>3</sub>.  
Plan of dwelling units B<sub>1</sub>, B<sub>2</sub>, B<sub>3</sub>.

