

Zeitschrift: Bauen + Wohnen = Construction + habitation = Building + home : internationale Zeitschrift

Herausgeber: Bauen + Wohnen

Band: 27 (1973)

Heft: 12: Einfamilienhäuser = Maisons familiales = Single-family houses

Artikel: Weekend-Holzhaus zwischen Wasser und Wald = Maison de week-end en bois entre l'eau et la forêt = Week-end frame house between sea and forest

Autor: [s.n.]

DOI: <https://doi.org/10.5169/seals-334830>

Nutzungsbedingungen

Die ETH-Bibliothek ist die Anbieterin der digitalisierten Zeitschriften. Sie besitzt keine Urheberrechte an den Zeitschriften und ist nicht verantwortlich für deren Inhalte. Die Rechte liegen in der Regel bei den Herausgebern beziehungsweise den externen Rechteinhabern. [Siehe Rechtliche Hinweise.](#)

Conditions d'utilisation

L'ETH Library est le fournisseur des revues numérisées. Elle ne détient aucun droit d'auteur sur les revues et n'est pas responsable de leur contenu. En règle générale, les droits sont détenus par les éditeurs ou les détenteurs de droits externes. [Voir Informations légales.](#)

Terms of use

The ETH Library is the provider of the digitised journals. It does not own any copyrights to the journals and is not responsible for their content. The rights usually lie with the publishers or the external rights holders. [See Legal notice.](#)

Download PDF: 18.03.2025

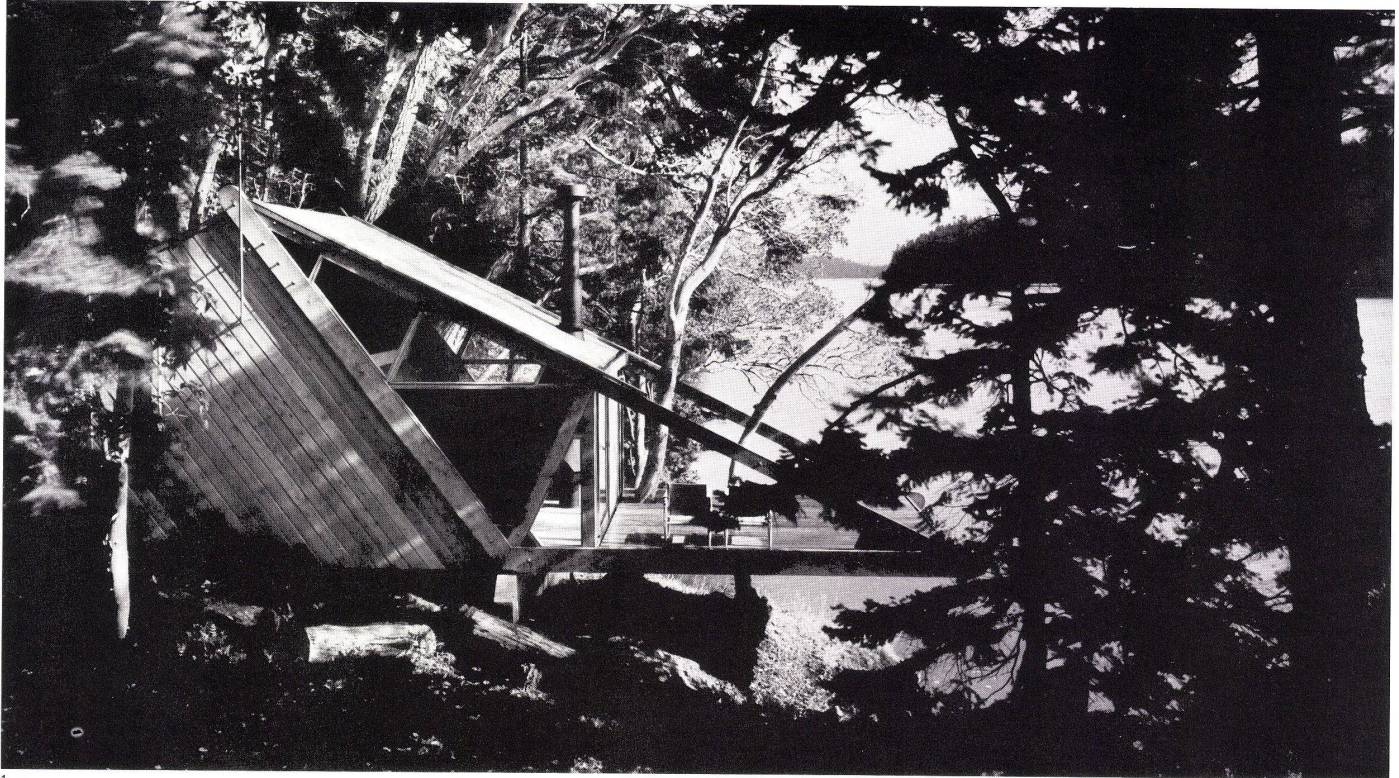
ETH-Bibliothek Zürich, E-Periodica, <https://www.e-periodica.ch>

Weekend-Holzhaus zwischen Wasser und Wald

Maison de week-end en bois entre
l'eau et la forêt

Week-end frame house between sea
and forest

Wendell H. Lowett, Washington



Vom Meer aus fast unsichtbar, hängt das Kleinhaus mitten im hochstämmigen Wald. Gebaut auf einer der Inseln San Juan im äußersten Nordwesten der Vereinigten Staaten, dient es der Familie des Architekten mit seinen 4 Kindern. Eine 5,5 m ausragende Brückenkonstruktion aus Holz gibt im Erdgeschoß auf 25 m² dem Wohnen und den Sanitärzellen Platz, auf einer Galerie liegen die Schlafstätten auf 12 m².

Presque invisible de la mer, cette petite maison est suspendue parmi les grands fûts des arbres. Construite sur une des îles San Juan à l'extrême est des Etats Unis, elle est occupée par la famille de l'architecte et ses quatre enfants. Une structure en bois semblable à un pont portant à faux sur 5,5 m ménage un rez-de-chaussée de 25 m² formant séjour avec cellules sanitaires et une galerie de 12 m² réservée au sommeil.

Almost invisible from the sea, this small house perches among tall trees. Built on one of the San Juan Islands in the extreme northwest corner of the United States, it is used as a week-end retreat by the architect and family with 4 children. A timber bridge construction projecting 5.5 m offers 25 m² on the ground floor, to the living-room, etc. and the sanitary facilities; the sleeping quarters take up 12 m² on a gallery level.



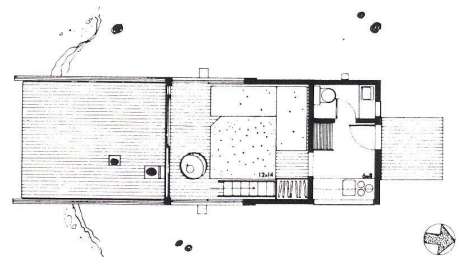
1
Das schwebende Weekendhaus unter den hohen Stämmen des Urwalds.

La résidence de week-end plane sur les grands fûts de la forêt vierge.

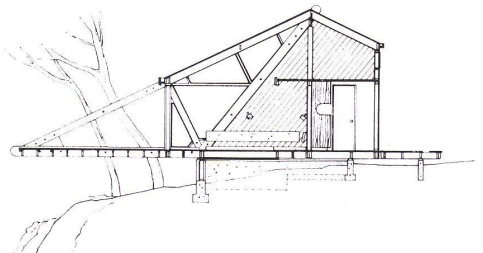
The week-end house seems to hover beneath the tall trees of the forest.

2
Vom Meer aus ist das kleine Haus fast unsichtbar.

La petite maison est à peine visible de la mer.
From the sea the small house is almost invisible.



Grundriß.
Plan.



Schnitt.
Coupe.
Section.