

Zeitschrift: Bauen + Wohnen = Construction + habitation = Building + home : internationale Zeitschrift

Herausgeber: Bauen + Wohnen

Band: 28 (1974)

Heft: 3: Krankenhausbau = Bâtiment hospitalier = Hospital construction

Artikel: Aktualität : Florey Building, Queens College, Oxford

Autor: [s.n.]

DOI: <https://doi.org/10.5169/seals-348008>

Nutzungsbedingungen

Die ETH-Bibliothek ist die Anbieterin der digitalisierten Zeitschriften. Sie besitzt keine Urheberrechte an den Zeitschriften und ist nicht verantwortlich für deren Inhalte. Die Rechte liegen in der Regel bei den Herausgebern beziehungsweise den externen Rechteinhabern. [Siehe Rechtliche Hinweise.](#)

Conditions d'utilisation

L'ETH Library est le fournisseur des revues numérisées. Elle ne détient aucun droit d'auteur sur les revues et n'est pas responsable de leur contenu. En règle générale, les droits sont détenus par les éditeurs ou les détenteurs de droits externes. [Voir Informations légales.](#)

Terms of use

The ETH Library is the provider of the digitised journals. It does not own any copyrights to the journals and is not responsible for their content. The rights usually lie with the publishers or the external rights holders. [See Legal notice.](#)

Download PDF: 18.03.2025

ETH-Bibliothek Zürich, E-Periodica, <https://www.e-periodica.ch>

Aktualität

James Stirling, London
Associate: Roy Cameron
Inneneinrichtung: Mary Shand
Ingenieur: Felix J. Samuely & Partners

Florey Building, Queens College, Oxford

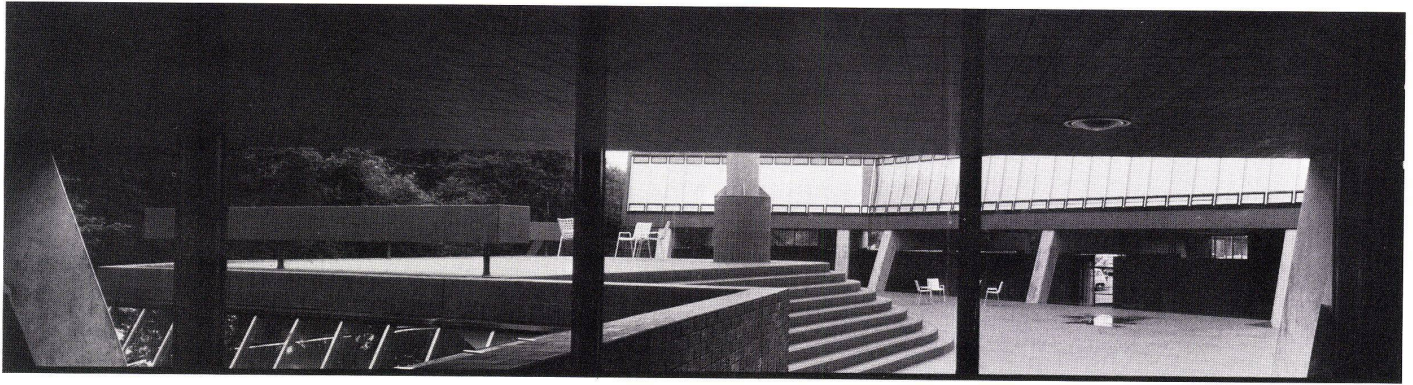
1

Ansicht von Norden. Im Vordergrund der Fluß, der die offene Seite des Innenhofes begrenzt.

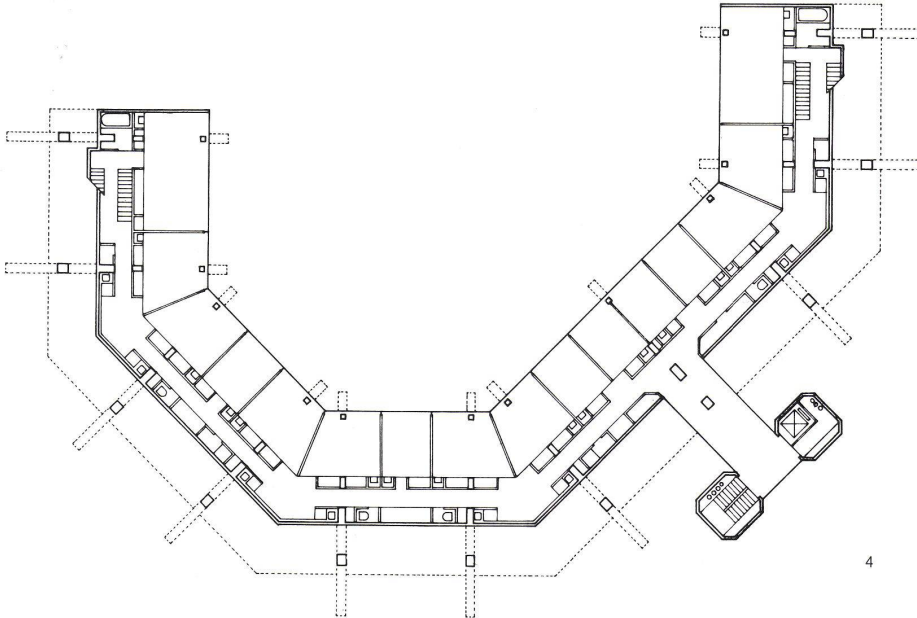
Vue du nord. Au premier plan le fleuve qui limite le côté ouvert de la cour intérieure.

Elevation view from north. In foreground, the river bounding the open side of the interior courtyard.

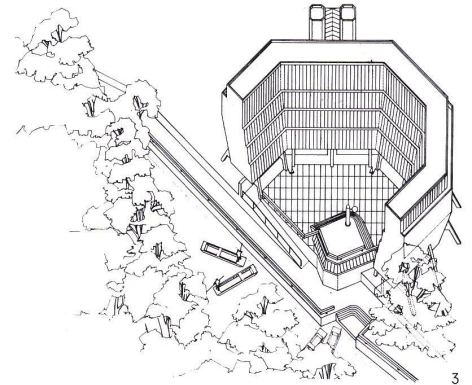




2

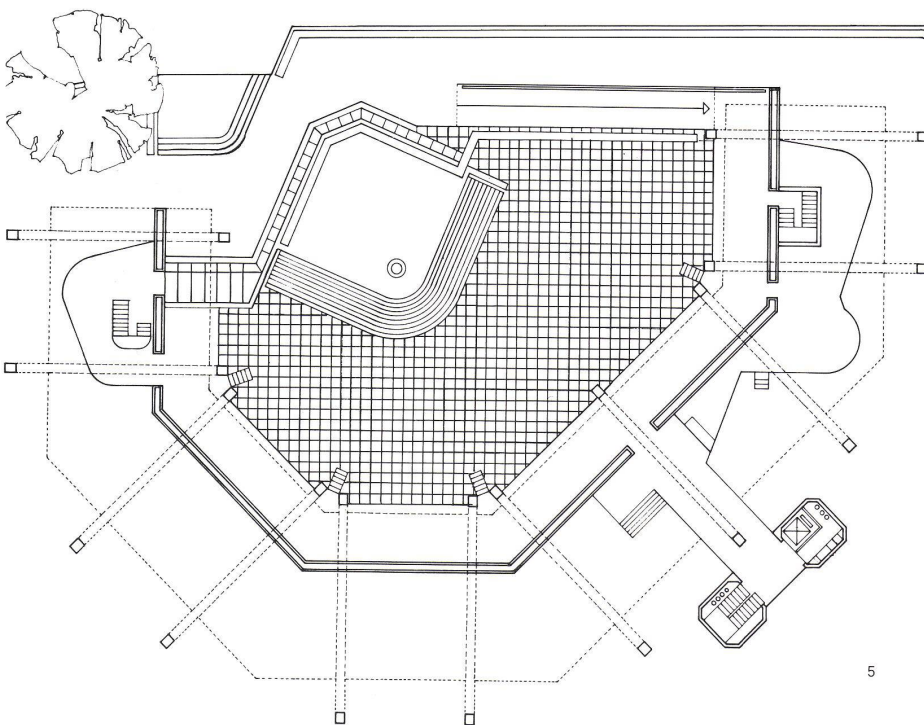
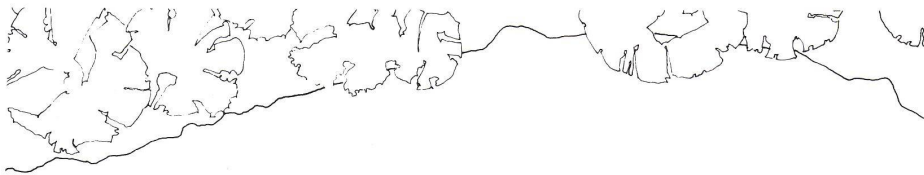


4



3

Das Florey Building, ein Studentenwohnheim, liegt um einen Innenhof, der nach Norden offen ist. Alle Zimmer liegen an diesem Innenhof; – von allen Zimmern reicht der Blick über den an der Nordseite vorbeifließenden Fluß, über die den Fluß begrenzenden Bäume und auf die Silhouette von Oxford. Zugleich aber begrenzen auch die Bäume den Innenhof und schaffen so im Sommer ein Gefühl des Umschlossenseins. Insgesamt enthält das Gebäude 74 Einzelzimmer für Undergraduates, 3 Räume für Research Fellows und ein Apartment für einen Bachelor Fellow.



5

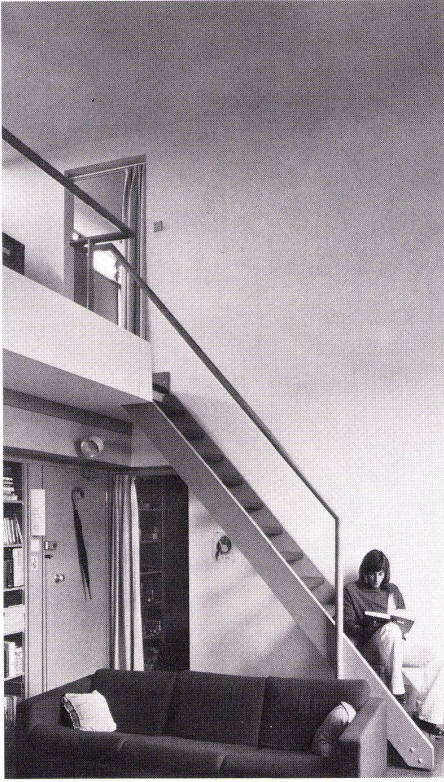
L'immeuble Florey, un foyer d'habitation pour étudiants, s'organise autour d'une cour intérieure ouverte vers le nord. Toutes les chambres s'ouvrent sur cet espace intérieur et bénéficient en même temps de la vue sur le fleuve qui coule côté nord, sur les arbres qui le bordent et sur la silhouette d'Oxford. Les arbres referment en même temps la cour intérieure ce qui en été accroît le caractère d'intimité. Au total l'édifice contient 74 chambres individuelles pour étudiants (Under graduates), 3 chambres pour «Research Fellows et un appartement pour un «Bachelor Fellow».

The Florey Building, a student residence, is disposed around an inside courtyard which is open to the north. All rooms are situated on this court; all rooms command a view over the river on the north side, the trees lining the river and the skyline of Oxford. At the same time, however, the trees border the courtyard and in summer create a closed-in atmosphere. The building contains a total of 74 single rooms for undergraduates, 3 rooms for Research Fellows and an apartment for a Bachelor Fellow.

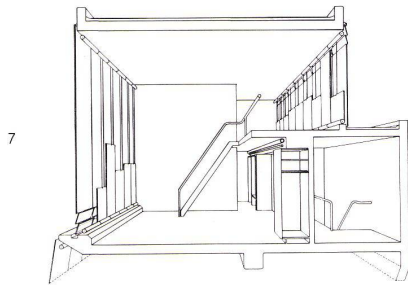
2
Blick vom Erdgeschoß in den Innenhof.
La cour intérieure vue du rez-de-chaussée.
View from ground floor into the courtyard.

3
Isometrie.
Isométrie.
Isometry.

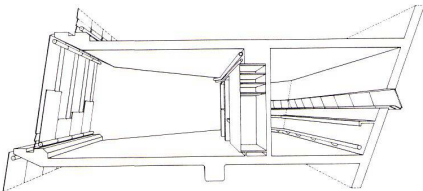
4
Grundriß 1. Obergeschoß.
Plan du 1er étage.
Plan of 1st floor.



6



7



8

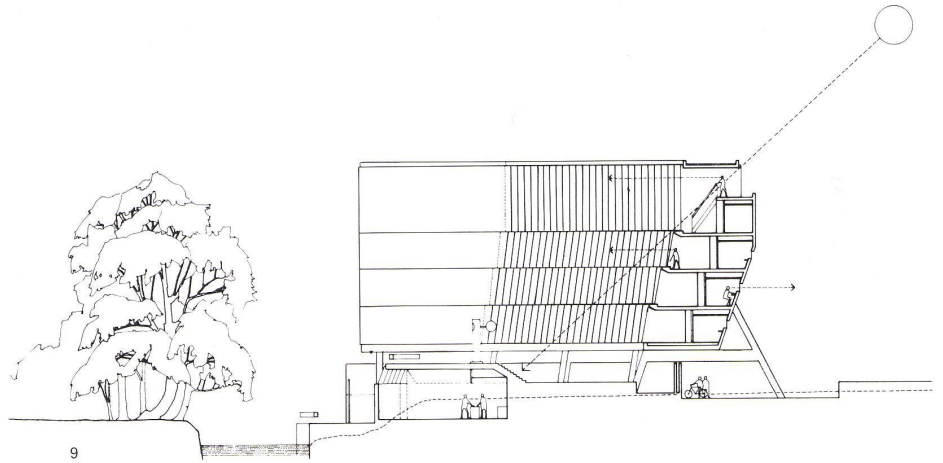
5
Grundriß Erdgeschoß.
Plan du rez-de-chaussée.
Plan of ground floor.

6
Zweigeschossiges Apartment im 4. und 5. Obergeschoß.
Appartement sur deux niveaux aux 4ème et 5ème étages.
Two-storey flat on 4th and 5th floors.

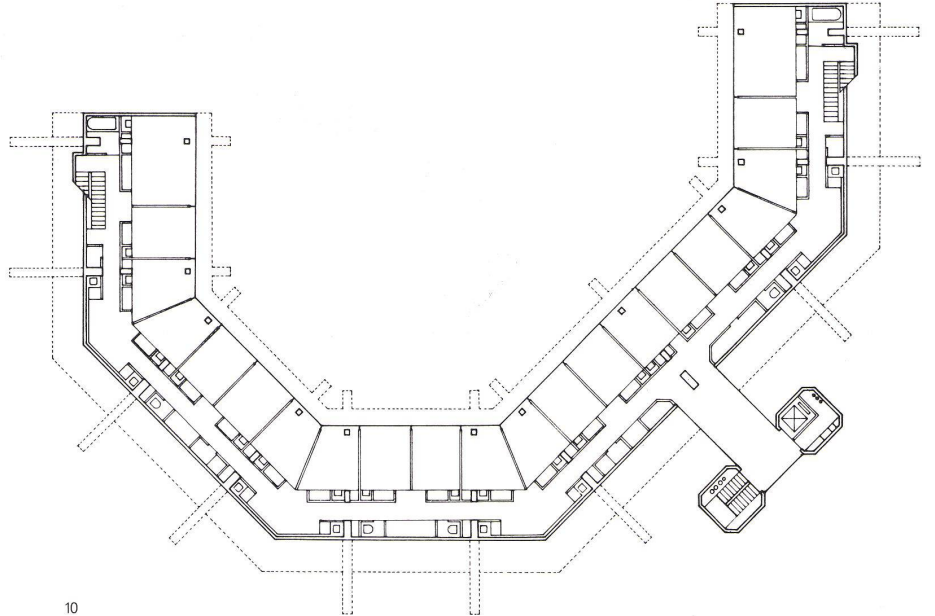
7
Zweigeschossiges Apartment im 4. Obergeschoß.
Appartement sur deux niveaux au 4ème étage.
Two-storey flat on 4th floor.

8
Studentenzimmer im Normalgeschoß.
Chambre d'étudiant dans un étage courant.
Student's room on standard floor.

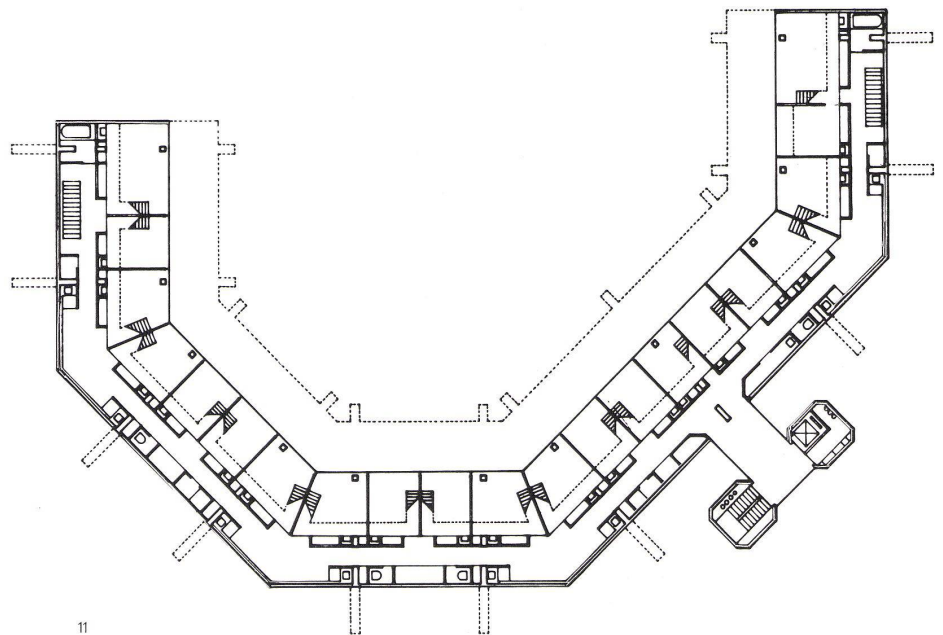
9
Querschnitt. Im Vordergrund, halb versteckt im Erdreich, der Speisesaal.
Coupe transversale. Au premier plan a demi enterrée, la salle à manger.
Cross section. In foreground, half buried, the dining room.



9



10



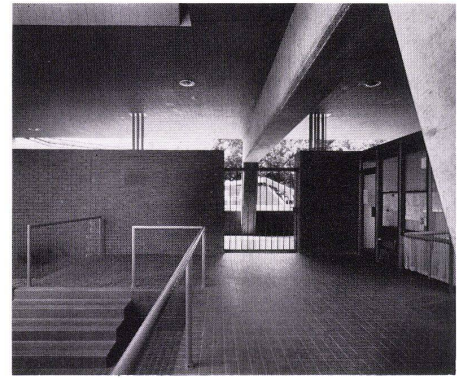
11

10
Grundriß 2. und 3. Obergeschoß.
Plan des 2ème et 3ème étages.
Plan, 2nd and 3rd floors.

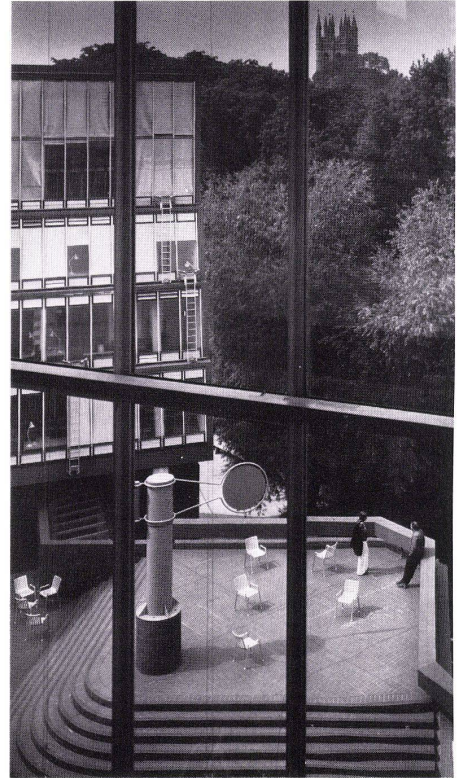
11
Grundriß 4. Obergeschoß.
Plan du 4ème étage.
Plan, 4th floor.



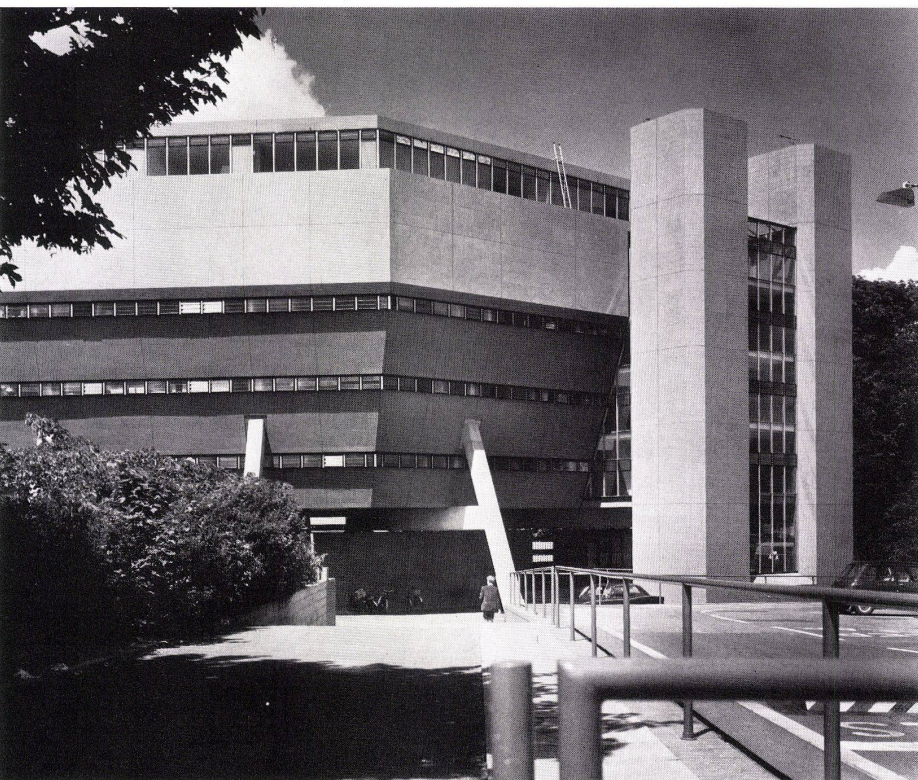
12



14



15



13

12
Abgang zum Fluß an der Nordseite des Gebäudes.
Accès au rivage sur le côté nord de l'édifice.
Access to the river on the north side of the building.

13
Rückseite des Gebäudes mit Aufzügen.
Le front arrière du bâtiment avec les cages d'ascenseurs.
Rear of the building with lift doors.

14
Umgang im Erdgeschoß.
Circulation au rez-de-chaussée.
Circuit on ground floor.

15
Blick von einem Zimmer über den Innenhof, die Baumgruppen entlang des Flusses und die Silhouette von Oxford.

Vue à partir d'une chambre montrant au delà de la cour intérieure les zones boisées le long du fleuve et la silhouette d'Oxford.

View from a room over the courtyard, the trees along the river and the skyline of Oxford.