

Zeitschrift: Bauen + Wohnen = Construction + habitation = Building + home : internationale Zeitschrift

Herausgeber: Bauen + Wohnen

Band: 28 (1974)

Heft: 10: Raumgeometrie als Gestaltungs- und Konstruktionshilfe = Géométrie spatiale comme auxiliaire de composition et de construction = Space geometry as formative and constructional aid

Artikel: Hängebrücken als Gebäude = Bâtiment conçu sur le principe des ponts suspendus = Suspension bridges as buildings

Autor: [s.n.]

DOI: <https://doi.org/10.5169/seals-348107>

Nutzungsbedingungen

Die ETH-Bibliothek ist die Anbieterin der digitalisierten Zeitschriften. Sie besitzt keine Urheberrechte an den Zeitschriften und ist nicht verantwortlich für deren Inhalte. Die Rechte liegen in der Regel bei den Herausgebern beziehungsweise den externen Rechteinhabern. [Siehe Rechtliche Hinweise.](#)

Conditions d'utilisation

L'ETH Library est le fournisseur des revues numérisées. Elle ne détient aucun droit d'auteur sur les revues et n'est pas responsable de leur contenu. En règle générale, les droits sont détenus par les éditeurs ou les détenteurs de droits externes. [Voir Informations légales.](#)

Terms of use

The ETH Library is the provider of the digitised journals. It does not own any copyrights to the journals and is not responsible for their content. The rights usually lie with the publishers or the external rights holders. [See Legal notice.](#)

Download PDF: 17.03.2025

ETH-Bibliothek Zürich, E-Periodica, <https://www.e-periodica.ch>

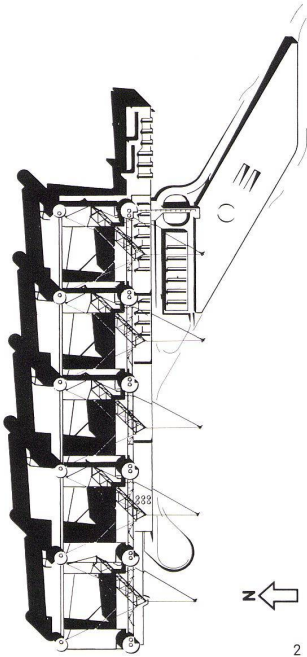
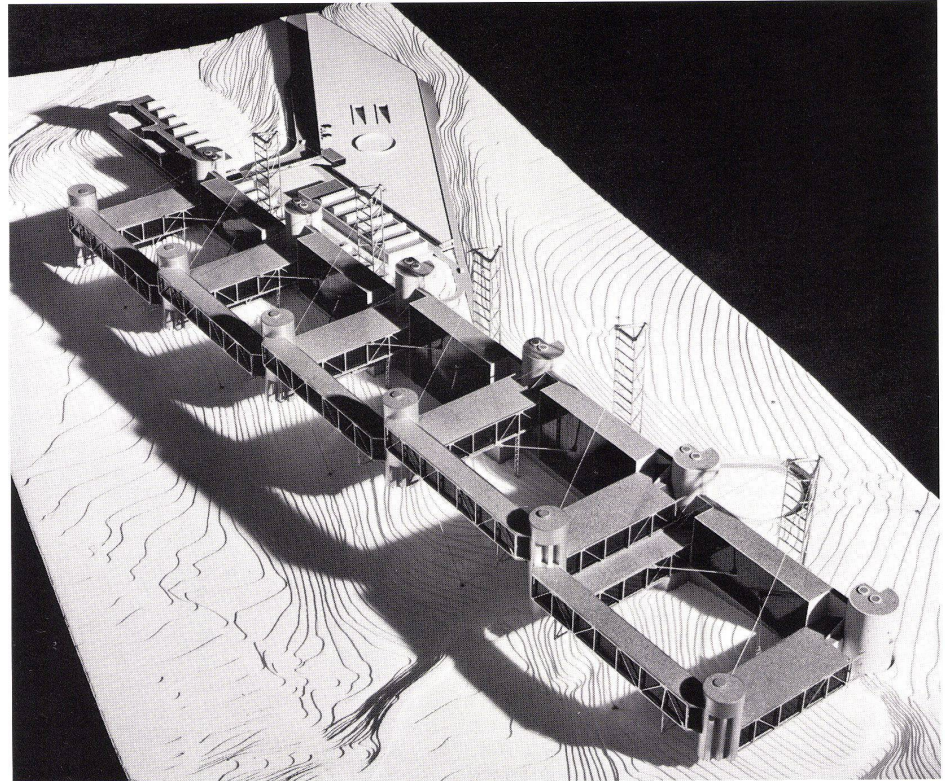
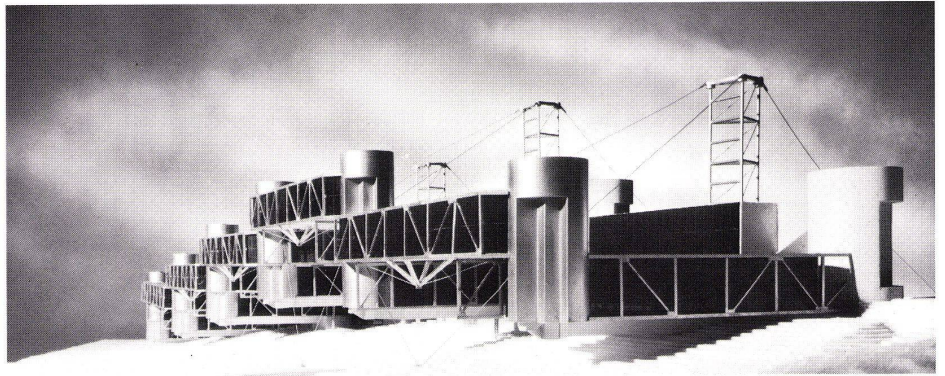
Hängebrücken als Gebäude

Bâtiment conçu sur le principe des ponts suspendus
 Suspension bridges as buildings

Suspension bridges as buildings

Hauptsitz von Johns-Manville
 Siège social de la Johns Manville
 Headquarters of Johns-Manville

Architekten: William L. Pereira mit Frank Dimster, Chris Dawson, Eric Moss, Bob Caddes und José Cebrian

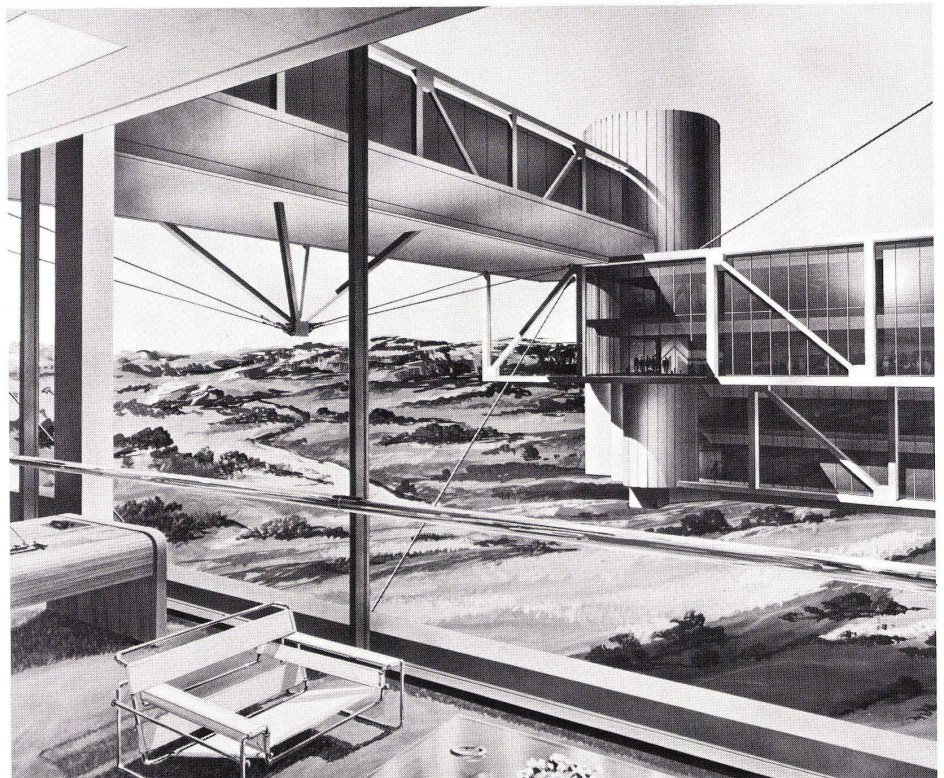


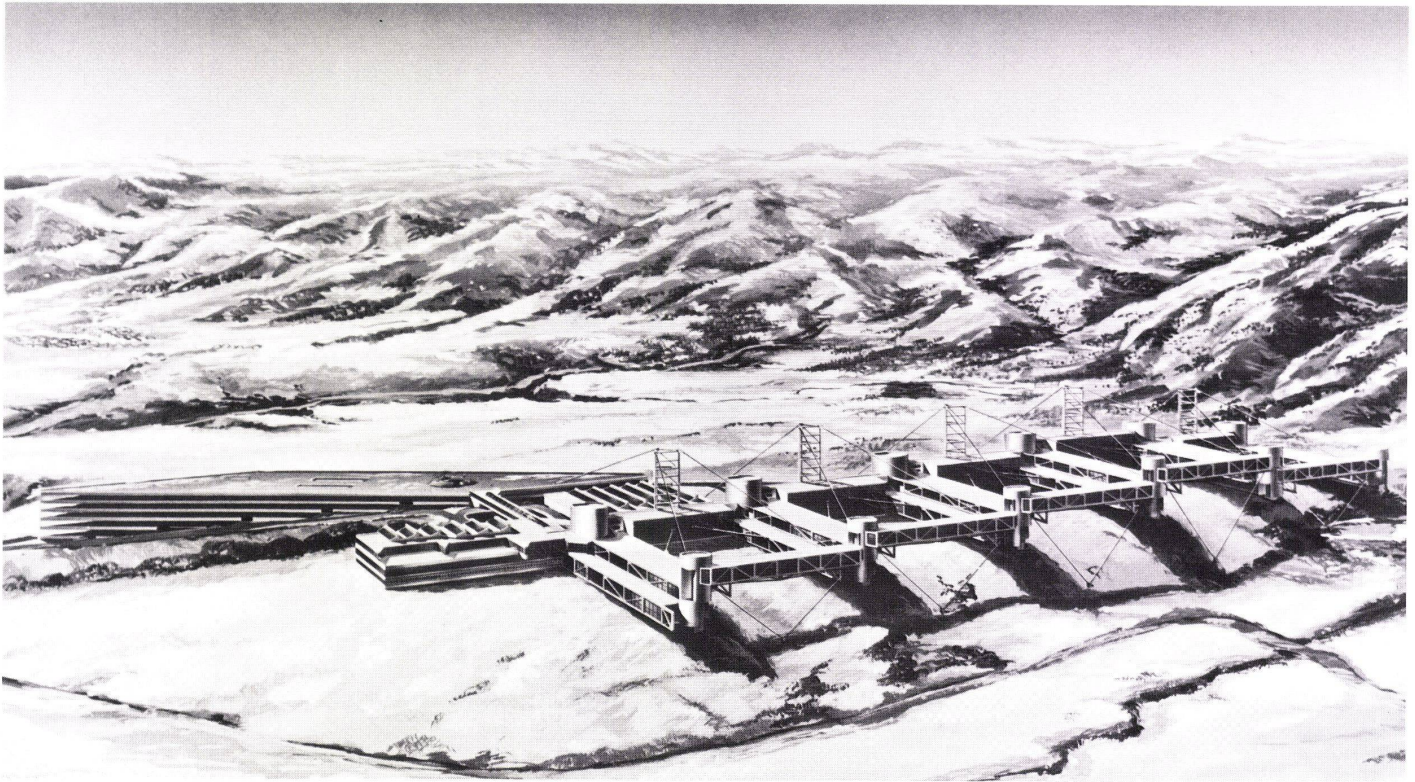
1
 Ansicht von Nordwesten.
 Vue du nord-ouest.
 Elevation view from northwest.

2
 Aufsicht 1:6000.
 Vue de dessus.
 Top view.

3
 Modellansicht von Nordwesten. Unter der Plattform oben rechts das Parkiergebäude für 2000 Wagen.
 La maquette vue du nord-ouest. Sous la plate-forme en haut à droite, le volume de parking pour 2000 voitures.
 Model elevation view from northwest. Beneath the platform, above right, the parking garage with capacity of 2000.

4
 Die Tragkonstruktion der Gebäudeteile ist als Raumfachwerk ausgebildet.
 L'ossature portante des parties de bâtiments est conçue comme un treillis tridimensionnel.
 The supporting constructions of the complex are designed as lattice-work structures.





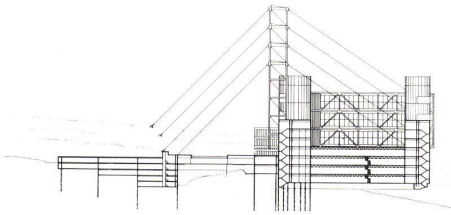
5

5
Ansicht von Nordosten.
Façade nord-est.
Elevation view from northeast.

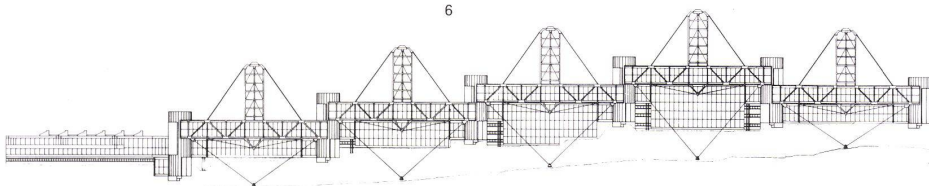
6
Querschnitt durch das östliche Gebäudefeld und das
Parkgebäude 1:4000.
Coupe transversale sur la travée est et le volume par-
king.
Cross section of the east tract and the parking building.

7
Nordansicht 1:4000.
Façade nord.
North elevation view.

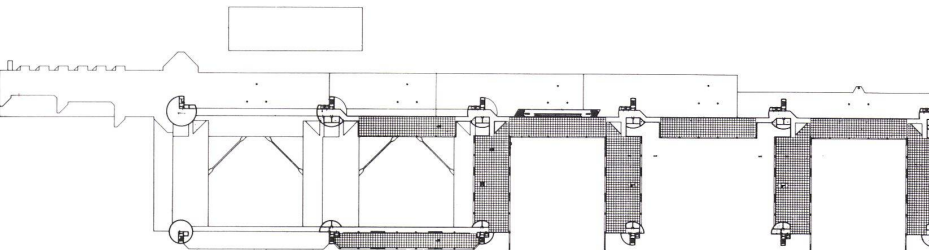
8
Grundriß 7. Geschoß 1:4000.
Plan du 7ème étage.
Plan of 7th floor.



6



7

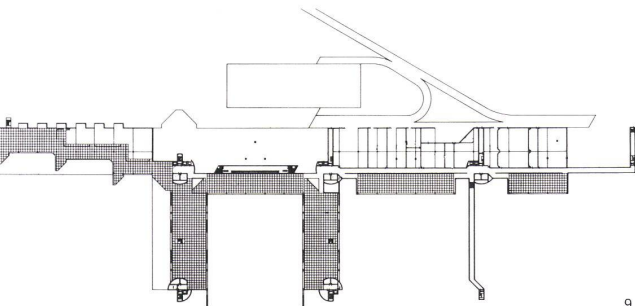


9
Grundriß 5. Geschoß 1:4000.
Plan du 5ème étage.
Plan of 5th floor.

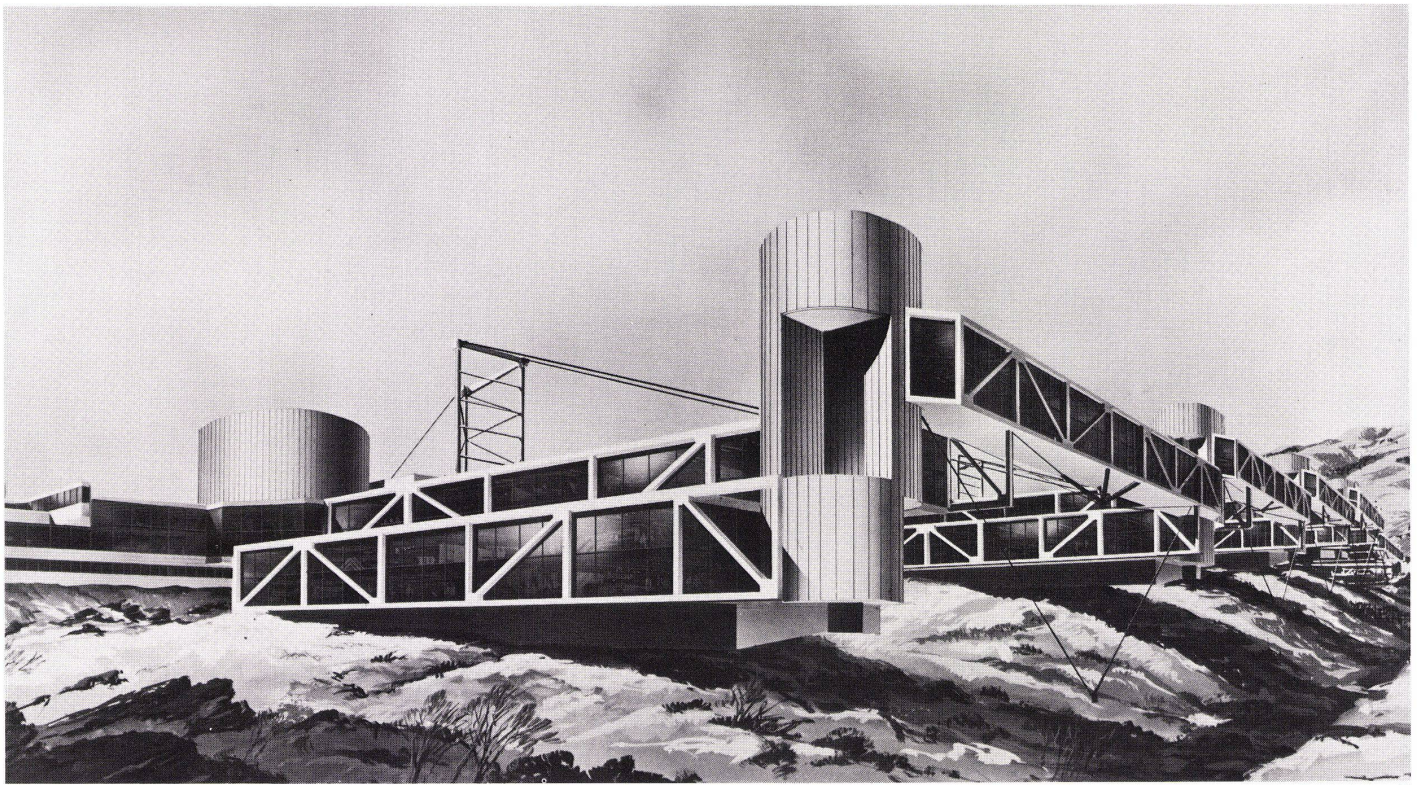
10
Ansicht von Nordosten.
Vue du nord-est.
Elevation view from northeast.

11
Ausschnitt mit Darstellung der Tragstrukturen.
Vue partielle montrant la structure portante.
Detail showing supporting constructions.

- 1 Zugkabelmast / Mât d'ancrage pour cable tendu /
Tension cable mast
- 2 Aufgehängtes beziehungsweise auskragendes Ge-
bäude, dessen Tragkonstruktion als Raumfachwerk
ausgebildet ist / Volume suspendu resp. en porte-à-
faux dont l'ossature portante est conçue comme un
treillis tridimensionnel / Suspended, or projecting
building, with lattice-work supporting structure
- 3 Stahlträger feuergeschützt und mit Aluminium ver-
kleidet / Poutre en acier avec protection incendie et
revêtement en aluminium / Steel girders fireproofed
and covered with aluminium

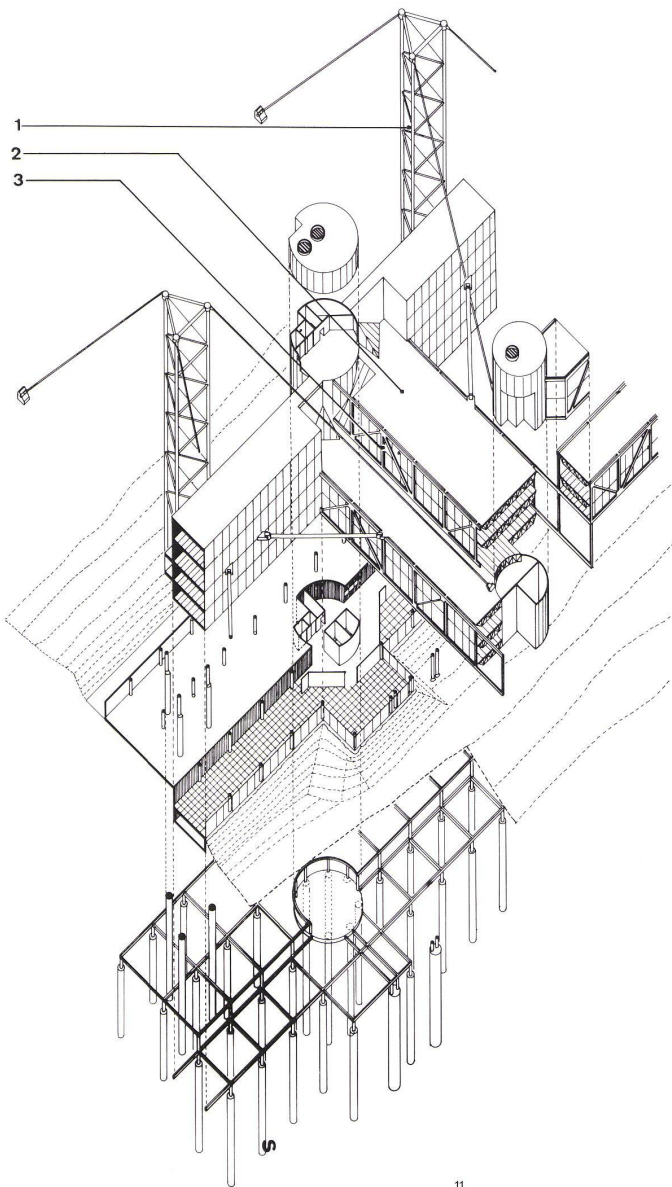


9

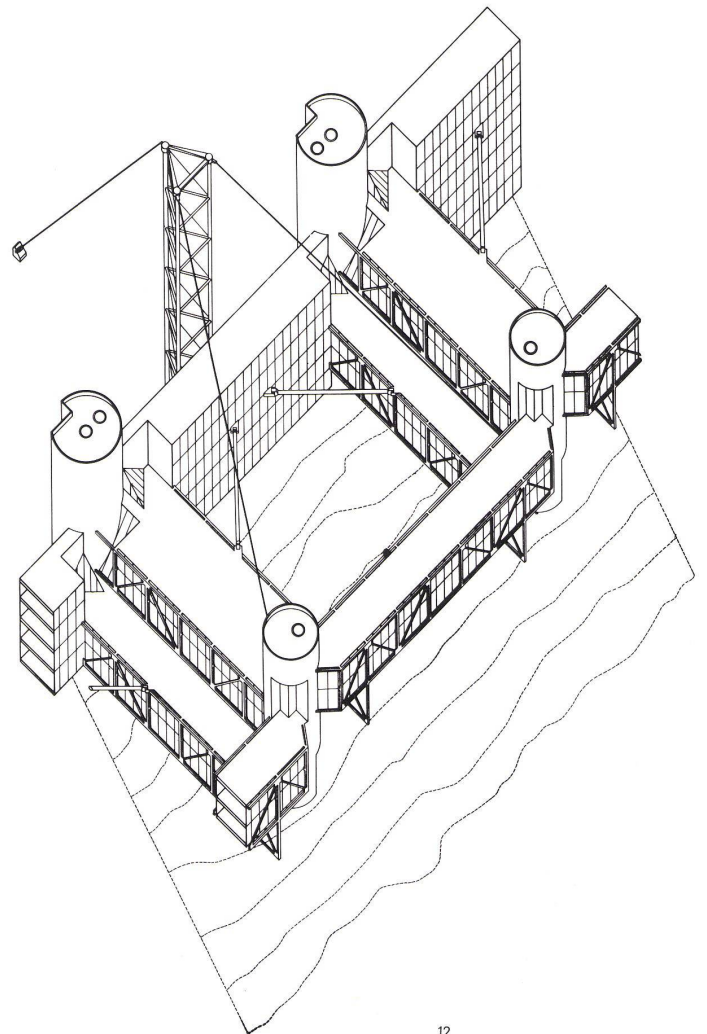


10

12
 Axonometrie eines Gebäudefeldes.
 Vue axonométrique d'une travée.
 Axonometric view of a span.



11



12