

Zeitschrift: Bauen + Wohnen = Construction + habitation = Building + home : internationale Zeitschrift

Herausgeber: Bauen + Wohnen

Band: 28 (1974)

Heft: 12: Bauplanung gegenwärtig und zukünftig = Planification des constructions aujourd'hui et demain = Construction planning now and in the future

Artikel: Büromöbel : USM in Paris

Autor: [s.n.]

DOI: <https://doi.org/10.5169/seals-348138>

Nutzungsbedingungen

Die ETH-Bibliothek ist die Anbieterin der digitalisierten Zeitschriften. Sie besitzt keine Urheberrechte an den Zeitschriften und ist nicht verantwortlich für deren Inhalte. Die Rechte liegen in der Regel bei den Herausgebern beziehungsweise den externen Rechteinhabern. [Siehe Rechtliche Hinweise.](#)

Conditions d'utilisation

L'ETH Library est le fournisseur des revues numérisées. Elle ne détient aucun droit d'auteur sur les revues et n'est pas responsable de leur contenu. En règle générale, les droits sont détenus par les éditeurs ou les détenteurs de droits externes. [Voir Informations légales.](#)

Terms of use

The ETH Library is the provider of the digitised journals. It does not own any copyrights to the journals and is not responsible for their content. The rights usually lie with the publishers or the external rights holders. [See Legal notice.](#)

Download PDF: 01.04.2025

ETH-Bibliothek Zürich, E-Periodica, <https://www.e-periodica.ch>

Büromöbel

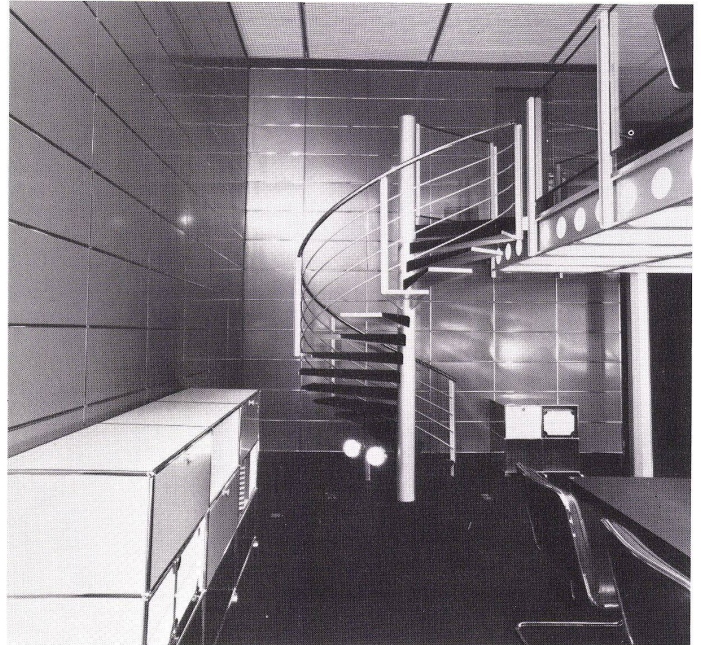
USM in Paris

Architekten: Fritz Haller und Roberto Medici
Mitarbeiter: Helmut Weber

Der französische Lizenznehmer des Möbelprogrammes der USM-Bausysteme Haller hat in Paris einen Ausstellungsraum mit Büro für die Verkaufsorganisation in einem bestehenden Gebäude neu eingebaut.

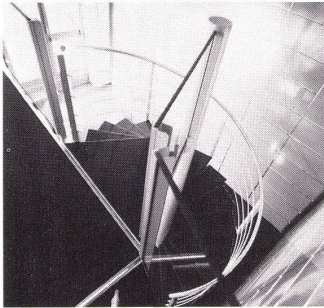
Im fünf Meter hohen Raum steht auf vier Stützen ein Tragrost des ebenfalls aus der Reihe der USM-Bausysteme Haller stammenden »Mini-Stahlbaus«. Auf dieser über eine Wendeltreppe erreichbaren Galerie sind die Arbeitsplätze der Verkaufsorganisation. Die für die Arbeit verwendeten Möbel dienen zugleich als Ausstellungsobjekte des Möbelprogramms.

Auf den Böden liegt ein schwarzer Teppich. Die Innenwände sind mit einem verchromten Rost und mit grünen Blechfüllungen verkleidet. Diese Verkleidung ist hergestellt aus den Rohren, Eckverbindungen und Blechpaneelen des Möbelprogramms. Der Midi-Tragrost ist silbergrau gespritzt. Die Metallroste an den Decken mit dahinterliegenden Leuchtstoffröhren sind weiß.



1
Das Büro auf der Galerie dient zugleich als Ausstellung.
Le bureau sur la galerie est employé en même temps comme exposition.
The office in the gallery is also used as a display area.

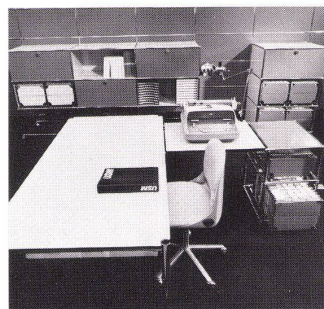
2
Treppe zur Galerie.
Escalier menant à la galerie.
Stairs to gallery.



5
Wendeltreppe.
Escalier en colimaçon.
Spiral staircase.



6+7
Einzelheiten der Ausstellung.
Détail de l'exposition.
Display details.



3
Gesamtansicht des Büro- und Ausstellungsraumes.
Vue générale du local d'exposition et de bureau.
Assembly view of office and display area.

4
Eingangszone und Auskunft.
Emplacement de l'entrée et informations.
Entrance tract and information.

La maison produisant sous licence le programme Haller/USM a installé à Paris un local d'exposition, avec bureaux pour l'organisation des ventes, dans des locaux préexistants.

A l'intérieur, d'une hauteur de 5 m, une grille d'acier du système de construction Haller USM «Mini Stahlbau» repose sur 4 piliers. Un escalier en colimaçon permet d'accéder à la galerie ainsi formée, où se trouvent les bureaux de vente. Les meubles qui y sont employés servent en même temps de pièces d'exposition.

Les sols sont couverts d'un tapis noir. Les parois intérieures sont habillées d'une grille chromée dont les espaces libres sont garnis de plaques métalliques vertes. Cette décoration est confectionnée avec des tubes, raccords et plaques de métal provenant du programme de livraison. La grille de soutènement a été peinte en gris au pistolet. Les grillages du plafond sont blancs et renferment l'éclairage au néon.

The French licensee producing the furniture program of the Haller USM-building system has installed, in Paris, a display room with office for the sales organization, in an already existing building.

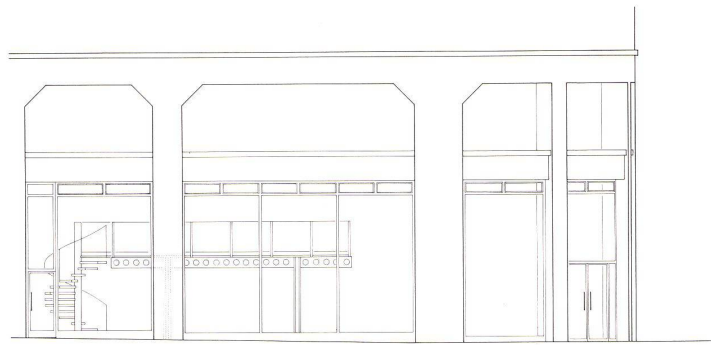
The interior is five meters high, and a supporting grid of the "Mini-Stahlbau", which is also part of the Haller USM-building system, rests on four supports. Above and accessible via a spiral staircase is a gallery accommodating the office tract of the sales organization. The furniture used here also serves display purposes.

The floors are covered with black carpeting. The inside walls are lined with a chromium-plated grille with green sheet-metal panelling. This wall surfacing is manufactured out of the tubes, corner pieces and sheet-metal panels of the furniture program. The Mid-supporting grille is spray-painted silvery grey. The metal grilles on the ceilings are white and house the fluorescent illumination tubing.

11
Grundriß der Tragkonstruktion der Galerie 1:200.
Plan de la construction supportant de la galerie.
Plan of the gallery supporting construction.

12
Grundriß Hauptgeschoß 1:200.
Plan de l'étage principal.
Plan of main floor.

1 Auskunft / Renseignements / Information
2 Ausstellung / Exposition / Display
3 Garderobe / Cloakroom

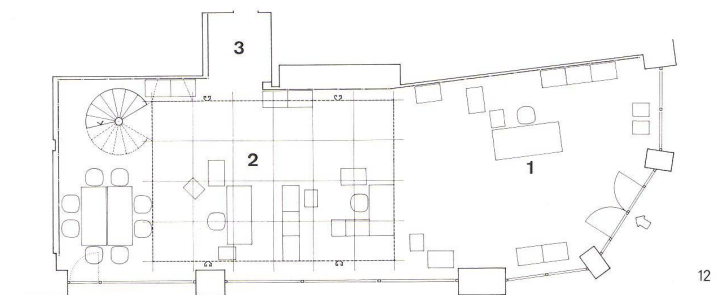
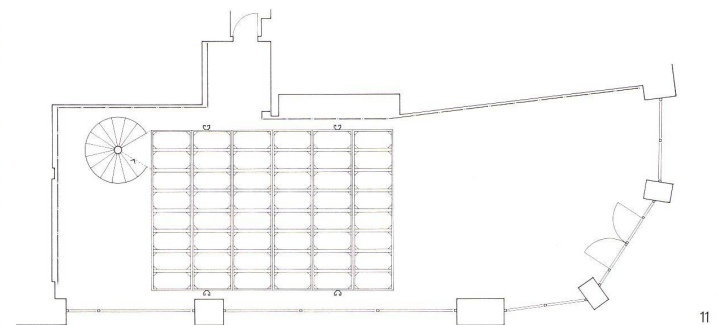
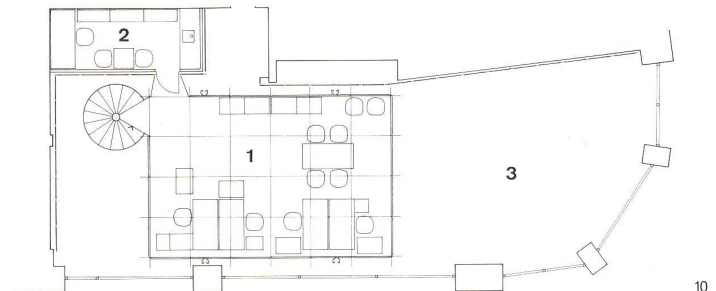
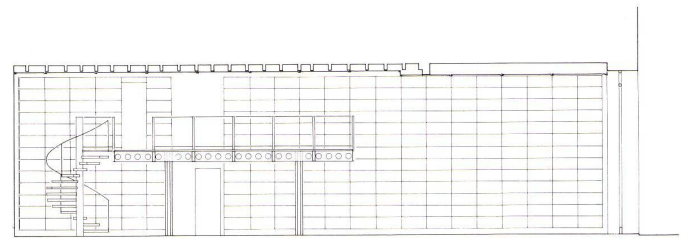


8
Straßenfassade 1:200.
Façade sur la rue.
Street elevation.

9
Längsschnitt 1:200.
Coupe longitudinale.
Longitudinal section.

10
Galeriegeschoß 1:200.
Etage de galerie.
Gallery floor.

1 Galerie / Gallery
2 Aufenthaltsraum / Chambre de réception / Lounge
3 Luftraum / Espace libre / Air space



8

9

10

11

12