

Zeitschrift: Bauen + Wohnen = Construction + habitation = Building + home : internationale Zeitschrift

Herausgeber: Bauen + Wohnen

Band: 31 (1977)

Heft: 7-8

Artikel: Arche auf Prince Edward Island = Arche sur [l'île] du Prince Edouard = Ark on Prince Edward Island

Autor: [s.n.]

DOI: <https://doi.org/10.5169/seals-335820>

Nutzungsbedingungen

Die ETH-Bibliothek ist die Anbieterin der digitalisierten Zeitschriften. Sie besitzt keine Urheberrechte an den Zeitschriften und ist nicht verantwortlich für deren Inhalte. Die Rechte liegen in der Regel bei den Herausgebern beziehungsweise den externen Rechteinhabern. [Siehe Rechtliche Hinweise.](#)

Conditions d'utilisation

L'ETH Library est le fournisseur des revues numérisées. Elle ne détient aucun droit d'auteur sur les revues et n'est pas responsable de leur contenu. En règle générale, les droits sont détenus par les éditeurs ou les détenteurs de droits externes. [Voir Informations légales.](#)

Terms of use

The ETH Library is the provider of the digitised journals. It does not own any copyrights to the journals and is not responsible for their content. The rights usually lie with the publishers or the external rights holders. [See Legal notice.](#)

Download PDF: 16.03.2025

ETH-Bibliothek Zürich, E-Periodica, <https://www.e-periodica.ch>

Arche auf Prince Edward Island

Arche sur le du Prince Edouard

Ark on Prince Edward Island

New Alchemy Institute, Prince Edward Island
Solsearch, Cambridge, Ma.

Arche zum Überleben einer Familie, mit eigener Wärme aus passiver und aktiver Sonnenheizung, Elektrizität vom Windgenerator, Nahrung für Eigenbedarf und zum Verkaufen aus Treibhaus mit Fischeaqua-kultur.

Une arche permettant de survivre avec toute une famille. Energie calorifique provenant d'un chauffage solaire passif et actif; électricité produite par une génératrice éolienne, nourriture pour les besoins privés et la vente tirée de la serre avec élevage de poissons.

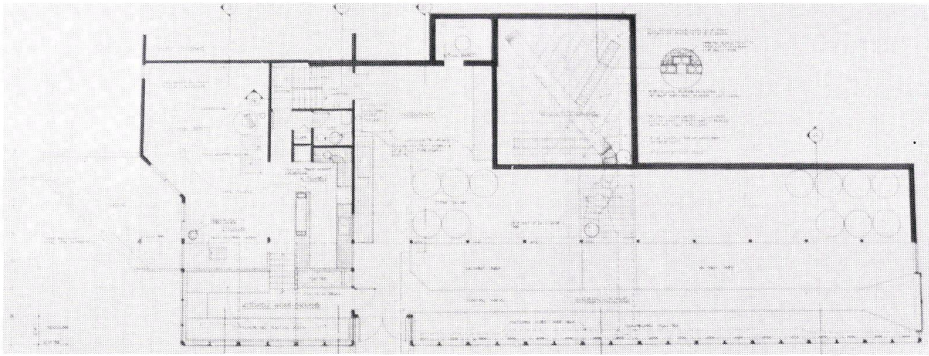
Ark for survival of a family, with individual heat derived from passive and active solar heating, electricity from wind generator, foodstuffs for own use and sale from greenhouse and fish tanks.



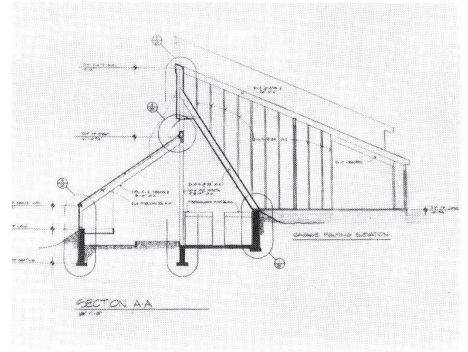
Die Arche, ein »Bio-Shelter«, der gemeinsam von der kanadischen Regierung und dem New Alchemy Institute Inc. erstellt wurde, soll eine sich selbst genügende, autarke Unterkunft für eine Familie sein, die die eigene Wärme mit einer Kombination von passiver und aktiver Sonnenheizung, eigene Elektrizität durch einen hydraulischen Windgenerator und eigene Nahrung mit dem Gewächshaus und der Wasserkultur erzeugt und zusätzlich einen Nahrungsüberschuß für den Verkauf produziert. Das Gebäude ist gleichzeitig kompakt und nach Süden offen. Das Dach und

die Nordwände sind maximal isoliert, die nach Süden gerichtete Gewächshauskonstruktion aus Acrylglas vollständig offen. Die Gewächshauswärme wird gehalten durch ein Steinspeichersystem und die thermische Stabilität des Wassers in den großen Fischtanks.

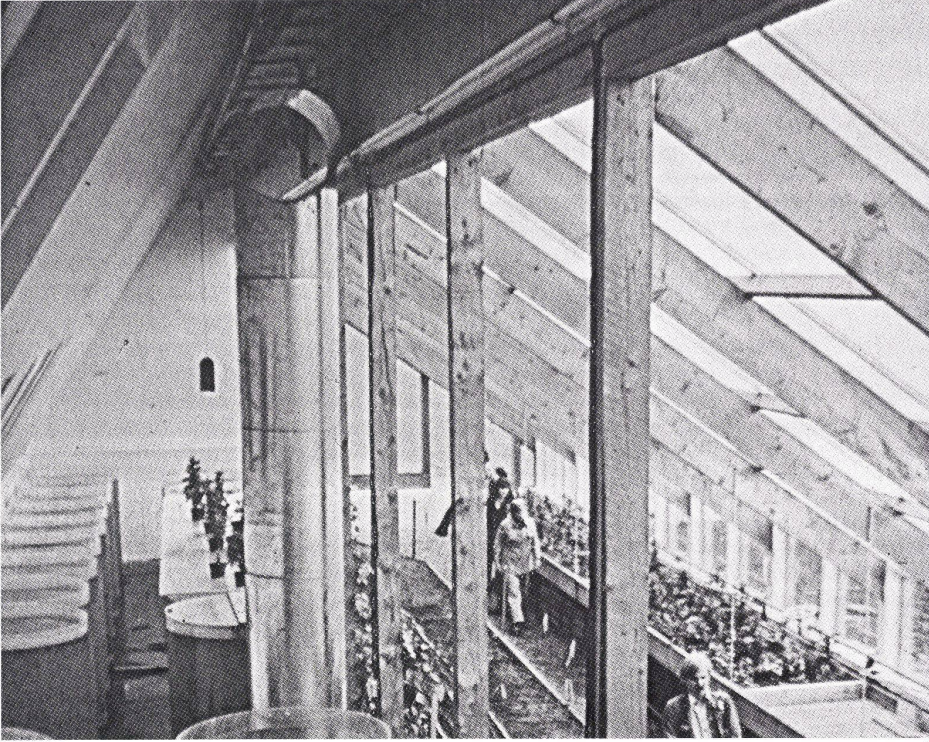
1
Außenansicht.
Vue extérieure.
Exterior view.



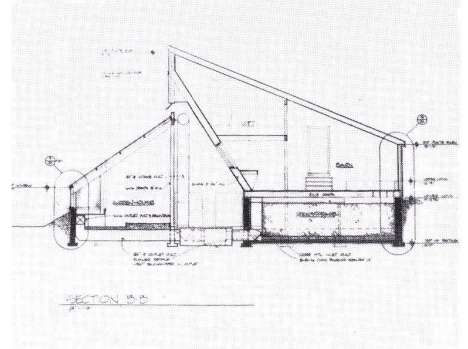
4



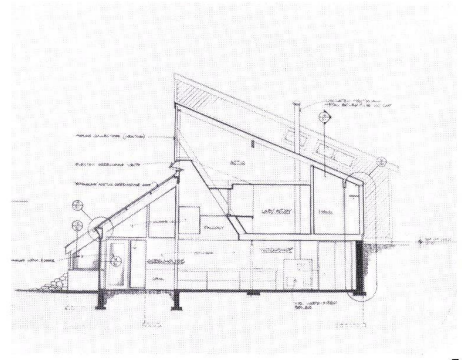
5



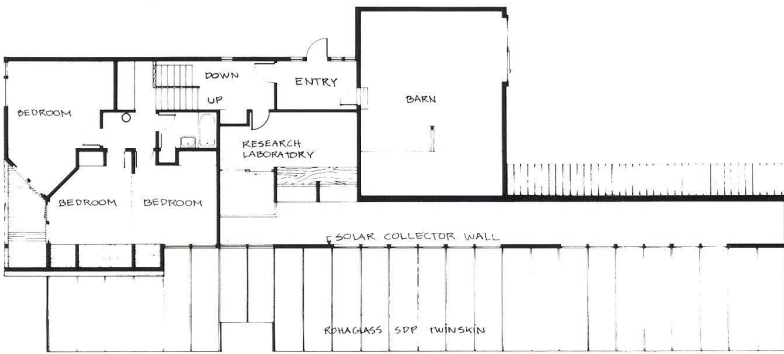
2



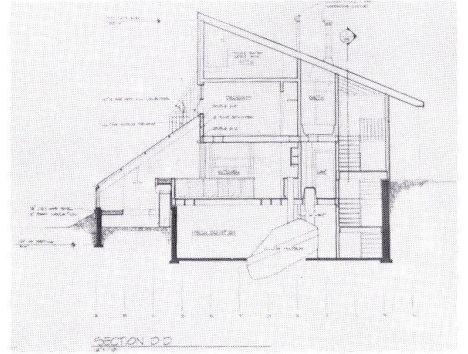
6



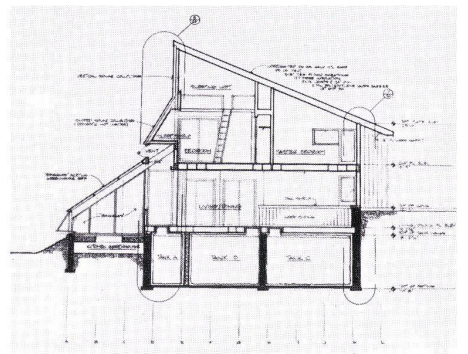
7



3



8



9

2
Erwerbsgärtnerei und -fischzucht.
Jardinage et pisciculture pour la vente.
Market gardening and fish breeding.

5-9
Schnitte 1:300.
Coupes.
Sections.

3
Grundriß Obergeschoss 1:300.
Plan de l'étage.
Plan of upper floor.

4
Grundriß Erdgeschoss 1:300.
Plan du rez-de-chaussée.
Plan of ground floor.