

Zeitschrift: Bauen + Wohnen = Construction + habitation = Building + home : internationale Zeitschrift

Herausgeber: Bauen + Wohnen

Band: 31 (1977)

Heft: 7-8

Artikel: Skihütte mit beweglichen Reflektoren in Windham, Vt. = Refuge de skieurs avec réflecteurs mobiles à Windham, Vt. = Ski hut with movable reflectors at Windham, Vt.

Autor: [s.n.]

DOI: <https://doi.org/10.5169/seals-335822>

Nutzungsbedingungen

Die ETH-Bibliothek ist die Anbieterin der digitalisierten Zeitschriften. Sie besitzt keine Urheberrechte an den Zeitschriften und ist nicht verantwortlich für deren Inhalte. Die Rechte liegen in der Regel bei den Herausgebern beziehungsweise den externen Rechteinhabern. [Siehe Rechtliche Hinweise.](#)

Conditions d'utilisation

L'ETH Library est le fournisseur des revues numérisées. Elle ne détient aucun droit d'auteur sur les revues et n'est pas responsable de leur contenu. En règle générale, les droits sont détenus par les éditeurs ou les détenteurs de droits externes. [Voir Informations légales.](#)

Terms of use

The ETH Library is the provider of the digitised journals. It does not own any copyrights to the journals and is not responsible for their content. The rights usually lie with the publishers or the external rights holders. [See Legal notice.](#)

Download PDF: 03.04.2025

ETH-Bibliothek Zürich, E-Periodica, <https://www.e-periodica.ch>

Reflektoren, die zweimal im Jahr verstellt werden, konzentrieren die Strahlung auf Warmluftkollektor und Fensterfläche. Warmluft wird in der mit Geröll gefüllten Rückwand gespeichert und wieder abgegeben.

Des réflecteurs réglés deux fois par an concentrent les rayons solaires sur le collecteur à air chaud et la surface des fenêtres. La chaleur est emmagasiné dans la paroi arrière remplie de graviers et restituée au volume ultérieurement.

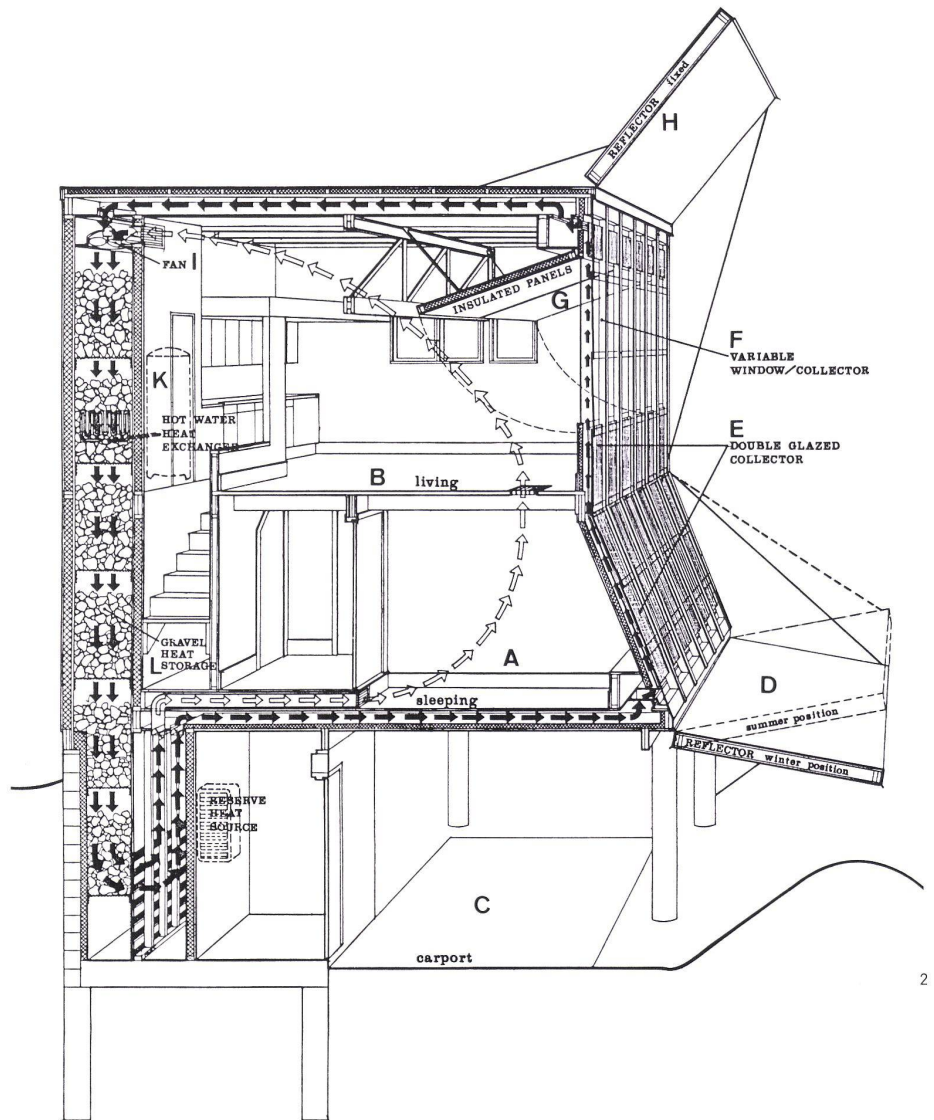
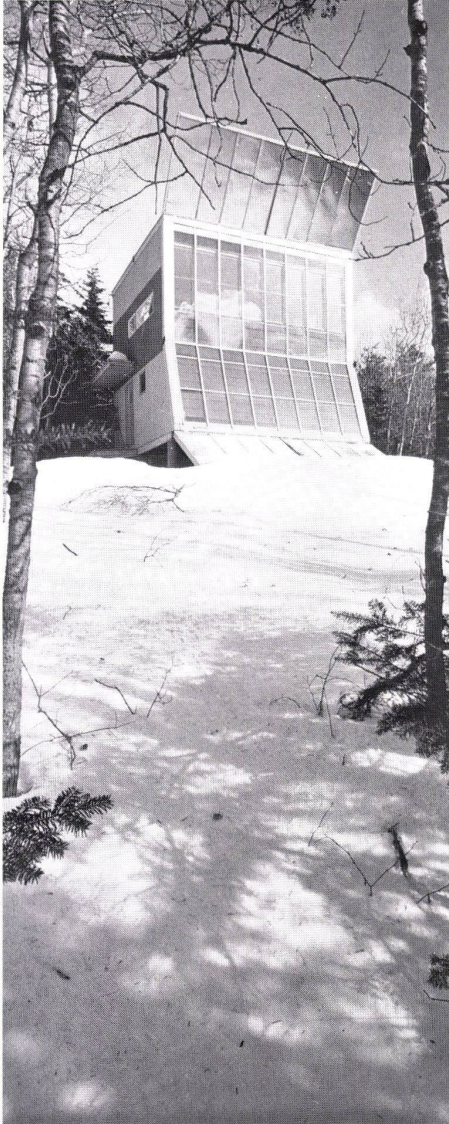
Reflectors, which are adjusted twice a year, concentrate the radiation on hot-air accumulator and window surface. Hot air is stored in the stone-filled rear wall and given off again.

Skihütte mit beweglichen Reflektoren in Windham, Vt.

Refuge de skieurs avec réflecteurs mobiles à Windham, Vt.

Ski hut with movable reflectors at Windham, Vt.

People/Space Co., Boston



Die Skihütte wurde von den Architekten auf eigene Rechnung erstellt und erst nachträglich verkauft. Etwa 100 m² Wohnfläche werden von etwa 40 m² Kollektoren-, resp. Fensterfläche geheizt, die dank alu-beschichteter Reflektoren eine um das 1,5fache konzentrierte Sonnenbestrahlung erhalten.

Als Wärmeträger dient Luft, die von einem Ventilator durch den in der Rückwand untergebrachten Steinspeicher geblasen und dort gekühlt wird.

Etwa 70% des Energiebedarfes des gut isolierten, meist nur am Wochenende benützten Hauses, werden von der Sonne gebracht, der Rest von einem Kamin und elektrischen Heizkörpern.

264

1 Außenansicht.

Vue extérieure.

Exterior view.

2 Schematischer Schnitt.

Coupe schématique.

Diagrammatic section.

A Schlafbereich / Zone de sommeil / Bedroom zone

B Wohneschoß / Etage d'habitat / Living floor

C Carport / Garage

D Reflektor (Winter- und Sommerstellung) / Réflecteurs (positions d'hiver et d'été) / Reflector (winter and summer setting)

E Luftkollektor / Collecteur à air / Air accumulator

F Fenster / Fenêtre / Window

G Isolierklappe (schwarzer Warmluftkollektor, wenn tagsüber geschlossen, noir en cas de fermeture le jour) / Insulation flap (black hot-air accumulator, when closed during day)

H Fixierter, oberer Reflektor / Collecteur supérieur fixe / Fixed, upper reflector

I Ventilator / Ventilateur / Ventilator

K Wärmetauscher zur Warmwasserbereitung / Echangeur de chaleur pour la préparation de l'eau chaude / Heat exchanger for preparing hot water

L Steinspeicher / Accumulateur thermique à pierres / Stone sink