

Zeitschrift: Bauen + Wohnen = Construction + habitation = Building + home : internationale Zeitschrift

Herausgeber: Bauen + Wohnen

Band: 31 (1977)

Heft: 7-8

Artikel: Haus mit integrierter Südfläche in Aspen, Co. = Habitation avec paroi sud intégrée à Aspen, Co. = House with integrated southern exposure in Aspen, Colorado

Autor: [s.n.]

DOI: <https://doi.org/10.5169/seals-335824>

Nutzungsbedingungen

Die ETH-Bibliothek ist die Anbieterin der digitalisierten Zeitschriften. Sie besitzt keine Urheberrechte an den Zeitschriften und ist nicht verantwortlich für deren Inhalte. Die Rechte liegen in der Regel bei den Herausgebern beziehungsweise den externen Rechteinhabern. [Siehe Rechtliche Hinweise.](#)

Conditions d'utilisation

L'ETH Library est le fournisseur des revues numérisées. Elle ne détient aucun droit d'auteur sur les revues et n'est pas responsable de leur contenu. En règle générale, les droits sont détenus par les éditeurs ou les détenteurs de droits externes. [Voir Informations légales.](#)

Terms of use

The ETH Library is the provider of the digitised journals. It does not own any copyrights to the journals and is not responsible for their content. The rights usually lie with the publishers or the external rights holders. [See Legal notice.](#)

Download PDF: 16.03.2025

ETH-Bibliothek Zürich, E-Periodica, <https://www.e-periodica.ch>

Leider war es nicht möglich, zu diesem Haus rechtzeitig Pläne zu bekommen. Wir zeigen es trotzdem, da die Fotos anregend genug sind. Sie zeigen mit Lamellen verschließbare Schrägfenster, einen Warmwasser-Kollektor und eine ziemlich abenteuerliche Erschließung.

Il ne fut malheureusement pas possible d'obtenir les plans de cette maison en temps voulu. Nous la présentons quand même, car les photographies sont suffisamment éloquentes. Elles montrent des fenêtres biaisées avec lamelles d'obturation réglables, un collecteur à eau chaude et un accès extraordinaire.

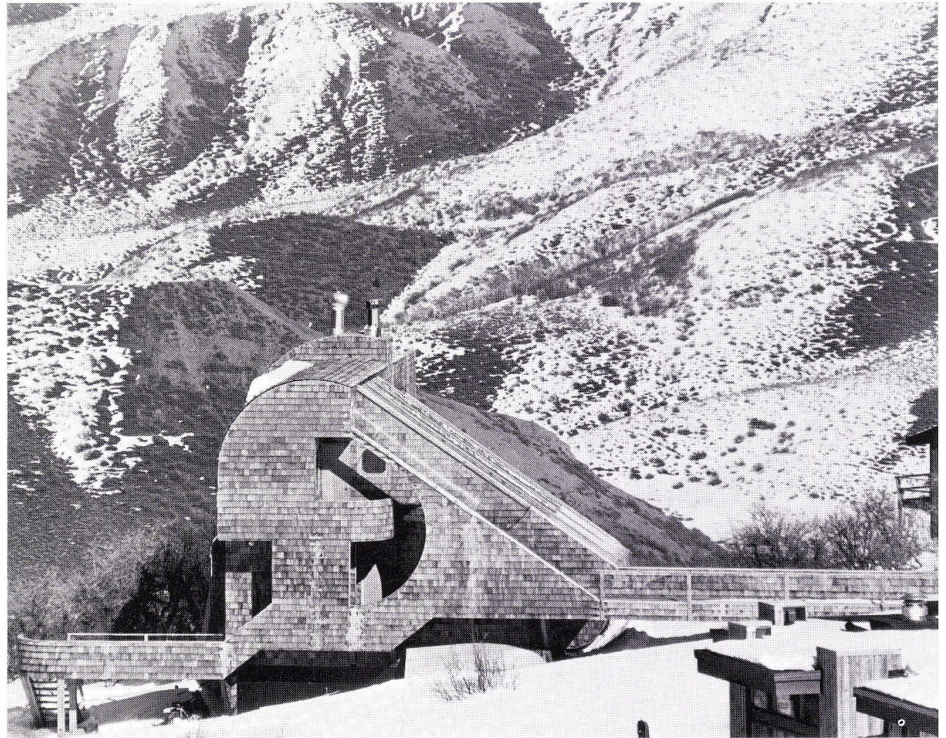
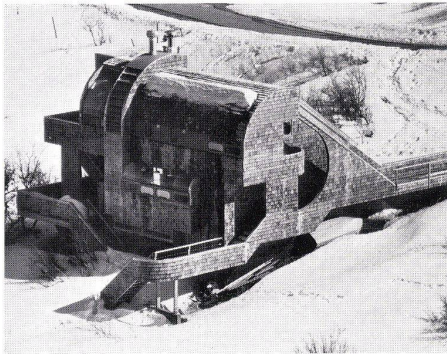
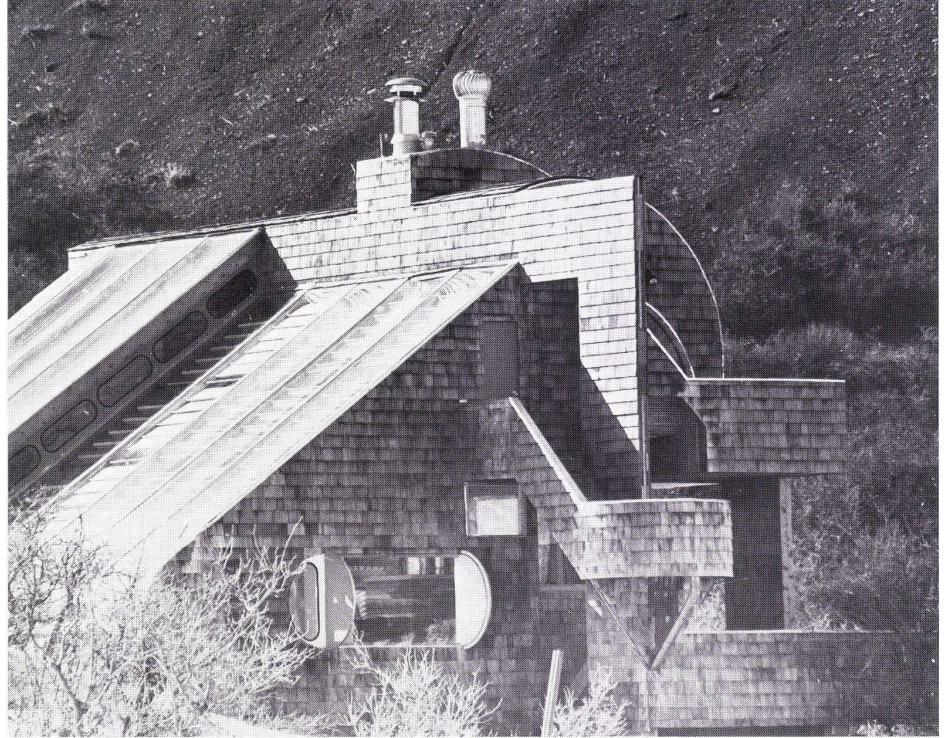
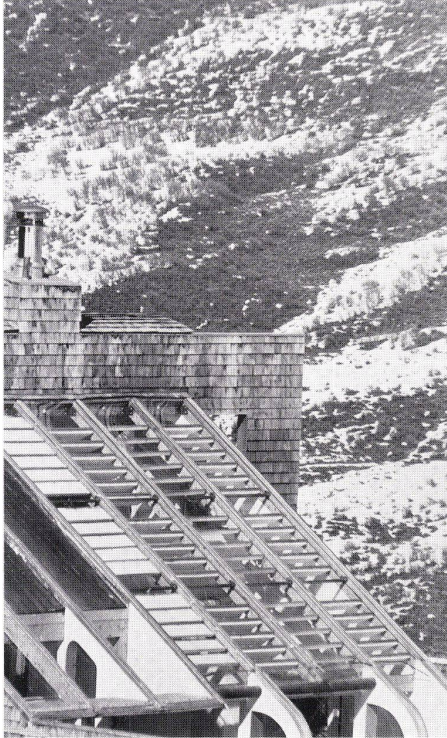
Unfortunately it was not possible to obtain plans for this house in time for publication. We present it nevertheless, for the photos are exciting enough. They reveal inclined windows with adjustable slats, a hot-water accumulator and an exciting entry.

Haus mit integrierter Südfläche in Aspen, Co.

Habitation avec paroi sud intégrée à Aspen, Co.

House with integrated southern exposure in Aspen, Colorado

David Sellers, Warren



Das Haus scheint zur Hauptsache durch die direkte Einstrahlung durch die schrägen Fenster erwärmt zu werden. Da es ein Leichtbau ist, dürfte es zeitweise recht heiß werden im Innern, so daß die Dachventilatoren anlaufen müssen. Die schwarze Kollektorenfläche scheint groß genug, um neben der Brauchwasser-Erwärmung auch einen Beitrag an die Raumheizung leisten zu können. Da in den USA kaum Wasser als Wärmeträgermedium verwendet wird, könnte allenfalls mittels einer Geröllpackung um den Brauchwasserspeicher die Raumluft erwärmt werden. Mit Ausnahme der schrägen Fensterfläche ist die aggregatartige Architektur unabhängig von der Nutzung der Sonnenenergie.