

**Zeitschrift:** Bauen + Wohnen = Construction + habitation = Building + home : internationale Zeitschrift

**Herausgeber:** Bauen + Wohnen

**Band:** 31 (1977)

**Heft:** 9: Schulbauten/Sportbauten = Édifices scolaires/Édifices sportifs = School constructions/Sports facilities

**Artikel:** Kantonsschule mit Kulturzentrum = École cantonale avec centre culturel = Cantonal high school with cultural center

**Autor:** [s.n.]

**DOI:** <https://doi.org/10.5169/seals-335853>

### **Nutzungsbedingungen**

Die ETH-Bibliothek ist die Anbieterin der digitalisierten Zeitschriften. Sie besitzt keine Urheberrechte an den Zeitschriften und ist nicht verantwortlich für deren Inhalte. Die Rechte liegen in der Regel bei den Herausgebern beziehungsweise den externen Rechteinhabern. [Siehe Rechtliche Hinweise.](#)

### **Conditions d'utilisation**

L'ETH Library est le fournisseur des revues numérisées. Elle ne détient aucun droit d'auteur sur les revues et n'est pas responsable de leur contenu. En règle générale, les droits sont détenus par les éditeurs ou les détenteurs de droits externes. [Voir Informations légales.](#)

### **Terms of use**

The ETH Library is the provider of the digitised journals. It does not own any copyrights to the journals and is not responsible for their content. The rights usually lie with the publishers or the external rights holders. [See Legal notice.](#)

**Download PDF:** 02.04.2025

**ETH-Bibliothek Zürich, E-Periodica, <https://www.e-periodica.ch>**

# Kantonsschule mit Kulturzentrum

Ecole cantonale avec centre culturel  
Cantonal High School with Cultural Center

Roland G. Leu, Zürich

Mitarbeiter: Paolo Kölliker

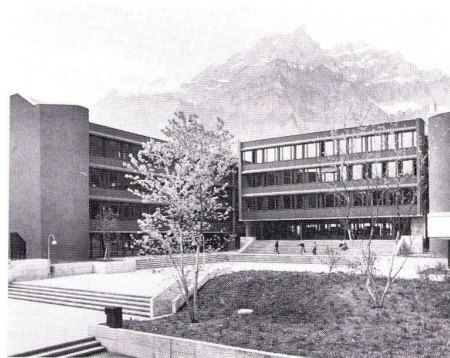
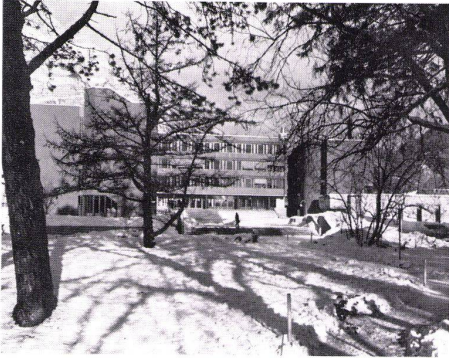
Bauleitung: Hans Diener, Max Wicky

Mitarbeit Aula: Peter Bissegger

Gartenarchitekt: Johannes Schweizer

## Kantonsschule Glarus

Ecole cantonale de Glaris  
Cantonal High School, Glarus



Eingeordnet und bezogen auf die strenge Geometrie von Straßen und Häuserzeilen steht die neue Kantonsschule mitten in der Stadt Glarus. Die Bauvolumen gliedern stark den Außenraum und schließen im Eingangshof den Park und die Bewegung vom Stadtzentrum her in ihre Anlage ein. Das neue Schulzentrum dient mit dem vielfältigen Raumprogramm 500 Schülern, aber auch einer breiten Öffentlichkeit. Die Aula mit Theater und Konzertausrüstung ist als Kulturzentrum für die ganze Talschaft gebaut. Eine großzügige Dreifach-Sporthalle mit dem Zuschauerbalkon hat überregionale Bedeutung. In den Hörsälen sind Kurse für Volkshochschule vorgesehen, Tonstudios, die Mediothek, Sprachlabors, Ateliers für Werken und Zeichnen ergänzen das reiche Programm eines für den Kanton Glarus so bedeutsamen Zentrums.

Die Schule ist auf besondere Art neuen Erkenntnissen im Unterricht angepaßt. Architektur ist hier als eine Ansammlung von Räumen verschiedenster Dimensionen, geschickt gegliedert, gruppiert, sinnvoll verbunden und so auf die wechselnden Bedürfnisse im modernen Unterricht ausgerichtet. Statt Gänge und Zimmer gibt es Raumzonen mit dem Schwerpunkt vertikaler Erschließung. Der Unterrichtsraum der Klasse wird sinnvoll ergänzt, es gibt Raum zum Ausweichen in Gruppen oder größeren Verbänden.

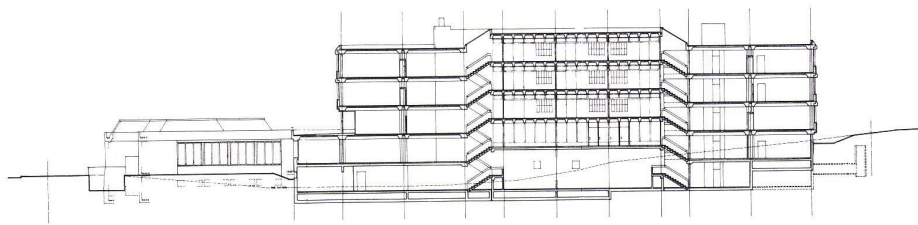
1-4

*Die Bauvolumen gliedern den Außenraum und schließen im Eingangshof den Park und die Bewegung vom Stadtzentrum her in ihre Anlage ein.*

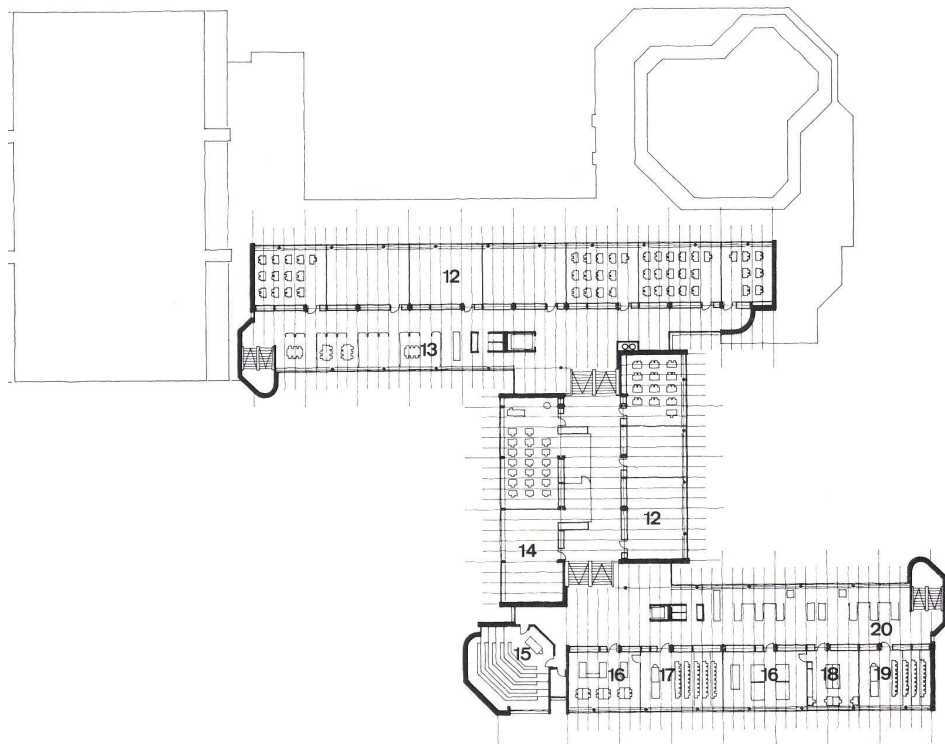
*Les volumes articulent l'espace extérieur tandis que l'animation et l'activité du centre-ville se prolongent dans la cour d'entrée.*

*The volumes articulate the exterior space and integrate, in the entrance court, the public life of the town.*

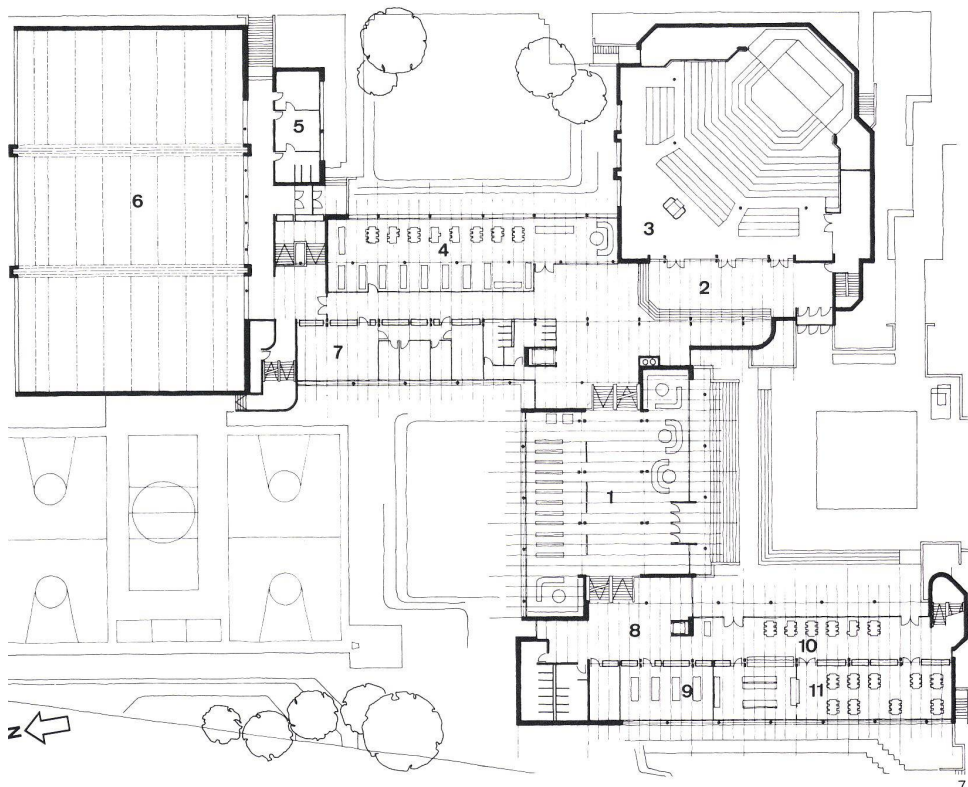




5



6



7

Intégrée et répondant à la géométrie sévère des rues et des alignements de maisons, la nouvelle école cantonale est située au centre de la ville de Glaris. Les volumes articulent fortement l'espace qui les entoure et englobent, dans la cour intérieure, le parc et l'animation du centre-ville. Grâce à son programme de locaux complexe, le nouveau groupe scolaire peut accueillir 500 élèves tout en étant ouvert à un large public. L'auditorium, équipé pour le théâtre et les concerts, est conçu comme un centre culturel pour toute la population de la vallée. Un vaste gymnase redivisible en trois parties et une tribune pour les spectateurs soulignent cette signification interrégionale. Les salles de cours sont également prévues pour l'école du soir des adultes. Un studio d'audition, une médiathèque, des laboratoires de langues, des ateliers pour travaux pratiques et une salle de dessin complètent le riche programme de ce centre qui prend ainsi une grande importance dans le canton de Glaris.

Cette école s'adapte aux nouvelles méthodes d'enseignement d'une manière bien particulière. L'architecture consiste ici en un ensemble de salles de dimensions diverses, articulées habilement, groupées, reliées conséquemment et s'adaptant ainsi aux besoins changeants de l'enseignement moderne. Pour remplacer couloirs et classes, on trouve des espaces desservis par des noyaux verticaux. L'espace d'enseignement de la classe est conséquemment complété; on a prévu des volumes propices à l'isolement par petits groupes et d'autres pour les plus grands nombres.

5  
Querschnitt 1:800.

6  
Coupe transversale.  
Cross section.

6  
Grundriß 3. Obergeschoß 1:800.  
Plan du 3ème étage.  
Plan of 3rd floor.

7  
Grundriß Erdgeschoß 1:800.  
Plan du rez-de-chaussée.  
Plan of ground floor.

- 6, 7
- 1 Pausenhalle / Préau / Recess hall
  - 2 Foyer
  - 3 Aula / Auditorium
  - 4 Bibliothek / Bibliothèque / Library
  - 5 Lehrerzimmer / Salle des professeurs / Teachers' room
  - 6 Turnhalle / Salle de gymnastique / Gymnasium
  - 7 Musikbereich / Zone d'enseignement musical / Music instruction
  - 8 Halle / Hall
  - 9 Schulküche / Cuisine d'enseignement / Domestic science kitchen
  - 10 Mensa / Restaurant / Dining-hall
  - 11 Eßraum / Salle à manger / Dining-room
  - 12 Klassenzimmer / Salle de classe / Classroom
  - 13 Gruppenzimmer / Salle de groupe / Group project room
  - 14 Zeichensaal / Salle de dessin / Art room
  - 15 Hörsaal / Salle de cours / Lecture hall
  - 16 Praktikum / Exercices pratiques / Practical projects
  - 17 Geographie / Géographie / Geography
  - 18 Vorbereitung / Préparation / Preparation
  - 19 Chemie / Chimie / Chemistry
  - 20 Sammlung Chemie / Collection de chimie / Chemistry collection

The new Cantonal High School stands right in the centre of the city of Glarus, aligned in accordance with the severely geometrical plan of the town. The building volumes sharply articulate the grounds, and the entrance court is integrated with the park and is tied in with the urban centre. This new school complex, with its manifold spatial programme, serves 500 pupils, and the general public as well. The auditorium, with theatre and concert facilities, has been designed as a cultural centre for the entire Canton. A generously conceived athletic arena with spectators' gallery is on a supra-regional scale. The lecture halls are equipped for adult education courses, and there are sound studios, record and tape library, language laboratories, handicraft and art shops all parts of the comprehensive programme of what is a very important institution for the Canton of Glarus. The school is adapted especially to the newest teaching methods. Architecture has here become a grouping of spaces of the most widely varying dimensions, skillfully articulated, arranged, meaningfully tied together and thus geared to the changing situations required by modern teaching. Instead of corridors and rooms, there are areas centred on vertical communications. The classroom as such is sensibly supplemented by larger zones that can be used by small groups or by assemblies larger than the class.

