

Zeitschrift: Bauen + Wohnen = Construction + habitation = Building + home : internationale Zeitschrift

Herausgeber: Bauen + Wohnen

Band: 31 (1977)

Heft: 4: Umbauten = Reconstructions = Rebuildings

Artikel: Wintergarten, Hampstead, London = Jardin d'hiver, Hampstead, Londres = Winter garden, Hampstead, London

Autor: J.T.

DOI: <https://doi.org/10.5169/seals-335780>

Nutzungsbedingungen

Die ETH-Bibliothek ist die Anbieterin der digitalisierten Zeitschriften. Sie besitzt keine Urheberrechte an den Zeitschriften und ist nicht verantwortlich für deren Inhalte. Die Rechte liegen in der Regel bei den Herausgebern beziehungsweise den externen Rechteinhabern. [Siehe Rechtliche Hinweise.](#)

Conditions d'utilisation

L'ETH Library est le fournisseur des revues numérisées. Elle ne détient aucun droit d'auteur sur les revues et n'est pas responsable de leur contenu. En règle générale, les droits sont détenus par les éditeurs ou les détenteurs de droits externes. [Voir Informations légales.](#)

Terms of use

The ETH Library is the provider of the digitised journals. It does not own any copyrights to the journals and is not responsible for their content. The rights usually lie with the publishers or the external rights holders. [See Legal notice.](#)

Download PDF: 15.03.2025

ETH-Bibliothek Zürich, E-Periodica, <https://www.e-periodica.ch>

Der alte, wieder neue Wunschraum vom angelehnten Gewächshaus, so ausgeführt, wie wenn es von Anbeginn dagewesen wäre – sonniges Zwischen und darunter erst noch ein zusätzliches Zimmer.

Un vieux rêve qui revient; celui de la serre attenante à l'habitation, exécutée comme si elle était là depuis toujours – Trait d'union ensoleillé qui, de plus, surmonte une chambre supplémentaire.

The perennial dream of a greenhouse attached to the residence, constructed so as to look as if it had always been there – a kind of sunny passageway, which, moreover, has an additional room underneath.

Wintergarten, Hampstead, London

Jardin d'hiver, Hampstead, Londres

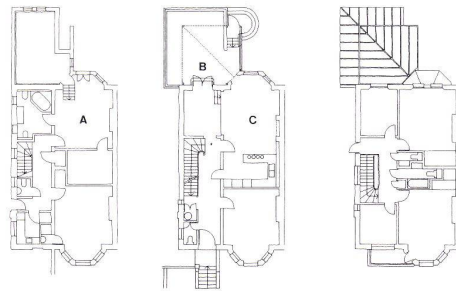
Winter garden, Hampstead, London

Hunt Thompson Associates, London



Unser Klient ist ein passionierter Gärtner, und das Gewächshaus ist dementsprechend klimatisiert, um sowohl im Sommer als auch im Winter kontrollierbare und regulierbare Temperaturen zu ermöglichen. Außen angebrachte Storen regeln die Wärmeeinstrahlung der Sonne, eine durch einen Thermostat gelenkte Heizung sorgt im Winter für die erforderliche Temperatur, und an der höchsten Stelle des Daches sind drei ebenfalls durch einen Thermostat regulierte Ventilatoren angebracht. Dazu kommen noch tiefer liegende Fensteröffnungen auf Firsthöhe. Das Gewächshaus weist Einfachverglasung auf, mit herkömmlichen, kleinen, sich überschneidenden Scheiben, die in Hartholzstäbe eingegliedert sind. Daraus ergibt sich eine billige Umschließung des Raumes. Die größten Kosten ergaben sich für den Unterbau aus Ziegeln und Beton, der auch das Schlafzimmer des Hausherrn einschließt.

J. T.



Grundrisse 1:500.

Plans.

A Eltern- und Arbeitsraum / Parents et pièce de travail / Master work room

B Wintergarten / Jardin d'hiver / Winter garden

C Wohn- und Eßraum / Salle à manger séjour / Living-dining room

Fotos: Martin Charles, Twickenham