

**Zeitschrift:** Bauen + Wohnen = Construction + habitation = Building + home : internationale Zeitschrift  
**Herausgeber:** Bauen + Wohnen  
**Band:** 32 (1978)  
**Heft:** 6

## **Werbung**

### **Nutzungsbedingungen**

Die ETH-Bibliothek ist die Anbieterin der digitalisierten Zeitschriften. Sie besitzt keine Urheberrechte an den Zeitschriften und ist nicht verantwortlich für deren Inhalte. Die Rechte liegen in der Regel bei den Herausgebern beziehungsweise den externen Rechteinhabern. [Siehe Rechtliche Hinweise.](#)

### **Conditions d'utilisation**

L'ETH Library est le fournisseur des revues numérisées. Elle ne détient aucun droit d'auteur sur les revues et n'est pas responsable de leur contenu. En règle générale, les droits sont détenus par les éditeurs ou les détenteurs de droits externes. [Voir Informations légales.](#)

### **Terms of use**

The ETH Library is the provider of the digitised journals. It does not own any copyrights to the journals and is not responsible for their content. The rights usually lie with the publishers or the external rights holders. [See Legal notice.](#)

**Download PDF:** 16.03.2025

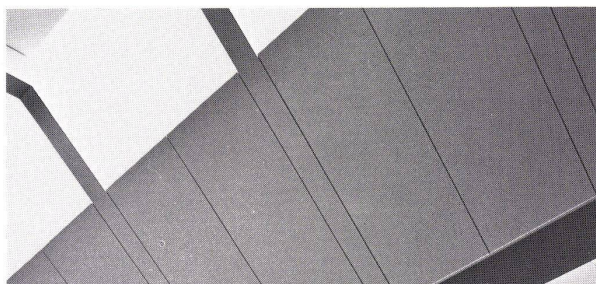
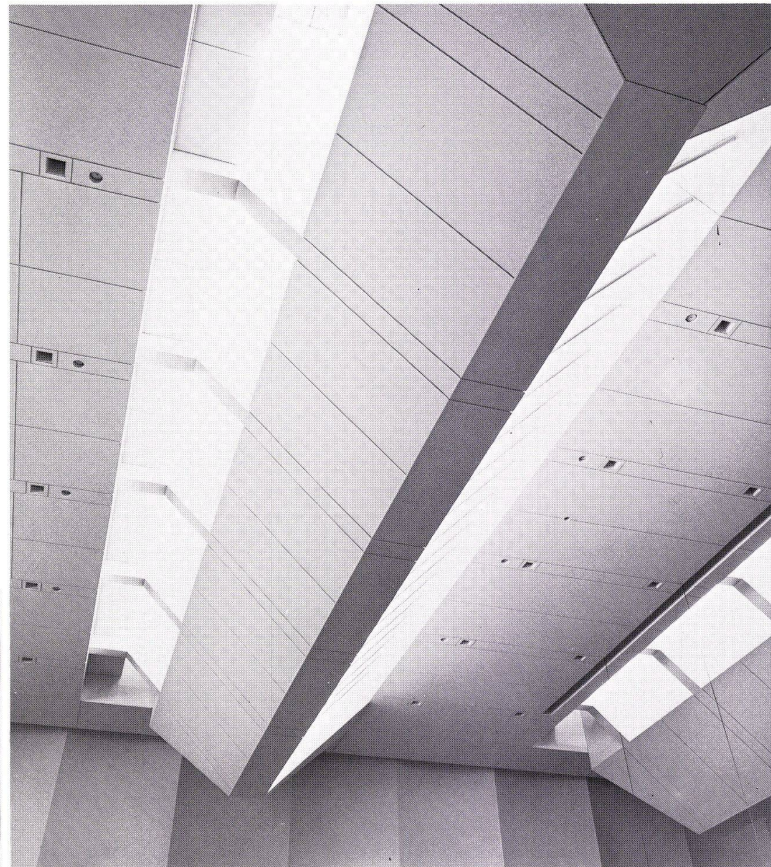
**ETH-Bibliothek Zürich, E-Periodica, <https://www.e-periodica.ch>**

# Duripanel®

## im Kunsthaus Luzern

Der grosse Saal des Kunst- und Kongresshauses Luzern erhält sein Tageslicht von einem teilweise verglasten Sheddach. Über eine ausgeklügelte Deckenkonstruktion, in der technische Geräte und Kunstbeleuchtungen untergebracht sind, fällt das Licht gleichmässig von oben in den Raum.

Für diese Deckenkonstruktion verlangten die feuerpolizeilichen Vorschriften ein nichtbrennbares Material. Der Akustiker forderte gute schalltechnische Eigenschaften und die ausführenden Schreinermeister legten Wert darauf, diese anspruchsvolle Arbeit mit einer gut bearbeitbaren Platte ausführen zu können. Die Aufgabe wurde mit DURIPANEL-Spanplatten gelöst.



Gestrichene DURIPANEL-Spanplatten, zum Beispiel für Decken, Trennwände und Aussenwandverkleidungen mit feuerpolizeilichen Vorschriften, sind äusserst preisgünstig, widerstandsfähig und zudem ein Gestaltungsmittel für findige Schreinermeister und Architekten.

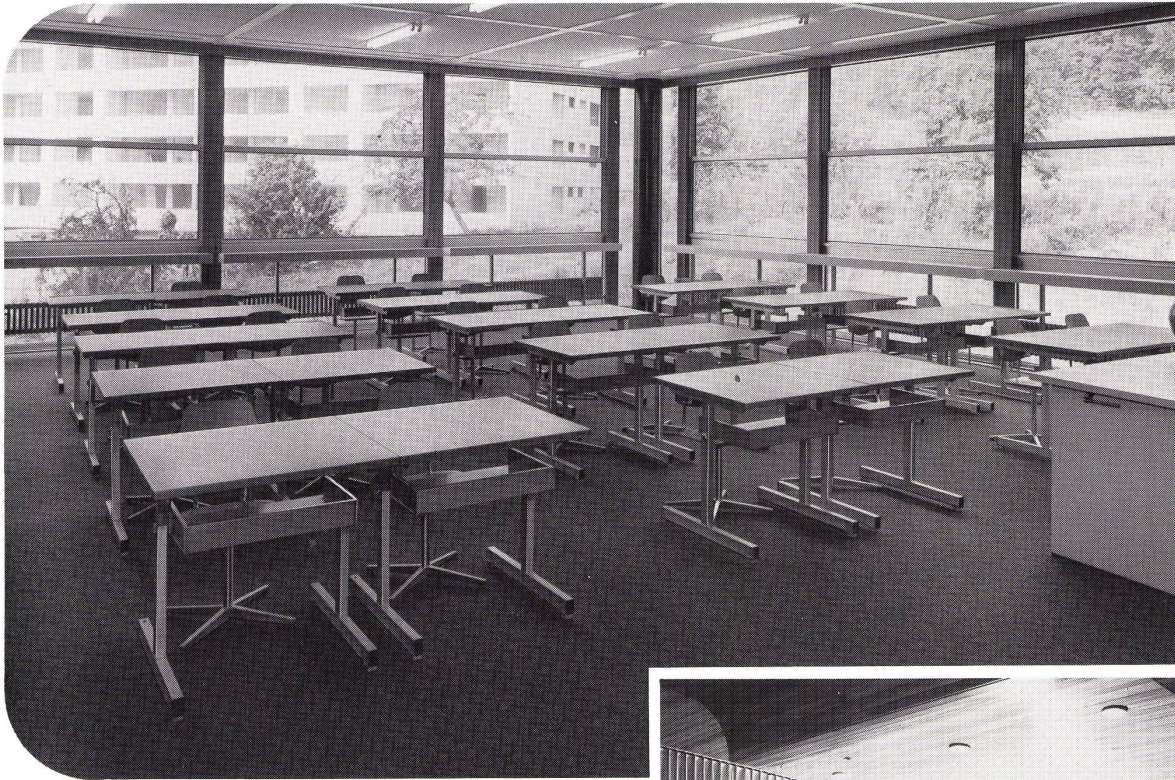
Verlangen Sie kostenlose Beratung. Unser Herr A. Reller, dipl. Schreinermeister, den Sie unter Telefon 01 740 45 67 während der Geschäftszeit erreichen, gibt Ihnen gerne Auskunft.

Bauherr: Baudirektion der Stadt Luzern  
Bauleitung: U. Erculiani AG, Luzern  
Architekt: Herr W. Rüssli, dipl. Arch. BSA/SIA, Luzern  
Akustik: Herr M. Adam, Blauen  
Ausführung: Arbeitsgemeinschaft Hunkeler AG, Luzern  
und M. Stalder, Reussbühl

# Duripanel®

DURISOL AG für Leichtbaustoffe, 8953 Dietikon

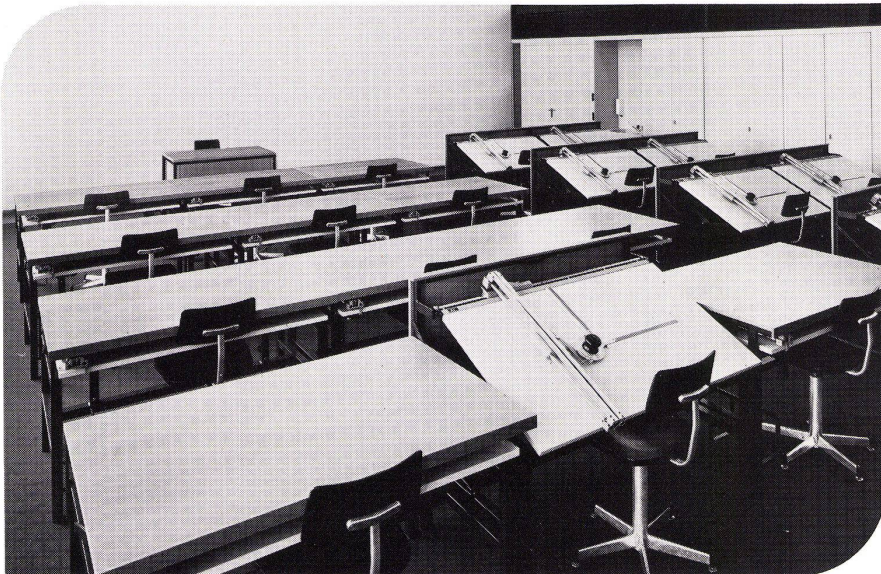
# Schulmöbel für alle Bildungsstufen



*Möbel für die Unter-, Mittel- und Oberstufe*

*Unser Verkaufsprogramm umfasst zudem: Kindergartenmöbel, Lehrerpulte, Möbel für Handarbeits-, Hauswirtschafts-, Physik-, Chemie- und Naturkundeunterricht, Möbel für Berufsschulen, Hörsäle, Physik-Lehrgeräte sowie technische Lehrmittel.*

*Zeichentische für alle Ansprüche*



*Saalmöbel für jeden Bedarf*

*Verlangen Sie unverbindlich Prospekte, Angebot und Möblierungsvorschläge.*

**embru**

*Embru-Werke, Schulmöbel  
8630 Rüti, Telefon 055/31 28 44*

**Wir installieren ASC-Sprachlehranlagen für alle Anforderungen.**

# VERMIPAN

Werkzeugfreundlich

unbrennbar 



Platten  
in diversen  
Dicken  
und Grössen,—

vom Schreiner  
mit üblichen  
Werkzeugen  
und Maschinen  
bearbeitbar

Novopan AG  
5313 Klingnau  
056/452771

# Ein Wandschrank

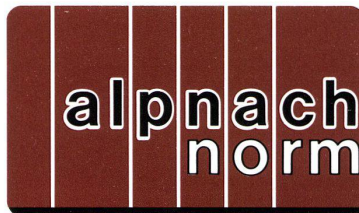
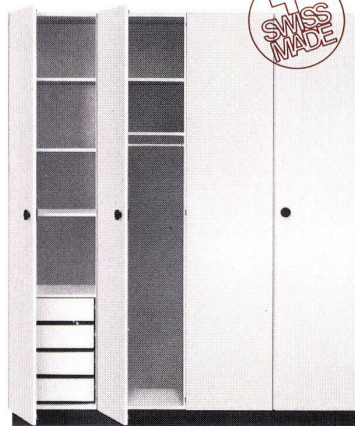
kostet weniger als ein  
zusätzlicher Raum...



Bossard, Sarnen/Luzern

Praktische Wandschränke werten Wohnung und Büros auf. Der sinnvolle Einbau von vielseitigen «alpnach norm»-Wandschränken erhöht Kapazität und Ästhetik der Räume. Unsere qualitativ hochwertigen Produkte sind preiswert und bieten viel.

Wohnungen und Geschäftsräume haben mit «alpnach norm»-Wandschränken ein überzeugendes Plus bei Vermietung und Verkauf.



vielseitig und formschön.

Senden Sie mir unverbindlich die Fach-Dokumentation Ihres Fabrikationsprogrammes mit Referenzliste.

Firma/Name

Coupon

Strasse

PLZ/Wohnort

Coupon bitte einsenden an:  
Möbelfabrik Alpnach AG,  
6055 Alpnach Dorf

BW

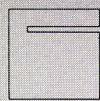
Möbelfabrik Alpnach AG  
6055 Alpnach Dorf  
Tel. 041-96 11 05



Fröscher-  
Consequo

Design: Burkhard Vogtherr

Konsequent im Anspruch  
an das besondere Styling.  
Exklusiv im Material  
und seiner Verarbeitung.  
Lieferung  
über den Fachhandel.



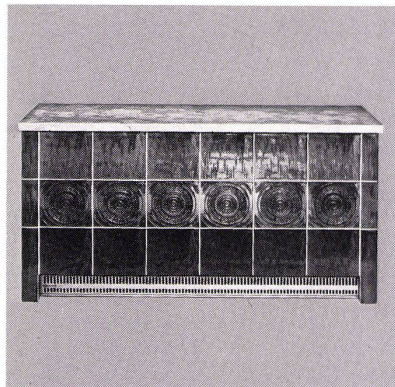
GUGELMANN  
INNENAUSBAU AG  
Pilatusstraße 20 · 4663 Aarburg  
Telefon 062/411245

**FRÖSCHER**   
sitform

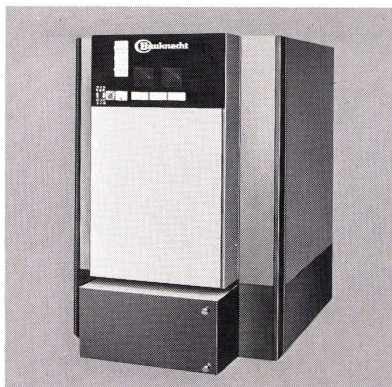
# Kosten im Griff, Zukunft gesichert: Elektro-Speicherheizungen für Umbauten und Neubauten von Bauknecht

Nachts wird der Magnesit-Speicherkern zum preiswerten Niedertarif aufgeladen, unter Berücksichtigung von Restwärme und Aussentemperatur. Elektronisch gesteuert: optimal sparsam. Tagsüber gibt er die Wärme thermostatisch gesteuert an die Wohn- und Arbeitsräume ab. Das wirtschaftliche, zukunftssichere Heizsystem: kein Brennstoffvorrat nötig (ergo keine Brennstoff-Vorfinanzierung, kein Tank, kein Kamin, kein Risiko der Grundwasser-Verseuchung). Und was keine Abgase entwickelt, kann auch die Luft nicht verschmutzen.

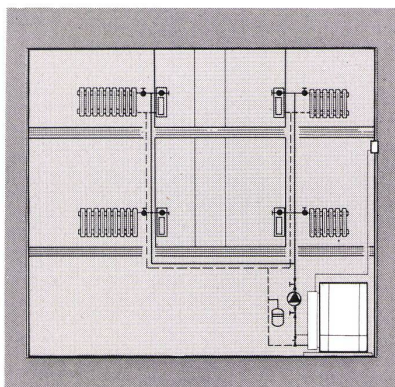
**Bauknecht Elektro-Wärmespeicher** sind «Heizkessel» und Heizkörper in einem. Sie benötigen keine Heizanlage im Keller, keine Rohrleitungen. Jeder Raum kann individuell beheizt werden. Mit elektronischer Auflade-Automatik: Sparsam im Betrieb.



**Der Bauknecht Elektro-Zentralspeicher** kann bei Umstellungen bestehender Warmwasser-Zentralheizungsanlagen von Öl, Kohle oder Gas auf Elektroheizung oder bei der Erstellung von Neuanlagen eingesetzt werden. Als moderne, vollautomatische Heizzentrale.



**Optimale Planungsmöglichkeiten.** Der Bauknecht Elektro-Zentralspeicher wird komplett mit allen Einzelteilen geliefert. Anschlussfertig. Alle Teile lassen sich durch Türen und über Treppen transportieren. Jeder trockene Raum ist zur Aufstellung geeignet.

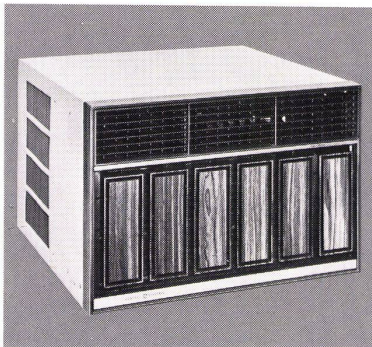


## Schonklima nach freier Wahl

Wählen Sie selbst Ihr Raumklima. Hundstage, tropische Hitze oder schwüle Wärme können Ihnen nichts anhaben. Sie atmen frische, reine, staubfreie Luft und bleiben vollauf leistungsfähig. Freie Hand haben Sie auch bei der Wahl des Gerätes: wir haben solche für Büro- und Computerräume, Laden- und Ausstellungslokale, Ateliers, Arzt- und Zahnarztpraxen, Wohnräume usw.

**General Electric Raumklimageräte** gibt es in 14 Modellen, mit oder ohne Heizung, als Fenster-, Brüstungs-, Split- und mobile Geräte. Für Raumgrößen von 30-400 m<sup>3</sup>.

**GENERAL ELECTRIC®**



### Informations-Coupon

Senden Sie mir Ihre Dokumentation über:

- Bauknecht Elektro-Zentralspeicher
- Bauknecht Elektro-Wärmespeicher
- Bauknecht Direktheizgeräte
- General Electric Klimageräte

Name \_\_\_\_\_

Adresse \_\_\_\_\_

PLZ/Ort \_\_\_\_\_

Ausschneiden und einsenden an

**Bauknecht**

Bauknecht AG, 5705 Hallwil



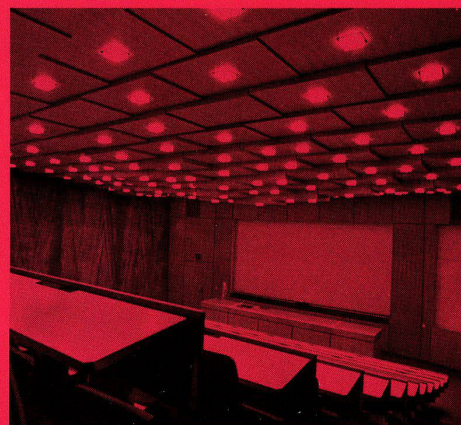
**Auch  
Holzdecken  
können  
unbrennbar  
sein**

In öffentlichen Bauten sowie im Hochbau werden immer schärfere Anforderungen an die Brandverhütung gestellt.

Produkte von Keller-Novopan machen es dem Schreiner wieder möglich, auch Objekte mit schärfsten Brandverhütungs-Vorschriften mit attraktivem Holzinnenausbau zu versehen.


Decke in NOVORIT-unbrennbar Ulme in der ETH Zürich.

Diese Schreinerarbeit entspricht vollumfänglich den gestellten Forderungen: – Brandziffer  $\sqrt{1}q3$ .



NOVORIT-unbrennbar,  
–0,6 mm Furnierbeschichtung auf  
unbrennbarem Vermipan feuer-  
polizeilich zugelassen.

Ein Produkt der  
**Keller+CoAG**  
5313 Klingnau  
056/45 2771

**NOVORIT**  
  
**UNBRENNBAR**



# Zwei Systeme eine Lösung Profilglas!

# PROFILIT®

# REGLIT®

Seit Jahrzehnten bewährt sich das U-förmige Profilglas bei grossflächiger, sprossenloser Verglasung. Mit den zwei führenden Markenprodukten PROFILIT und REGLIT bieten wir Architekten und Bauherren ein universelles Gestaltungselement, welches den ästhetischen und bautechnischen Anforderungen unserer Zeit gerecht wird.

PROFILIT und REGLIT haben in der Schweiz tausendfach die Vorzüge zweier perfekter Verglasungssysteme bewiesen: extreme Belastbarkeit, gleichmässig diffuse Ausleuchtung der Räume, höchste Wärme- und Schalldämpfung, optimale Wirtschaftlichkeit. Für jeden Anwendungsbereich gibt es spezielle PROFILIT-

und REGLIT-Programme; z.B. doppelbreite Bahnen, schlagbeanspruchbare Typen für Sportstättenbau, Sheddach- und Dachverglasungsprogramm, Innentrennwände, Lichtwände und Lichtbänder für Industrie- und Gewerbebauten.

Und immer bieten PROFILIT und REGLIT ein komplettes, kostengünstiges Einbau- und Montagesystem für einschalige, doppelschalige oder dreifache Verglasung. Die Verglasung ist dank handlicher, schmaler Bahnen schnell und problemlos zusammengefügt. Reparaturen lassen sich durch einfaches, müheloses Austauschen einer oder mehrerer Bahnen leicht bewerkstelligen.

**Bon** Wir interessieren uns für Profilglas und bitten um Unterlagen über:

- PROFILIT  REGLIT  
 Spezialanwendungen:

Firma

Sachbearbeiter

Strasse

PLZ/Ort

BW

Telefon:

Bitte einschicken an die Generalvertretung für die Schweiz:  
**Willy Waller**  
 Postfach, CH-6300 Zug 2

# Waller

Generalvertretung und  
 technische Beratung für  
 PROFILIT und REGLIT

Postfach  
 CH-6300 Zug 2  
 Tel. 042/31 25 66, Telex 78 798



**Mit Jago kaufen  
Sie bewährte  
Qualität für Ihr  
gutes Geld.  
Wählen Sie aus  
unserem vielseitigen  
Verkaufsprogramm.**

### **Jago-Tischlerplatten**

Ausführung: Stäbli, Baublock.  
Deckfurniere: Limba, Okumé, Abachi, Buche.

Türfutterplatten: 5fach längsfurniert  
Formate: 183 x 520 cm, 220/260 x 183 cm  
Sämtliche Tischlerplatten sind auch wasserfest  
verleimt lieferbar (JW 67 – AW 100).

### **Jago-Tispan**

Tischlerplatte mit 4 mm Spandeck.  
Mittellagen: Baublock und Stäbli.  
Format: 183 x 520 cm  
Verleimung: normal und wasserfest  
(mit Phenomen-Decks).

### **Jagospan**

normal und Industrie.  
Formate: 187x526 cm, 187x263 cm.

### **Jagospan-Color**

Die mit transparenten Farbschichten veredelten  
Jagospan-Color erhalten Sie in 6 Farbnuancen:  
rot, orange, gelb, grün, blau, braun.  
Standardformate: 93 x 263 cm, 61 x 263 cm und  
als Verlegeplatten genutet in diversen Grössen.

### **Jagospan furniert, geschält**

Deckfurniere: Limba, Okumé, Abachi.  
Formate: 183x525 cm, 260x183 cm.

### **Jagospan furniert, gemessert**

Deckfurnier: Limba.  
Formate: 450x183 cm, 260x183 cm, 183x525 cm.  
Andere Holzarten auf Anfrage.

### **Jago-Faserspan**

Jagospan mit Hartfaserdeck: die ideale  
Trägerplatte für extrem hohe Belastungen.  
Standardformate: 183x525 cm, 183x260 cm.

### **Jetzt erst recht preis- und qualitätsbewusst einkaufen.**

Verlangen Sie bei Ihrem nächsten Einkauf  
ausdrücklich Jago-Produkte.  
Alle Platten können auch auf gewünschte Masse  
zugeschnitten geliefert werden. Für technische  
Beratung, Unterlagen und Muster stehen wir  
Ihnen jederzeit gerne zur Verfügung.  
Verkauf nur über den Fachhandel.

### **Jago-Werke**

Jacques Goldinger AG  
Tischler- und Spanplattenfabrik  
8272 Ermatingen TG  
Telefon 072/64 12 12, Telex 71662