

**Zeitschrift:** Bauen + Wohnen = Construction + habitation = Building + home : internationale Zeitschrift  
**Herausgeber:** Bauen + Wohnen  
**Band:** 32 (1978)  
**Heft:** 11

## **Werbung**

### **Nutzungsbedingungen**

Die ETH-Bibliothek ist die Anbieterin der digitalisierten Zeitschriften. Sie besitzt keine Urheberrechte an den Zeitschriften und ist nicht verantwortlich für deren Inhalte. Die Rechte liegen in der Regel bei den Herausgebern beziehungsweise den externen Rechteinhabern. [Siehe Rechtliche Hinweise.](#)

### **Conditions d'utilisation**

L'ETH Library est le fournisseur des revues numérisées. Elle ne détient aucun droit d'auteur sur les revues et n'est pas responsable de leur contenu. En règle générale, les droits sont détenus par les éditeurs ou les détenteurs de droits externes. [Voir Informations légales.](#)

### **Terms of use**

The ETH Library is the provider of the digitised journals. It does not own any copyrights to the journals and is not responsible for their content. The rights usually lie with the publishers or the external rights holders. [See Legal notice.](#)

**Download PDF:** 01.04.2025

**ETH-Bibliothek Zürich, E-Periodica, <https://www.e-periodica.ch>**

# neu

# Gri-no-tex®

**Metallverbund-Raffstoren** (⊕ Patent angemeldet)

Mit der neuen **Gri-no-tex®-Metallverbund-Raffstore** kommt Griesser dem steigenden Bedürfnis nach **unterhaltsarmen, dauerhaften und lärmarmen** Rafflamellenstoren entgegen.

Für die Konstruktion der Gri-no-tex®-Store sind ausschliesslich bewährte Metalle und Kunststoffe verwendet worden, unter konsequentem Verzicht auf synthetische Textilfasern. Das Aufzugsband ist durch eine **Stahlrollenkette** und die textilen Leiterkordeln sind durch eine **Lamellentragverbindung aus rostfreien Drahtseilen** – eine **Weltneuheit!** – ersetzt worden, deren Lebensdauer mit derjenigen der ganzen Store übereinstimmt.

Durch zusätzliche konstruktive Massnahmen ist eine universell einsetzbare Raffstore geschaffen worden, die sich durch ein **erstaunlich günstiges Preis-/Leistungsverhältnis** auszeichnet.

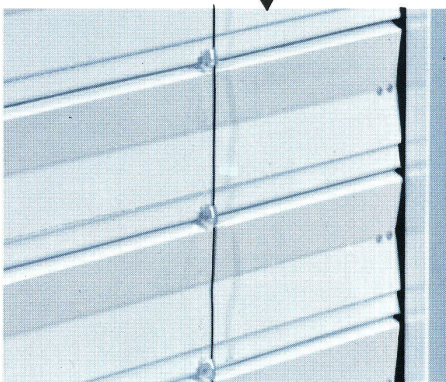
Viele der Vorteile der Gri-no-tex®-Store sind bisher erst bei den Ganzmetallstoren verwirklicht worden.

Mit Gri-no-tex®-Storen, die in einer Breite von bis zu 400 cm ausgeführt werden können und bescheidene Sturzverhältnisse verlangen – 130 mm in der Tiefe und nur wenig mehr als für die 80-mm-Breitlamellenstore in der Höhe – wird die Lücke zwischen diesen leichten Lamellenstoren und den Ganzmetallstoren geschlossen.

Verlangen Sie unsere Dokumentation, ein unverbindliches Angebot, oder wenden Sie sich ganz einfach an die nächstgelegene Griesser-Filiale. Unsere Spezialisten werden Sie gerne beraten.



Projektionsreife Verdunkelung



Aufzugsrollenkette (anstelle Aufzugsband) bewirkt zwangsläufigen Antrieb und automatischen Verschluss in unterster Stellung.

Prägnantes Lamellenprofil (ohne Schlitz) für Aufzugsbänder



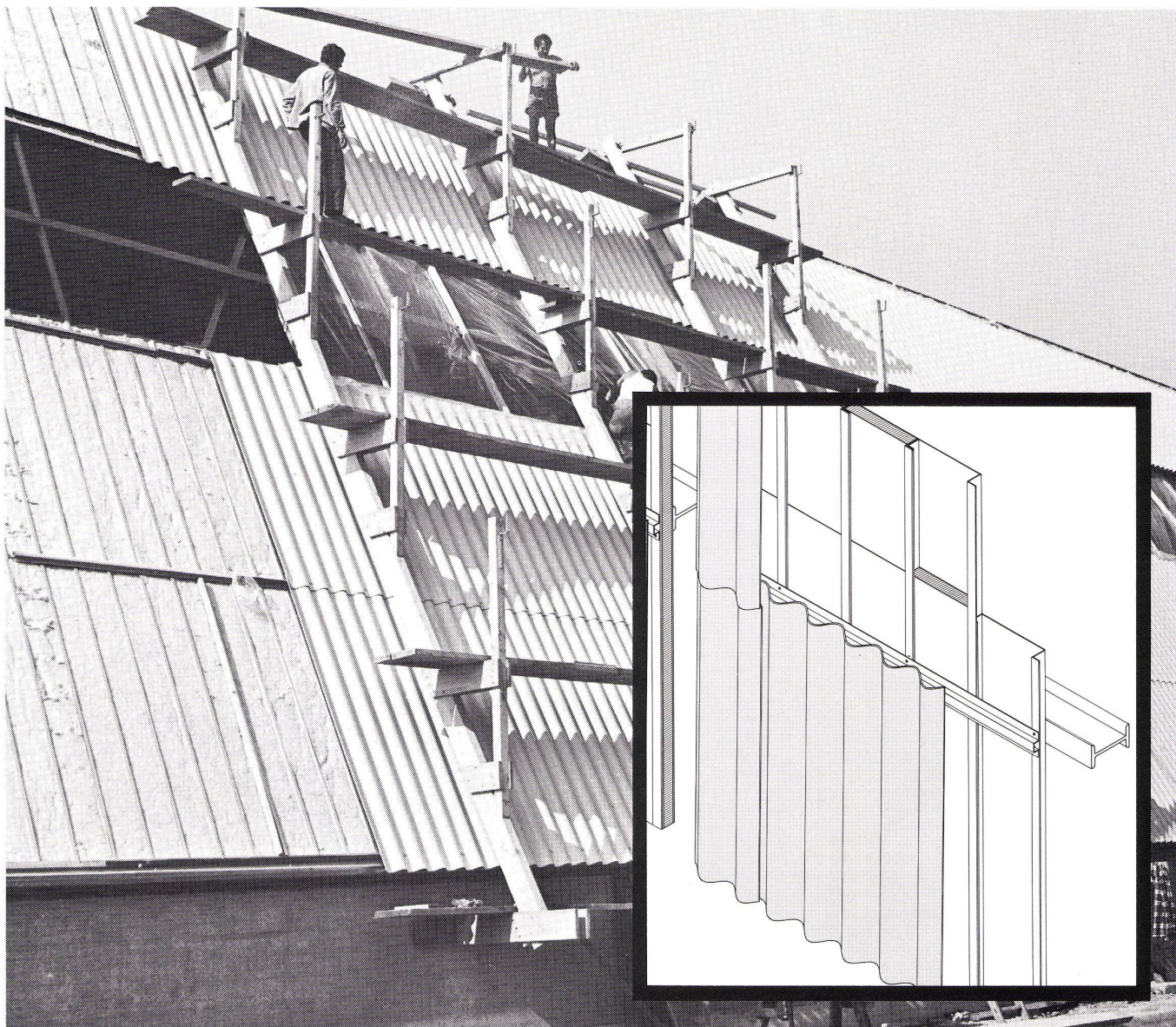
## GRIESSER

GRIESSER AG 8355 AADORF TEL. 052 / 47 25 21

### Filialen und Vertretungen:

BASEL 061 / 30 10 30 ● BERN 031 / 25 28 55 ● CADENAZZO 092 / 62 23 38 ● CHUR 081 / 24 10 68 ● GENÈVE 022 / 43 95 77 ● KREUZLINGEN 072 / 72 50 56 ● LAUSANNE 021 / 26 18 40 ● LUZERN 041 / 22 72 42 ● NEUENBURG 038 / 25 96 12 ● NIEDERLENZ 064 / 51 51 71 ● OBERWIL BL 061 / 30 10 30 ● ST. GALLEN 071 / 25 66 65 ● SIERRE VS 027 / 55 07 54 ● THUN 033 / 36 36 44 ● WINTERTHUR 052 / 25 60 21 ● ZÜRICH 01 / 241 73 33

# Alles in Einem



Nämlich die Wetterhaut, die Hinterlüftung, die Wärmedämmung und die Innenwandverkleidung.

Im Industriebau sind dank ihrer Wirtschaftlichkeit Wellplatten ONDANORM und neuerdings ONDACOLOR ein bevorzugtes Fassadenmaterial.

Die Eternit AG hat drei neue Fassadensysteme entwickelt, die durch ihre Einfachheit und besonders durch ihre Wirtschaftlichkeit überzeugen. Es handelt sich um hinterlüftete Fassaden.

Blechkassetten, horizontal oder vertikal angeordnet, werden bei den Systemen 210 und 220 direkt auf die Unterkonstruktion befestigt.

Sie dienen gleichermassen der Aufnahme von Isolationsmatten, als Befestigungsunterlage für die Fassadenplatten und als sichtbare Innenwandverkleidung.

Beim System 230 übernimmt die kleinwellige Platte ONDANORM 28 die Funktion der Innenwandverkleidung.

Wir sind an den folgenden Unterlagen interessiert

- Technische Information Systeme 210, 220, 230
- Lieferprogramm ONDANORM
- Farbmuster ONDACOLOR

Adresse

---

---

---

---

## Eternit®

8867 Niederurnen  
1530 Payerne

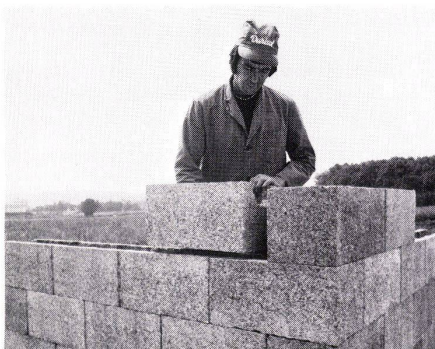
058 23 11 11  
037 61 11 71

**Wirtschaftlichkeit und Sicherheit dank technologischem Fortschritt**



# IHRE UND UNSERE UMWELT BEDEUTEN UNS VIEL!

Sicher, wir produzieren Baumaterialien, die Verwendung finden bei der Erstellung von Wohnungen, Kirchen, Kindergärten, Schulhäusern, Industriegebäuden und so weiter. Aber es sind besondere. Umweltschonende Baumaterialien, wenn Sie so wollen. Mit überdurchschnittlicher Isolationsfähigkeit. Und der Eigenschaft, keine Kälte abzustrahlen. Das heisst, dass man in Durisol-Räumen schon bei geringen Heizwerten Behaglichkeit empfindet und dass diese



Wärme auch in den Räumen gehalten wird. So spart man Energie und schont gleichzeitig die Umwelt.

Aber Durisol ist nicht nur ein besonders gutes Isolationsmaterial. Durisol besteht auch zu ca. 65 Vol. % aus Holz, einem Rohstoff also, der sich in unserer Natur relativ kurzfristig erneuert. Auch dies ist ein Grund mehr zu sagen: Ihre und unsere Umwelt bedeuten uns viel!

# *Durisol*

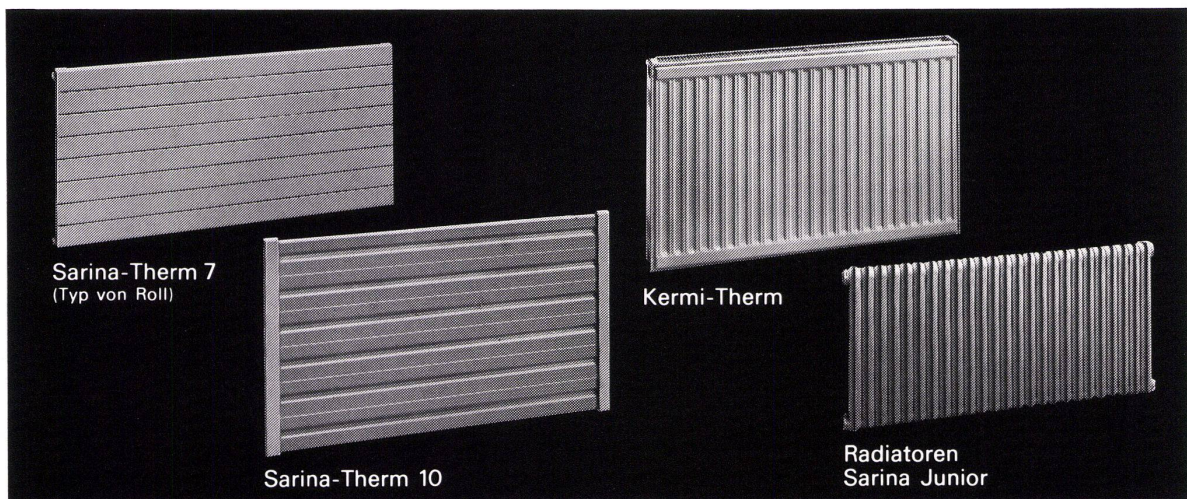
DURISOL VILLMERGEN AG, 8953 Dietikon, Tel. 01/740 69 81

# SARINA

mit der vielseitigen,  
neuen Auswahl an Heizkörpern  
übertrifft  
das übliche Angebot für Umbauten,  
Renovationen und Neubauten

SARINA präsentiert jetzt ein noch kompletteres Sortiment an Heizkörpern. Zusätzlich zu den bewährten SARINA-Radiatoren Junior, den Heizwänden und Konvektoren Sarina-Therm 10 produziert SARINA nun auch die beliebten Heizwände Sarina-Therm 7 (Typ von Roll) und führt die Kompakt-Heizkörper Kermi-Therm. SARINA

bietet Ihnen deshalb jetzt die Ideallösung für jedes Klima, jeden Wohnstil, in verschiedenen Preislagen. Über die Eigenschaften und Preise aller Fabrikate geben Ihnen unsere Dokumentation und unsere Fachleute gerne detaillierte Auskunft, unter anderem über:



# Sarina

Sarina-Werke AG, Fabrik für Radiatoren, Heizwände und Konvektoren,  
1701 Fribourg, Telefon 037 22 24 91

BON

Senden Sie uns bitte Ihr Prospektmaterial über:

- Radiatoren SARINA Junior  Heizwände und Konvektoren SARINA-Therm 7 und 10  
 KERMI-Therm Kompakt-Heizkörper

Name/Firma \_\_\_\_\_

Adresse \_\_\_\_\_

PLZ/Ort \_\_\_\_\_

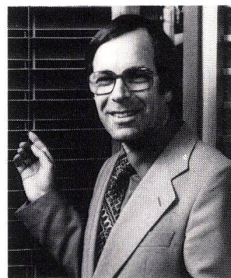
Bitte zustellen an SARINA-Werke AG 1701 Fribourg Telefon 037 22 24 91



BW

# know how (gewusst wie) heisst bei Schenker Sonnen- und Wetterschutzkonzept

## 1. know how

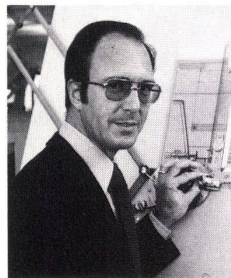


### gewusst warum

Unsere jahrzehntelange Erfahrung mit Sonnen- und Wetterschutzsystemen bietet Ihnen Sicherheit in der Projektierung.

### Projektierungs-Service

## 2. know how

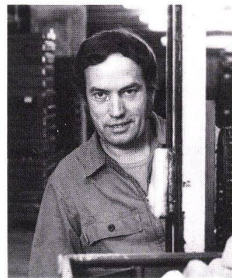


### gewusst weshalb

Schenker-Lösungen entstehen aus der systematischen Anwendung der sich verändernden praktischen Anforderungen.

### Entwicklung

## 3. know how

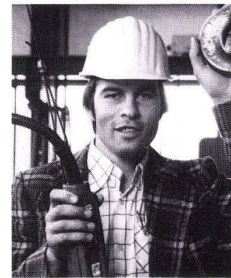


### gewusst was

Das Schenker-Produktesortiment ist die Konsequenz aus Erfahrung, Entwicklung und hochstehender Technologie. Und gewährleistet deshalb ein ideales Kosten-/Nutzenverhältnis.

### Produkte-Sortiment

## 4. know how

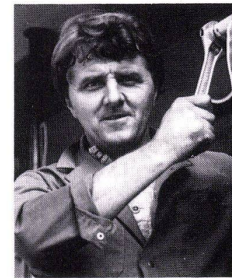


### gewusst wie

Schenker garantiert schlüsselfertige Wetter- und Sonnenschutzsysteme. Wir planen, vermassen, produzieren, montieren mit einem eigenen Stab ausgebildeter Fachleute.

### Bau-Ausführung

## 5. know how



### gewusst wo und wann

Unsere Servicefachleute sind in der ganzen Schweiz in Ihrer Nähe und sichern Ihnen darum einen einwandfreien Unterhalts- und Reparaturservice.

### Service und Unterhalt

### Das Sonnen- und Wetterschutzkonzept von Schenker

ist nicht nur ein Produktkonzept, sondern ein umfassendes Problemlösungspaket. Wir von Schenker sind deshalb seit Jahrzehnten an der Spitze mit dabei, wenn von Storenbau die Rede ist.

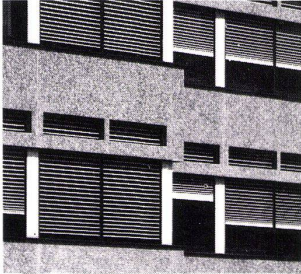
### Unser Produkte-Sortiment ist ein Produktkonzept

Jedes unserer Produkte deckt einen spezifischen Anforderungskatalog ab. Nicht zufällig, sondern bewusst und klar formuliert. Und umfasst die beabsichtigte Funktion.

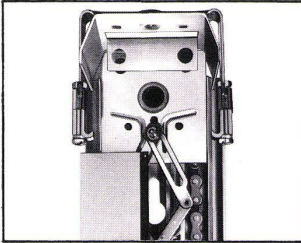
	Sonnenschutz	Wetterschutz	Lichtregelung	Sicherheit	Komfort	Gestaltung	Servicefreundlichkeit	Verdunkelung	automat. Steuerung
GM	●	●	●	●	●	●	●	●	●
VR 90	●	●	●		●	●	●	●	●
KR 81	●	●	●		●	●		●	
Reflex 50/58/80	●	●	●			●		●	
Markisen	●		●		●	●		●	
Senkrechtstoren			●			●	●	●	
Ausstellstoren	●			●		●		●	
Flächentragwerke	●	●			●	●		○	

# Z.B.

## GM



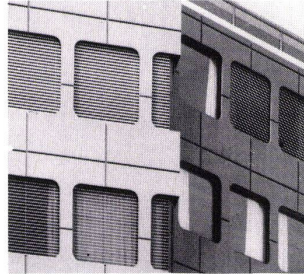
Die **Ganzmetall-Rafflamellenstore** wurde für höchste Anforderungen entwickelt und ist die ideale Kombination der Eigenschaften von Rolläden und Rafflamellenstoren.



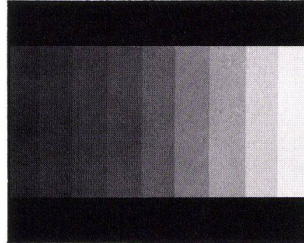
Der seitliche Zwangsantrieb durch Stahlscherenglieder garantiert:

- Sicherheit
- Dauerhaftigkeit
- Sturmfestigkeit
- und optimales Design

## VR 90



Die **Verbund-Rafflamellenstore VR 90** ist der erste Vertreter der neuen Storengeneration von Schenker mit automatischer Wippenverriegelung vorgegebener Arbeitsstellungen.



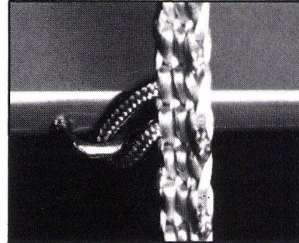
Verbundtechnik und optimale Lamellenprofilgestaltung sind Hauptträger der Eigenschaften:

- optimale Verdunkelung
- Dauerhaftigkeit
- Bedienungskomfort
- Lärmschutz
- Servicefreundlichkeit

## KR 81



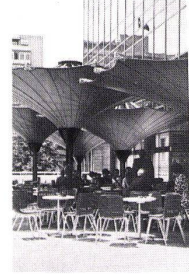
Die **Konvex-Raffstore KR 81** ist die Alternative zu den bisherigen Rafflamellenstoren. Für alle jene Fälle, bei denen die bekannten Nachteile störend sind.



Patenterte Verbundtechnik (direkte Verbindung der Tragschnur mit jeder einzelnen Lamelle, ohne textile Querauflieger-Stege) gewährleistet:

- maximale Lichtausbeute bei optimalem Blendschutz
- 3 vorgewählte, verriegelte Lamellenstellungen = Bedienungskomfort
- Schmutz- und Witterungsunempfindlichkeit
- Lärm-Verminderung
- Servicefreundlichkeit durch Rahmenumkehrung

## FTW



**Flächentragwerke** sind eine Spezialität von Schenker. Flächentragwerke sind textile, mobile oder starre Bauformen mit gestalteter und gestaltender Funktion. Schenker hat eine breite Palette verschiedener Grundtypen:

**Grossschirme**  
bis 36 m<sup>2</sup> Überdachung.



**Trichterschirme**  
starr oder motorisiert



**Pavillons und Pyramiden**  
Rasterflächentragwerke



nahtlose  
Kombination zur Grossfläche

**Sonderausführungen**  
nahezu grenzenlos gestaltbar bei freier Formgebung



### Schenker Storen- und Markisensteuerungen



Alle motorgetriebenen Schenker Sonnen- und Wetterschutzanlagen können durch manuelle oder elektronische Schenker-Anlagesteuerung bedient werden. Individuelle Anlagen mit Sonnen- und Sturmwächter, Programmsteuerung usw. werden produkte- und anforderungsgerecht von unseren Fachleuten projektiert und ausgeführt.

**Das Sonnen- und Wetterschutzkonzept von Schenker denkt auch an Steuerungen**

## Und

Dies sind nur Beispiele aus unserem Produktkonzept. In unserem Sortiment finden sich alle weiteren Sonnen- und Wetterschutzsysteme, wie Normmarkisen, Senkrechtstoren, Roll-Lamellenstoren, Ausstellstoren usw. Übrigens: Schenker Sonnen- und Wetterschutzsysteme werden in über 40 Ländern auf der ganzen Welt eingesetzt. Mehr als 8 Lizenznehmer machen sich das Schenker know how international zunutze.

Emil Schenker AG · Stauwehrstrasse 34 · 5012 Schönenwerd · Tel. 064 41 42 42

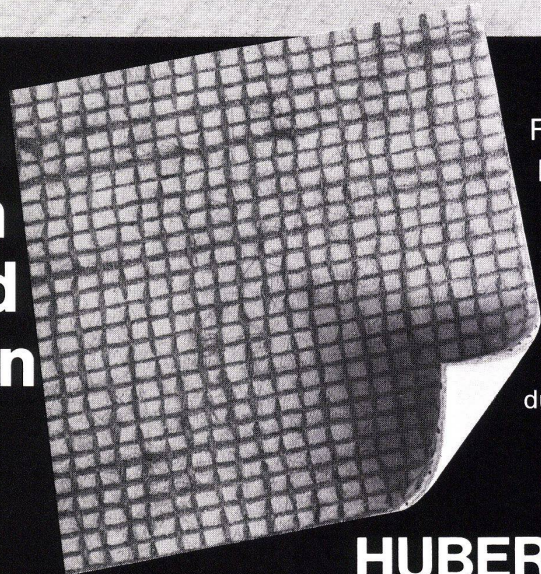




# Sucomoll

*natura*

**eine neue  
Generation von  
Boden- und  
Wandbelägen**



Für zeitlose Wohnlichkeit und  
problemlosen Unterhalt.  
Qualitativ und ästhetisch  
hochwertige Produkte,  
hergestellt aus Jute\*,  
veredelt durch Kunststoffe.

Lieferung und Verlegung  
durch den Fachhandel



**HUBER+SUHNER AG**

Kabel-, Kautschuk-, Kunststoff-Werke 9100 Herisau

\* Jute, ein Naturprodukt der dritten Welt



# Die Heizung, die keinen Staub aufwirbelt.

Experimente sind da, um vermieden zu werden. Genau dann nämlich, wenn es um die Wahl des Heizungssystems geht. Denn da zählt erprobte Technik und jahrzehntelange Erfahrung mehr als ein im Moment günstig erscheinendes Billigangebot.

Mit einer DERIA-Bodenheizung gehen Sie keine Experimente ein. 45 Jahre Erfahrung in der Planung und im Bau von Bodenheizungen geben Ihnen die Gewähr, dass sich DERIA-Bodenheizungen auch unter extremen Bedingungen bewähren. Die absolut ausgeglichene und limitierte Bodentemperatur der DERIA-Bodenheizung ist ein gesundheitlicher Faktor, der für das Wohlbefinden im beheizten

Raum von ausschlaggebender Bedeutung ist.

Und noch etwas: Die Luftumwälzung der DERIA-Bodenheizung ist so gering, dass dadurch praktisch kein Staub aufgewirbelt werden kann. Die Räume werden weniger verschmutzt, und teure Innenrenovationen werden erst erheblich später notwendig.



**Ich will** mehr wissen über den unsichtbaren Fortschritt der DERIA-Bodenheizung. Und über die Vorteile, die für mich daraus entstehen.

Name \_\_\_\_\_

Strasse \_\_\_\_\_

PLZ \_\_\_\_\_ Ort \_\_\_\_\_

## Deria- Bodenheizung.

Der unsichtbare Fortschritt.

**Procalor** AG  
SA

8036 Zürich · Morgartenstrasse 30 · 01/242 79 40

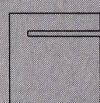
Basel · Ostermündigen · Chur · Dällikon · Lausanne · Genf · Giubiasco · Sitten



Fröschner-  
**CONFERRUM**

Design: Burkhard Vogtherr

Technisch ausgereift,  
formal vollendet - als  
Einzelelement gleichermaßen  
wie in der Gruppe.  
Lieferung  
über den Fachhandel



GUGELMANN  
INNENAUSBAU AG  
Pilatusstrasse 20 · 4663 Aarburg  
Telefon 062/41 12 45

**FRÖSCHER**   
sitform

Nicht frankieren  
Ne pas affranchir  
Non affrancare

Hermann Forster AG  
Unternehmensbereich  
Stahlröhrenwerk  
Romanshorerstrasse 4  
9320 Arbon

## Jetzt neu:

- **Vorzügliche Wärmedämmung** dank unterbrochener Kältebrücke
- **Vorzügliche Dichtung** gegen Zugluft und Schlagregen
- **Wirksame Schalldämmung**
- **Einfache Verarbeitung**
- **Unbegrenzte Möglichkeiten** der farblichen Gestaltung, da Stahl in jeder gewünschten Farbnuance lackiert werden kann
- **Problemloser Beschlageinbau** dank Euronute

**Geschäftsantwortkarte**  
Porto wird vom Empfänger bezahlt

**Carte commerciale-réponse**  
Port payé par le destinataire

**Cartolina commerciale-risposta**  
Tassa pagata dal destinatario

## Vollisolierte Forster-Therm-Profile mit 3-facher Dichtung zur wirksamen Wärme- und Schalldämmung bei Fenstern und Fassaden

Mit den neuen Forster-Therm-Profilen mit 3-fach-Dichtung können Sie Fenster und Fassaden bei vernünftigem Aufwand besser isolieren. Dadurch eröffnen sich dem Profilstahlrohr mit seinen vielseitigen technischen und gestalterischen Vorteilen neue Anwendungsmöglichkeiten im Fenster- und Fassadenbau. Verlangen Sie bitte eine vollständige Dokumentation und Beratung durch einen Forster-Techniker.

**forster**  
Profilstahlrohre mit Profil

Ihre neuen vollisolierten Forster-Therm-Profile mit 3-facher Dichtung zur wirksamen Wärme- und Schalldämmung bei Fenstern und Fassaden interessieren uns.

Wir bitten

- um Zustellung der neuen Forster-Therm-Broschüre  
 um Besuch Ihres technischen Beraters

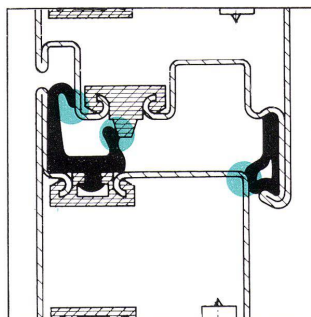
( \_\_\_\_\_ )

Adresse

\_\_\_\_\_  
 \_\_\_\_\_  
 \_\_\_\_\_  
 \_\_\_\_\_

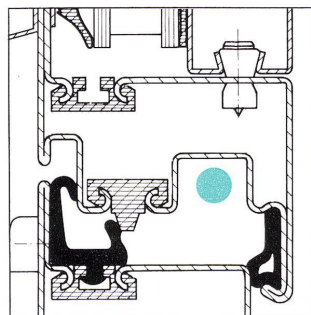
Datum

Unterschrift



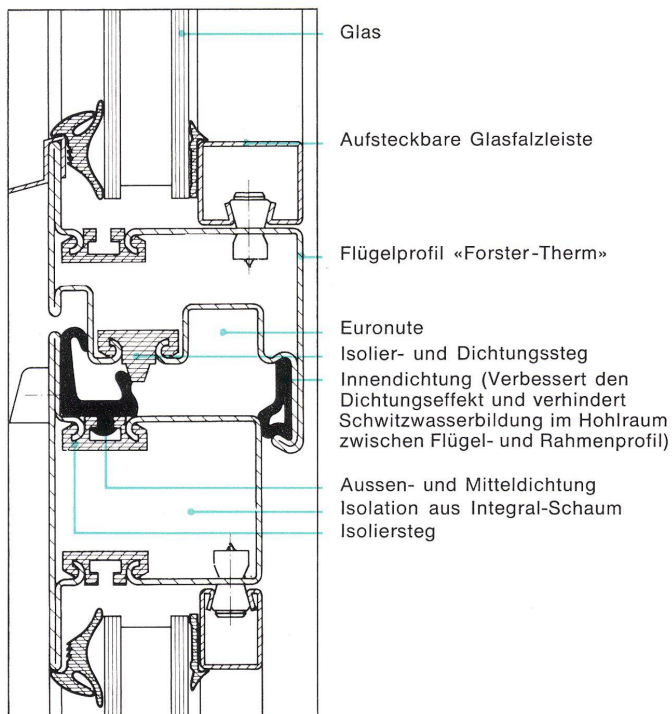
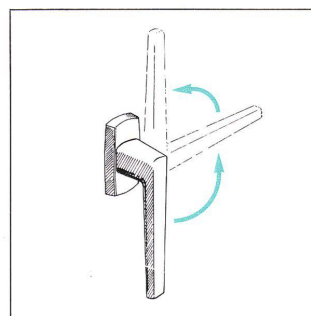
**Einfach, sicher, wirkungsvoll: Die Forster-Therm 3-fach-Dichtung**

Die Aussen- und Mitteldichtung sowie die Innendichtung sind so angebracht, dass sie gegen Winddruck, Schlagregen, Schallübertragung und Wärmeverluste wirksam und dauerhaft schützen. Die in EP-Qualität gefertigten Dichtungen sind einfach zu montieren.

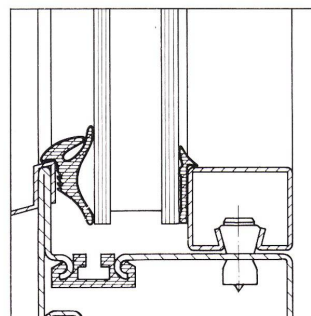


**Die Euronute bietet viele Vorteile**

Die im Flügelprofil vorhandene Euronute kann sämtliche handelsüblichen Einhand-Drehkipp-Beschläge aufnehmen. Sie gewährleistet eine höhere Funktionssicherheit und eine längere Lebensdauer des Beschlages. Zeitsparender Einbau.

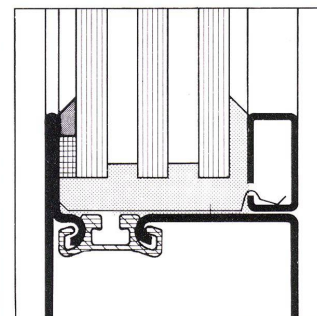


- Glas
- Aufsteckbare Glasfalzleiste
- Flügelprofil «Forster-Therm»
- Euronute
- Isolier- und Dichtungssteg
- Innendichtung (Verbessert den Dichtungseffekt und verhindert Schwitzwasserbildung im Hohlraum zwischen Flügel- und Rahmenprofil)
- Aussen- und Mitteldichtung
- Isolation aus Integral-Schaum
- Isoliersteg



**Die Bautiefe von 60 mm ermöglicht Doppel- oder 3-fach-Verglasung**

Zur Verbesserung der thermischen und akustischen Isolierwerte werden heute immer mehr Fenster und Fassaden 3-fach verglast. Das neue



Forster-Therm-Profil mit 3-fach-Dichtung ist so gebaut, dass es sowohl eine 2- als auch eine 3-fache Verglasung aufnehmen kann.

**Die neuen Forster-Therm-Profile mit 3-fach-Dichtung sind bis ins Detail durchdacht. Sie eignen sich für Neu- und Umbauten aller Art.**

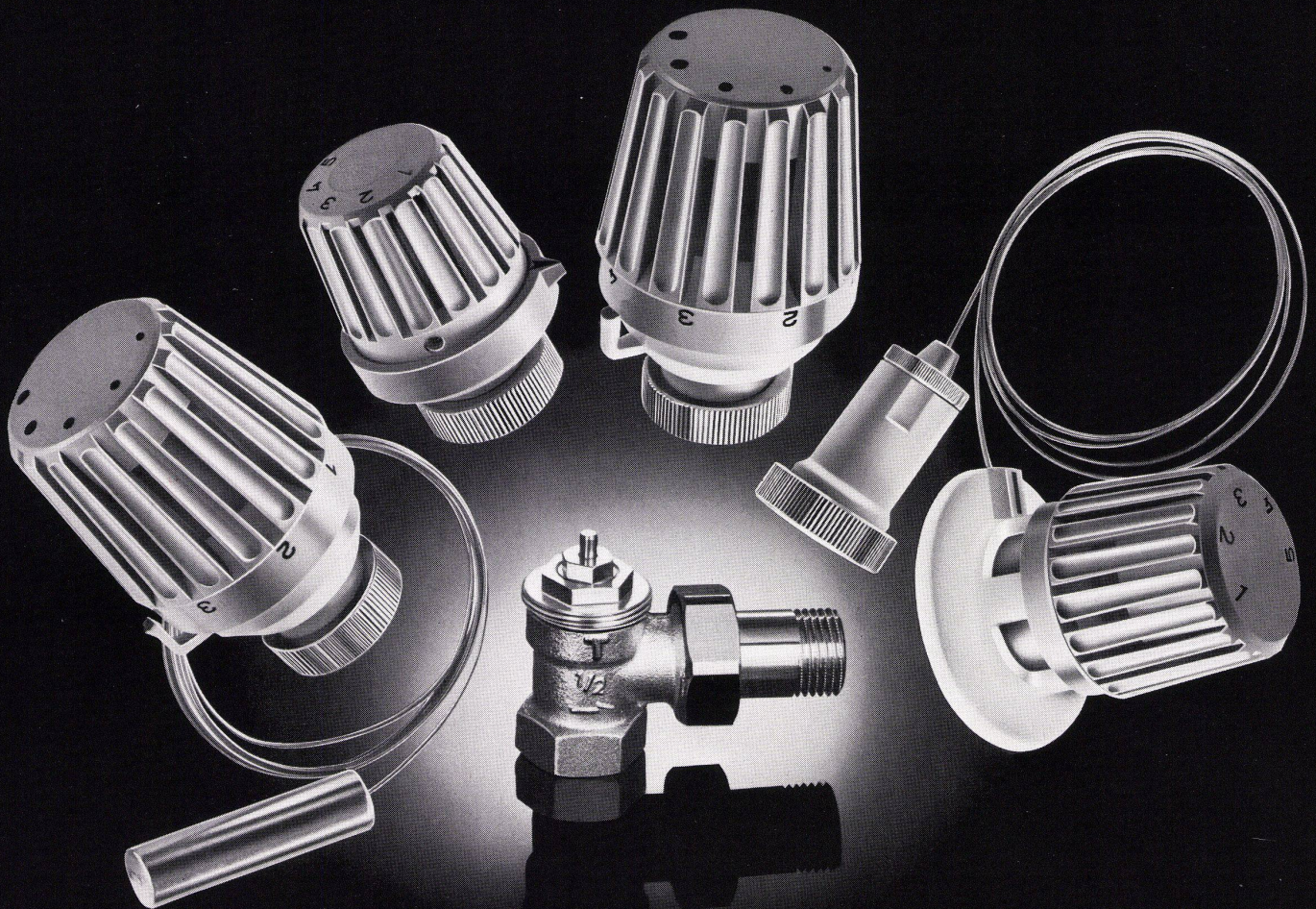
**forster**

Hermann Forster AG  
 Unternehmensbereich Stahlröhrenwerk  
 CH-9320 Arbon ☎ 071 / 46 91 91 ☒ 77244



Schweizer Qualität aus der Arbonia-Forster-Gruppe

**Thermostatische  
Heizkörperventile  
dürfen in keiner Offerte fehlen.  
Oederlin hat  
ein attraktives Sortiment  
für Alt- und Neubauten.**



Verlangen Sie unsere umfassende Dokumentation

**OEDERLIN + CIE**

Oederlin + Cie AG – Armaturenfabrik  
CH-5401 Baden – Telefon 056 82 01 01  
Telex 52 812 oedco

# neu

exklusiv  
bei  
SIBIR  
das  
modernste  
Einbaumodell



EG 230 Liter **★★★★** absolut lautlos und vibrationsfrei

Das Spitzenmodell im erfolgreichen SIBIR-Kühlschrankprogramm:

**★★★★** EG 230, zweitüriger Kühl-Gefrierautomat mit 230 Litern Gesamt- und 32 Litern **★★★★**-Gefrierfach-Volumen.

**★★★★** (4 Sterne)-Gefrierfach. Die von der neuen DIN-Norm 8953 verlangte Gefrierleistung wird vom EG 230 Liter um das Doppelte übertroffen. In 24 Stunden können 3,2 kg Frischprodukte eingefroren werden.

# SIBIR

# Neu: Jetzt kommt frischer Wind ans stille Örtchen!

Mit dem Frischlüfter  
von GEBERIT.



76.1.516.28

WC-Geruch ade!  
Der Frischlüfter-Spülkastendeckel  
spült auch die Luft: er saugt sie aus  
der Schüssel an, reinigt sie mit  
Aktivkohlefilter und stößt sie sauber  
wieder aus! Einfachste Montage!  
Auch nachträglicher Einbau  
möglich! Fragen Sie Ihren Sanitär-  
Installateur  
nach dem  
Frischlüfter  
von GEBERIT!



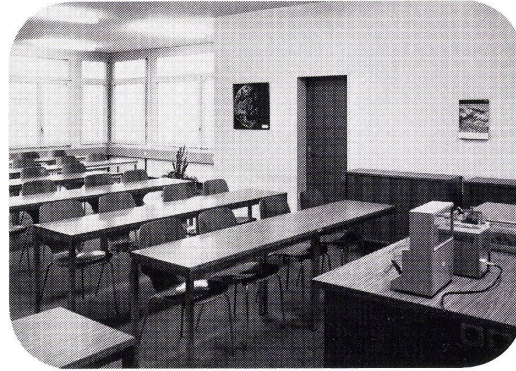
GEBERIT AG  
8640 Rapperswil

**Alles fit mit GEBERIT.**

# Embru liefert Möbel für Spitäler, Alters- und Pflegeheime, Schulen, Verwaltungs-, Industrie- und Gewerbegebäude, Schutzbauten und Unterkünfte



Tische und Stühle für Unterrichtsräume

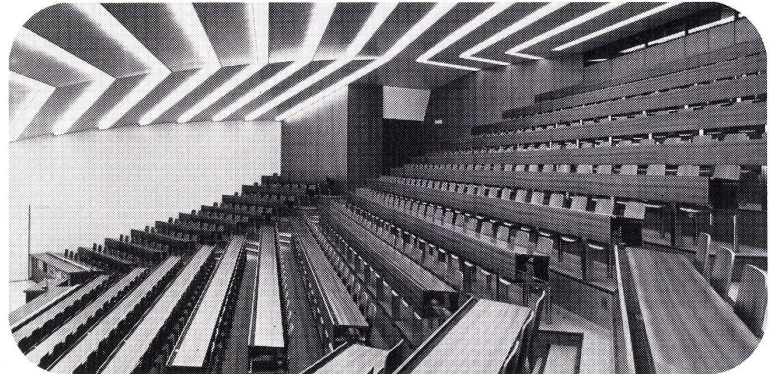


Möbel für Erwachsenenbildung

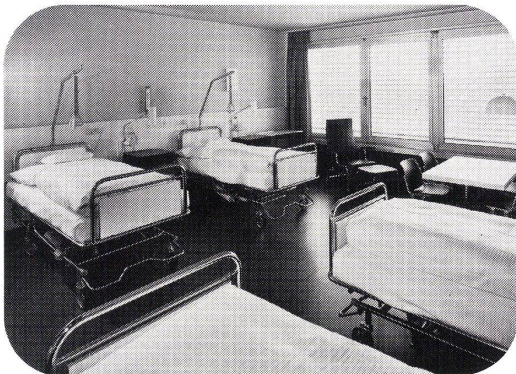
Verlangen Sie Planungsunterlagen, Prospekte, Angebote und Mustermöbel



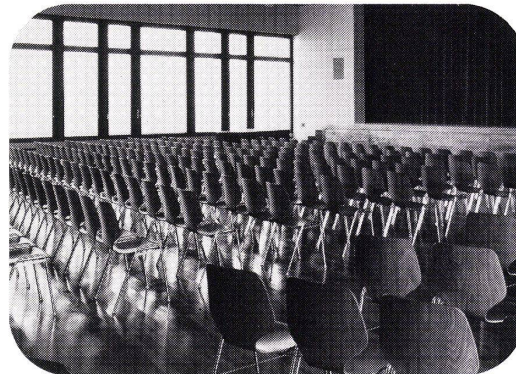
Einrichtungen für Zivilschutz, Militär, Tourismus



Hörsäle für Mittel- und Hochschulen



Krankenbetten und Möbel für Spitäler



Konzert- und Theaterbestuhlungen

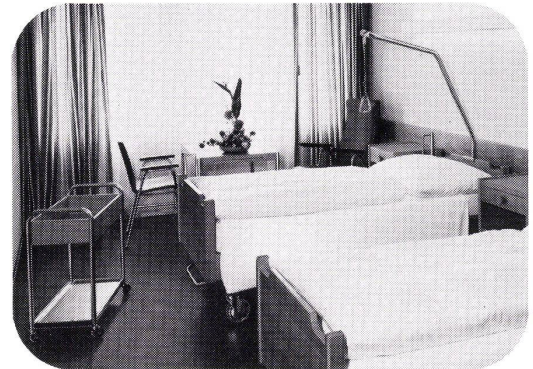
Embru-Werke  
8630 Rüti ZH  
Tel. 055/312844  
Permanente  
Ausstellung

**embru**

SK 29/78



Bankettbestuhlungen



Pflegebetten und Möbel für Alters- und Pflegeheime